

討論文件  
2001年2月26日

## 立法會經濟事務委員會

### 竹篙灣發展的第一組基礎設施 陰澳篤食水配水庫及相關工程

#### 目的

本文件的目的是請委員支持進行為竹篙灣發展的第一組基礎設施擬建的陰澳篤食水配水庫及相關工程(屬工務計劃項目第 660CL 號下的一部份工程)。

#### 問題

2. 現有的食水供應設施不足以支援大嶼山竹篙灣香港迪士尼樂園的發展。

#### 建議

3. 土木工程署署長建議，並得經濟局局長支持，把 660CL 號工程計劃的一部份提升為甲級，用以建造陰澳篤食水配水庫及進行相關工程(建設費用按付款當日價格計算估計為 1.65 億元)，以配合香港迪士尼樂園第一期的發展。

#### 背景

4. 1999 年 11 月，香港特別行政區政府(香港特區政府)與華特迪士尼公司就大嶼山竹篙灣興建香港迪士尼樂園第一期簽訂協議。為配合香港迪士尼樂園的發展，香港特區政府會在竹篙灣提供一幅完全平整並已敷設公用設施的土地、相關及輔助基礎設施(包括食水供應)，以及政府、機構和社區設施。上述工程為工務計劃項目第 660CL 號。這些工程須在 2002 至 2005 年期間完成，以便香港迪士尼樂園第一期能如期開放。

5. 我們於 1999 年 11 月將 660CL 號工程提升為乙級。1999 年 12 月 17 日，財務委員會通過將部分 660CL 號工程提升為甲級，成為 662CL，以便進行竹篙灣填海工程第 1 期和為陰澳地盤平整工程及相關基建與政府、機構及社區設施進行設計工作。

## 工程範圍及性質

6. 建議提升為甲級的 660CL 號工程計劃部分的範圍包括—
- (a) 建造容量 13 000 立方米的陰澳篤食水配水庫；
  - (b) 建造長約 1.1 公里的維修通道，以連接擬建的配水庫與翔東路(沿北大嶼山公路機場方向車道旁邊的公共設施道路)；
  - (c) 在擬建的食水庫與翔東路之間敷設長約 500 米、直徑 800 毫米的雙食水管及長約 500 米、直徑 600 毫米的廢水管；
  - (d) 擬建配水庫的機電工程；以及
  - (e) 紓減環境影響措施。

工地平面圖載於附件。我們計劃在 2001 年 8 月展開擬議工程，在 2004 年 1 月完工。

## 理由

7. 香港迪士尼樂園將會成為香港特別行政區主要的娛樂和旅遊勝地。我們預計香港迪士尼樂園落成後第一年將可吸引超過 500 萬人次進場參觀。由於現有食水供應設施不足以支援香港迪士尼樂園如此龐大的計劃，以至北大嶼山日後的潛在發展；有見及此，政府須興建額外設施，以便為香港迪士尼樂園及一帶提供充足及穩定的食水水源<sup>1</sup>。

---

<sup>1</sup> 香港迪士尼樂園及一帶的鹹水供應設施同樣在 660CL 號工程下。我們會稍後建議提升有關工程。

## 對財政的影響

8. 按付款當日價格計算，估計這項工程計劃的建設費用為 1.65 億元，分項數字如下一

	百萬元	
(a) 建造陰澳篤食水配水庫	56.2	
(b) 興建通道	60.7	
(c) 水管敷設工程及喉管工程	19.4	
(d) 機電工程	1.1	
(e) 紓減環境影響措施	1.5	
(f) 應急費用	13.9	
	<hr/>	
	小計	152.8 (按 2000 年 9 月價格計算)
(g) 通脹準備金	12.2	
	<hr/>	
	總計	165.0 (按付款當日價格計算)
	<hr/>	

9. 我們估計這項工程計劃引致的每年經常開支為 198,000 元。

10. 這項工程計劃本身將引致水費輕微增加。到了 2006 年，水費的實質增幅最高為 0.06%<sup>2</sup>。

## 職位增設

11. 我們估計是項擬議工程進行期間將可創造約 115 個新職位，包括 15 個專業/技術人員職位及 100 個工人職位，共計 3 105 人月。

## 公眾諮詢

12. 我們在 2000 年 10 月就擬議工程諮詢荃灣區議會，議員對擬議工程並無異議。

---

<sup>2</sup> 計算水費的增幅時，是假設 2000 至 2006 年期間的用水需求保持穩定，而政府對水務運作的補貼額亦維持在現時的水平。

## 對環境的影響

13. 我們在2000年3月完成就北大嶼山發展可行性研究(包括擬議工程)進行的環境影響評估。環境影響評估報告(環評報告)認為擬議工程不會帶來無法克服的環境問題。這項環境影響評估於2000年4月17日獲環境諮詢委員會在特定條件下通過，並於2000年4月28日獲環境保護署署長根據《環境影響評估條例》(第499章)批准。

14. 我們會採取紓減工程影響的措施，在土木工程合約內加入標準環境污染控制條文<sup>3</sup>，控制施工期間的塵埃、噪音和工地徑流所造成的滋擾，以符合既定的標準和準則。我們亦會實施美化環境及減低視覺影響的措施，包括種植超過100,000棵灌木及10,000棵樹苗。

15. 除上述紓減工程影響的措施外，我們會盡力減少施工期間產生的拆建物料數量，並會盡量再用和再造拆建物料。我們會要求承建商提交包含適當紓減措施的廢物管理計劃，以及將挖料再用作地盤的填料。我們會透過運載記錄制度，監控公眾填料及拆建廢料的卸置情況，使拆建廢料的卸置只可在特定的公眾填土區進行。我們並會記錄拆建物料的卸置、再用及再造資料以作監察用途。

## 土地徵用

16. 擬議的工程無須徵用土地。

## 下一步計劃

17. 如獲委員支持實施擬議工程，我們計劃在2001年4月向工務小組委員會申請確認和向財務委員會申請批准，把上述工程提升為甲級。

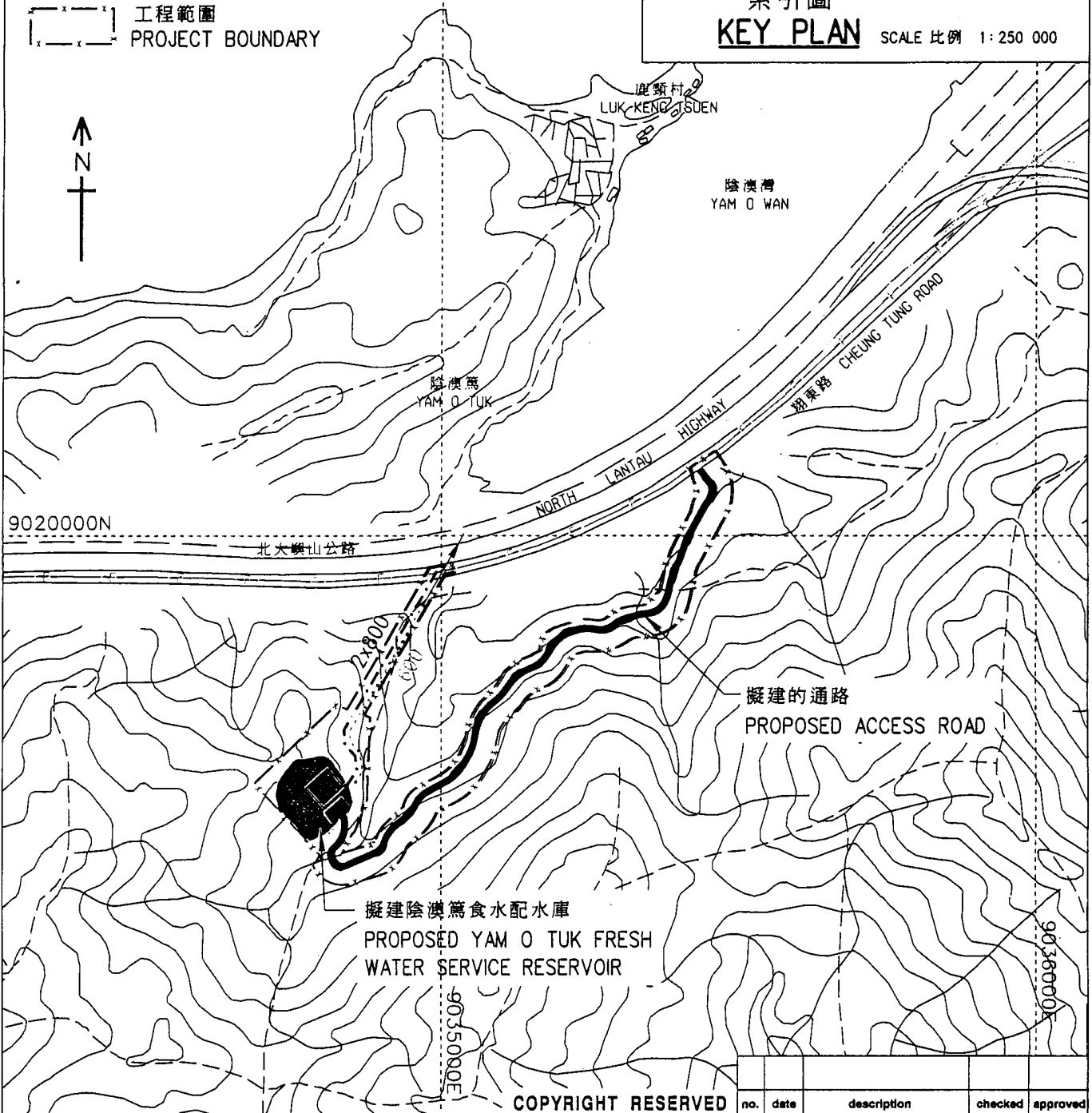
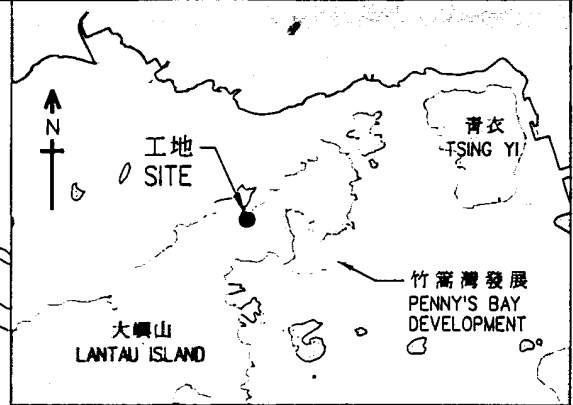
經濟局  
旅遊事務署  
2001年2月

---

<sup>3</sup> 標準污染控制措施包括清洗車輪設備、隔沙池、使用低噪音機器及環境保護署的《污染控制建議條文》建議的其他程序。

圖例 LEGEND :

- 擬敷設的外露食水管道  
PROPOSED EXPOSED FRESH WATER MAINS
- - - - 擬敷設的外露排水管道  
PROPOSED EXPOSED DRAIN PIPE
- ▶— 現有雨水渠  
EXISTING STORMWATER DRAIN
- — — 現有的食水管道  
EXISTING FRESH WATER MAINS
- ┌───┐  
└───┘ 工程範圍  
PROJECT BOUNDARY



p:\disneyland-reclamation\sd-c-general\sd1001-073.dgn

COPYRIGHT RESERVED

title 圖目  
竹篙灣發展計劃的基礎設施，第一組  
- 陰澳篤食水配水庫及相關工程  
INFRASTRUCTURE FOR PENNY'S BAY  
DEVELOPMENT, PACKAGE 1  
- YAM O TUK FRESH WATER  
SERVICE RESERVOIR AND  
ASSOCIATED WORKS

	name	initial	date
designed			
drawn	K.L. CHEUNG	SIGNED	27.11.00
checked	C.C. NG	SIGNED	28.11.00
approved	W.L. CHAN	SIGNED	28.11.00
office	專責事務處 SPECIAL DUTIES OFFICE		

no.	date	description	checked	approved
drawing no. 圖號		scale 比例		
SD1001-073		1:10 000		
		CIVIL ENGINEERING DEPARTMENT HONG KONG		