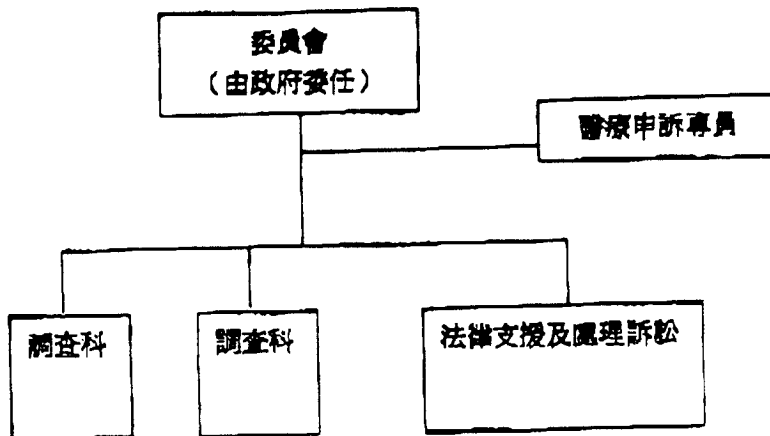


# 病人互助組織聯盟

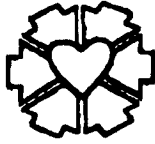
Alliance for Patients' Mutual Help Organizations

## 獨立醫療申訴辦公室

- **角色**  
獨立監察及投訴機制，藉此提高服務水平和加強公眾參與。
- **職能**  
就醫療程序、服務提供、資源配合及運用、專業操守、質素、水平檢定及收費等方面接受公眾投訴，展開調查、進行監察、整理報告及作出建議。
- **範圍**  
監管對象包括公、私營醫療機構，以及私營執業醫療服務單位。
- **組織架構**
  - 由香港特別行政區首長委任委員會成員，負責監察「辦公室」的運作，以三分之一為界內代表，其餘則為公眾人士。
  - 委員會有權邀請其他人士參與調查及聆訊工作。
  - 「辦公室」除有專責調查科外，亦須設有法律支援科，以跟進訴訟的案件。



九龍橫頭磡村安達樓地下  
 G/F., Wang Lai House, Wang Tsu Hom Estate, Kowloon.  
 Tel: 2304 6371 Fax: 2338 4820 E-mail: main@spmho.org.hk URL: www.spmho.org.hk



# 病人互助組織聯盟

Alliance for Patients' Mutual Help Organizations

● **權力**

- 相關機構必須提供有關資料；
- 定期向市民匯報工作；
- 向政府及相關的機構作出建議；
- 監察改善進度；及
- 向有關的專業註冊局建議專業處分。

● **服務承諾**

(標準回應時間)

查詢	致電或親身查詢	即時
	書面	十天
投訴	一般個案	少於三個月

九龍橫頭磡村家道樓地下

G/F., Wang Lai House, Wang Tau Hom Estate, Kowloon.

Tel: 2304 6371 Fax: 2338 4820 E-mail: [msin@apmho.org.hk](mailto:msin@apmho.org.hk) URL: [www.apmho.org.hk](http://www.apmho.org.hk)