

## 地鐵車站的翻新及改善工程

---



1

## 地鐵車站的翻新及改善工程

---

- 旨在：
  - 改善乘客服務
  - 改善車站環境
  - 令往返地鐵車站更為方便
  - 提高營運效率

2

## 地鐵車站的翻新及改善工程

---

- 改善工程項目包括：
  - 車站改善計劃
  - 加裝月台幕門
  - 車站改建工程
  - 八達通票務系統改善工程
  - 營運系統改善工程
  - 扶手電梯



3

## 車站改善計劃

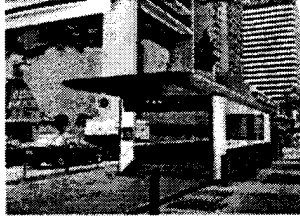
---

- 灣仔站的改善工程將於2001年初竣工
- 中環站、金鐘站、灣仔站及北角站改建入口
- 改善北角站的車站設施
- 改善16個地鐵車站的車站控制室



4

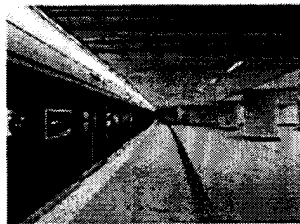
## 車站改善計劃 (續)



擬全面改建的中環站遮打道J1入口的新設計



灣仔站最近竣工的扶手電梯及樓梯新貌



金鐘站新天花與月台幕門結合的模擬設計



經改善後的車站設施 - 金鐘站內的新銀行及商店



5

## 月台幕門

- 在30個地下車站加裝月台幕門
- 改善環境控制系統
- 將於2006年竣工



在瑞士進行撞擊測試



在瑞士的月台幕門模型



6

## 月台幕門 (續)

---

- 月台幕門樣本 - 正在瑞士測試
- 月台幕門模型 - 正在上環站機房內安裝
- 月台幕門結構支承 - 安裝工程已於彩虹站2號月台展開



已拆除彩虹站月台的假天花，以便進行月台幕門的結構支承安裝工程



在上環站機房內裝設的月台幕門模型



7

## 車站改建工程

---

- 在下列車站進行車站改建工程以配合預期增加的乘客流量：
  - 尖沙咀站
  - 旺角站
  - 九龍塘站

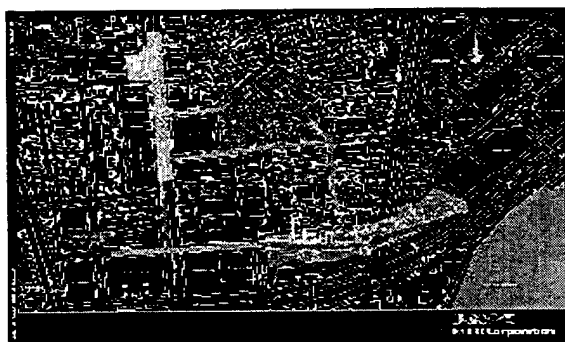


8

## 車站改建工程 (續)

- 尖沙咀站

- 重新編排車站北端的設計，以隧道接駁日後的九廣鐵路
- 將於2004年初竣工



地鐵尖沙咀站  
與未來東鐵  
車站的接駁



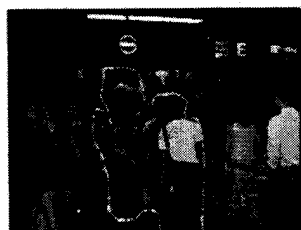
9

## 車站改建工程 (續)

- 旺角站

- 奶路臣街入口改建工程
- 將於2002年底竣工

### 旺角站 - E入口



出站乘客佔用車站大堂的入口通道  
(攝於下午6時39分)



出站乘客過多令彌敦道入站乘客  
可用的樓梯空間減少  
(攝於下午6時40分)



10

## 車站改建工程 (續)

---

- 九龍塘站
  - 新衛星大堂接駁九廣鐵路
  - 第2條乘客通道接駁九廣鐵路
  - 將於2004年中竣工

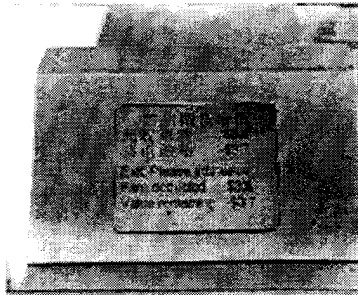
11



## 八達通票務系統改善工程

---

- 改良出閘機的屏幕功能以顯示：
  - 該程車費
  - 剩餘票值及增值提示
  - 由銀行戶口自動轉賬的最新紀錄



出閘機屏幕顯示的新資訊

12



## 八達通票務系統改善工程 (續)

---

- 東涌綫各車站已完成是項改善工程
- 觀塘綫、荃灣綫、港島綫及機場快綫的閘機改善工程將於2001年1月中竣工



13

## 營運系統改善工程

---

- 現正進行的改善工程：
  - 乘客資訊顯示系統
  - 閉路電視系統
  - 車站標誌
  - 車站廣播系統
- 將於2001年上半年竣工

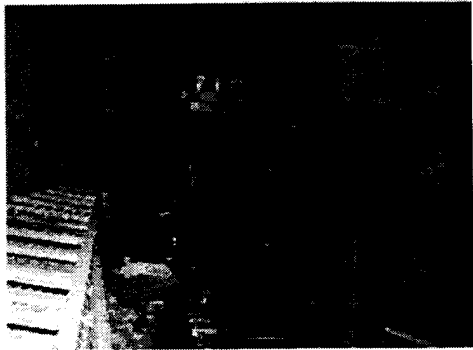


14

## 扶手電梯

---

- 於2001年初完成在太子站及荔枝角站增設扶手電梯
- 扶手電梯翻新工程將於2001年展開



荔枝角站的新扶手電梯



地鐵- 建造香港未來

