

# 財務委員會 工務小組委員會參考文件

## 補充資料

### 11NG－愛秩序灣填海區街市及公廁

## 引言

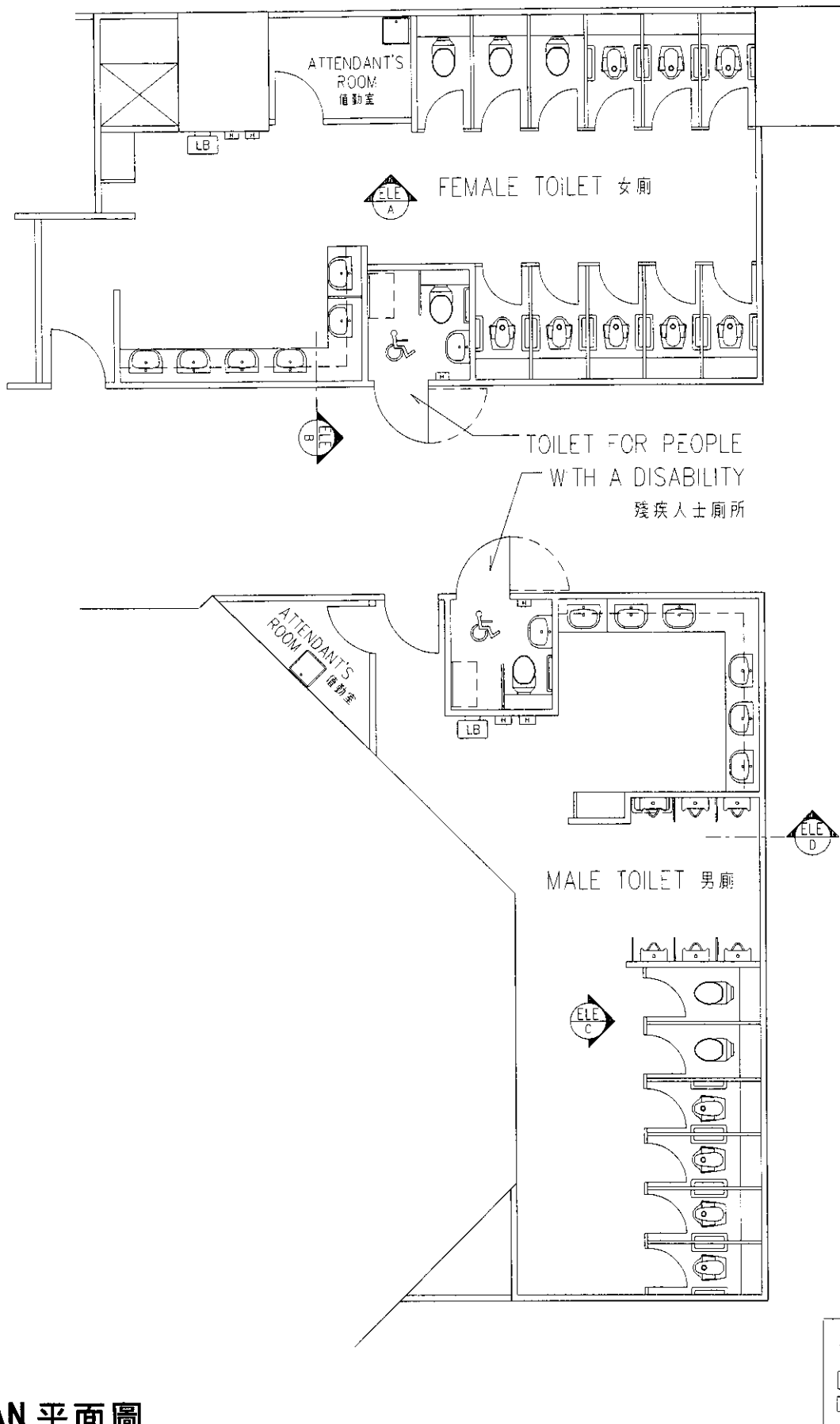
工務小組委員會曾在 2001 年 11 月 28 日會議上，審議有關 11NG 號工程計劃的 PWSC(2001-02)84 號文件。會上，委員要求政府提供有關擬建公廁設計的補充資料。

## 政府的回應

- 2. 擬建公廁的設計圖載於附件 1(共 4 頁)。公廁設施一覽表載於  
—— 附件 2。


-----

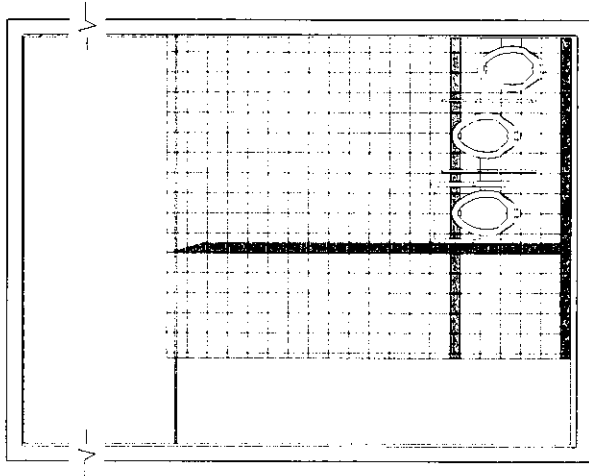
環境食物局  
2001 年 12 月



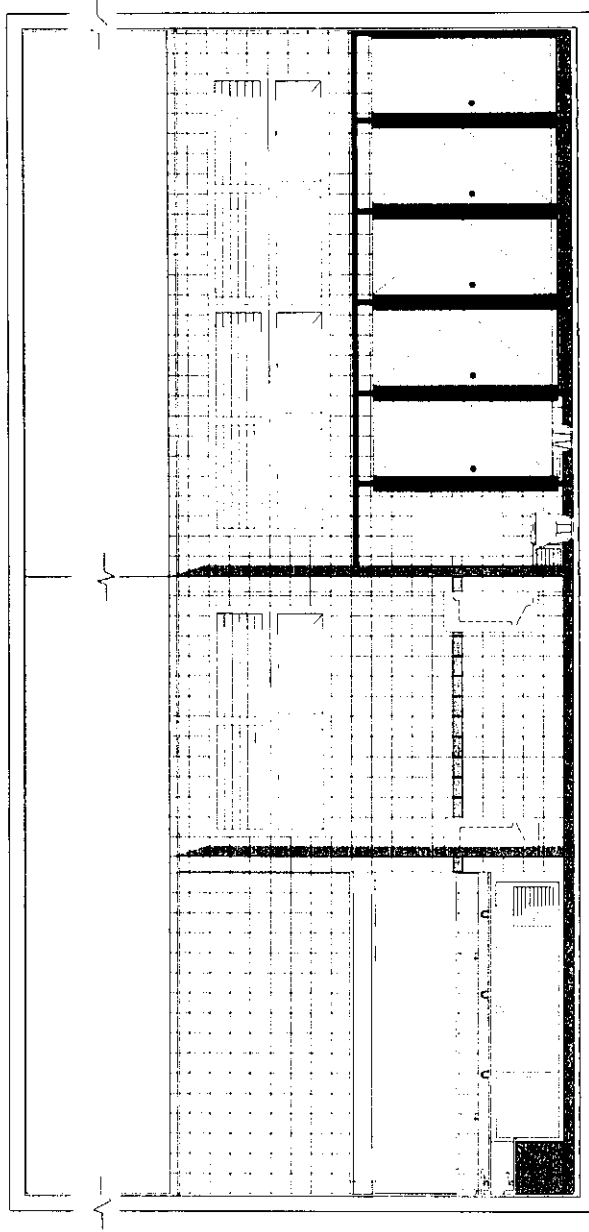
**LAYOUT PLAN 平面圖**

LEGEND	
LB	LITTER BIN 垃圾箱
H	HAND DRYER 乾手機

title 3011NG 愛秩序灣填海區街市 及公廁 MARKET AND PUBLIC TOILET IN ALDRICH BAY RECLAMATION AREA	drawn by T. TO	date 14-12-2001	drawing no. AB/5668/SK/003	scale 1:100
	approved D. LU	date 14-12-2001	 建築署 ARCHITECTURAL SERVICES DEPARTMENT	
office DEVELOPMENT & CONSTRUCTION BRANCH, HOUSING DEPARTMENT				



ELEVATION D 立面圖 D




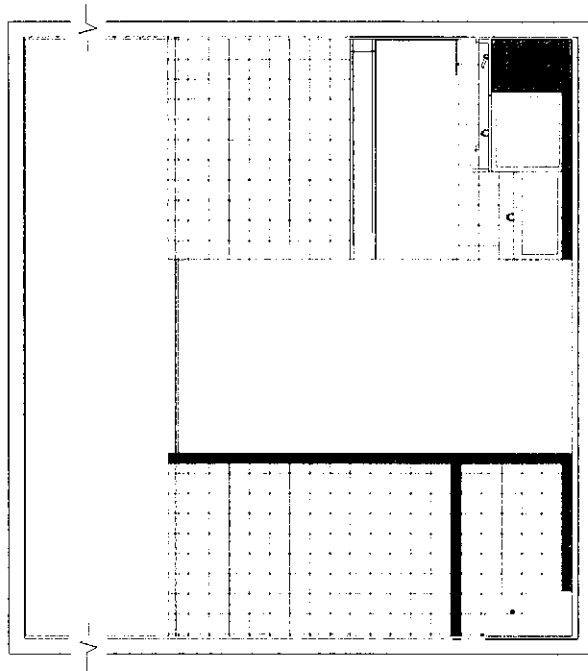
ELEVATION C

立面圖 C

**MALE TOILET - ELEVATIONS**

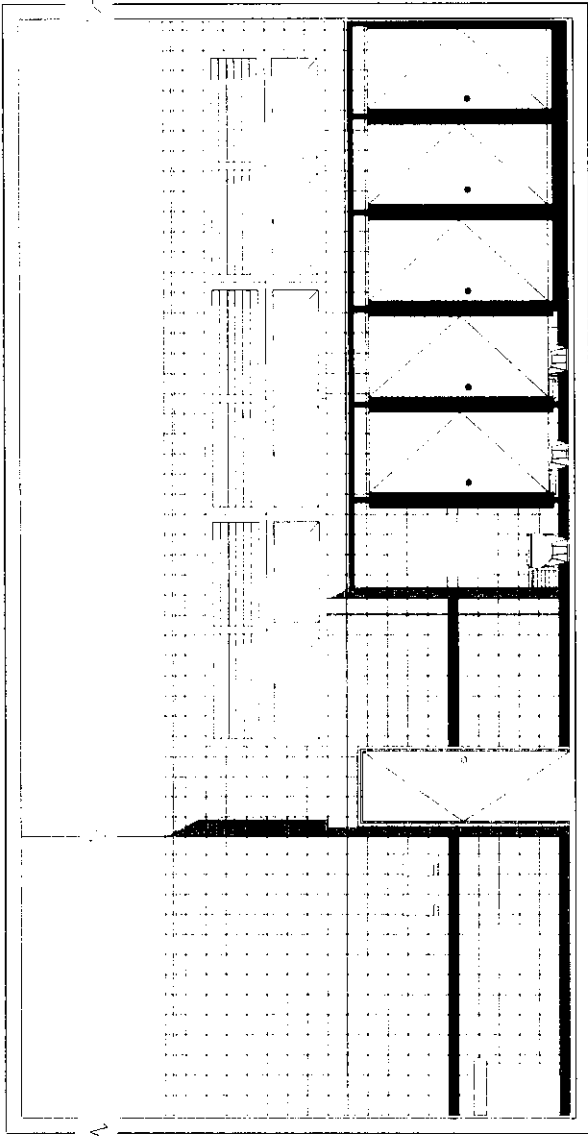
**男廁 - 立面圖**

title 3011NG 愛 株 序 灣 填 海 區 街 市 及 公 廁 MARKET AND PUBLIC TOILET IN ALDRICH BAY RECLAMATION AREA	drawn by T. TO	date 14-12-2001	drawing no. AB/5668/SK/005	scale 1:75
	approved D. LU	date 14-12-2001	 建 築 署 ARCHITECTURAL SERVICES DEPARTMENT	
office DEVELOPMENT & CONSTRUCTION BRANCH, HOUSING DEPARTMENT				



ELEVATION B

立面圖 B




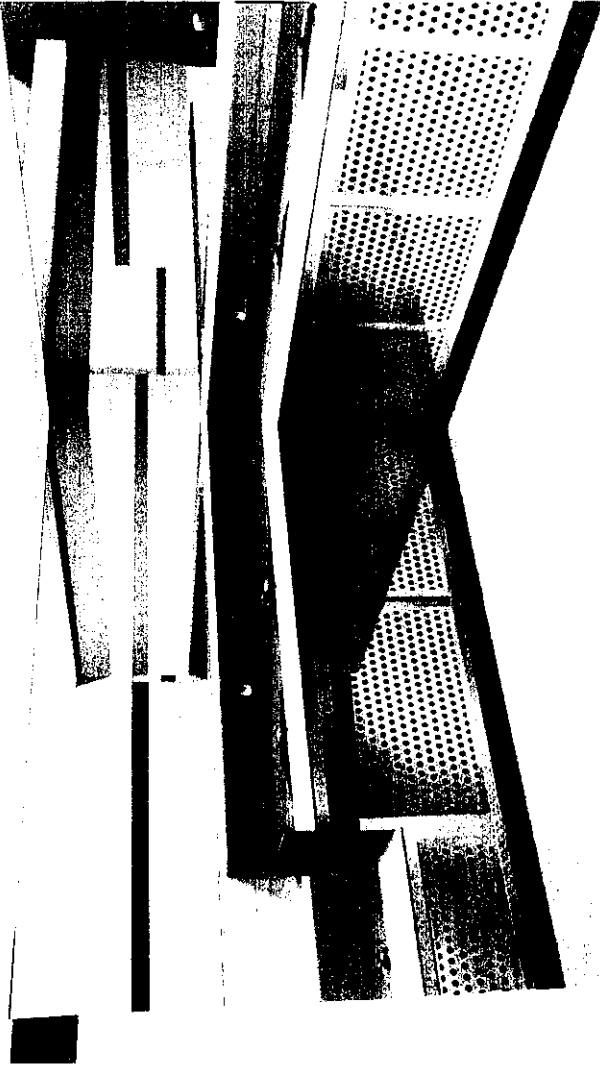
ELEVATION A

立面圖 A

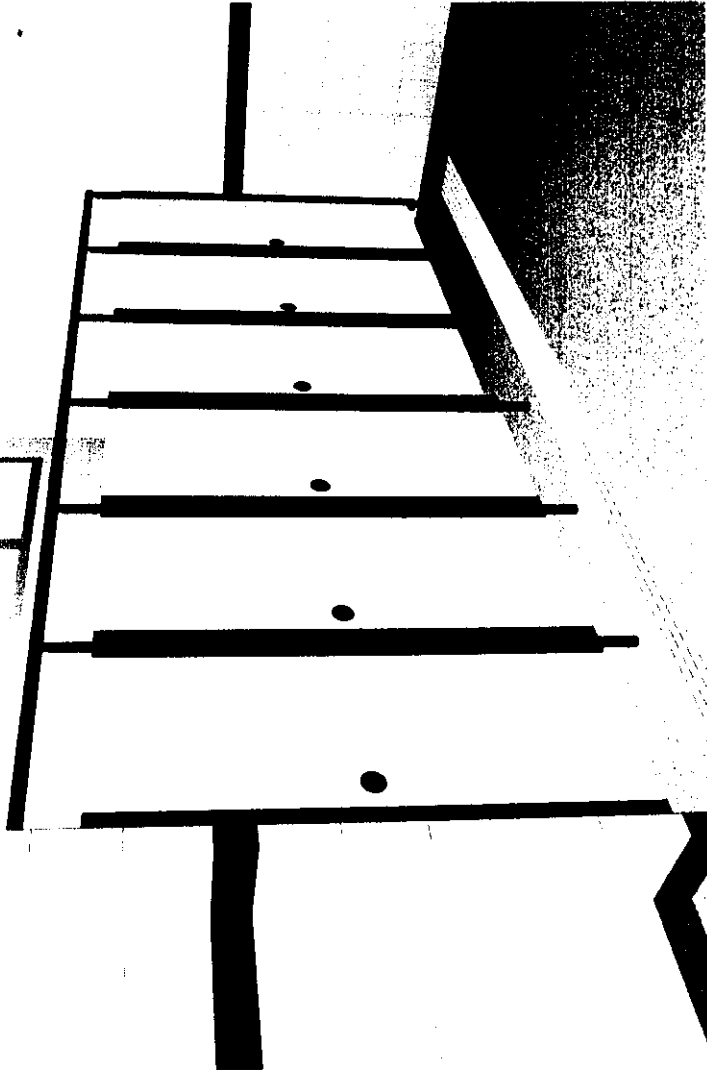
**FEMALE TOILET - ELEVATIONS**

**女廁 - 立面圖**

title 3011NG 愛 荻 序 灣 填 海 區 街 市 及 公 廁 MARKET AND PUBLIC TOILET IN ALDRICH BAY RECLAMATION AREA	drawn by T. TO	date 14-12-2001	drawing no. AB/5668/SK/004	scale 1:75
	approved D. LU	date 14-12-2001	 建 築 署 ARCHITECTURAL SERVICES DEPARTMENT	
office DEVELOPMENT & CONSTRUCTION BRANCH, HOUSING DEPARTMENT				




**MALE TOILET 男廁**



**FEMALE TOILET 女廁**

**INTERIOR PERSPECTIVES 透視圖**

title 30111NG 愛 秩 序 灣 填 海 區 街 市 及 公 廁 MARKET AND PUBLIC TOILET IN ALDRICH BAY RECLAMATION AREA	drawn by T. TO	date 14-12-2001	drawing no. AB/5668/SK/006	scale
	approved D. LU	date 14-12-2001	 建 築 署 ARCHITECTURAL SERVICES DEPARTMENT	
	office DEVELOPMENT & CONSTRUCTION BRANCH, HOUSING DEPARTMENT			

## 11NG—愛秩序灣填海區街市及公廁

### 公廁設施<sup>1</sup>

#### (a) 廁所設施—

- (i) 一個男廁，內設六個廁格(四個蹲廁廁格和兩個坐廁廁格)和六個附有分隔板的尿廁(五個供成人使用，另一個供兒童使用)。
- (ii) 一個女廁，內設 11 個廁格(八個蹲廁廁格和三個坐廁廁格)。
- (iii) 兩個殘疾人士廁所。

#### (b) 男廁和女廁均設有下列設施—

- (i) 設於高處的通風口和窗口(連鋁質窗框和透光玻璃)，以引入天然光線和作通風用途。
- (ii) 確保空氣流通的電風扇。
- (iii) 設於洗手盆下的隱蔽式吹風機。
- (iv) 設於廁格內抽出臭氣的抽氣扇。
- (v) 自動空氣清新機。
- (vi) 沖廁閥系統。
- (vii) 設於仿石枱面連自動感應水龍頭的洗手盆。男廁和女廁各有一個設於較低位置、供兒童使用的洗手盆。
- (viii) 大幅的鏡子、視液供應器、電動乾手機、嬰兒衛生桌和垃圾箱。

---

<sup>1</sup> 公廁由上午 7 時 30 分至晚上 9 時 30 分有服務員提供潔淨服務。

- (ix) 設於尿廁下的不銹鋼有格柵排水渠。其中一個尿廁會附設供殘疾人士和長者等使用的扶手。
- (x) 每個廁格內均設有廁紙架、扶手、供放置手袋的細小架子和掛衣鈎。
- (xi) 指示牌、綜合告示牌(資料包括熱線電話號碼)和檢查記錄箱。