

包括及不包括外籍家庭傭工的統計資料索引

(a) 委員會文件

<u>包括外籍家庭傭工</u>		<u>不包括外籍家庭傭工</u>	
附錄 I	主要勞動及人力統計數字	附錄 I*	主要勞動及人力統計數字（不包括外籍家庭傭工）
附錄 II	一九九一年、一九九六年及二零零一年按教育程度（最高就學程度）及經濟活動身分劃分的工作人口	附錄 II*	一九九一年、一九九六年及二零零一年按教育程度（最高就學程度）及經濟活動身分劃分的工作人口（不包括外籍家庭傭工）
附錄 III	一九九一年、一九九六年及二零零一年按職業及性別劃分的工作人口	附錄 III*	一九九一年、一九九六年及二零零一年按職業及性別劃分的工作人口（不包括外籍家庭傭工）
附錄 IV	一九九一年、一九九六年及二零零一年按行業及性別劃分的工作人口	附錄 IV*	一九九一年、一九九六年及二零零一年按行業及性別劃分的工作人口（不包括外籍家庭傭工）
附錄 V	一九九一年、一九九六年及二零零一年按職業及性別劃分的工作人口的每月主要職業收入中位數	附錄 V*	一九九一年、一九九六年及二零零一年按職業及性別劃分的工作人口的每月主要職業收入中位數（不包括外籍家庭傭工）

(b) 報表簡介

投影片

1	二零零一年人口普查 所得有關勞工及人力事務 的摘要結果簡介	-
2	人口普查結果的發布	-
3	人口普查結果的發布	-
4	勞動人口數目及增長	4* 勞動人口數目及增長（不包括外籍家庭傭工）
5	勞動人口	5 勞動人口（不包括外籍家庭傭工）
6	勞動人口參與率	6* (同 6)
7	按年齡組別劃分的男性勞動人口 參與率	7* 按年齡組別劃分的男性勞動人口參與率 （不包括外籍家庭傭工）

8	按年齡組別劃分的女性勞動人口參與率	8*	按年齡組別劃分的女性勞動人口參與率 (不包括外籍家庭傭工)
9	已婚及從未結婚的女性勞動人口參與率	9*	已婚及從未結婚的女性勞動人口參與率 (不包括外籍家庭傭工)
10	按教育程度劃分的工作人口比例	10*	按教育程度劃分的工作人口比例 (不包括外籍家庭傭工)
11	二零零一年按教育程度及經濟活動身分劃分的工作人口	11*	二零零一年按教育程度及經濟活動身分劃分的工作人口 (不包括外籍家庭傭工)
12	按職業劃分的工作人口	12*	按職業劃分的工作人口 (不包括外籍家庭傭工)
13	按行業劃分的工作人口	13*	按行業劃分的工作人口 (不包括外籍家庭傭工)
14	工作人口的每月主要職業收入中位數	14*	工作人口的每月主要職業收入中位數 (不包括外籍家庭傭工)
15	二零零一年按性別及年齡組別劃分的工作人口的每月主要職業收入中位數	15*	二零零一年按性別及年齡組別劃分的工作人口的每月主要職業收入中位數 (不包括外籍家庭傭工)
16	按職業劃分的工作人口的每月主要職業收入中位數	16*	按職業劃分的工作人口的每月主要職業收入中位數 (不包括外籍家庭傭工)
17	多謝		-

主要勞動及人力統計數字 (不包括外籍家庭傭工)

	1991	1996	2001
I. 勞動人口			
男	1 741 111	1 922 446	1 946 666
女	1 014 879	1 141 878	1 310 011
總計	2 755 990	3 064 324	3 256 677
II. 勞動人口年齡中位數	34	36	38
III. 勞動人口性別比率 (每千名女性的男性人數)	1 716	1 684	1 486
IV. 勞動人口參與率 (百分比)			
男			
已婚	81.0	78.7	74.5
從未結婚	74.8	72.5	66.7
合計	78.7	76.6	71.9
女			
已婚	40.4	39.9	42.0
從未結婚	68.1	65.0	64.1
合計	48.2	46.8	48.4
合計			
已婚	60.0	58.7	57.7
從未結婚	72.0	69.2	65.5
合計	63.9	61.9	60.1
V. 工作人口			
(i) 工作人口	2 660 091	2 925 525	3 071 391
(ii) 任職以下職業的工作人口比例			
經理及行政人員	9.4%	12.6%	11.4%
專業人員	3.7%	5.2%	5.9%
輔助專業人員	10.5%	12.6%	16.2%
文員	16.2%	17.5%	17.3%
服務工作及商業銷售人員	13.5%	14.3%	15.9%
工藝及有關人員	15.0%	12.8%	10.5%
機台及機器操作員及裝配員	13.8%	8.9%	7.8%
非技術工人	16.9%	15.3%	14.8%
漁農業熟練工人及不能分類的職業	1.1%	0.8%	0.3%
(iii) 從事以下行業的工作人口比例			
批發、零售、進出口貿易、飲食及酒店業	23.0%	25.9%	27.8%
社區、社會及個人服務業	18.2%	19.2%	21.1%
金融、保險、地產及商用服務業	10.8%	14.0%	17.0%
(iv) 每月主要職業收入中位數 (港元)			
男	6,000	10,000	12,000
女	4,415	8,500	10,000
合計	5,170	9,800	11,000

一九九一年、一九九六年及二零零一年按教育程度（最高就學程度）及經濟活動身分劃分的工作人口
（不包括外籍家庭傭工）

年份及教育程度	自營作業者		僱主		僱員 ⁽¹⁾		無酬家庭從業員		總計	
	數目	百分比	數目	百分比	數目	百分比	數目	百分比	數目	百分比
1991										
未受教育／幼稚園	15 128	10.4	4 871	3.2	125 719	5.4	5 822	17.4	151 540	5.7
小學	45 665	31.4	31 490	20.6	531 084	22.8	10 796	32.2	619 035	23.3
初中	31 680	21.8	31 684	20.8	498 875	21.4	6 676	19.9	568 915	21.4
高中	31 613	21.8	46 174	30.3	720 991	31.0	7 338	21.9	806 116	30.3
預科 ⁽²⁾	5 753	4.0	9 252	6.1	130 100	5.6	985	2.9	146 090	5.5
專上教育： 非學位課程	5 277	3.6	8 462	5.5	162 753	7.0	966	2.9	177 458	6.7
學位課程	10 208	7.0	20 640	13.5	159 152	6.8	937	2.8	190 937	7.2
總計	145 324	100.0	152 573	100.0	2 328 674	100.0	33 520	100.0	2 660 091	100.0
1996										
未受教育／幼稚園	8 721	6.8	3 587	1.8	70 498	2.7	3 549	13.0	86 355	3.0
小學	35 672	28.0	34 337	16.8	460 640	17.9	7 870	28.9	538 519	18.4
初中	31 241	24.5	41 628	20.4	530 961	20.7	5 930	21.8	609 760	20.8
高中	29 061	22.8	62 104	30.4	841 580	32.8	6 538	24.0	939 283	32.1
預科 ⁽²⁾	6 340	5.0	15 806	7.7	168 984	6.6	1 189	4.4	192 319	6.6
專上教育： 非學位課程	4 089	3.2	10 830	5.3	165 026	6.4	834	3.1	180 779	6.2
學位課程	12 337	9.7	36 122	17.7	328 727	12.8	1 324	4.9	378 510	12.9
總計	127 461	100.0	204 414	100.0	2 566 416	100.0	27 234	100.0	2 925 525	100.0
2001										
未受教育／幼稚園	4 745	3.5	3 635	1.7	52 537	1.9	2 245	9.5	63 162	2.1
小學	30 919	23.0	31 947	15.0	407 736	15.1	5 946	25.2	476 548	15.5
初中	35 004	26.0	45 411	21.3	536 577	19.9	5 311	22.5	622 303	20.3
高中	34 796	25.9	63 743	29.9	842 456	31.2	6 228	26.4	947 223	30.8
預科 ⁽²⁾	10 067	7.5	21 919	10.3	259 678	9.6	1 682	7.1	293 346	9.6
專上教育： 非學位課程	4 247	3.2	9 025	4.2	142 506	5.3	595	2.5	156 373	5.1
學位課程	14 785	11.0	37 620	17.6	458 439	17.0	1 592	6.7	512 436	16.7
總計	134 563	100.0	213 300	100.0	2 699 929	100.0	23 599	100.0	3 071 391	100.0

註釋：(1) 數字包括外發工及兼職學生。

(2) 這些數字包括於一九九六年中期人口統計同等教育程度（最高就讀程度）的「技術員」（其他專上教育以外的進修課程）及於二零零一年人口普查的「專業教育學院／前理工學院證書／文憑課程」。而在一九九一年人口普查，相近類別的「工業學院／理工學院證書／文憑課程」則包括在「專上教育：非學位課程」內。

一九九一年、一九九六年及二零零一年按職業及性別劃分的工作人口
(不包括外籍家庭傭工)

年份及職業	男性		女性		總計	
	數目	百分比	數目	百分比	數目	百分比
1991						
經理及行政人員	198 857	11.8	50 390	5.2	249 247	9.4
專業人員	68 516	4.1	30 815	3.2	99 331	3.7
輔助專業人員	164 121	9.7	115 788	11.9	279 909	10.5
文員	135 665	8.1	295 986	30.4	431 651	16.2
服務工作及商店銷售人員	230 823	13.7	128 496	13.2	359 319	13.5
工藝及有關人員	352 264	20.9	45 728	4.7	397 992	15.0
機台及機器操作員及裝配員	234 929	13.9	130 897	13.4	365 826	13.8
非技術工人	279 274	16.6	169 546	17.4	448 820	16.9
漁農業熟練工人及不能分類的職業	20 757	1.2	7 239	0.7	27 996	1.1
總計	1 685 206	100.0	974 885	100.0	2 660 091	100.0
1996						
經理及行政人員	282 969	15.5	86 354	7.9	369 323	12.6
專業人員	100 130	5.5	51 461	4.7	151 591	5.2
輔助專業人員	201 405	11.0	167 727	15.3	369 132	12.6
文員	155 547	8.5	357 172	32.6	512 719	17.5
服務工作及商店銷售人員	256 125	14.0	163 596	14.9	419 721	14.3
工藝及有關人員	328 086	17.9	45 057	4.1	373 143	12.8
機台及機器操作員及裝配員	211 748	11.6	48 161	4.4	259 909	8.9
非技術工人	277 465	15.2	169 044	15.4	446 509	15.3
漁農業熟練工人及不能分類的職業	17 181	0.9	6 297	0.6	23 478	0.8
總計	1 830 656	100.0	1 094 869	100.0	2 925 525	100.0
2001						
經理及行政人員	257 023	14.1	92 614	7.4	349 637	11.4
專業人員	114 340	6.3	65 485	5.2	179 825	5.9
輔助專業人員	265 829	14.6	232 842	18.6	498 671	16.2
文員	148 646	8.2	381 346	30.4	529 992	17.3
服務工作及商店銷售人員	264 458	14.6	223 923	17.9	488 381	15.9
工藝及有關人員	294 036	16.2	26 964	2.1	321 000	10.5
機台及機器操作員及裝配員	206 880	11.4	31 649	2.5	238 529	7.8
非技術工人	258 156	14.2	196 639	15.7	454 795	14.8
漁農業熟練工人及不能分類的職業	7 725	0.4	2 836	0.2	10 561	0.3
總計	1 817 093	100.0	1 254 298	100.0	3 071 391	100.0

一九九一年、一九九六年及二零零一年按行業及性別劃分的工作人口
(不包括外籍家庭傭工)

年份及行業	男性		女性		總計	
	數目	百分比	數目	百分比	數目	百分比
1991						
製造業	446 676	26.5	321 445	33.0	768 121	28.9
建造業	176 629	10.5	11 222	1.2	187 851	7.1
批發、零售、進出口貿易、飲食及酒店業	363 683	21.6	247 703	25.4	611 386	23.0
運輸、倉庫及通訊業	220 974	13.1	44 712	4.6	265 686	10.0
金融、保險、地產及商用服務業	171 618	10.2	115 550	11.9	287 168	10.8
社區、社會及個人服務業	263 661	15.6	220 450	22.6	484 111	18.2
其他 ⁽¹⁾	41 965	2.5	13 803	1.4	55 768	2.1
總計	1 685 206	100.0	974 885	100.0	2 660 091	100.0
1996						
製造業	354 345	19.4	220 522	20.1	574 867	19.7
建造業	225 061	12.3	20 379	1.9	245 440	8.4
批發、零售、進出口貿易、飲食及酒店業	426 597	23.3	330 642	30.2	757 239	25.9
運輸、倉庫及通訊業	256 397	14.0	74 577	6.8	330 974	11.3
金融、保險、地產及商用服務業	243 334	13.3	165 352	15.1	408 686	14.0
社區、社會及個人服務業	290 017	15.8	271 858	24.8	561 875	19.2
其他 ⁽¹⁾	34 905	1.9	11 539	1.1	46 444	1.6
總計	1 830 656	100.0	1 094 869	100.0	2 925 525	100.0
2001						
製造業	247 887	13.6	153 065	12.2	400 952	13.1
建造業	227 594	12.5	20 289	1.6	247 883	8.1
批發、零售、進出口貿易、飲食及酒店業	426 747	23.5	425 872	34.0	852 619	27.8
運輸、倉庫及通訊業	283 294	15.6	83 018	6.6	366 312	11.9
金融、保險、地產及商用服務業	309 218	17.0	213 604	17.0	522 822	17.0
社區、社會及個人服務業	297 364	16.4	351 041	28.0	648 405	21.1
其他 ⁽¹⁾	24 989	1.4	7 409	0.6	32 398	1.1
總計	1 817 093	100.0	1 254 298	100.0	3 071 391	100.0

註釋：(1) 「其他」包括「農業及漁業」、「採礦及採石業」、「電力、燃氣及水務業」等行業，及報稱的行業不能分類或描述不足。

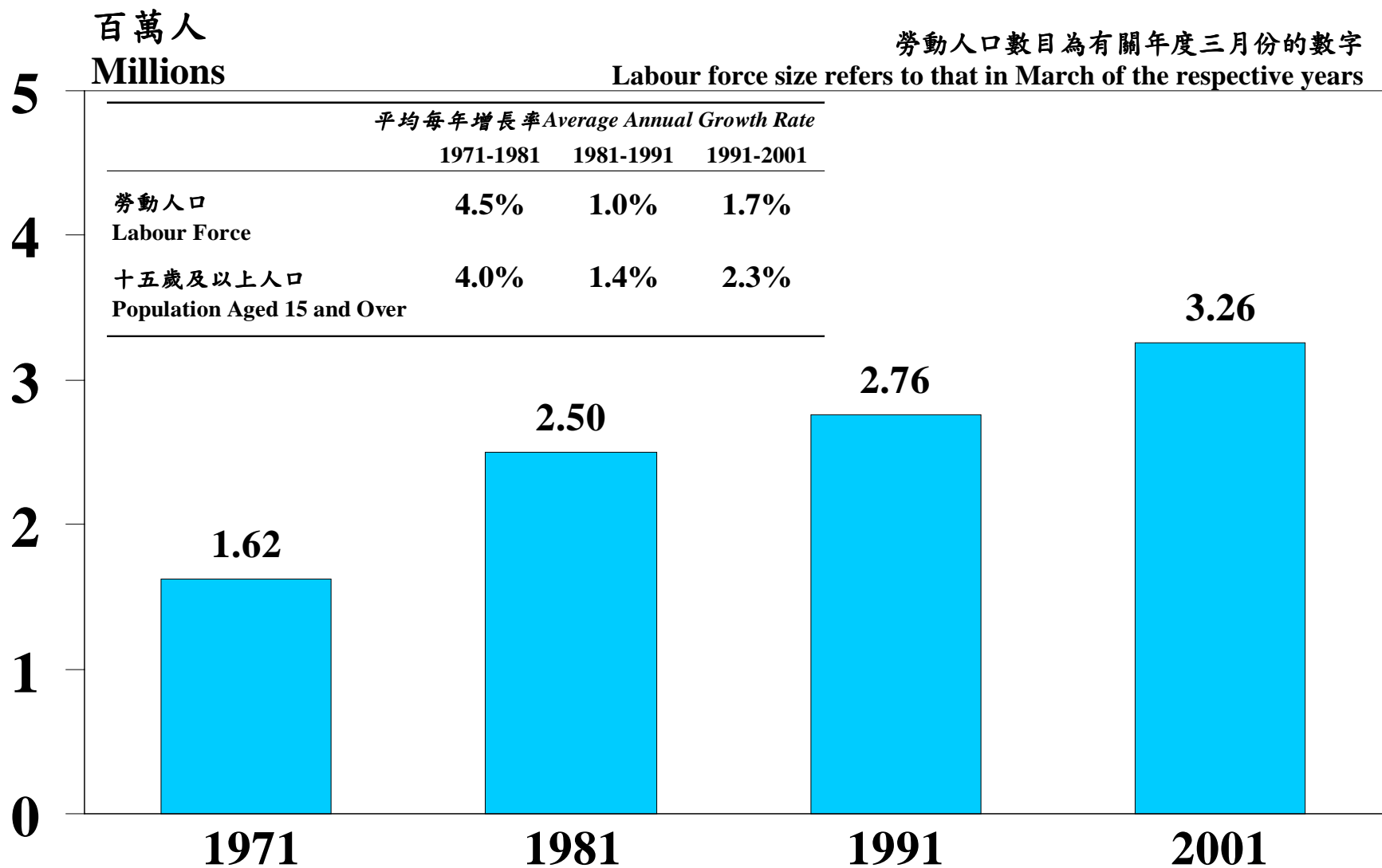
一九九一年、一九九六年及二零零一年按職業及性別劃分的工作人口⁽¹⁾ 的每月主要職業收入中位數
(不包括外籍家庭傭工)

職業	每月主要職業收入中位數 (港元)								
	1991			1996			2001		
	男	女	合計	男	女	合計	男	女	合計
經理及行政人員	12,000	10,000	12,000	20,000	18,000	20,000	26,380	24,000	26,000
專業人員	16,000	12,500	15,000	26,000	21,000	24,000	30,000	26,250	30,000
輔助專業人員	8,500	8,000	8,000	15,000	13,500	14,000	16,500	16,000	16,000
文員	5,500	5,000	5,000	9,500	8,600	9,000	10,000	10,000	10,000
服務工作及商店銷售人員	6,000	4,000	5,000	10,000	7,000	8,500	11,000	7,400	9,200
工藝及有關人員	5,500	3,600	5,000	9,000	6,500	8,500	10,000	7,000	10,000
機台及機器操作員及裝配員	5,500	3,000	4,500	9,000	5,400	8,500	10,000	6,000	10,000
非技術工人	4,000	3,000	3,750	7,000	5,000	6,000	7,500	5,500	6,700
漁農業熟練工人及不能分類的職業	4,000	2,000	3,500	7,500	5,480	7,000	8,000	4,500	7,000
合計	6,000	4,415	5,170	10,000	8,500	9,800	12,000	10,000	11,000

註釋：(1) 這些數字不包括無酬家庭從業員。

勞動人口數目及增長（不包括外籍家庭傭工）

Size and Growth of Labour Force (Excluding Foreign Domestic Helpers)



註釋：1971年時未有外籍家庭傭工，而1981年的外籍家庭傭工為數甚少。1981年的數字包含了外籍家庭傭工而不能分開出來。
Note: There was no foreign domestic helpers in 1971, while the number of foreign domestic helpers in 1981 was small. The figure for 1981 included foreign domestic helpers and separate figure of foreign domestic helpers is not available.

勞動人口（不包括外籍家庭傭工）

Labour Force (Excluding Foreign Domestic Helpers)

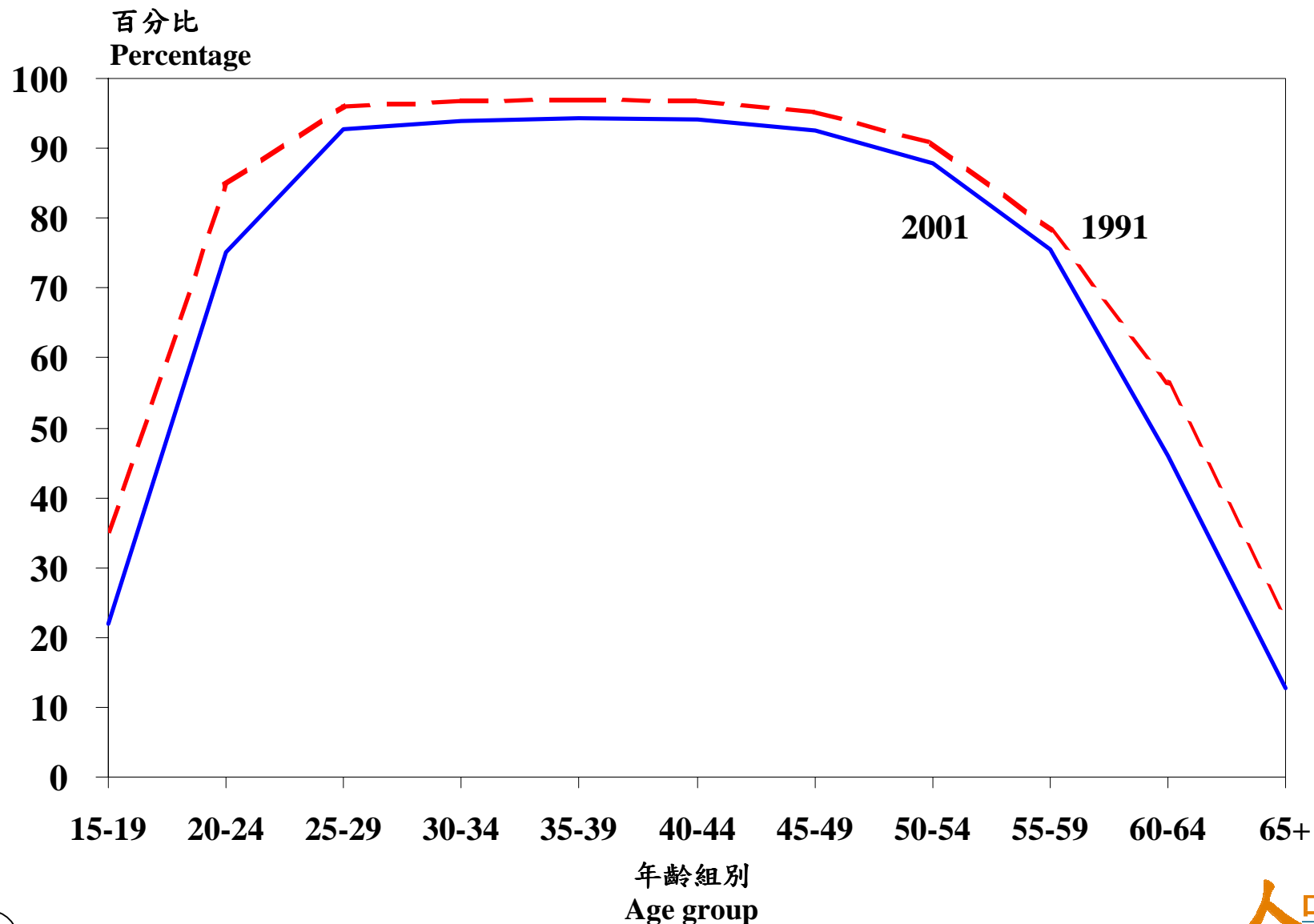
性別 Sex	百萬人 Millions		
	1991	2001	增加 <i>Increase</i>
男 Male	1.74	1.95	0.21
女 Female	1.01	1.31	0.30
合計 Both Sexes	2.76	3.26	0.50

勞動人口參與率 Labour Force Participation Rate

性別 Sex	包括外籍家庭傭工 Including Foreign Domestic Helpers		不包括外籍家庭傭工 Excluding Foreign Domestic Helpers	
	1991	2001	1991	2001
男 Male	78.7%	71.9%	78.7%	71.9%
女 Female	49.5%	51.6%	48.2%	48.4%
合計 Both Sexes	64.3%	61.4%	63.9%	60.1%

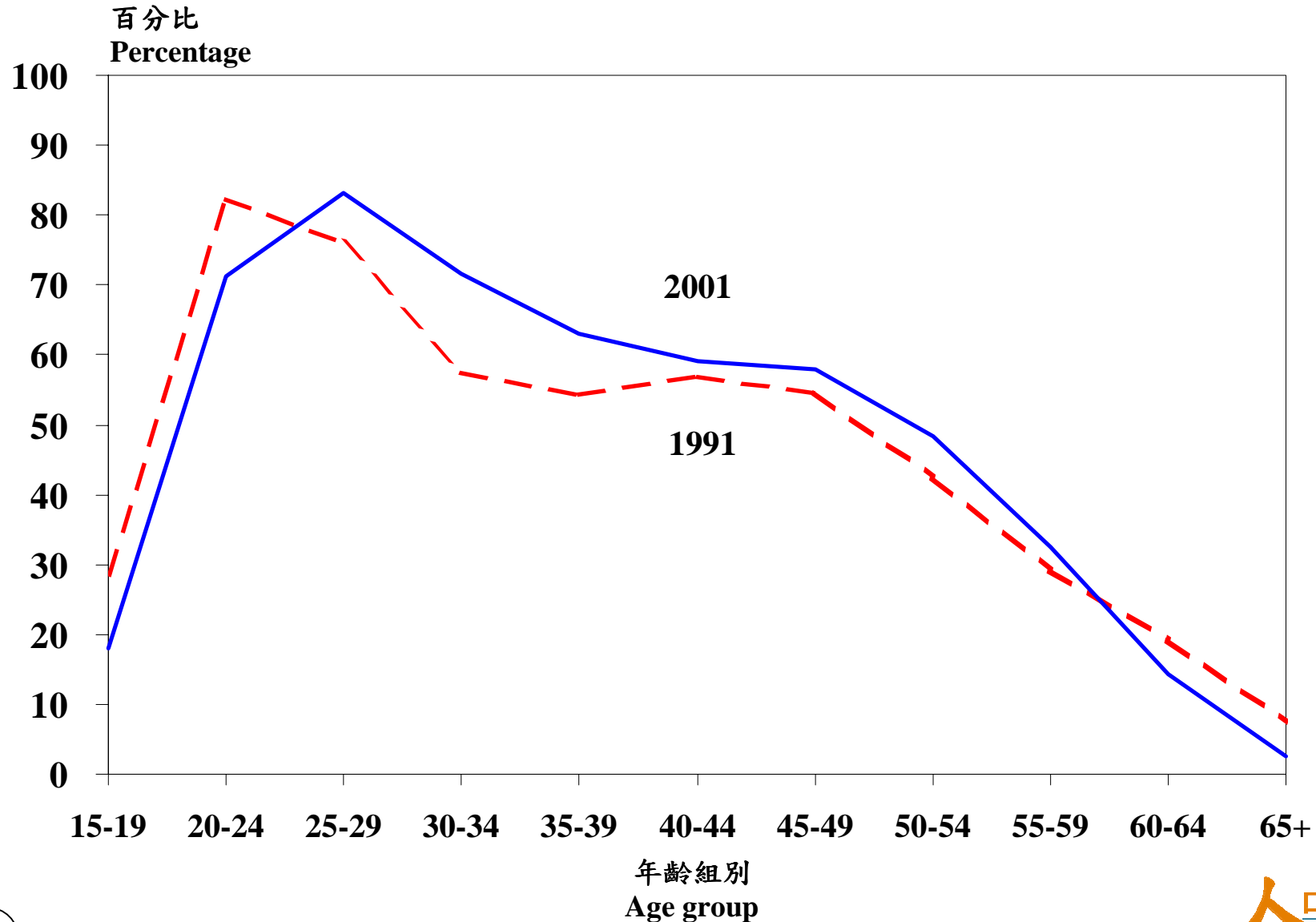
按年齡組別劃分的男性勞動人口參與率（不包括外籍家庭傭工）

Labour Force Participation Rates of Males by Age Group (Excluding Foreign Domestic Helpers)



按年齡組別劃分的女性勞動人口參與率（不包括外籍家庭傭工）

Labour Force Participation Rates of Females by Age Group (Excluding Foreign Domestic Helpers)



已婚及從未結婚的女性勞動人口參與率 (不包括外籍家庭傭工)

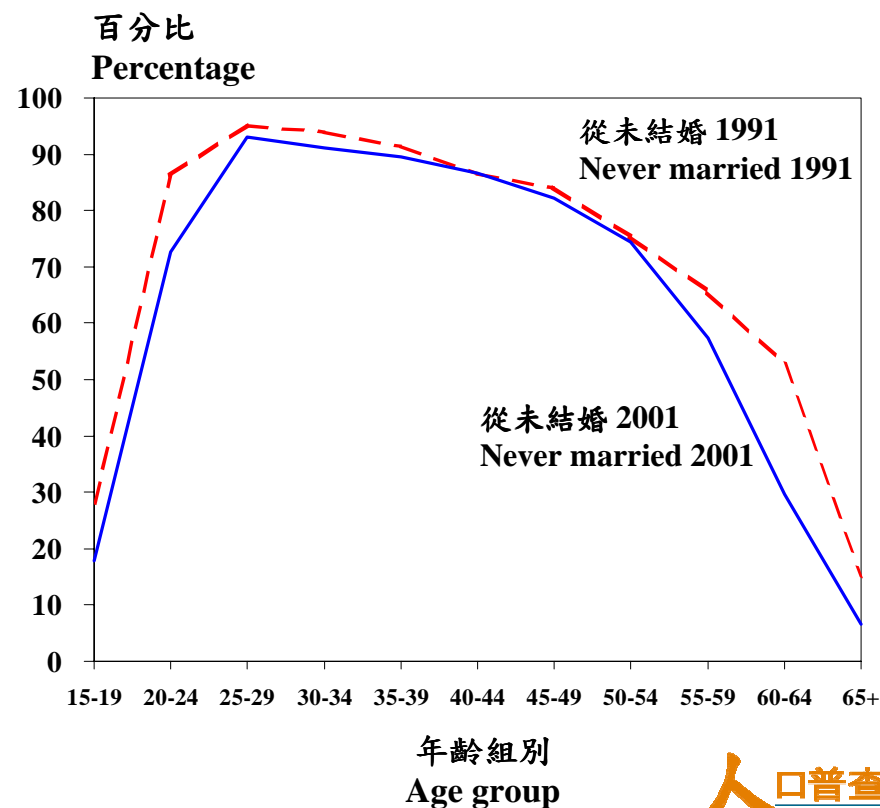
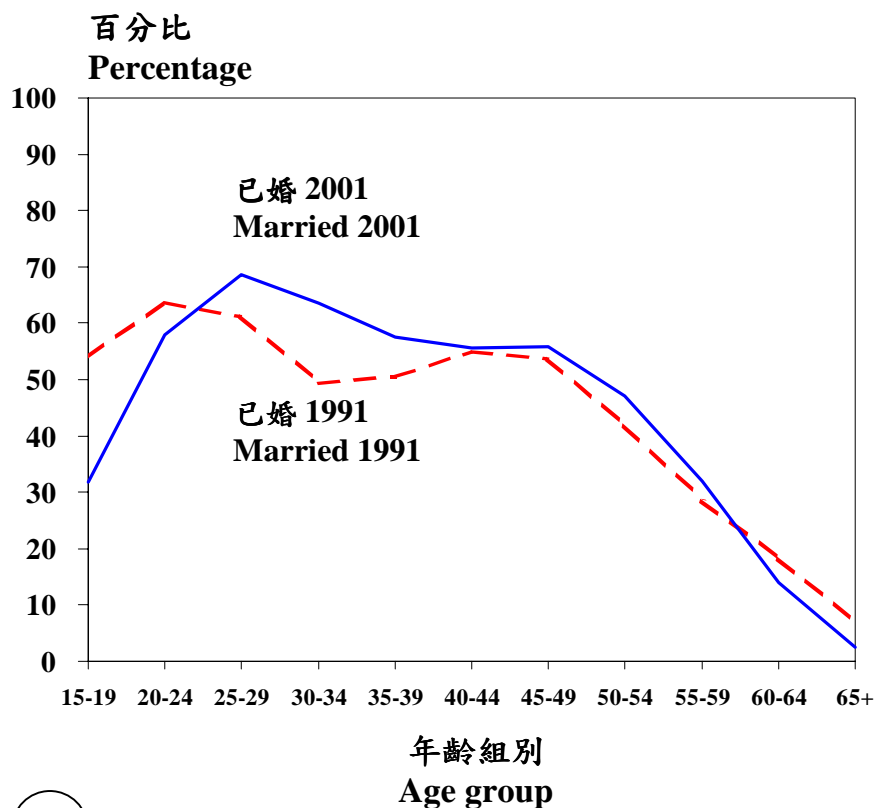
Labour Force Participation Rates of Married and Never-married Females (Excluding Foreign Domestic Helpers)

女性勞動人口參與率
Labour Force Participation
Rate of Females

	<u>1991</u>	<u>2001</u>
已婚 Married	40.4%	42.0%

女性勞動人口參與率
Labour Force Participation
Rate of Females

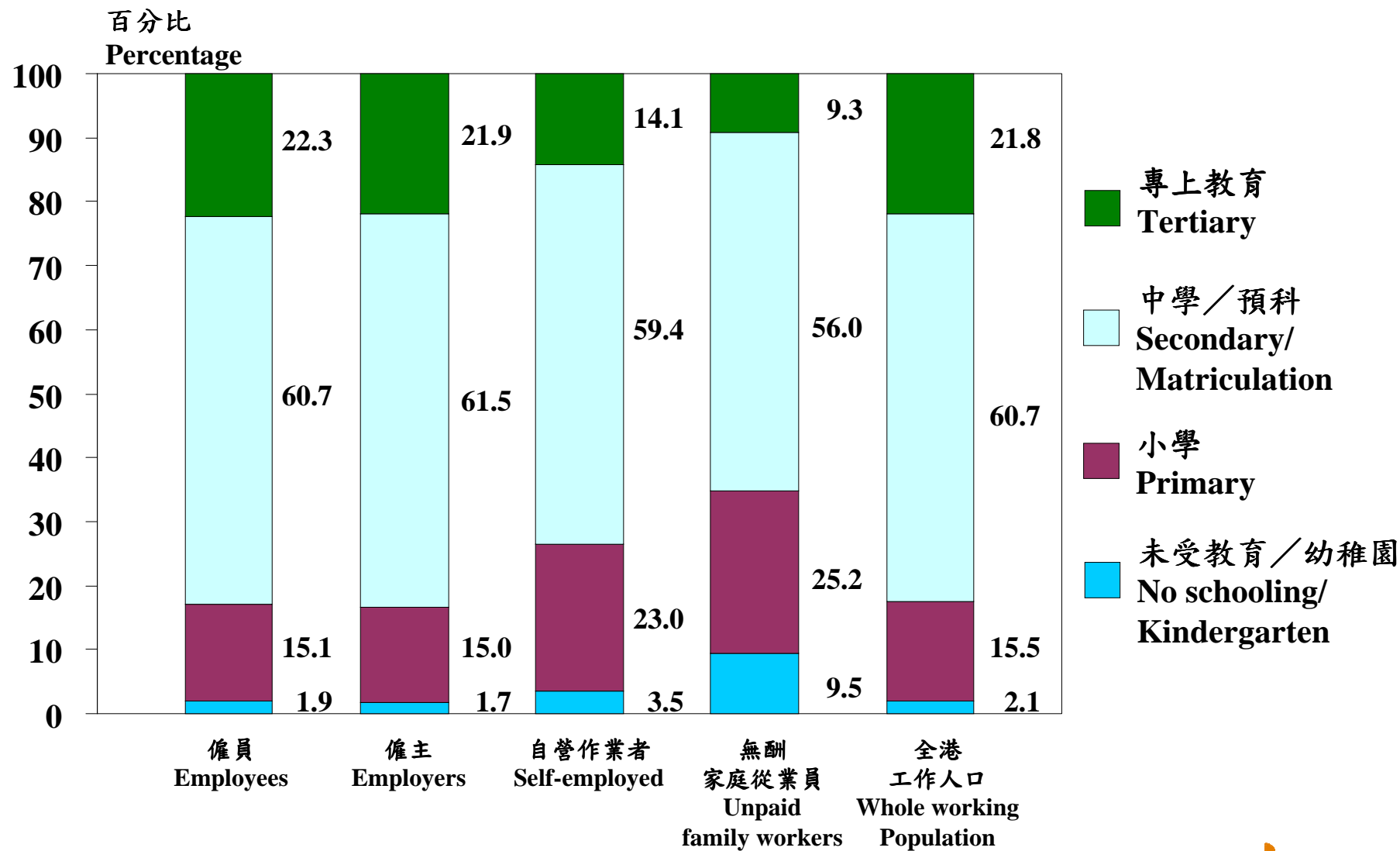
	<u>1991</u>	<u>2001</u>
從未結婚 Never-married	68.1%	64.1%



按教育程度劃分的工作人口比例（不包括外籍家庭傭工）
**Proportion of Working Population by Educational Attainment
 (Excluding Foreign Domestic Helpers)**

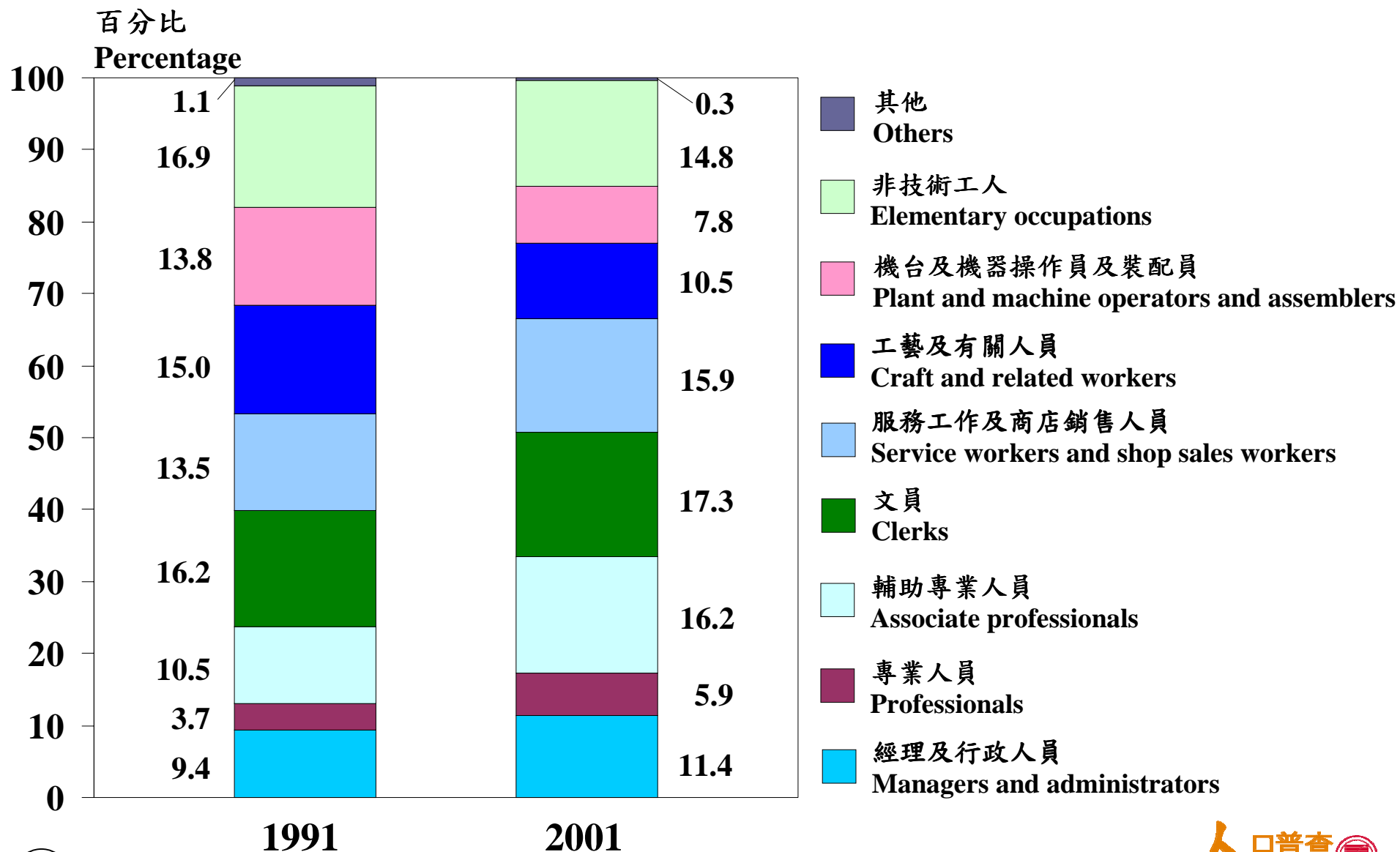
教育程度 Educational Attainment	1991	2001
未受教育／幼稚園 No schooling/Kindergarten	5.7%	2.1%
小學 Primary	23.3%	15.5%
中學／預科 Secondary/Matriculation	57.2%	60.7%
專上教育 Tertiary	13.8%	21.8%
總計 Total	100.0%	100.0%

二零零一年按教育程度及經濟活動身分劃分的工作人口（不包括外籍家庭傭工）
 Working Population by Educational Attainment and Economic Activity Status, 2001
 (Excluding Foreign Domestic Helpers)



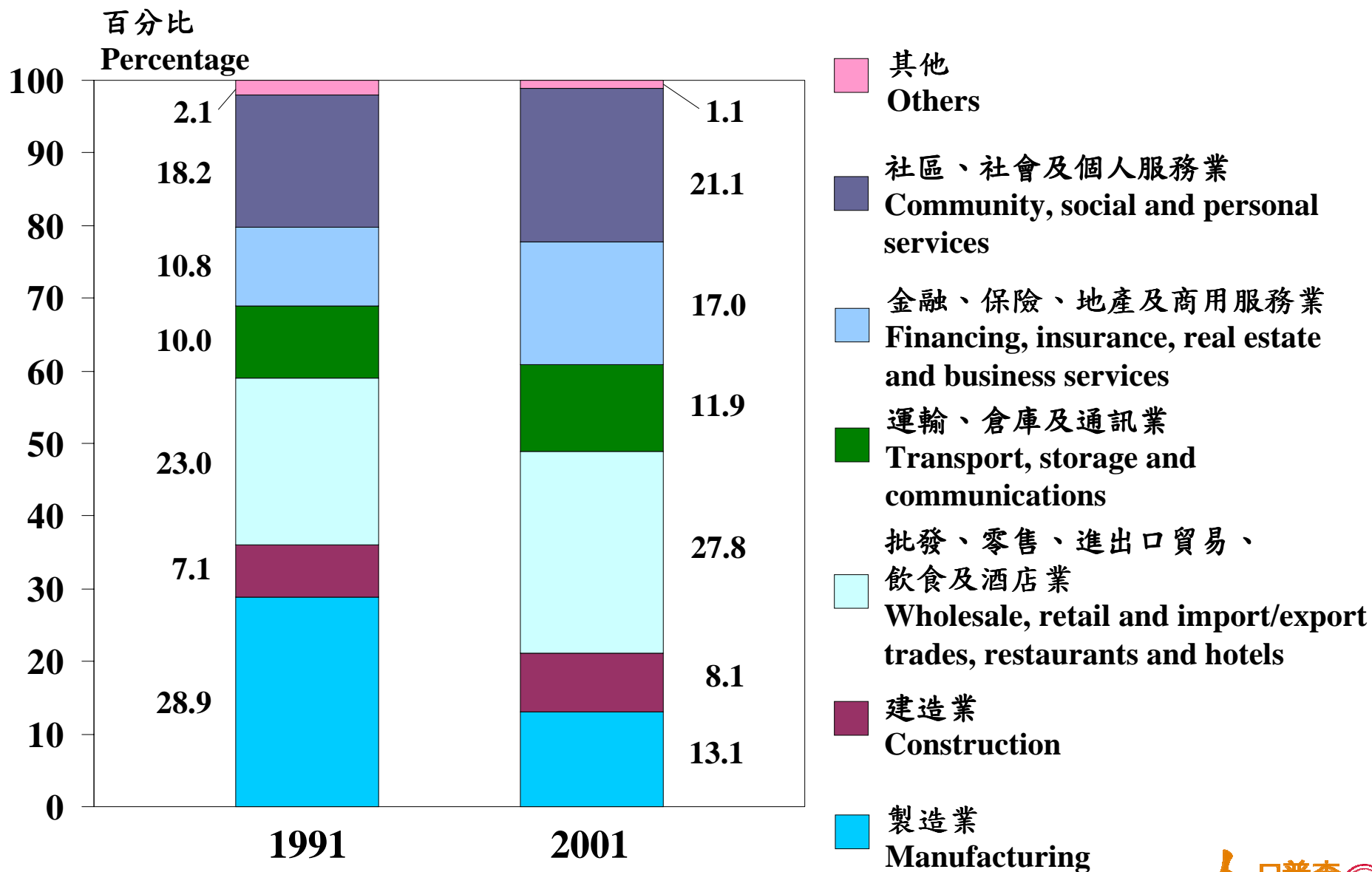
按職業劃分的工作人口（不包括外籍家庭傭工）

Working Population by Occupation (Excluding Foreign Domestic Helpers)



按行業劃分的工作人口（不包括外籍家庭傭工）

Working Population by Industry (Excluding Foreign Domestic Helpers)

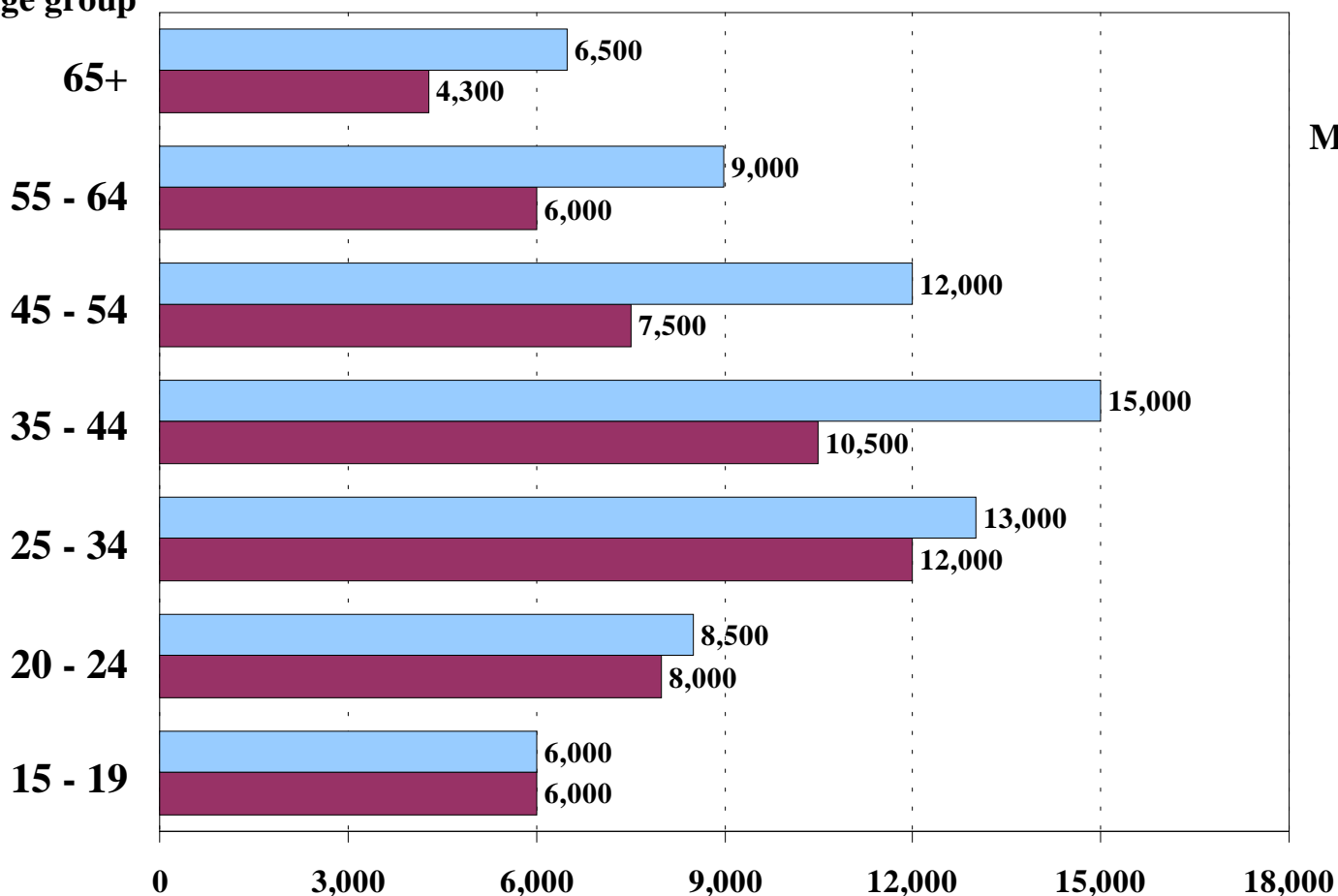


工作人口的每月主要職業收入中位數（不包括外籍家庭傭工）
**Median Monthly Income from Main Employment of Working Population
 (Excluding Foreign Domestic Helpers)**

	1991	2001	變動 Change
每月主要職業收入中位數（港元） Median Monthly Income from Main Employment (HK\$)	5,170	11,000	+113%
綜合消費物價指數 Composite Consumer Price Index			+53%

二零零一年按性別及年齡組別劃分的工作人口的每月主要職業收入中位數 (不包括外籍家庭傭工)
**Median Monthly Income from Main Employment of Working Population
 by Sex and Age Group, 2001 (Excluding Foreign Domestic Helpers)**

年齡組別
Age group



每月主要職業
收入中位數 (港元)
**Median Monthly Income from
Main Employment (HK\$)**

男 12,000

Male

女 10,000

Female

合計 11,000

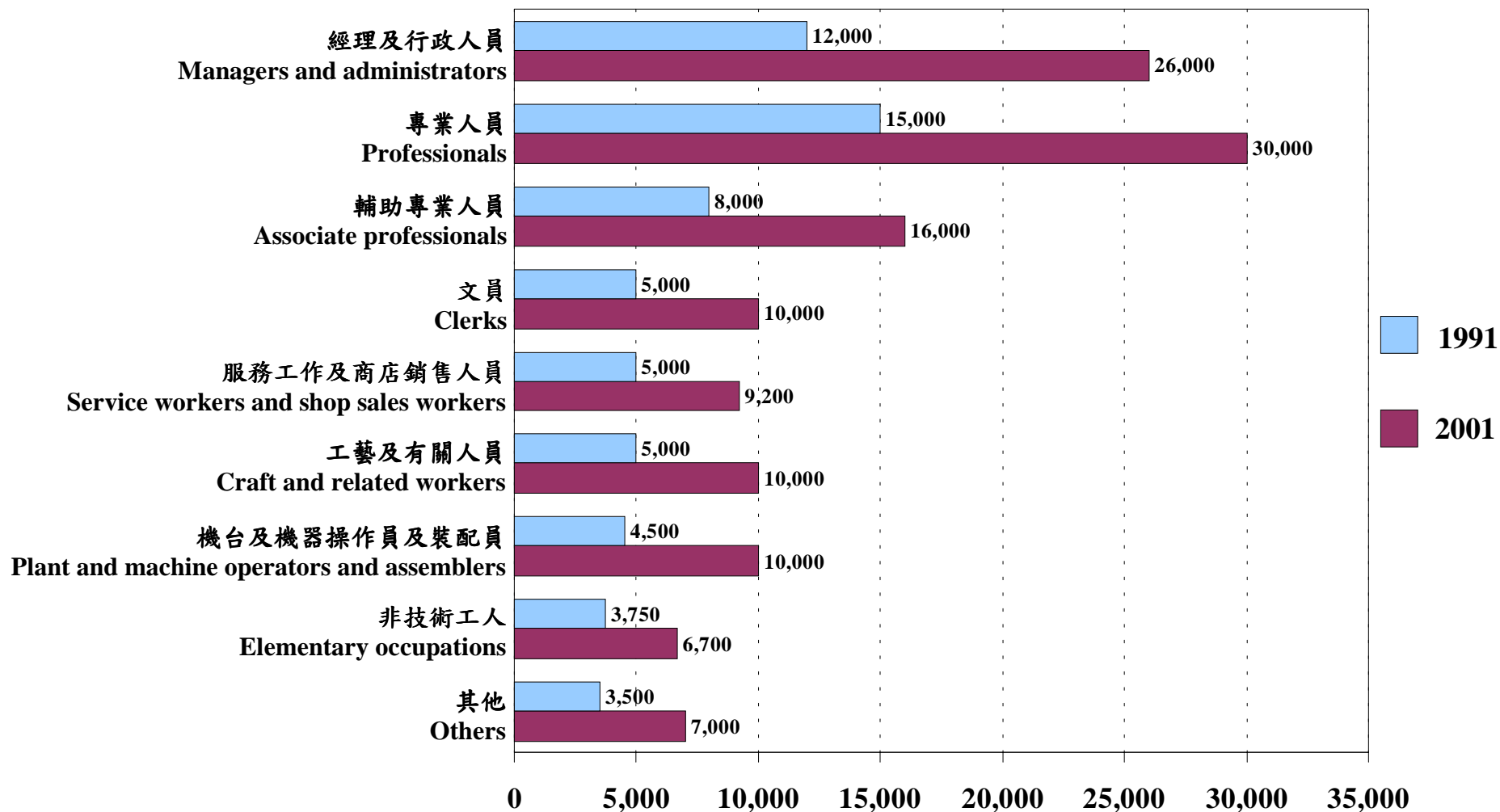
Both Sexes

男
Male

女
Female

每月主要職業收入中位數 (港元)
Median monthly income from main employment (HK\$)

按職業劃分的工作人口的每月主要職業收入中位數（不包括外籍家庭傭工）
Median Monthly Income from Main Employment of Working Population by Occupation
(Excluding Foreign Domestic Helpers)



每月主要職業收入中位數 (港元)
Median monthly income from main employment (HK\$)