

2005 年 5 月 13 日
討論文件

立法會民政事務委員會
天水圍第 25、25A 和 25B 區鄰舍休憩用地

目的

本文件旨在請委員支持在天水圍第 25、25A 和 25B 區發展擬議的鄰舍休憩用地（下稱工程計劃）。

背景

2. 這是一項擬在元朗天水圍發展鄰舍休憩用地的基本工程計劃。如獲委員支持，工程計劃將於 2005 年 5 月 25 日提交工務小組委員會，以便提升為甲級工程。

在天水圍第 25、25A 和 25B 區發展鄰舍休憩用地

3. 有關工地涉及天水圍天龍路三個相鄰地區，佔地約 20 000 平方米，並位於天水圍新市鎮中心。

4. 工程計劃的擬議發展設施如下：

第 25 區（工地面積：7 400 平方米）

- (a) 中式花園，包括涼亭、前廳、水池、設有花棚和扶手的卵石步行徑、供長者使用的健身站和太極練習場；
- (b) 機房，包括泵房、濾水機房、掣房和後勤用地；
- (c) 廁所；

第 25A 區（工地面積：11 300 平方米）

- (a) 休憩處和園景區；
- (b) 一個兒童遊樂場；

- (c) 一條卵石步行徑；
- (d) 一條緩跑徑和多個健身站；
- (e) 輔助設施，包括後勤用地、掣房和園務廢物區；以及

第 25B 區（工地面積：1300 平方米）

- (a) 休憩處和園景區

有關工地平面圖見附件 I。

理由

5. 這項擬議的工程計劃旨在滿足區內居民對休憩用地的需求。天水圍目前約有人口 265 000 人，公眾休憩用地則約有 204 000 平方米。根據《香港規劃標準與準則》的建議，以天水圍現有的人口 265 000 人計，應約有 53 公頃公眾休憩用地。該工程計劃將可紓緩天水圍居民對區內公眾休憩用地的部分需求。

6. 有關工地鄰近天水圍公園，相距約 15 分鐘步程。天水圍公園佔地 14.9 公頃，內設動態和靜態設施，包括三個籃球場和兩個籃球練習場、一個門球場、五個網球場、滑板場、模型車場、緩跑徑、健身徑、兒童遊樂場、棕櫚園、香味花園和卵石步行徑。鑑於天水圍公園內的網球場使用率偏低，當局已於 2003 年 9 月將兩個網球場改建為一個籃球場和兩個籃球練習場。當局已計劃將餘下五個網球場的其中三個進一步改建為硬地五人足球場，為區內居民提供更多元化的動態設施，並會就這項擬議的改建工程諮詢元朗區議會。如獲得元朗區議會的支持，建築署會加快改建工程，以期於 2005 年 10 月竣工。目前，天水圍公園是區內居民經常使用的設施。

7. 由於鄰近的天水圍公園已設有動態康樂設施，而有關工地亦鄰近住宅區，元朗區議會、天水圍分區委員會、有關的業主立案法團和地區代表均主張工程計劃應集中發展靜態康樂設施，即中式花園、休憩處和園景區、兒童遊樂場、緩跑徑和健

身站，以及卵石步行徑。因此，目前工程計劃的發展設施可切合區內居民的訴求，並可與附近天水圍公園的動態康樂設施相輔相成，以滿足區內居民的不同需要。

8. 有關工地鄰近多個大型公共屋邨和私人屋苑，包括天悅邨、天慈邨、天頌苑、天耀邨和嘉湖山莊。此外，毗鄰亦設有五間學校，分別為香港管理專業協會羅桂祥中學、天水圍天主教小學、伊利沙伯中學舊生會中學、十八鄉鄉事委員會公益社中學和十八鄉鄉事委員會公益社小學。由於工地鄰近住宅區和學校，預期擬議的鄰舍休憩用地日後會廣為居民和學生使用。

9. 天水圍是一個不斷發展的新市鎮，設有高樓大廈密佈的住宅區。工程計劃除了為區內居民提供康樂設施外，日後設置的園景花園和廣植的樹木將可改善總體居住環境，以及美化整個社區。

公眾諮詢

10. 在 2002 年 4 月 11 日，我們就工程計劃的發展設施和未來五年將在區內推行的所有基本工程計劃的規劃時間表諮詢了元朗區議會。元朗區議會大力支持早日推行該工程計劃。

11. 在 2004 年 5 月 4 日，我們向元朗區議會轄下的文化、康樂及體育委員會（委員會）匯報有關元朗區內正在施工和積極規劃中各項工程的進展。委員會對優先推行工程計劃表示支持。

12. 我們在 2005 年 1 月 4 日就工程計劃的設計事宜諮詢了委員會。委員會重申大力支持該工程計劃，並促請當局早日施工。我們亦會在 2005 年 5 月 10 日舉行的委員會會議上就工程計劃的推行事宜進一步徵詢委員會的意見。

工程預算費用和實施計劃

13. 這項工程計劃的建設費用將為 6,760 萬元。有關的建築工程預期會於 2005 年 11 月展開，並於 2007 年 8 月竣工。

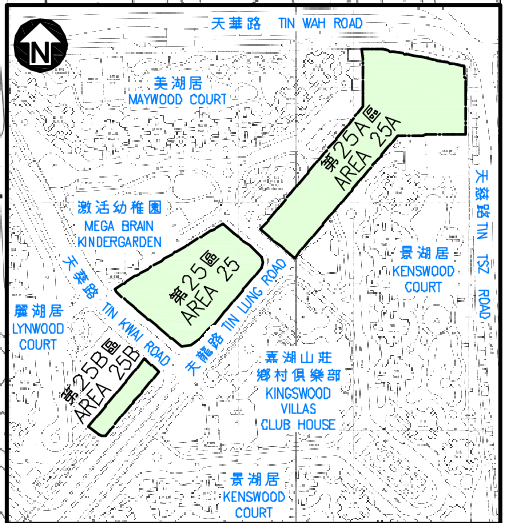
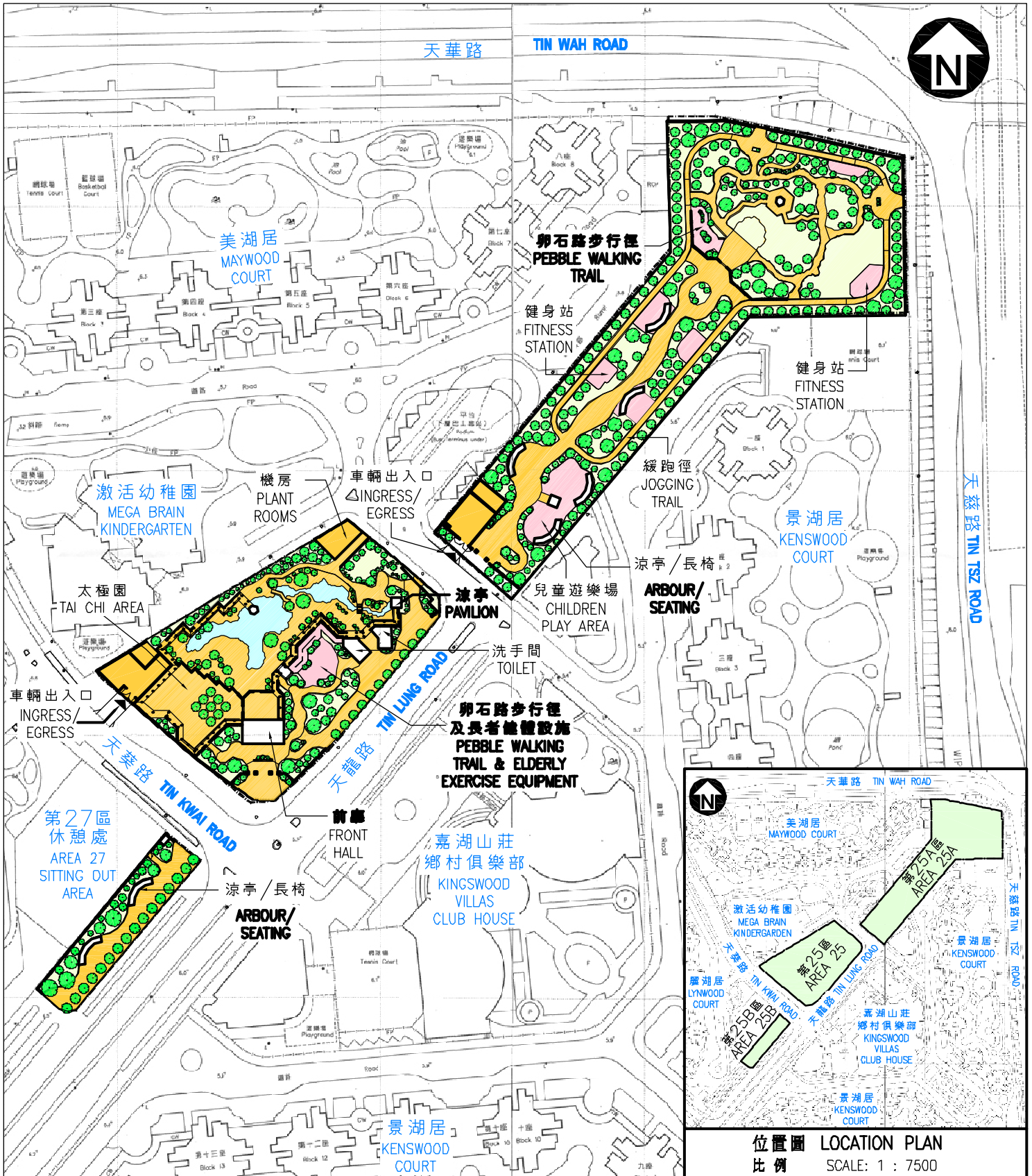
未來路向


14. 這項工程計劃已列為工務計劃乙級工程，並已獲預留撥款。為推展有關工程，當局擬在 2005 年 5 月 25 日舉行的財務委員會工務小組委員會會議上提交工程計劃，以便將之提升為甲級工程。

徵詢意見

15. 請委員支持發展這項工程計劃。

民政事務局
2005 年 5 月



title 390RO - LOCAL OPEN SPACE IN AREAS 25, 25A AND 25B, TIN SHUI WAI 天水圍第 25、25A及25B區 鄰舍休憩用地	drawn by P M Yang	date 4/2005	drawing no. AB/390RO/XA001	scale 1 : 2000
	approved H Y W Chan	date 4/2005		
	office PROJECT MANAGEMENT BRANCH 3	 ARCHITECTURAL SERVICES DEPARTMENT		建築署