

# 立法會經濟事務委員會

## 香港國際機場 主要航空服務發展



## 民航處航空交通管理服務

# 民航處提供航空交通服務



航空交通管  
理部

工程及系統  
部

機場安全標  
準部

航班事務部

飛行標準及  
適航部

提供服務人  
員：460人

監管人員：215人

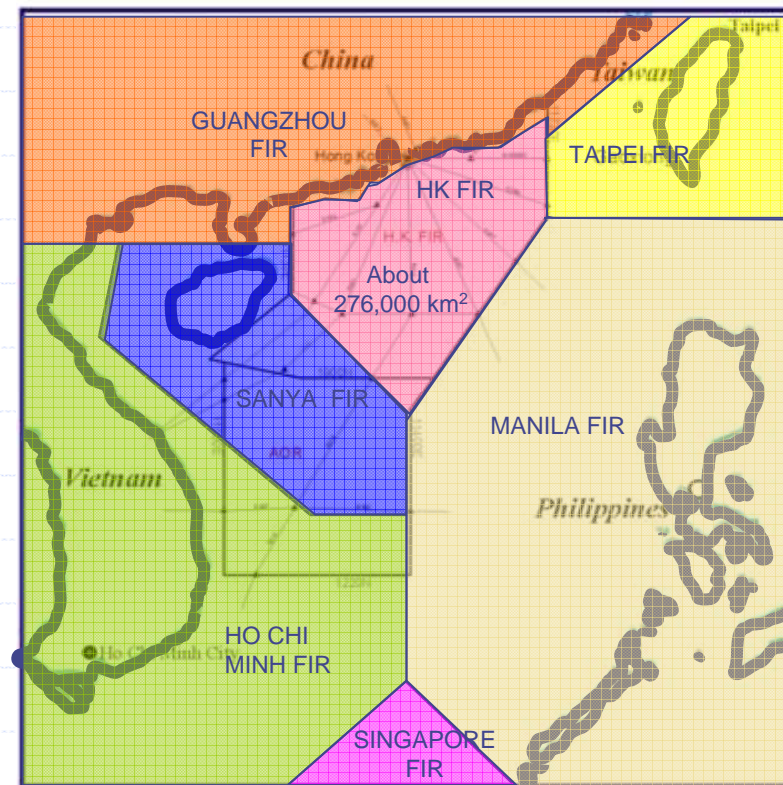
# 航空交通管理服務



航空交通管理服務的主旨為 -

- (i) 確保安全、有秩序的航空交通
- (ii) 調節航班流量以防止系統超越負荷
- (iii) 盡量善用空域及跑道容量

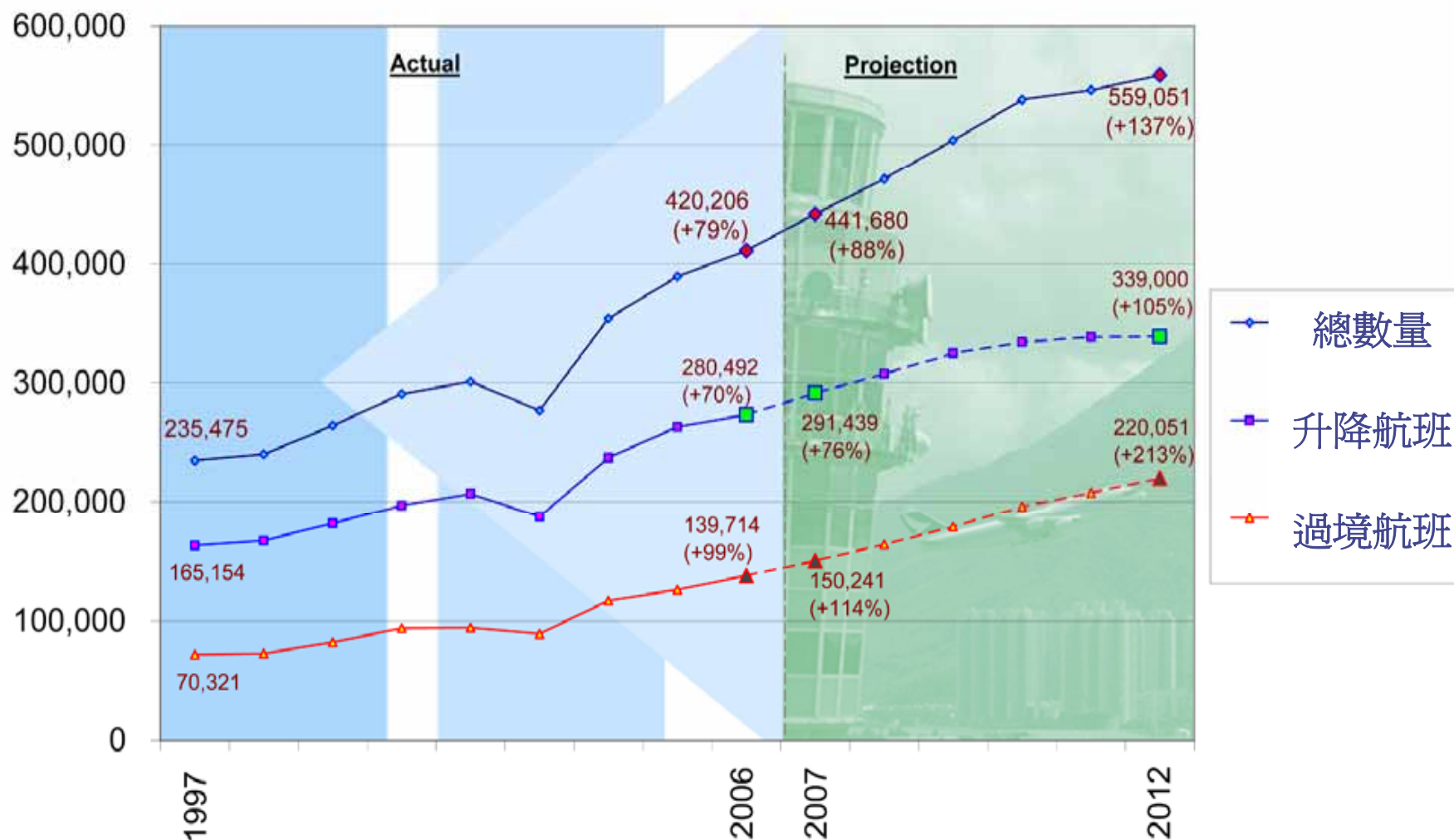
Hong Kong Flight Information Region and Airways System



FIR: FLIGHT INFORMATION REGION  
AOR: AREA OF RESPONSIBILITY

# 空運增長預測

航班數量





# 已實行之改善計劃

- ◆ 流量管理程序
- ◆ 增加最後進近控制員
- ◆ 減低進場航班之間的時間隔
- ◆ 使用最新國際跑道間隔標準
- ◆ 聯絡進行跑道改善計劃

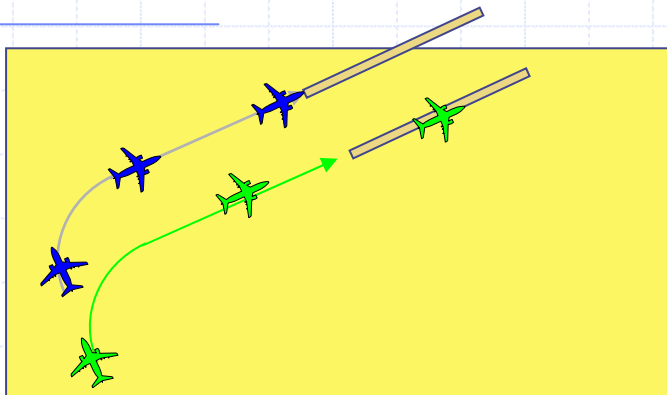


# 提高空管效率增加航班流量新措施

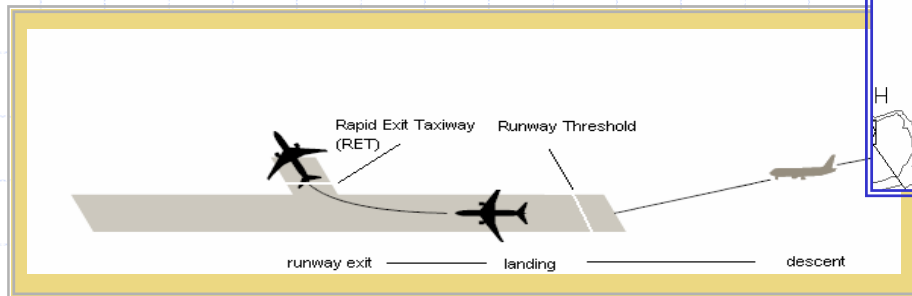
- ◆ 更新空管系統
- ◆ 委託海外專家研究改善機場現有基礎設施、空管及飛行運作方案
- ◆ 在未來5年每年招聘20名航空交通管制員，並於2008年年底前提升現有雷達數據處理及顯示系統的功能
- ◆ 鼓勵抵港航機盡早離開跑道，以配合縮短航機進場間隔距離
- ◆ 在航班抵港高峯時段同時使用南北跑道予航機降落
- ◆ 與機管局協調增設南跑道等候點及快速離開跑道滑行道



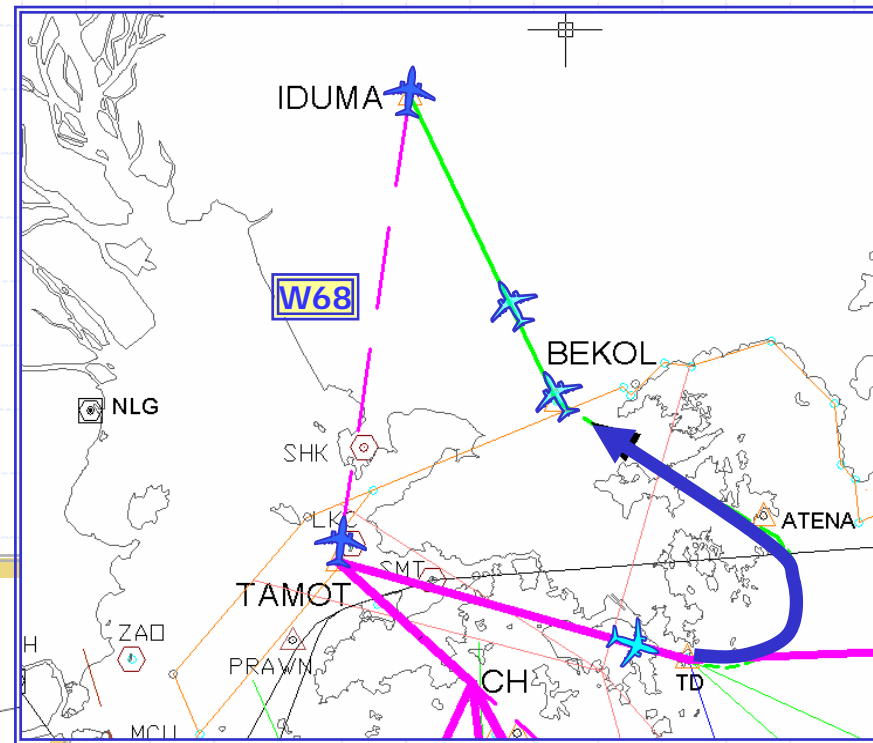
# 研究及實施新程序



南北跑道同時降落



縮短跑道使用時間



W68 航道  
(21-12-2006)

# 珠三角三方工作組

- 珠三角三方工作組由中國民航總局、澳門及香港專家在2004年組成，現正合力規劃地區的長遠綜合航空交通管理模式。其間共舉行6次技術組及4次專題工作組會議
- 重整及優化珠三角空域以達至區內各空管單位能暢順運作
- 三項原則：
  - 統一標準
  - 統一空域規劃
  - 統一飛行程序設計





# 總結

## 民航處

- 已取得撥款以更新空管系統及增聘所需專業人員以應付航空業的發展。新民航處總部亦將申請撥款
- 升降量由每小時54架次增到2009年的58架次, 每年增加航班21, 000架次
- 正伙同國內民航總局及澳門民航局一同規劃珠三角區的空域及空管程序以優化區內機場運作
- 正與各業界夥伴共同促進民航業的發展以維持香港為航空樞紐的地位



完

