

## 土地註冊處

### 二零零七年六月份樓宇買賣合約數字及註冊文件統計圖

二零零七年六月份送交土地註冊處註冊的所有種類樓宇買賣合約共11,979份，較五月份下跌8.5%，與去年同期比較，則上升40.8%。以12個月移動平均數計算，二零零七年六月份的樓宇買賣合約數字較五月份上升3.1%，與去年同期比較，亦上升17.3%。二零零七年六月份註冊的樓宇買賣合約總值394億元，較五月份下跌12.4%，與去年同期比較，則上升60.2%。

上述11,979份買賣合約中，住宅樓宇買賣合約佔9,653份，較五月份下跌13.1%，與去年同期比較，則上升35%。二零零七年六月份的住宅樓宇買賣合約總值317億元，較五月份下跌17%，與去年同期比較，則上升63%。住宅樓宇買賣是指已繳付印花稅的樓宇買賣合約。這些統計數字並不包括居者有其屋、私人機構參建居屋及租者置其屋計劃的住宅買賣，除非有關單位轉售限制期屆滿並已補償差價。

土地註冊處今日發表的每月統計數字，為二零零七年六月份送交土地註冊處註冊的物業交易契約數字。

本處同時發表五月份和去年同期的土地註冊數字，以資比較；並公布過去十二個月內樓宇買賣合約的數字、每年樓宇買賣合約升降趨勢圖，以及住宅樓宇買賣的分項數字。

由於土地文件會於交易日後30天內送交本處註冊，以上的註冊數字一般顯示對上一個月的物業交易數字。

土地註冊處  
土地註冊處收到作登記的契約  
每月綜合統計數字

月份： 2007 年 6 月

| 項目  | 契約性質         | 收到作登記的契約數目         |                    |                      | 價值(以百萬元整數計算) |        |        |
|-----|--------------|--------------------|--------------------|----------------------|--------------|--------|--------|
|     |              | 市區                 | 新界                 | 總計                   | 市區           | 新界     | 總計     |
| 1.  | 樓宇買賣合約       | 6,672<br>( 7,636 ) | 5,307<br>( 5,715 ) | 11,979<br>( 13,351 ) | 28,463       | 10,900 | 39,363 |
| 2.  | 地段買賣合約       | 18                 | 191                | 209                  | 2,585        | 748    | 3,333  |
|     | 小計 (1) + (2) | 6,690              | 5,498              | 12,188               | 31,048       | 11,648 | 42,696 |
| 3.  | 樓宇轉讓契約       | 8,552<br>( 9,350 ) | 8,088<br>( 8,699 ) | 16,640<br>( 18,049 ) | 27,240       | 13,574 | 40,814 |
| 4.  | 地段轉讓契約       | 21                 | 440                | 461                  | 1,661        | 1,488  | 3,149  |
|     | 小計 (3) + (4) | 8,573              | 8,528              | 17,101               | 28,901       | 15,062 | 43,963 |
| 5.  | 建築按揭 / 抵押    | 2                  | 8                  | 10                   |              |        |        |
| 6.  | 樓宇按揭 / 抵押    | 7,627              | 7,410              | 15,037               |              |        |        |
|     | 小計 (5) + (6) | 7,629              | 7,418              | 15,047               |              |        |        |
| 7.  | 撤銷按揭 / 抵押    | 6,715              | 6,579              | 13,294               |              |        |        |
| 8.  | 租約           | 282                | 212                | 494                  |              |        |        |
| 9.  | 戰前樓宇重建豁免管制令  | 0                  | 0                  | 0                    |              |        |        |
| 10. | 其他           | 6,218              | 4,155              | 10,373               |              |        |        |
|     | 總計           | 36,107             | 32,390             | 68,497               |              |        |        |

註：括號內的數字表示涉及單位數目。

土地註冊處  
每月統計數字比對表

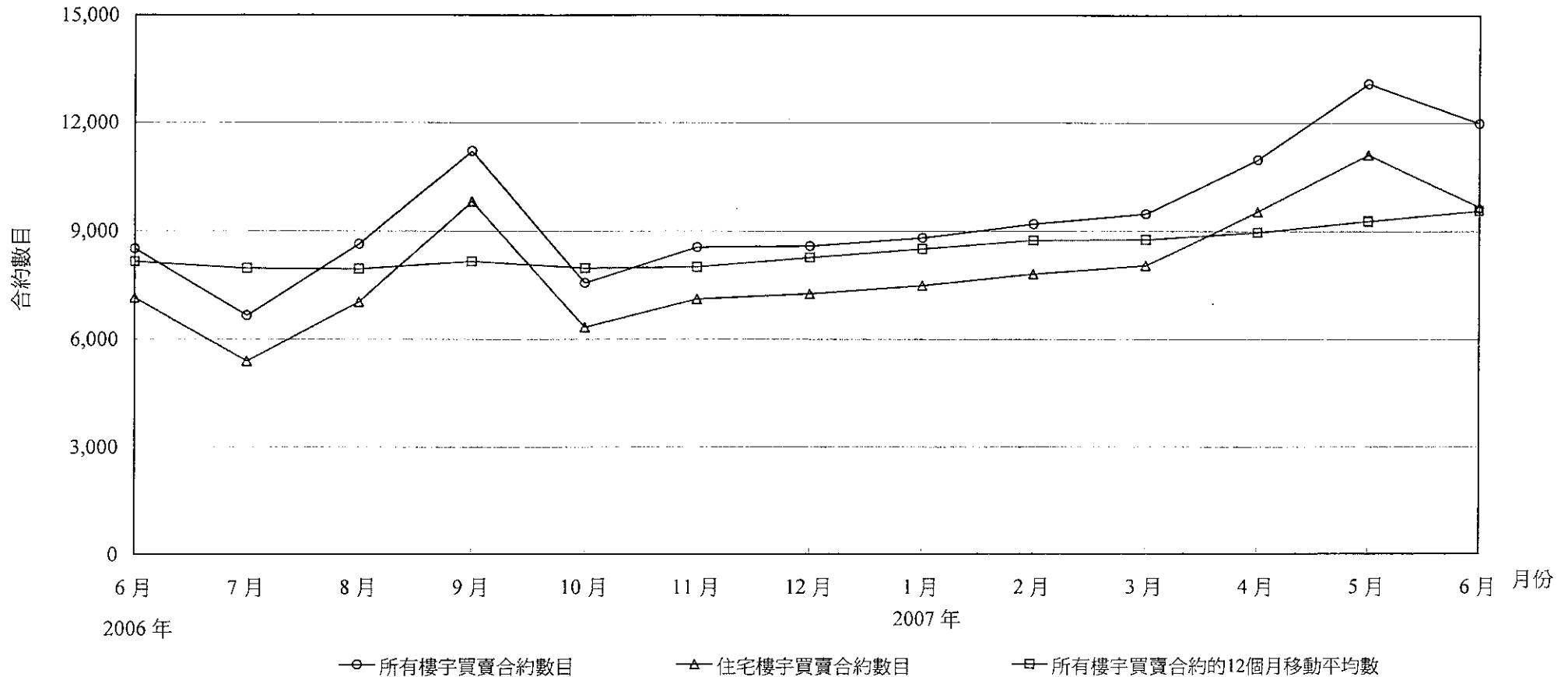
附表 2

月份：2007 年 6 月

| 項目               | 2007 年<br>6 月 | 2007 年<br>5 月 | 2006 年<br>6 月 | 2007 年 6 月<br>增加 (+) 或 減少 (-) |         |            |        |  |
|------------------|---------------|---------------|---------------|-------------------------------|---------|------------|--------|--|
|                  |               |               |               | 2007 年 5 月                    |         | 2006 年 6 月 |        |  |
|                  |               |               |               | 數目或價值                         | 百分比     | 數目或價值      | 百分比    |  |
| 1. 樓宇買賣合約        |               |               |               |                               |         |            |        |  |
| (a) 數目           | 11,979        | 13,090        | 8,508         | - 1,111                       | - 8.5   | + 3,471    | + 40.8 |  |
| (b) 價值           | 39,363        | 44,911        | 24,568        | - 5,548                       | - 12.4  | + 14,795   | + 60.2 |  |
| 2. 地段買賣合約        |               |               |               |                               |         |            |        |  |
| (a) 數目           | 209           | 176           | 218           | + 33                          | + 18.8  | - 9        | - 4.1  |  |
| (b) 價值           | 3,333         | 2,526         | 3,788         | + 807                         | + 31.9  | - 455      | - 12.0 |  |
| <u>小計(1)+(2)</u> |               |               |               |                               |         |            |        |  |
| (a) 數目           | 12,188        | 13,266        | 8,726         | - 1,078                       | - 8.1   | + 3,462    | + 39.7 |  |
| (b) 價值           | 42,696        | 47,437        | 28,356        | - 4,741                       | - 10.0  | + 14,340   | + 50.6 |  |
| 3. 樓宇轉讓契約        |               |               |               |                               |         |            |        |  |
| (a) 數目           | 16,640        | 11,998        | 11,819        | + 4,642                       | + 38.7  | + 4,821    | + 40.8 |  |
| (b) 價值           | 40,814        | 29,869        | 31,218        | + 10,945                      | + 36.6  | + 9,596    | + 30.7 |  |
| 4. 地段轉讓契約        |               |               |               |                               |         |            |        |  |
| (a) 數目           | 461           | 496           | 553           | - 35                          | - 7.1   | - 92       | - 16.6 |  |
| (b) 價值           | 3,149         | 1,929         | 3,128         | + 1,220                       | + 63.2  | + 21       | + 0.7  |  |
| <u>小計(3)+(4)</u> |               |               |               |                               |         |            |        |  |
| (a) 數目           | 17,101        | 12,494        | 12,372        | + 4,607                       | + 36.9  | + 4,729    | + 38.2 |  |
| (b) 價值           | 43,963        | 31,798        | 34,346        | + 12,165                      | + 38.3  | + 9,617    | + 28.0 |  |
| 5. 建築按揭 / 抵押數目   | 10            | 4             | 15            | + 6                           | + 150.0 | - 5        | - 33.3 |  |
| 6. 樓宇按揭 / 抵押數目   | 15,037        | 10,518        | 9,534         | + 4,519                       | + 43.0  | + 5,503    | + 57.7 |  |
| <u>小計(5)+(6)</u> | 15,047        | 10,522        | 9,549         | + 4,525                       | + 43.0  | + 5,498    | + 57.6 |  |
| 7. 撤銷按揭 / 抵押數目   | 13,294        | 11,653        | 13,161        | + 1,641                       | + 14.1  | + 133      | + 1.0  |  |

註：價值以港幣百萬元計算。

2006年6月至2007年6月期間的樓宇買賣合約統計圖

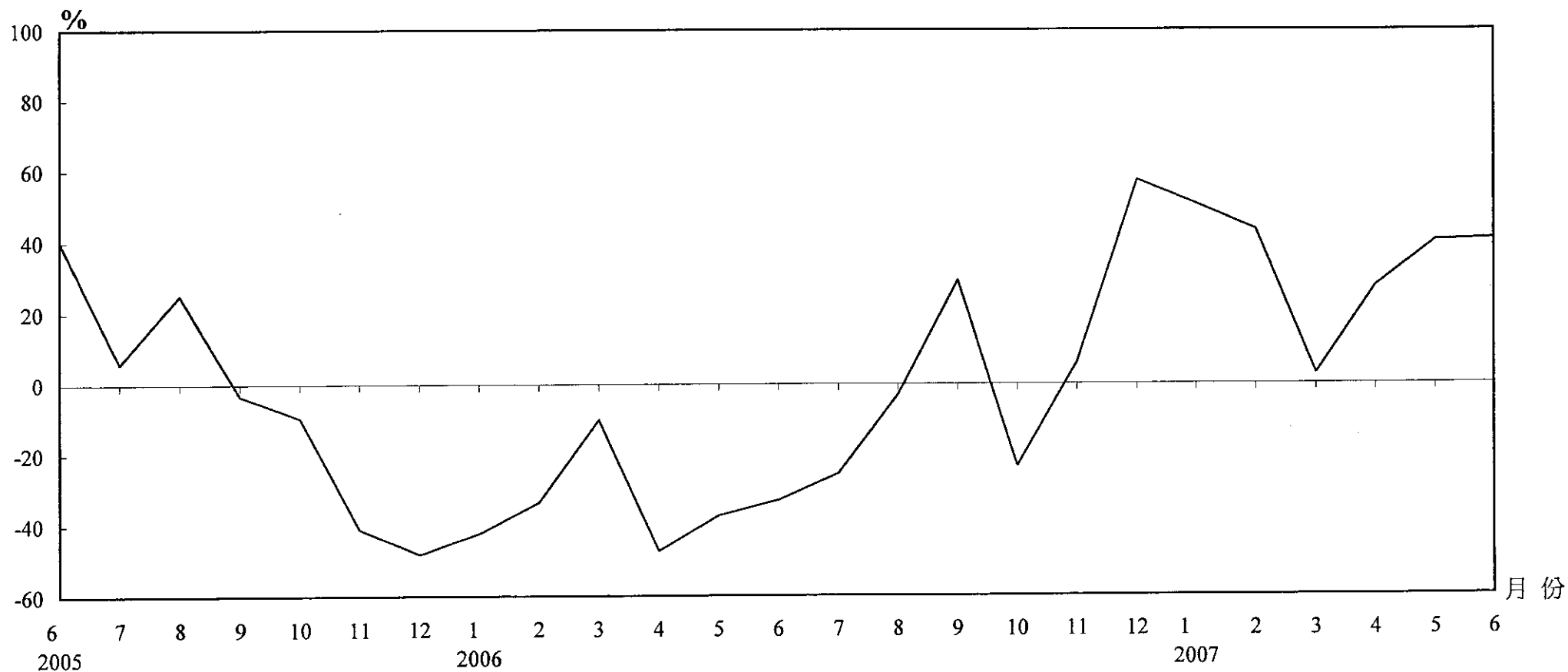


樓宇買賣合約數目

| 年份                 | 2006年 |       |       |        |       |       |       | 2007年 |       |       |        |        |        |
|--------------------|-------|-------|-------|--------|-------|-------|-------|-------|-------|-------|--------|--------|--------|
|                    | 6月    | 7月    | 8月    | 9月     | 10月   | 11月   | 12月   | 1月    | 2月    | 3月    | 4月     | 5月     | 6月     |
| 所有樓宇買賣合約數目         | 8,508 | 6,661 | 8,634 | 11,206 | 7,554 | 8,539 | 8,579 | 8,807 | 9,188 | 9,470 | 10,973 | 13,090 | 11,979 |
| 住宅樓宇買賣合約數目         | 7,150 | 5,398 | 7,032 | 9,811  | 6,335 | 7,106 | 7,255 | 7,485 | 7,804 | 8,039 | 9,530  | 11,110 | 9,653  |
| 所有樓宇買賣合約的12個月移動平均數 | 8,150 | 7,961 | 7,938 | 8,149  | 7,957 | 7,997 | 8,257 | 8,503 | 8,735 | 8,756 | 8,954  | 9,267  | 9,557  |

註：住宅樓宇買賣是指已繳付印花稅的樓宇買賣合約。這些統計數字並不包括居者有其屋、私人機構參建居屋及租者置其屋計劃的住宅買賣，除非有關單位轉售限制期屆滿並已補償差價。

樓宇買賣合約數目（與去年同期比較）升降趨勢圖



樓宇買賣合約（包括住宅及非住宅單位）數目

| 年/月   | 1月     | 2月    | 3月     | 4月     | 5月     | 6月     | 7月    | 8月    | 9月     | 10月   | 11月   | 12月   |
|-------|--------|-------|--------|--------|--------|--------|-------|-------|--------|-------|-------|-------|
| 2005年 | 10,138 | 9,631 | 10,238 | 16,280 | 14,853 | 12,672 | 8,933 | 8,907 | 8,670  | 9,861 | 8,058 | 5,456 |
| 2006年 | 5,855  | 6,413 | 9,208  | 8,598  | 9,332  | 8,508  | 6,661 | 8,634 | 11,206 | 7,554 | 8,539 | 8,579 |
| 2007年 | 8,807  | 9,188 | 9,470  | 10,973 | 13,090 | 11,979 |       |       |        |       |       |       |

土地註冊處

2006年6月至2007年6月期間的住宅樓宇買賣合約數字及金額

| 年 / 月  | 金額分類 (百萬元) |    |       |    |       |    |       |    |        |    |       |   | 總計     |             |
|--------|------------|----|-------|----|-------|----|-------|----|--------|----|-------|---|--------|-------------|
|        | 少於1        |    | 1至少於2 |    | 2至少於3 |    | 3至少於5 |    | 5至少於10 |    | 10或以上 |   |        |             |
|        | 數目         | %  | 數目    | %  | 數目    | %  | 數目    | %  | 數目     | %  | 數目    | % | 數目     | 價值<br>(百萬元) |
| 2006 6 | 1,675      | 23 | 2,400 | 34 | 1,308 | 18 | 1,001 | 14 | 549    | 8  | 217   | 3 | 7,150  | 19,432      |
| 7      | 1,433      | 27 | 1,951 | 36 | 854   | 16 | 650   | 12 | 342    | 6  | 168   | 3 | 5,398  | 13,764      |
| 8      | 1,632      | 23 | 2,232 | 32 | 1,326 | 19 | 1,108 | 16 | 521    | 7  | 213   | 3 | 7,032  | 21,036      |
| 9      | 1,713      | 17 | 2,242 | 23 | 2,739 | 28 | 2,164 | 22 | 725    | 7  | 228   | 2 | 9,811  | 28,968      |
| 10     | 1,515      | 24 | 2,108 | 33 | 1,103 | 17 | 938   | 15 | 468    | 7  | 203   | 3 | 6,335  | 18,152      |
| 11     | 1,885      | 27 | 2,525 | 36 | 1,080 | 15 | 881   | 12 | 501    | 7  | 234   | 3 | 7,106  | 19,461      |
| 12     | 1,661      | 23 | 2,505 | 35 | 1,081 | 15 | 962   | 13 | 739    | 10 | 307   | 4 | 7,255  | 22,370      |
| 2007 1 | 1,791      | 24 | 2,631 | 35 | 1,284 | 17 | 928   | 12 | 564    | 8  | 287   | 4 | 7,485  | 21,351      |
| 2      | 1,636      | 21 | 2,852 | 37 | 1,485 | 19 | 1,024 | 13 | 504    | 6  | 303   | 4 | 7,804  | 22,132      |
| 3      | 1,700      | 21 | 2,995 | 37 | 1,343 | 17 | 1,049 | 13 | 609    | 8  | 343   | 4 | 8,039  | 25,191      |
| 4      | 1,747      | 18 | 3,514 | 37 | 1,228 | 13 | 1,497 | 16 | 730    | 8  | 814   | 9 | 9,530  | 39,442      |
| 5      | 2,215      | 20 | 4,054 | 36 | 1,707 | 15 | 1,605 | 14 | 918    | 8  | 611   | 5 | 11,110 | 38,187      |
| 6      | 1,819      | 19 | 3,543 | 37 | 1,632 | 17 | 1,483 | 15 | 790    | 8  | 386   | 4 | 9,653  | 31,680      |

註：由於四捨五入關係，個別項目的百分率數字加起來可能不等於百分之一百。

土地註冊處  
呈交註冊的樓宇買賣合約每月分區統計數字

月份：2007 年 6 月

| 項目  | 區域 | 樓宇買賣合約 |                  |
|-----|----|--------|------------------|
|     |    | 交易宗數   | 價值<br>(以百萬元整數計算) |
| 1.  | 香港 | 3,322  | 18,842           |
| 2.  | 九龍 | 3,350  | 9,621            |
| 3.  | 離島 | 292    | 897              |
| 4.  | 北區 | 340    | 530              |
| 5.  | 西貢 | 813    | 2,342            |
| 6.  | 沙田 | 792    | 1,543            |
| 7.  | 大埔 | 391    | 723              |
| 8.  | 荃灣 | 1,321  | 3,013            |
| 9.  | 屯門 | 808    | 1,029            |
| 10. | 元朗 | 550    | 823              |
|     | 總計 | 11,979 | 39,363           |