

本署檔號 : ASD 13/95200/PWP/MM(66MM)
來函檔號 : CB1/F/2/6(II)
電話 : 2867 3601
傳真號碼 : 2801 4706

香港中區
昃臣道 8 號
立法會大樓
立法會秘書處
工務小組委員會秘書
(經辦人：游德珊女士)

游女士：

工務小組委員會
2008 年 6 月 13 日會議的跟進事項
PWSC(2008-09)24 – 在天水圍第 109 區
興建 1 所普通科門診診所、1 所綜合社區精神健康支援服務中心
及 1 所長期護理院

你在 2008 年 6 月 16 日給財經事務及庫務局局長的信件(檔號 : CB1/F/2/6(II))備悉。

就劉慧卿議員在 2008 年 6 月 13 日工務小組委員會會議上提出的要求，現提供有關 **66MM** (在天水圍第 109 區興建 1 所普通科門診診所、1 所綜合社區精神健康支援服務中心及 1 所長期護理院)的設計資料。

上述項目的設計及建造合約已於 2009 年 6 月展開。根據現時設計，該建築物共有 6 層，包括：

- 天台及天台高層 : 機電機房、水缸及泵房
- 5樓 : 福利設施(綜合社區精神健康支援服務中心)
- 3樓及4樓 : 福利設施(長期護理院)
- 2樓 : 健康醫護設施(1所專職醫療門診診所及1所綜合醫療服務中心)
- 1樓 : 健康醫護設施(1所普通科診所)及連接天橋，以連接濕地公園路的行人天橋
- 地下 : 健康醫護設施(藥房)及有蓋停車場連上落客貨區

該建築物的工地位置圖、剖面圖、構思圖及樓層平面圖載於附件 1 至 11，供議員參考。

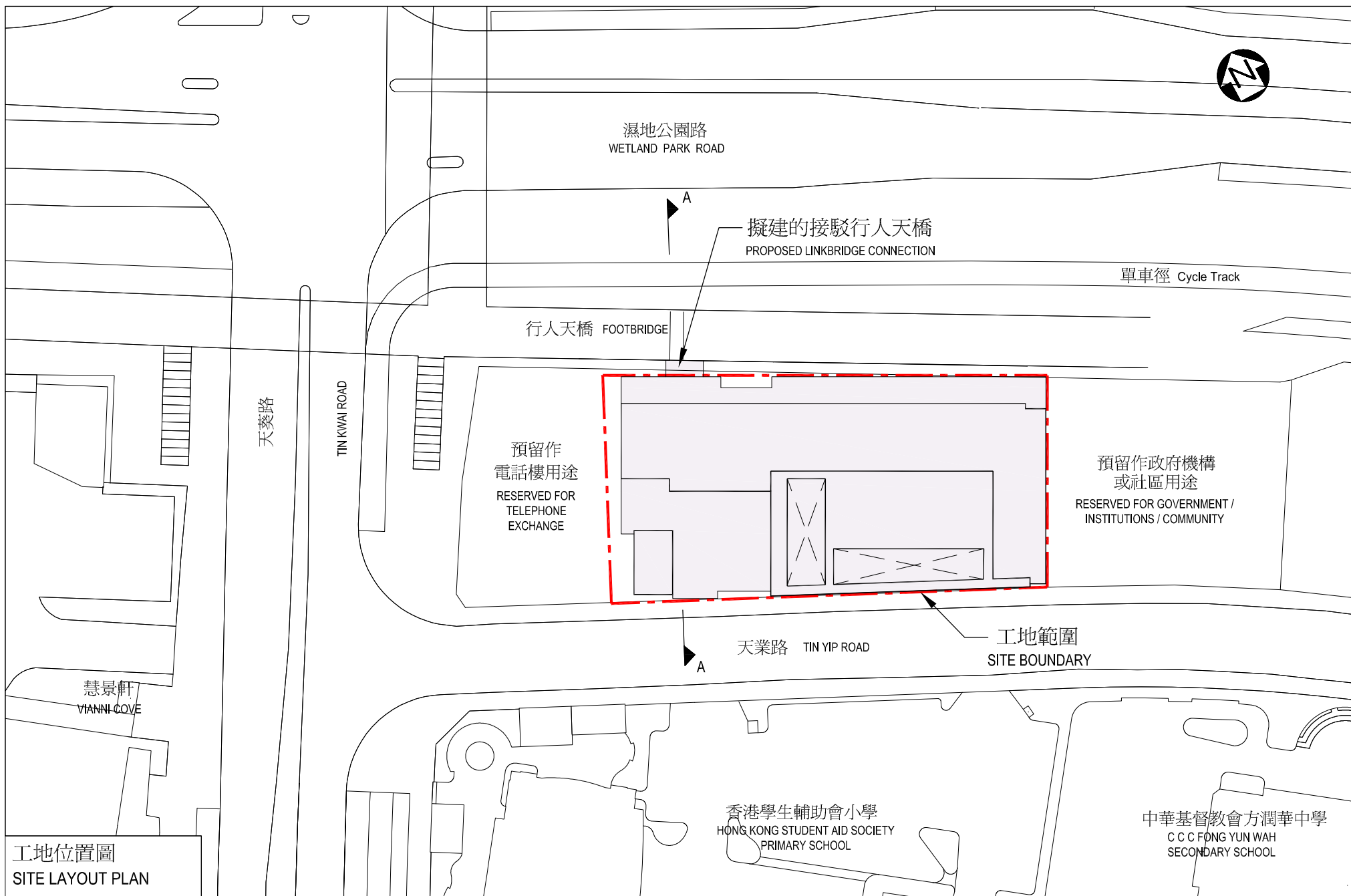
建築署署長劉賴筱韜

副本送：食物及衛生局局長
(經辦人：陸嘉健先生)(傳真號碼：2840 0467)

財經事務及庫務局局長
(經辦人：王婉蓉女士)(傳真號碼：2147 5240)

發展局局長
(經辦人：馬漢毅先生)(傳真號碼：2537 1961)

2010年7月23日



工地位置圖
SITE LAYOUT PLAN

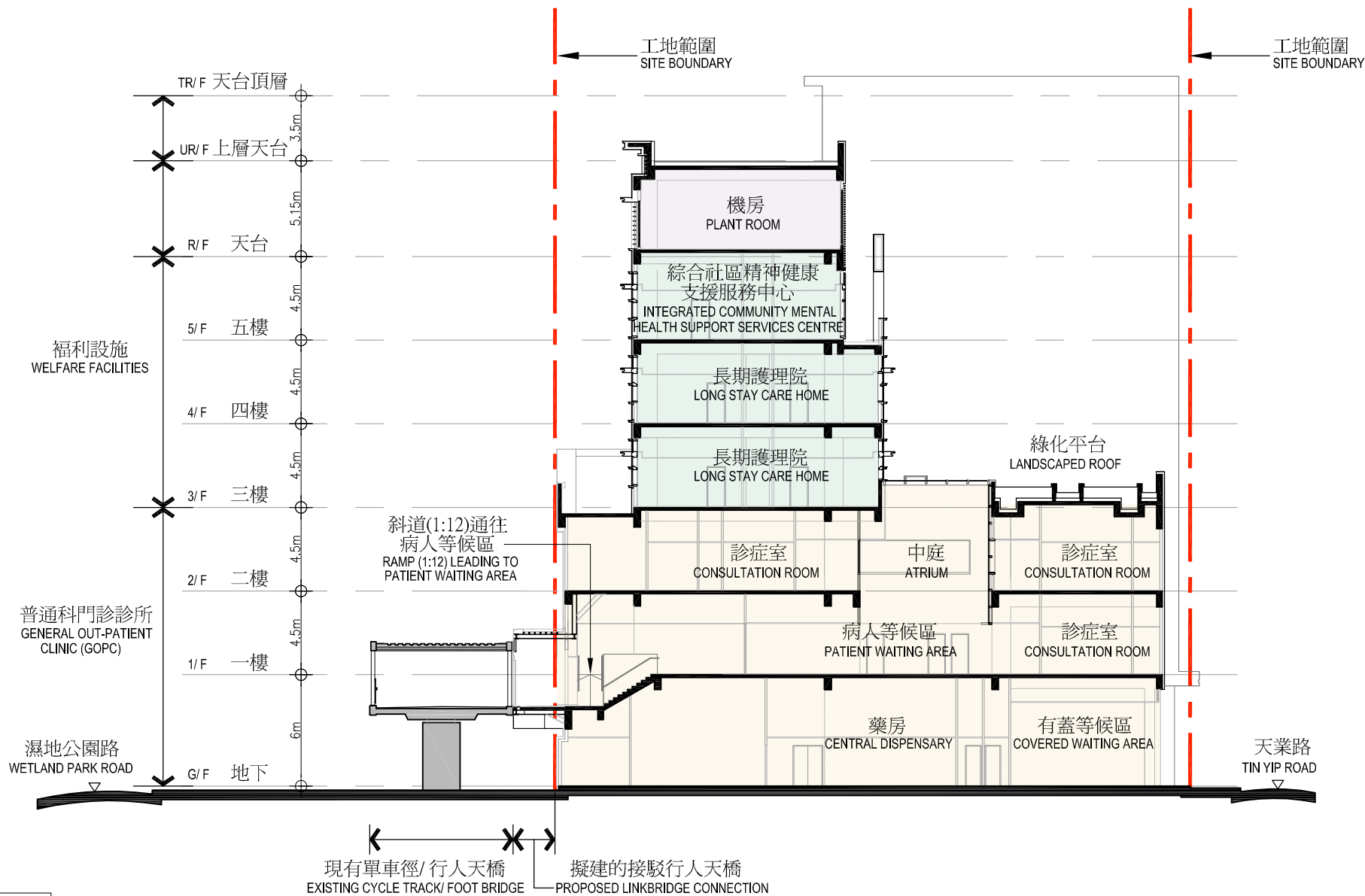
66MM 在天水圍第109區興建一所普通科門診診所，
一所綜合社區精神健康支援服務中心及一所長期護理院
PROVISION OF A GENERAL OUTPATIENT CLINIC, AN INTEGRATED COMMUNITY MENTAL HEALTH
SUPPORT SERVICES CENTRE AND A LONG STAY CARE HOME IN TIN SHUI WAI AREA 109

drawn by 繪圖	KUZO TANG	date 日期	06/10
approved 覆核	BEN YEUNG	date 日期	06/10

drawing no. 編號	AB/7229/XA01
----------------	--------------

scale 比例	1 : 750
office 辦事處	工程策劃管理處 PROJECT MANAGEMENT BRANCH

	ARCHITECTURAL SERVICES
	DEPARTMENT 建築署



剖面圖 A-A
SECTION A-A

66MM 在天水圍第109區興建一所普通科門診診所，一所綜合社區精神健康支援服務中心及一所長期護理院
PROVISION OF A GENERAL OUTPATIENT CLINIC, AN INTEGRATED COMMUNITY MENTAL HEALTH SUPPORT SERVICES CENTRE AND A LONG STAY CARE HOME IN TIN SHUI WAI AREA 109

drawn by 繪圖 KUZU TANG
approved 覆核 BEN YEUNG
date 日期 06/10
date 日期 06/10

drawing no. 編號 AB/7229/XA02
scale 比例 1 : 300

office 辦事處 工程策劃管理處
PROJECT MANAGEMENT BRANCH



ARCHITECTURAL SERVICES DEPARTMENT 建築署



由西南面望向大樓之構思圖
 VIEW OF THE PROPOSED DEVELOPMENT FROM SOUTH-WESTERN DIRECTION (ARTIST'S IMPRESSION)

66MM 在天水圍第109區興建一所普通科門診診所，
 一所綜合社區精神健康支援服務中心及一所長期護理院
 PROVISION OF A GENERAL OUTPATIENT CLINIC, AN INTEGRATED COMMUNITY MENTAL HEALTH
 SUPPORT SERVICES CENTRE AND A LONG STAY CARE HOME IN TIN SHUI WAI AREA 109

drawn by 繪圖	KUZO TANG	date 日期	06/10
approved 覆核	BEN YEUNG	date 日期	06/10

drawing no. 編號	AB/7229/XA03
----------------	--------------

scale 比例	NIL
----------	-----

office 辦事處
 工程策劃管理處
 PROJECT MANAGEMENT BRANCH

	ARCHITECTURAL SERVICES
	DEPARTMENT 建築署



由西北面望向大樓之構思圖
 VIEW OF THE PROPOSED DEVELOPMENT FROM NORTH-WESTERN DIRECTION (ARTIST'S IMPRESSION)

66MM 在天水圍第109區興建一所普通科門診診所，
 一所綜合社區精神健康支援服務中心及一所長期護理院
 PROVISION OF A GENERAL OUTPATIENT CLINIC, AN INTEGRATED COMMUNITY MENTAL HEALTH
 SUPPORT SERVICES CENTRE AND A LONG STAY CARE HOME IN TIN SHUI WAI AREA 109

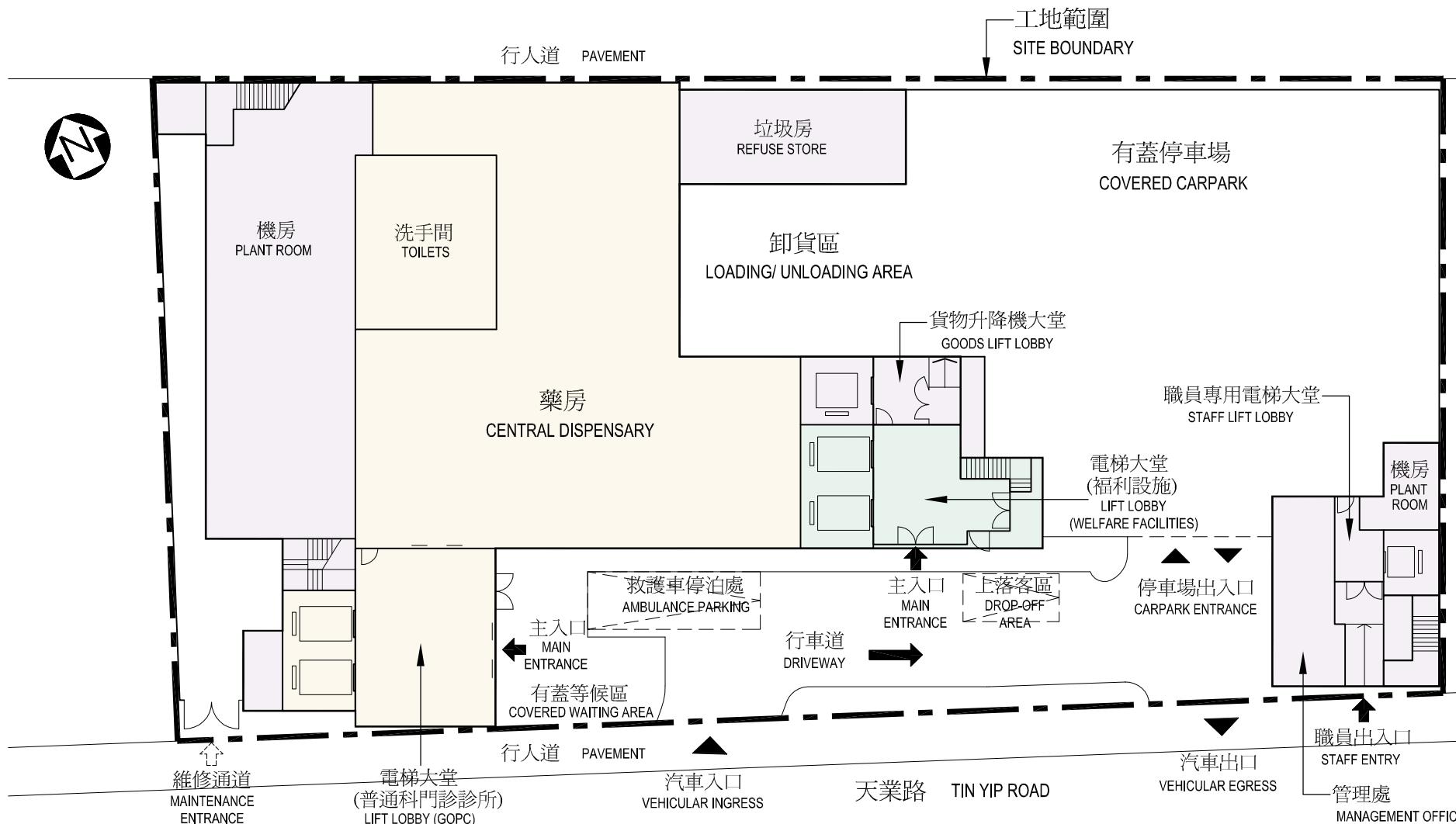
drawn by 繪圖	KUZO TANG	date 日期	06/10
approved 覆核	BEN YEUNG	date 日期	06/10

drawing no. 編號	AB/7229/XA04
----------------	--------------


scale 比例	NIL
office 辦事處	工程策劃管理處 PROJECT MANAGEMENT BRANCH

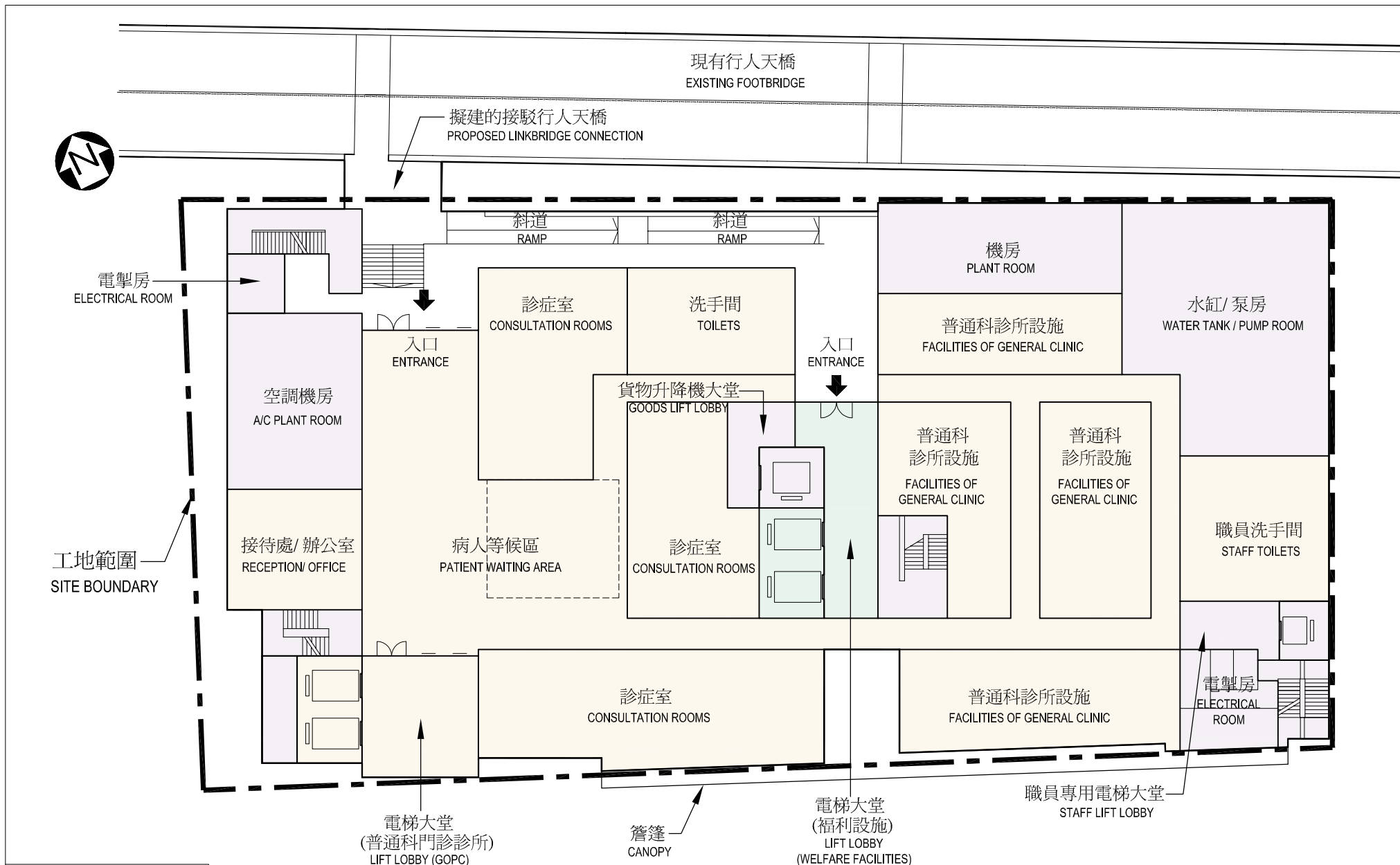


ARCHITECTURAL
 SERVICES
 DEPARTMENT 建築署



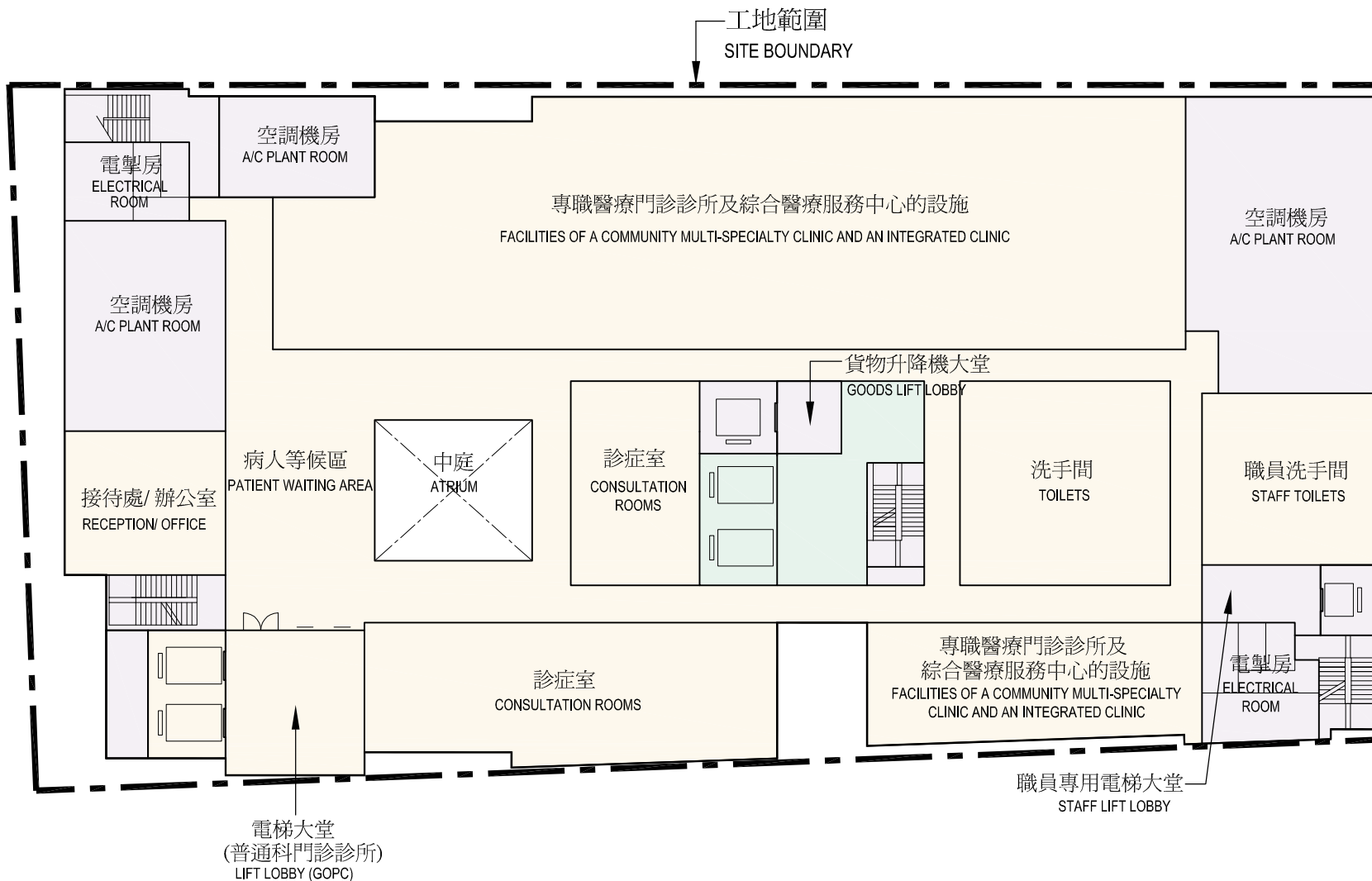
地下平面圖
FLOOR PLAN - G/F

66MM 在天水圍第109區興建一所普通科門診診所， 一所綜合社區精神健康支援服務中心及一所長期護理院 PROVISION OF A GENERAL OUTPATIENT CLINIC, AN INTEGRATED COMMUNITY MENTAL HEALTH SUPPORT SERVICES CENTRE AND A LONG STAY CARE HOME IN TIN SHUI WAI AREA 109	drawn by 繪圖 KUZU TANG	date 日期 06/10	drawing no. 編號 AB/7229/XA05	scale 比例 1 : 300	office 辦事處 工程策劃管理處 PROJECT MANAGEMENT BRANCH	 ARCHITECTURAL SERVICES DEPARTMENT 建築署
	approved 覆核 BEN YEUNG	date 日期 06/10				



一樓平面圖
FLOOR PLAN - 1/F

66MM 在天水圍第109區興建一所普通科門診診所， 一所綜合社區精神健康支援服務中心及一所長期護理院 PROVISION OF A GENERAL OUTPATIENT CLINIC, AN INTEGRATED COMMUNITY MENTAL HEALTH SUPPORT SERVICES CENTRE AND A LONG STAY CARE HOME IN TIN SHUI WAI AREA 109	drawn by 繪圖 KUZU TANG date 日期 06/10	drawing no. 編號 AB/7229/XA06 date 日期 06/10	scale 比例 1 : 300	office 辦事處 工程策劃管理處 PROJECT MANAGEMENT BRANCH	 ARCHITECTURAL SERVICES DEPARTMENT 建築署
	approved 覆核 BEN YEUNG				



二樓平面圖
FLOOR PLAN - 2/F

66MM 在天水圍第109區興建一所普通科門診診所，
一所綜合社區精神健康支援服務中心及一所長期護理院
PROVISION OF A GENERAL OUTPATIENT CLINIC, AN INTEGRATED COMMUNITY MENTAL HEALTH
SUPPORT SERVICES CENTRE AND A LONG STAY CARE HOME IN TIN SHUI WAI AREA 109

drawn by 繪圖	KUZO TANG	date 日期	06/10
approved 覆核	BEN YEUNG	date 日期	06/10

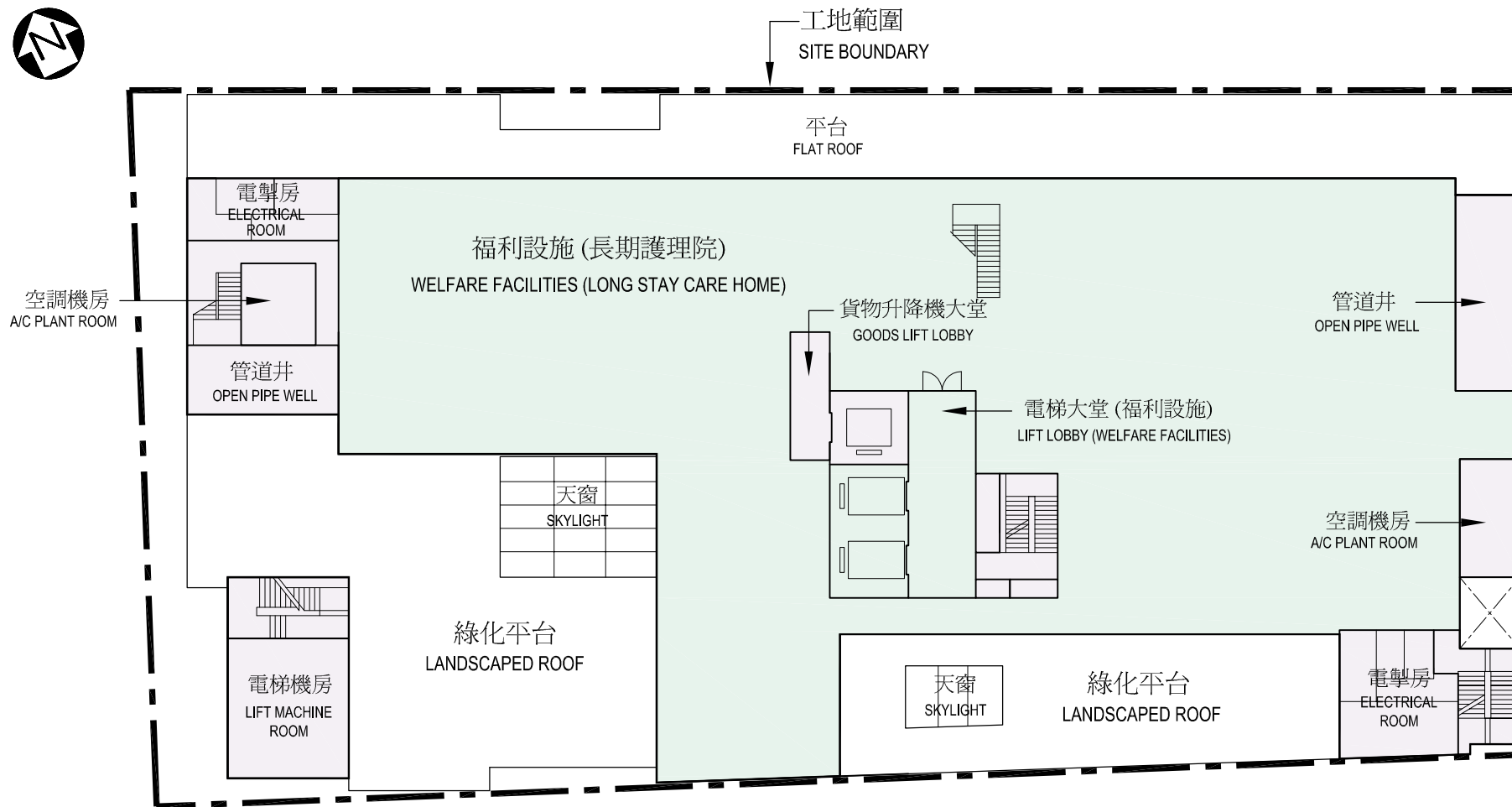
drawing no. 編號	AB/7229/XA07
----------------	--------------

scale 比例
1 : 300

office 辦事處
工程策劃管理處
PROJECT MANAGEMENT BRANCH



ARCHITECTURAL
SERVICES
DEPARTMENT 建築署



三樓平面圖
FLOOR PLAN - 3/F

66MM 在天水圍第109區興建一所普通科門診診所，
一所綜合社區精神健康支援服務中心及一所長期護理院
PROVISION OF A GENERAL OUTPATIENT CLINIC, AN INTEGRATED COMMUNITY MENTAL HEALTH
SUPPORT SERVICES CENTRE AND A LONG STAY CARE HOME IN TIN SHUI WAI AREA 109

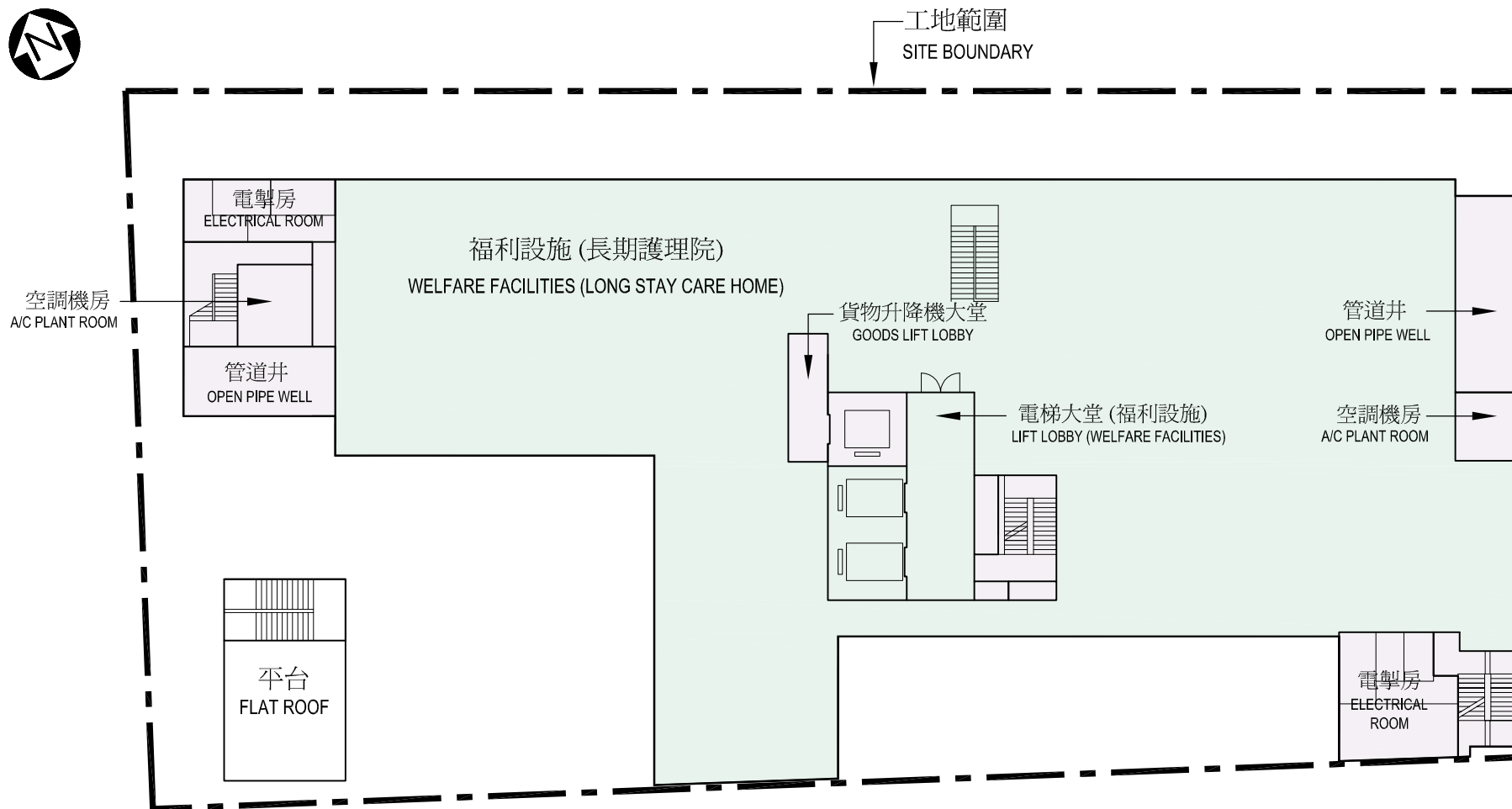
drawn by 繪圖	KUZO TANG	date 日期	06/10
approved 覆核	BEN YEUNG	date 日期	06/10

drawing no. 編號	AB/7229/XA08
----------------	--------------

scale 比例	1 : 300
office 辦事處	工程策劃管理處 PROJECT MANAGEMENT BRANCH



ARCHITECTURAL
SERVICES
DEPARTMENT 建築署



四樓平面圖
FLOOR PLAN - 4/F

66MM 在天水圍第109區興建一所普通科門診診所，
一所綜合社區精神健康支援服務中心及一所長期護理院
PROVISION OF A GENERAL OUTPATIENT CLINIC, AN INTEGRATED COMMUNITY MENTAL HEALTH
SUPPORT SERVICES CENTRE AND A LONG STAY CARE HOME IN TIN SHUI WAI AREA 109

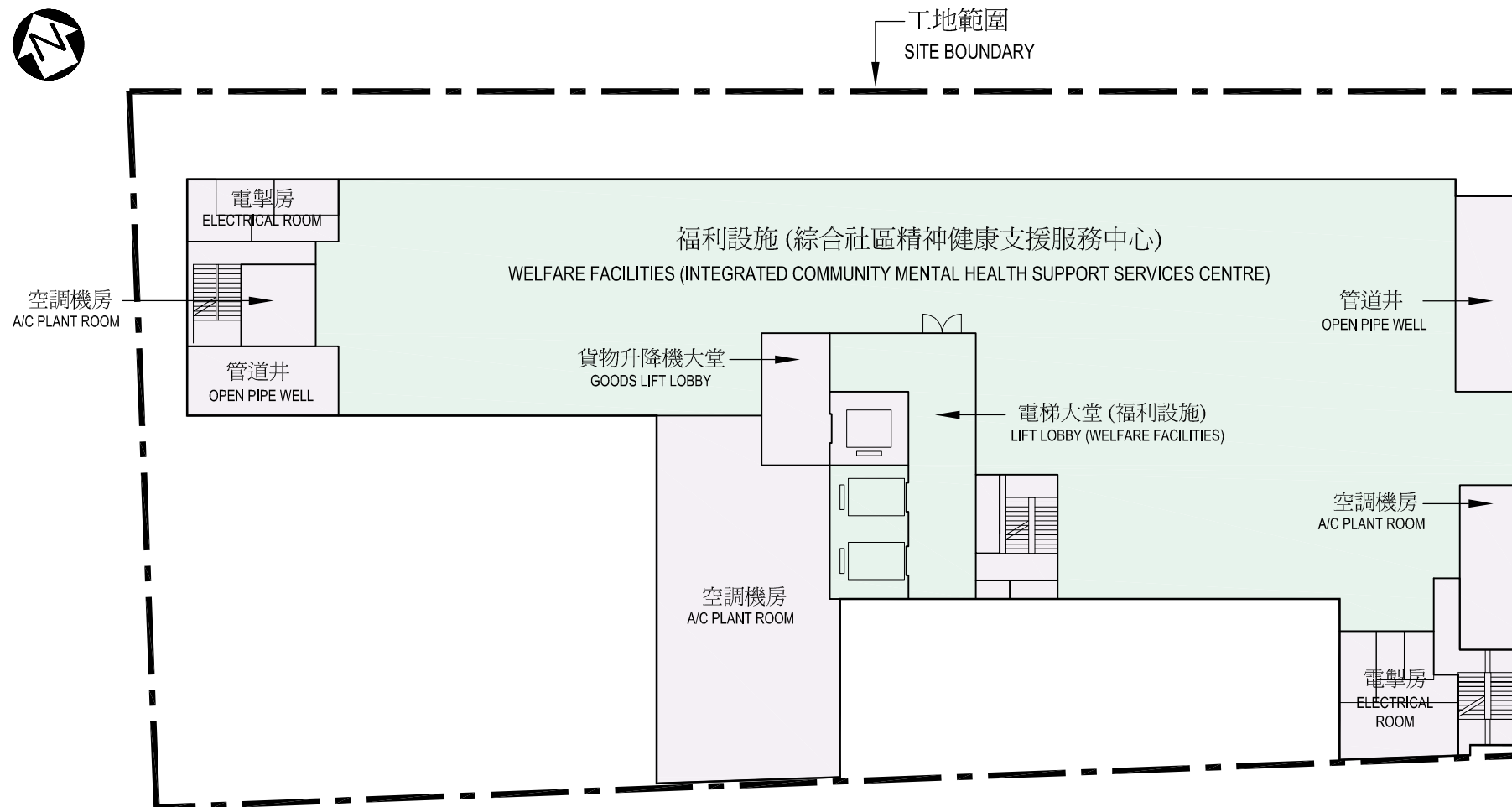
drawn by 繪圖	KUZO TANG	date 日期	06/10
approved 覆核	BEN YEUNG	date 日期	06/10

drawing no. 編號	AB/7229/XA09
----------------	--------------

scale 比例	1 : 300
office 辦事處	工程策劃管理處 PROJECT MANAGEMENT BRANCH



ARCHITECTURAL
SERVICES
DEPARTMENT 建築署



五樓平面圖
FLOOR PLAN - 5/F

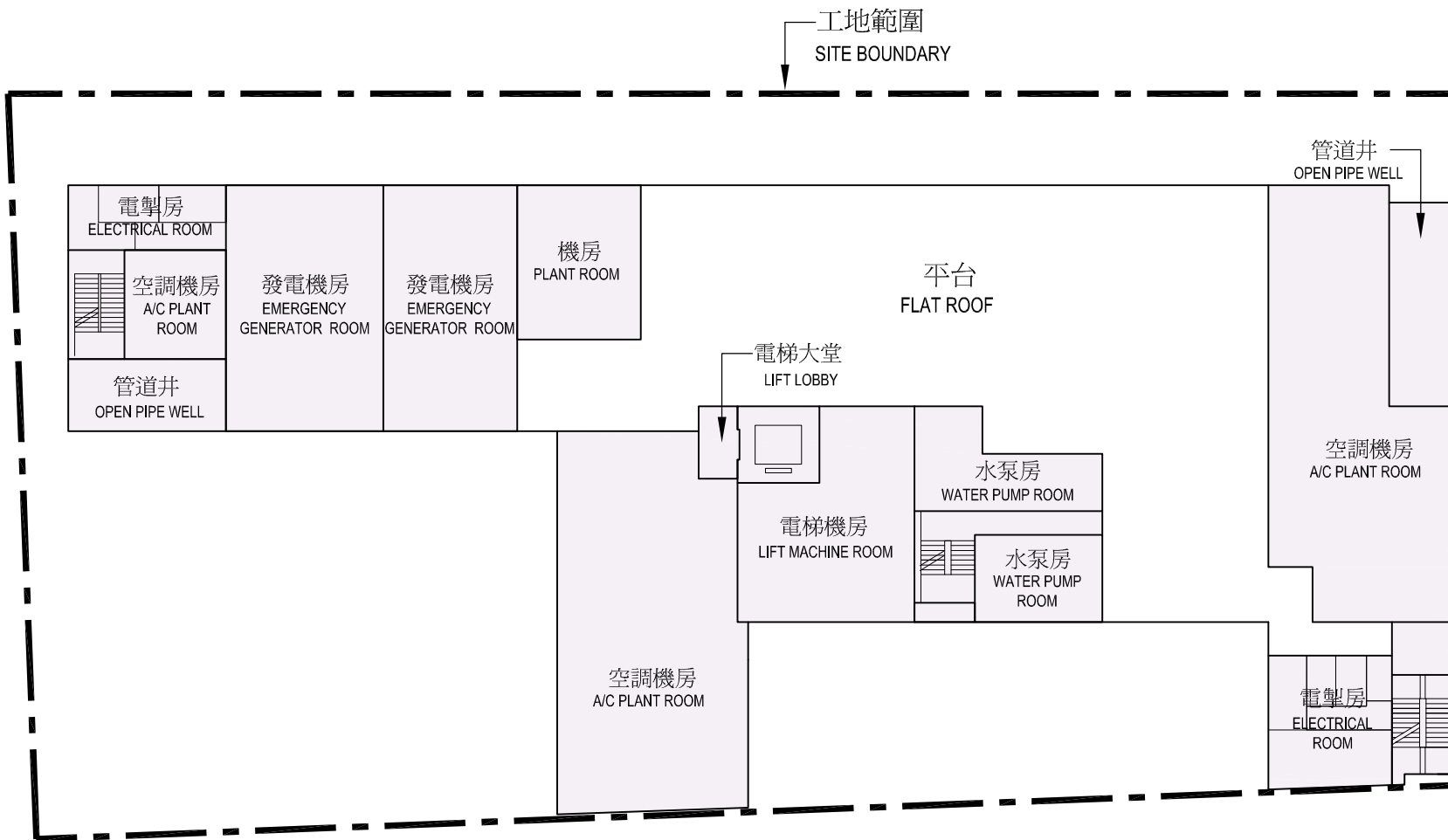
66MM 在天水圍第109區興建一所普通科門診所，
一所綜合社區精神健康支援服務中心及一所長期護理院
PROVISION OF A GENERAL OUTPATIENT CLINIC, AN INTEGRATED COMMUNITY MENTAL HEALTH
SUPPORT SERVICES CENTRE AND A LONG STAY CARE HOME IN TIN SHUI WAI AREA 109

drawn by 繪圖	KUZO TANG	date 日期	06/10
approved 覆核	BEN YEUNG	date 日期	06/10

drawing no. 編號	AB/7229/XA10
----------------	--------------

scale 比例	1 : 300
office 辦事處	工程策劃管理處 PROJECT MANAGEMENT BRANCH

	ARCHITECTURAL SERVICES
	DEPARTMENT 建築署



天台平面圖
ROOF PLAN

66MM 在天水圍第109區興建一所普通科門診診所，
一所綜合社區精神健康支援服務中心及一所長期護理院
PROVISION OF A GENERAL OUTPATIENT CLINIC, AN INTEGRATED COMMUNITY MENTAL HEALTH
SUPPORT SERVICES CENTRE AND A LONG STAY CARE HOME IN TIN SHUI WAI AREA 109

drawn by 繪圖 KUZU TANG
date 日期 06/10
approved 覆核 BEN YEUNG
date 日期 06/10

drawing no. 編號 AB/7229/XA11
date 日期 06/10

scale 比例 1 : 300
office 辦事處 工程策劃管理處
PROJECT MANAGEMENT BRANCH



ARCHITECTURAL SERVICES DEPARTMENT 建築署