

2010年後 長遠防治山泥傾瀉計劃

發展局

2007年12月

發生嚴重山泥傾瀉年代

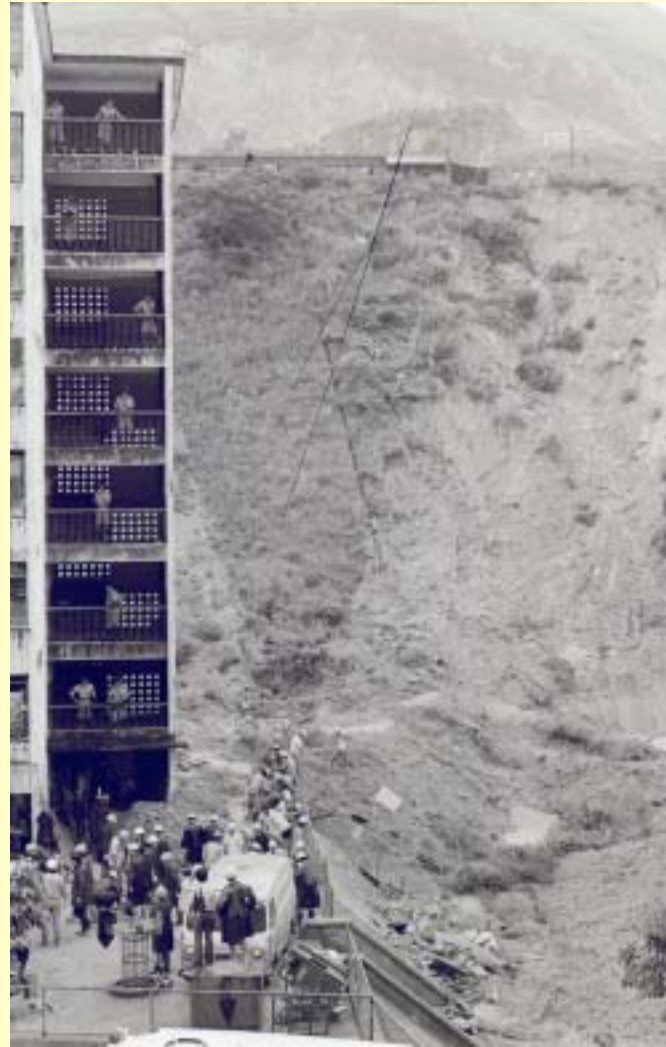


1966年遮打堂



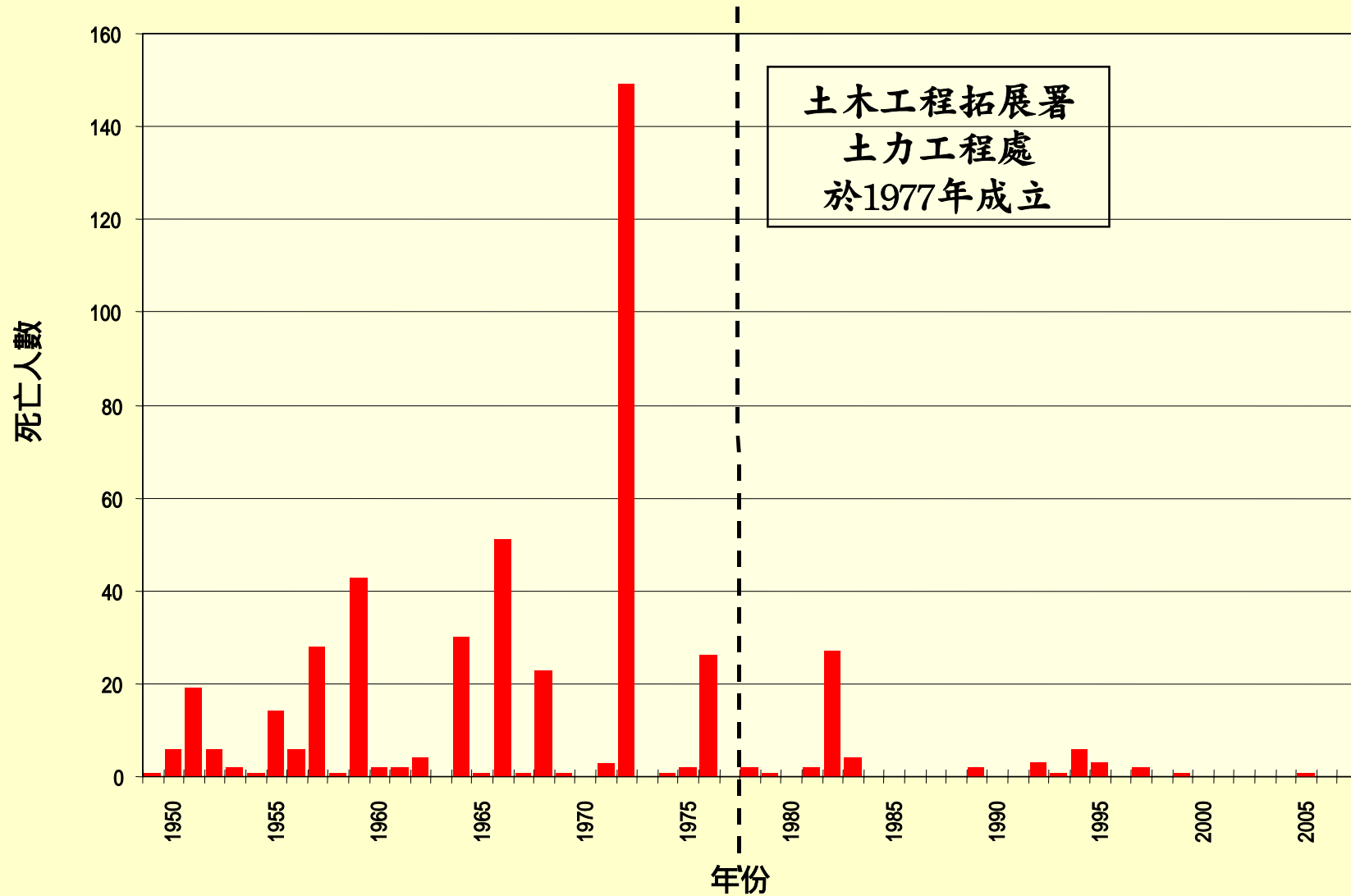
1972年寶珊道 (67人亡)

1976年秀茂坪(18人亡)



1972年秀茂坪(71人亡)

山泥傾瀉死亡人數



香港山泥傾瀉問題



高季節性雨量



人口多，平地少，
市區發展接近山坡



不合標準人造斜坡

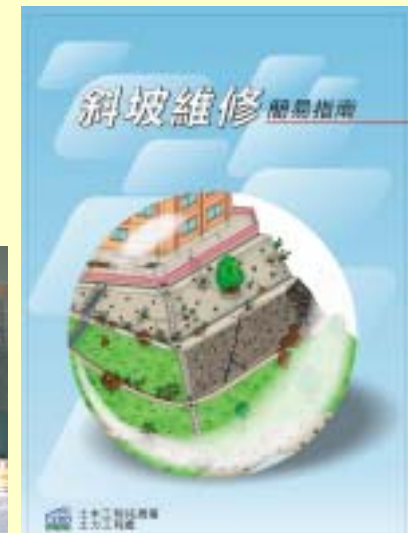


人造斜坡老化

香港斜坡安全系統

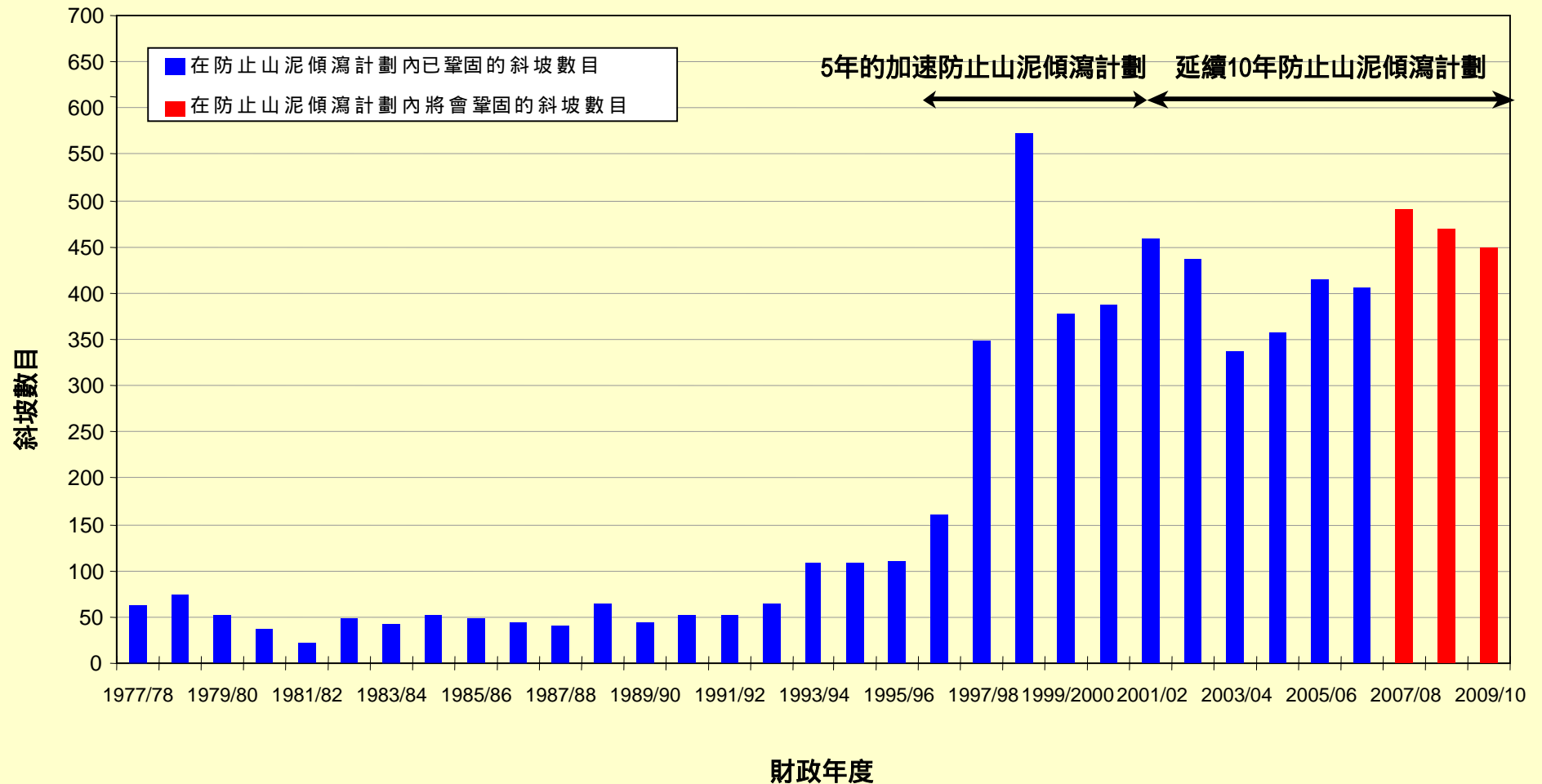
- 防止山泥傾瀉計劃 (1977 - 2010)
 - 鞏固不合標準的政府人造斜坡
 - 為私人人造斜坡進行篩選研究
- 提高斜坡安全的標準和技術水平
- 確保新建斜坡符合安全標準
- 維修人造斜坡

- 通過公眾教育、宣傳、資訊服務和發佈警告，提高市民對斜坡安全的意識



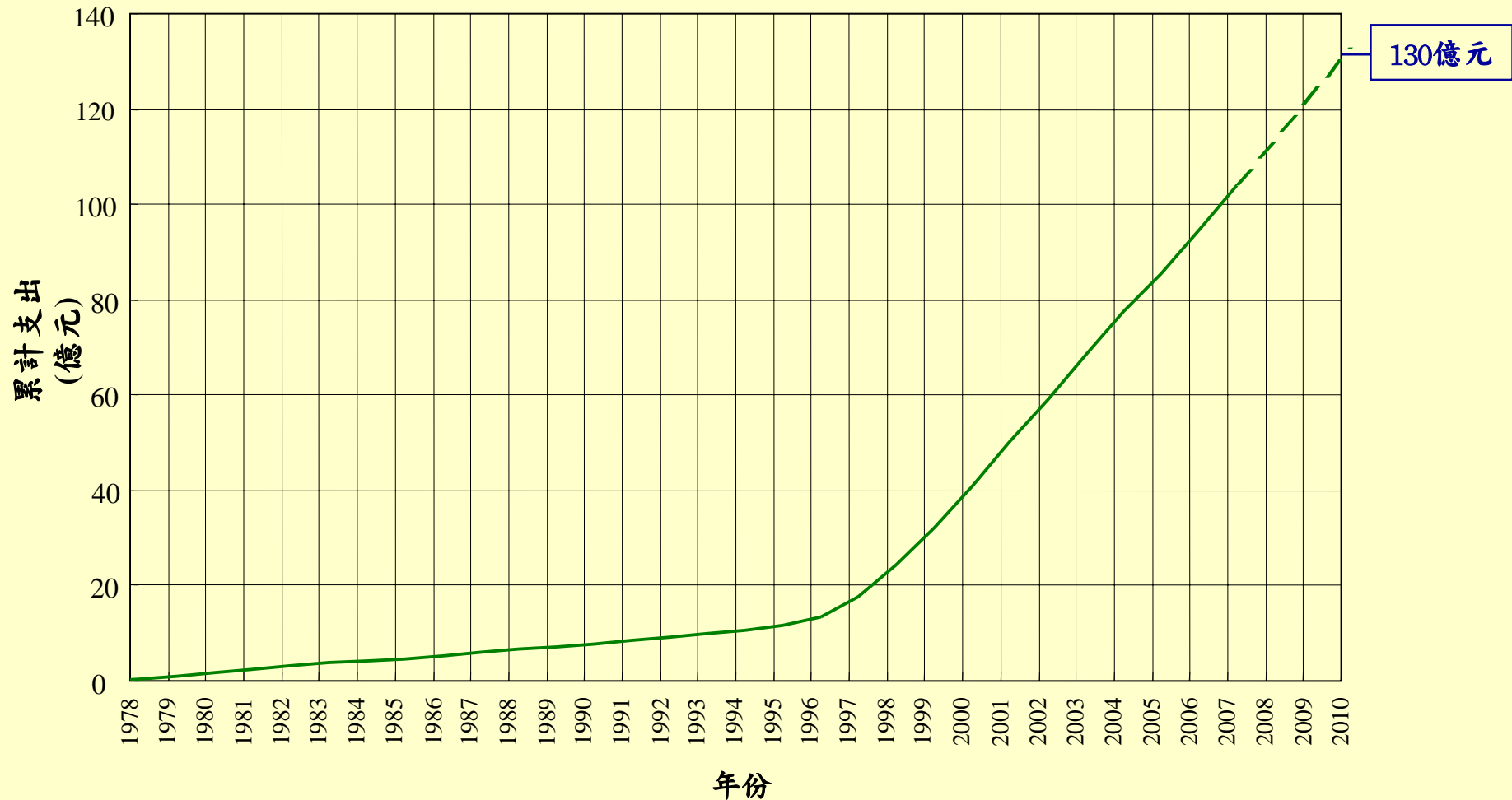
防止山泥傾瀉計劃(1977 – 2010)

鞏固斜坡數目



防止山泥傾瀉計劃(1977 - 2010)

累計支出



防止山泥傾瀉計劃 (1977-2010)成效

- 在2010年前處理所有高風險人造斜坡
- 將山泥傾瀉風險減至合理低水平，符合國際標準
- 綠化及美化斜坡，改善市區環境
- 國際公認斜坡安全成就

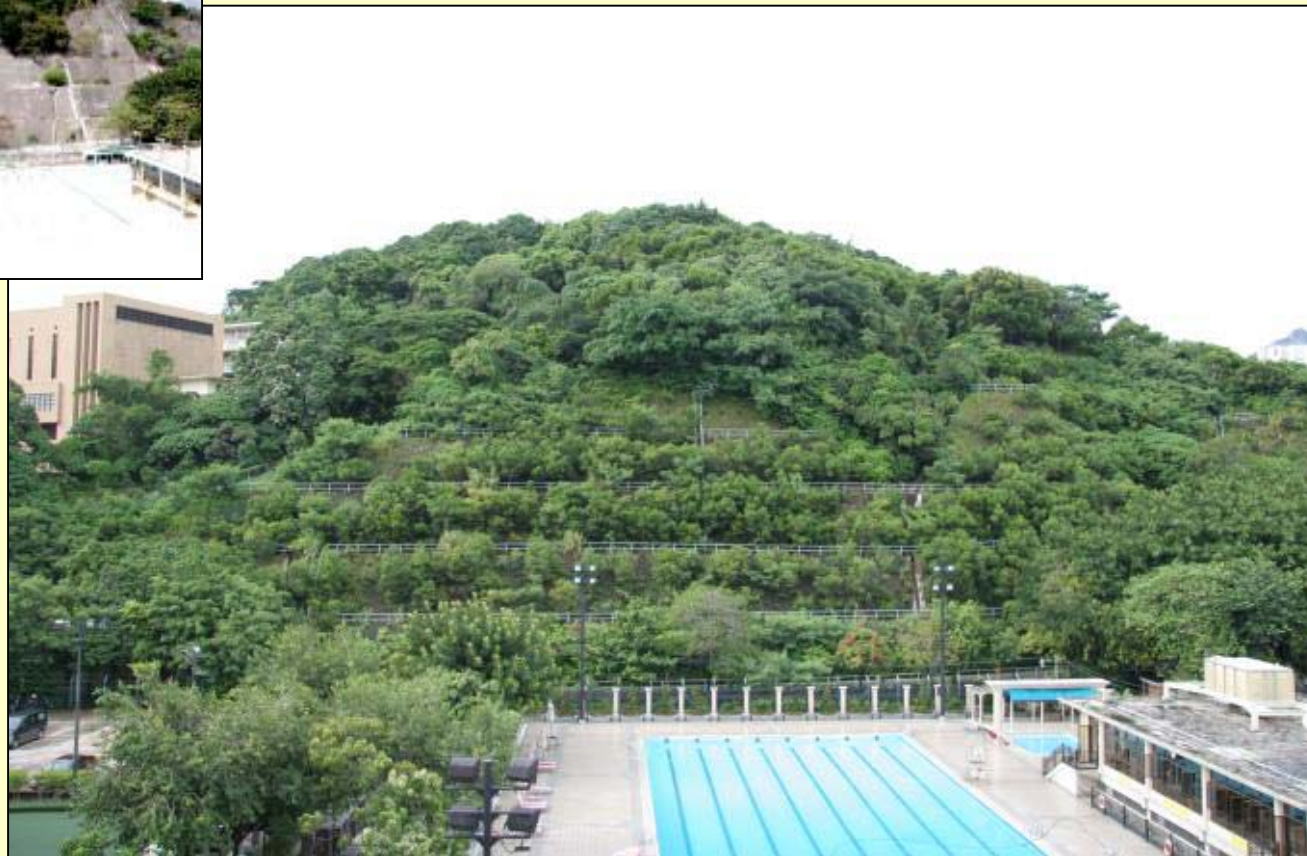


防止山泥傾瀉計劃 – 鞏固及綠化斜坡

鞏固前



鞏固後



西洋菜街



深井村

路馬地山村臺



防止山泥傾瀉計劃 – 美化斜坡



沙田下城門道近富山火葬場

鯽魚涌南豐新邨



嶼南道 – 美化斜坡及生態環境改善



2010年後餘下山泥傾瀉風險

餘下山泥傾瀉風險主要來自：

- 中度風險人造斜坡
- 接近建築物及主要交通走廊的天然山坡

中度風險人造斜坡



近葵涌醫院



山頂道



何文田山道遊樂場

天然山坡



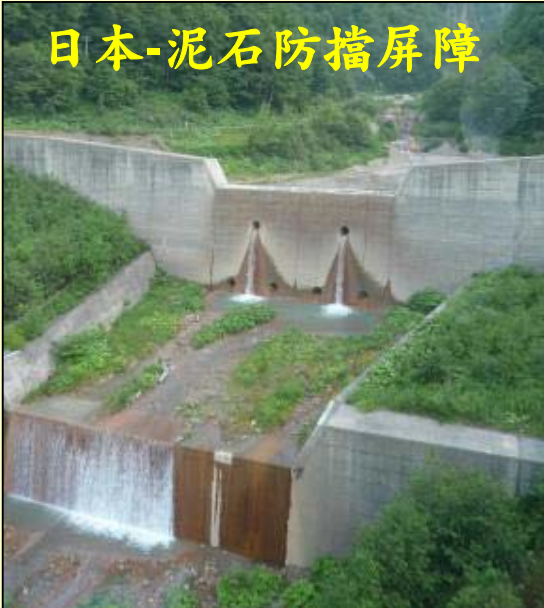
寶雲道



東鐵近大學站

天然山坡緩減措施

日本-泥石防擋屏障



東灣-軟性
泥石防擋屏障



深井-泥石防擋屏障



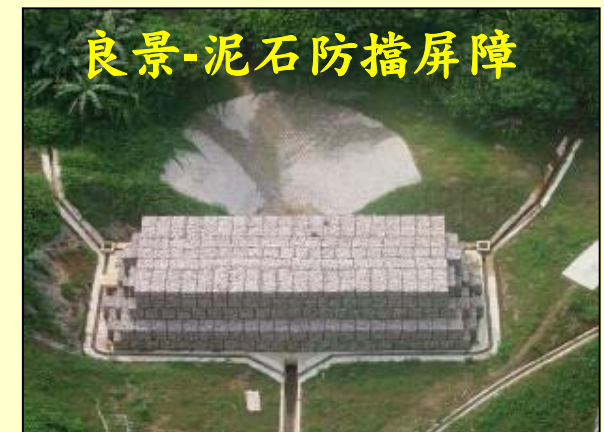
瑞士-軟性
泥石防擋屏障



半山-防石欄



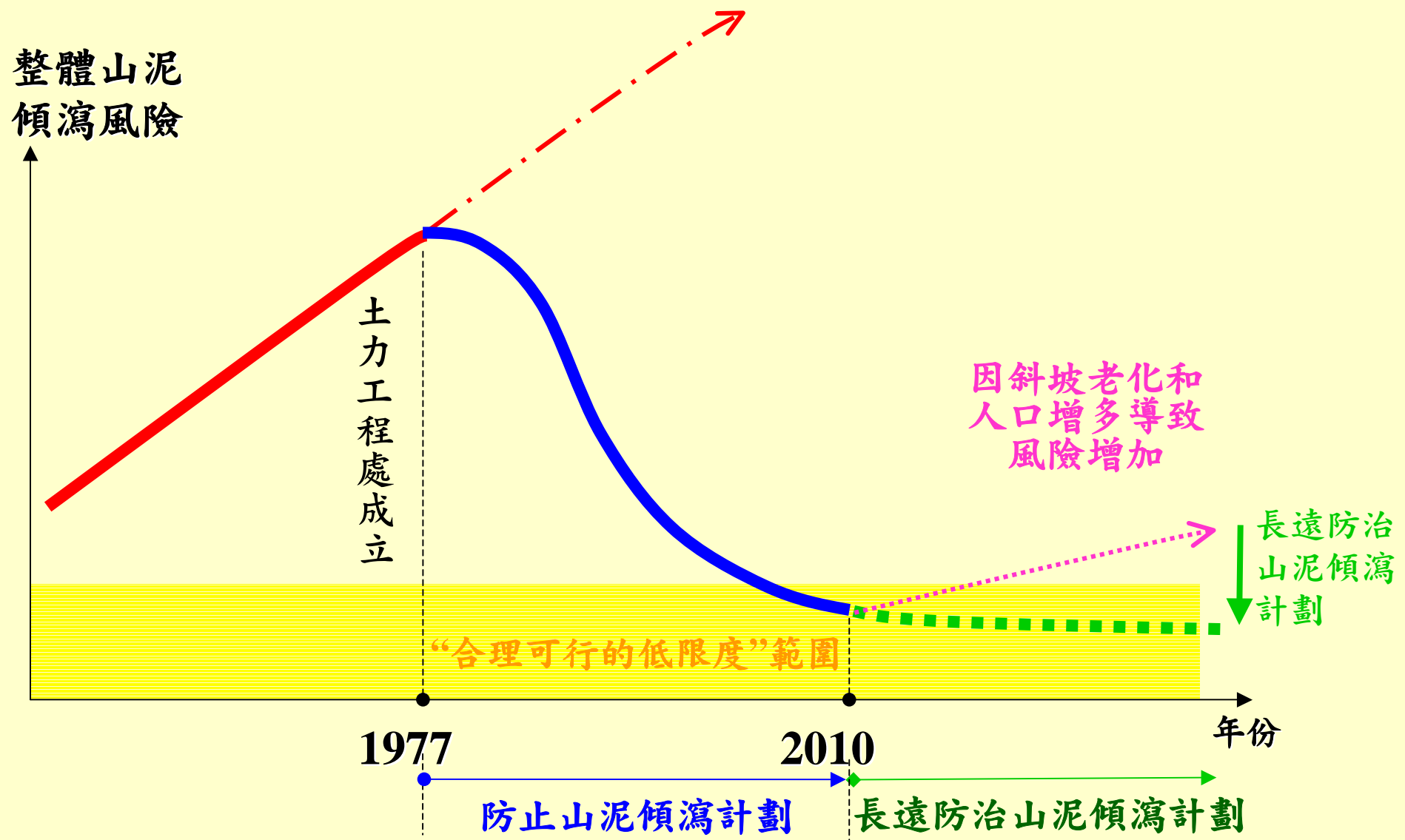
良景-泥石防擋屏障



2010年後長遠防治山泥傾瀉計劃

- 按照風險管理原則制定每年目標:-
 - 鞏固150個政府人造斜坡
 - 為100個私人人造斜坡進行安全篩選研究
 - 為30幅天然山坡進行風險緩減工程
- 每年開支：約6億元
(來自基本工程儲備基金總目705分目5001BX的整體撥款項目)

長遠防治山泥傾瀉計劃風險管制成效



斜坡安全 人人受惠

Slope Safety for All