

# 港珠澳大橋、香港口岸 及香港接線

## 簡報

2008年4月25日

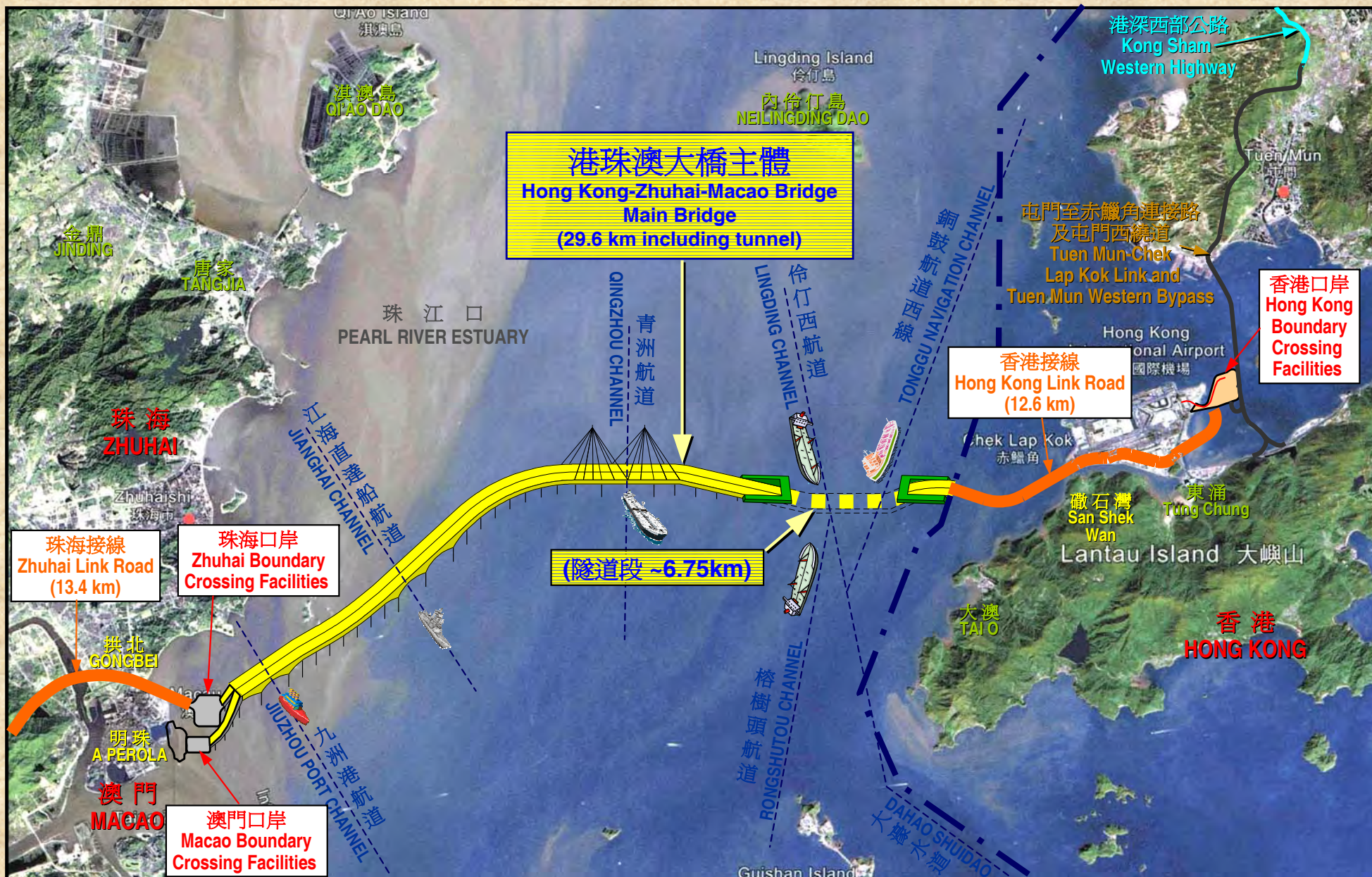
# 現有陸路跨界通道



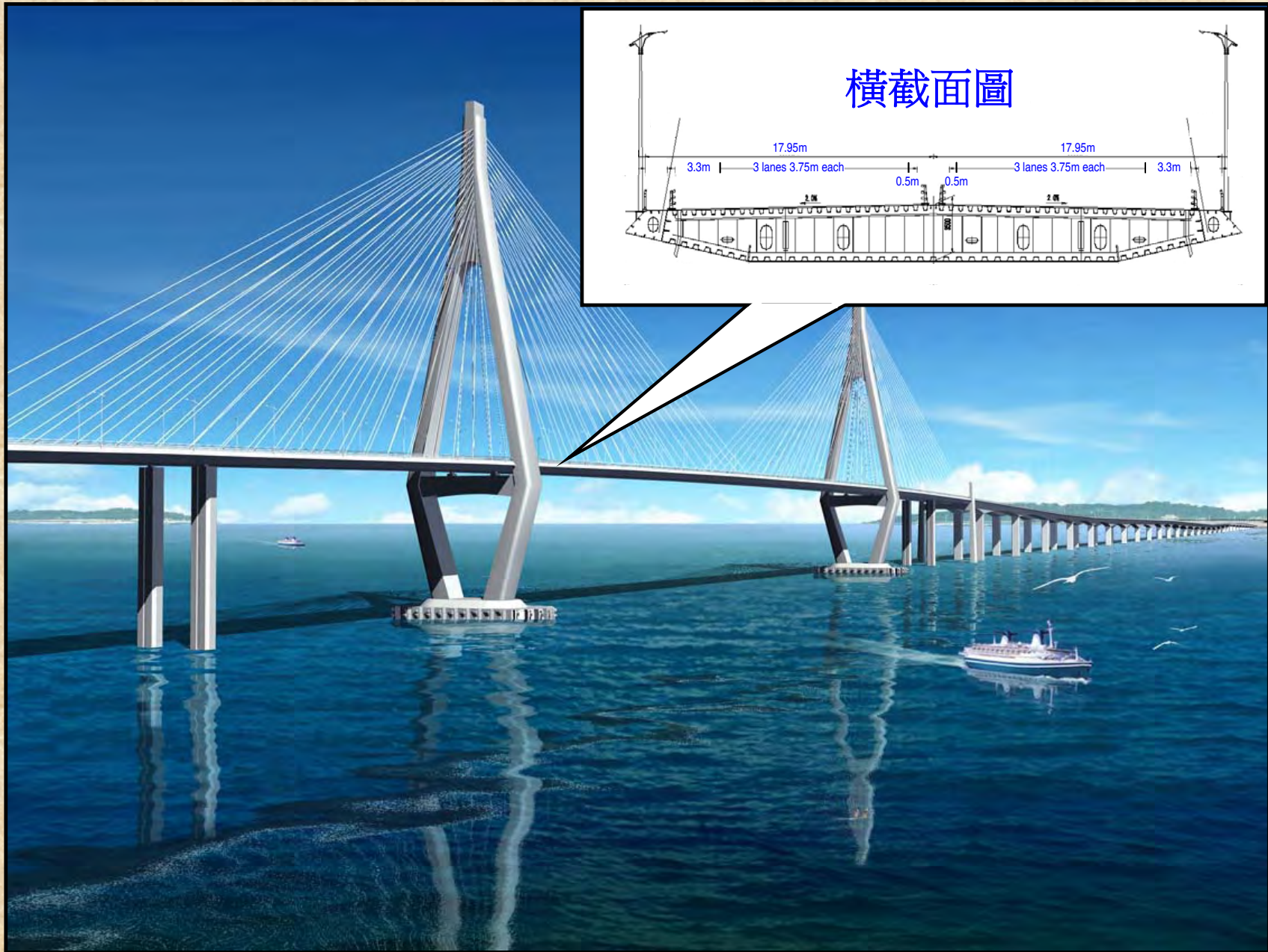
現有四條跨界通道

- 沙頭角、文錦渡、落馬洲及深圳灣公路大橋

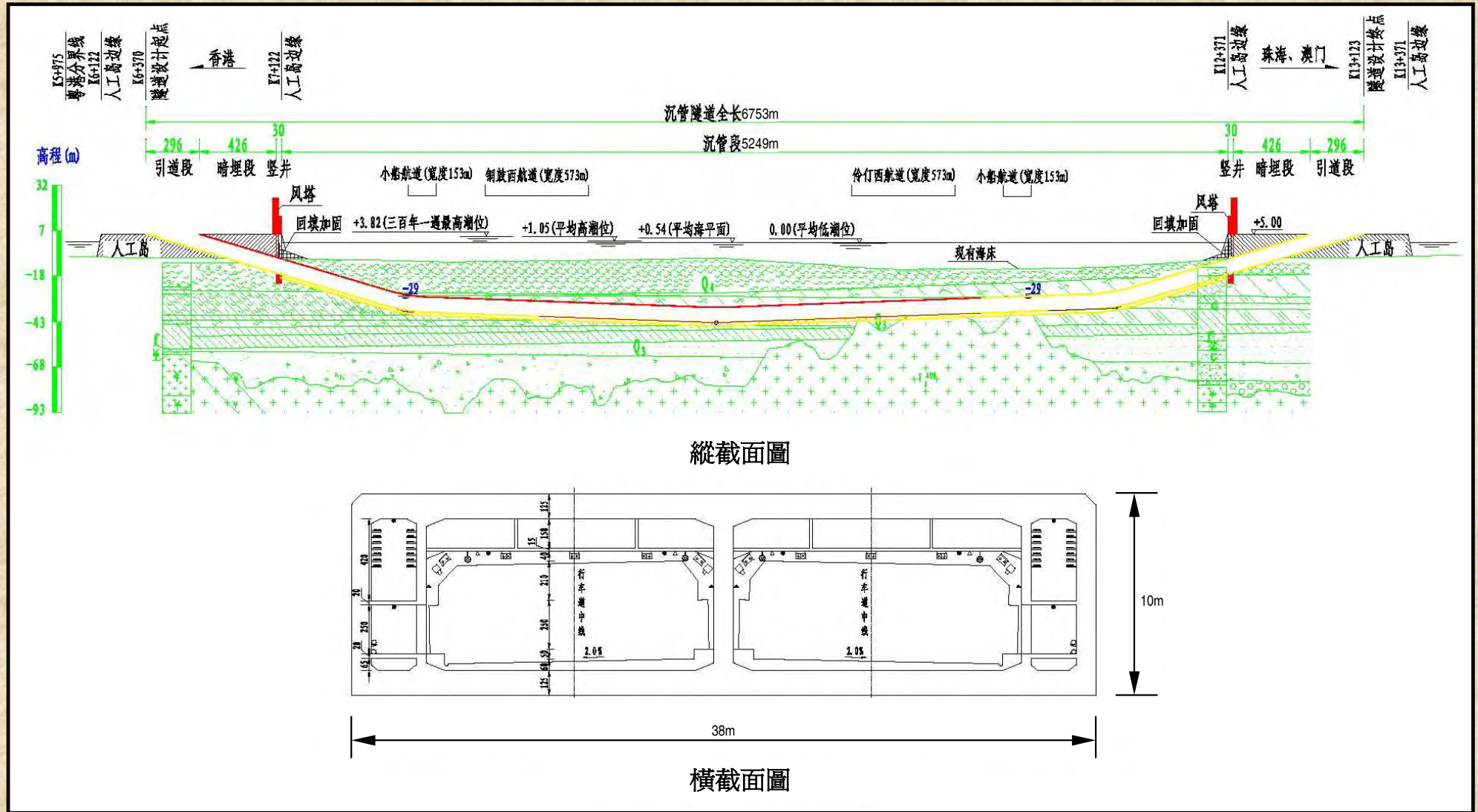
# 港珠澳大橋



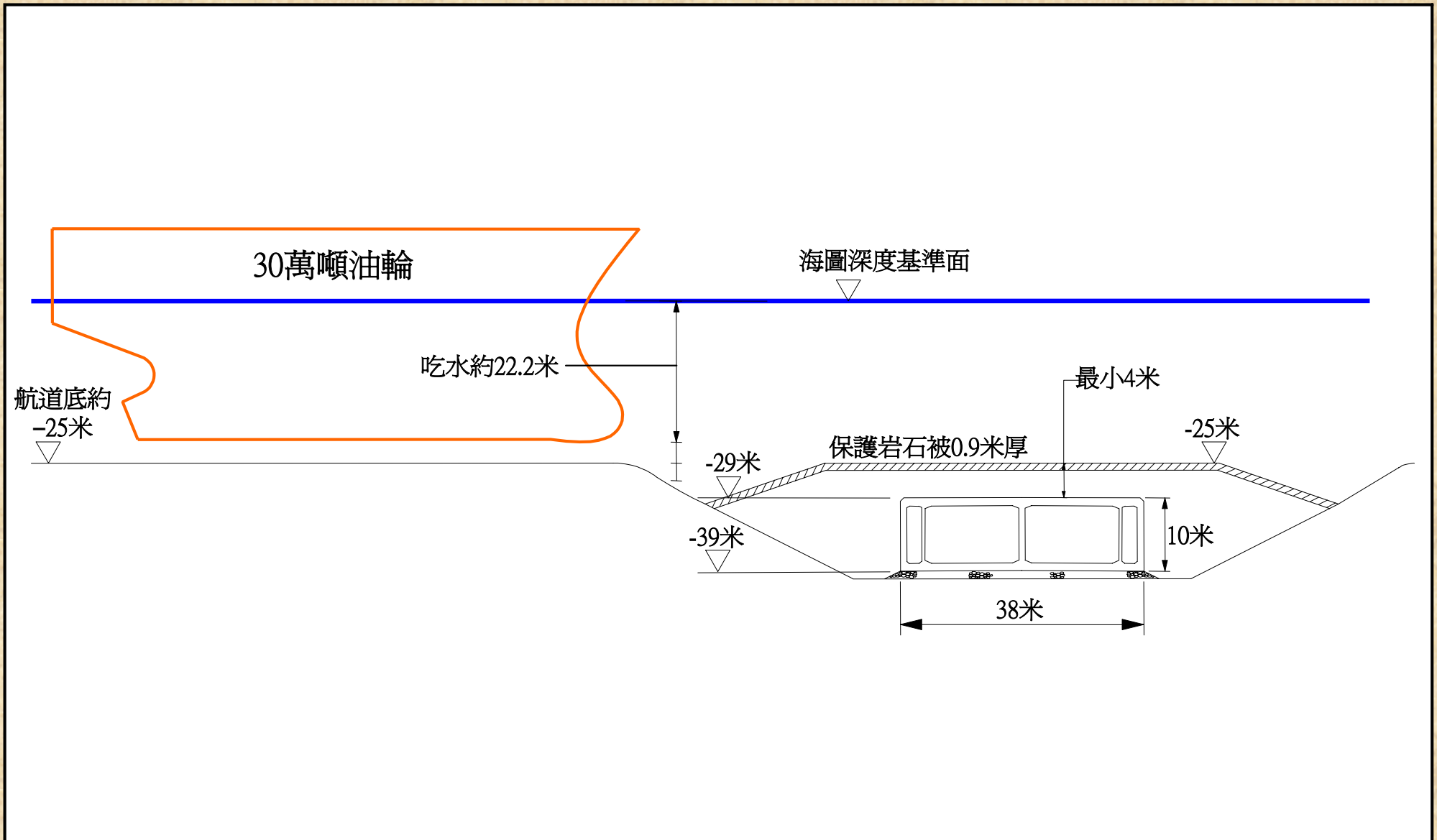
# 構思中港珠澳大橋的青洲航道橋



# 隧道截面圖 (隧道全長6753米)



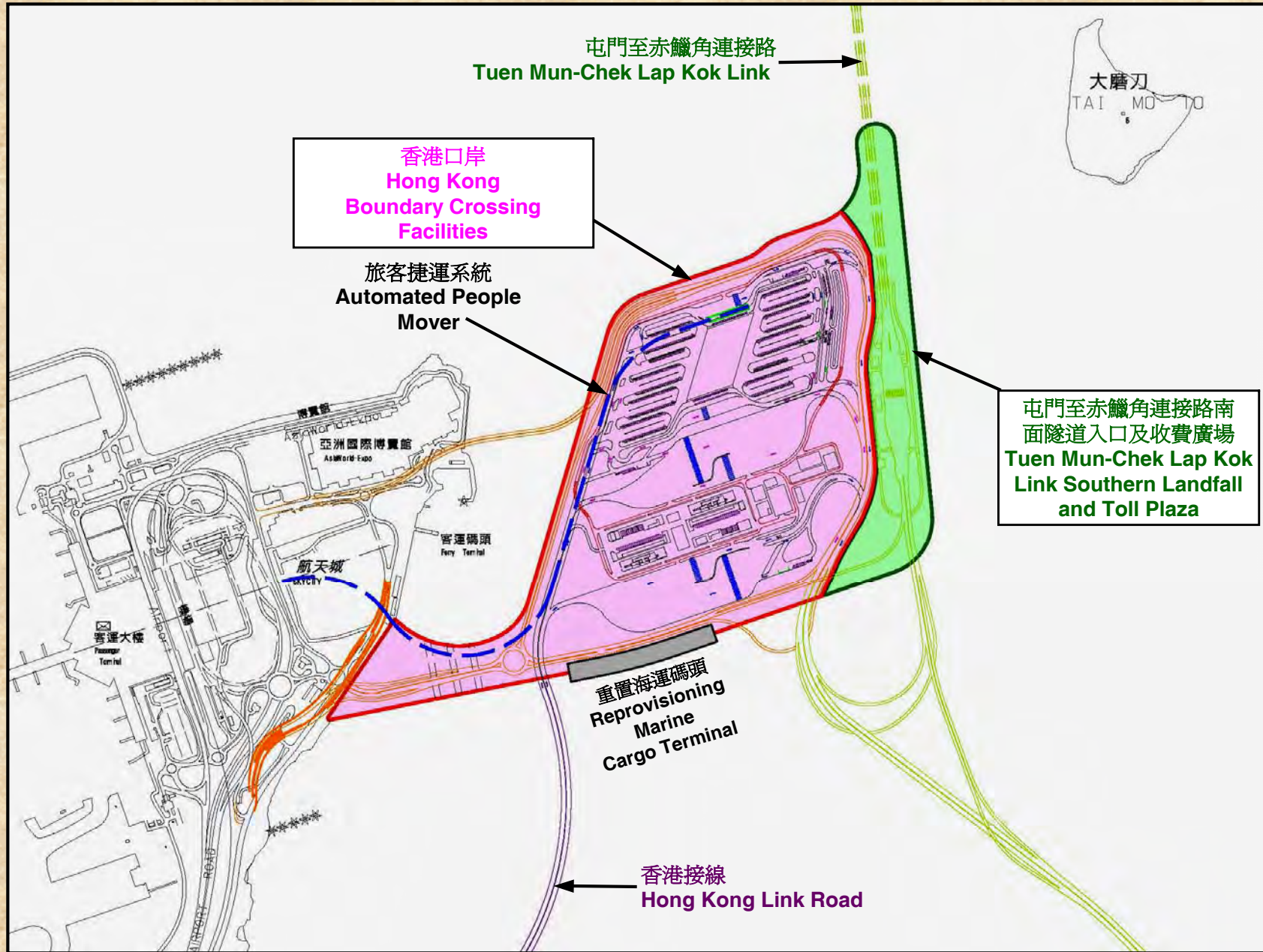
# 礮石灣北線東側主通航孔沉管隧道截面圖 (隧道頂埋深-29米)



# 港珠澳大橋香港接線



# 港珠澳大橋香港口岸 - 機場島東北對開海面選址方案

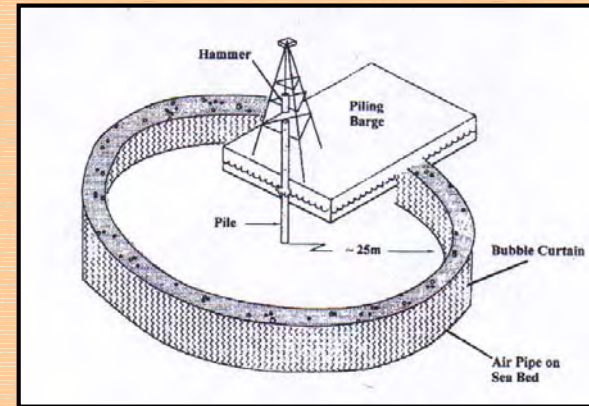




# 中華白海豚觀察資料



# 工程對中華白海豚影響的減緩措施



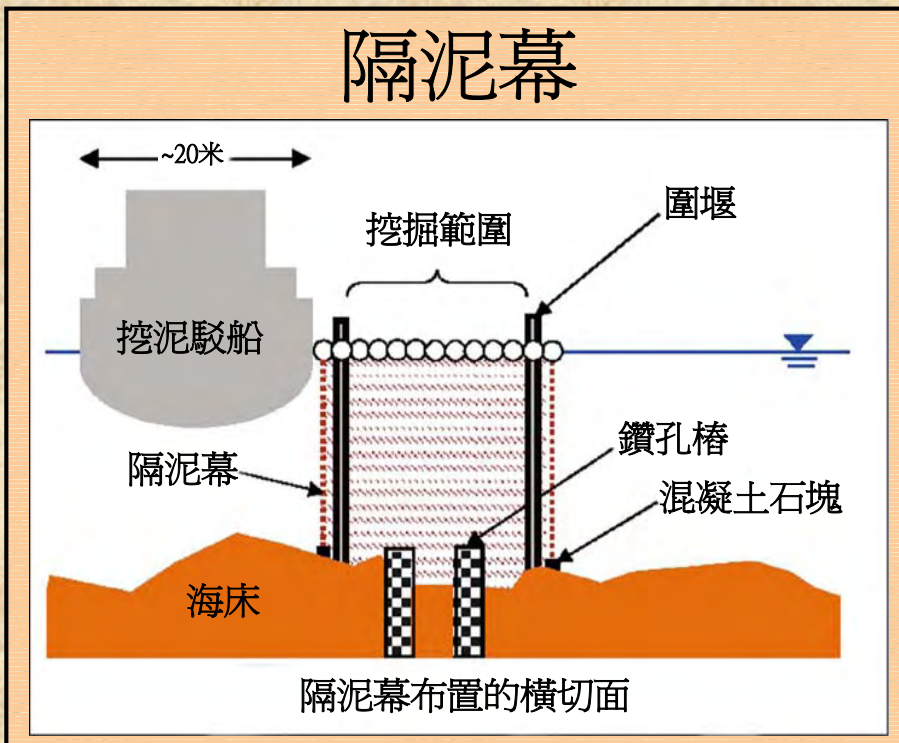
“泡沫屏障”可減輕打樁噪音



密閉抓鬥式挖泥可減少工程區沈澱物的濃度

# 工程對中華白海豚影響的減緩措施

## 隔泥幕

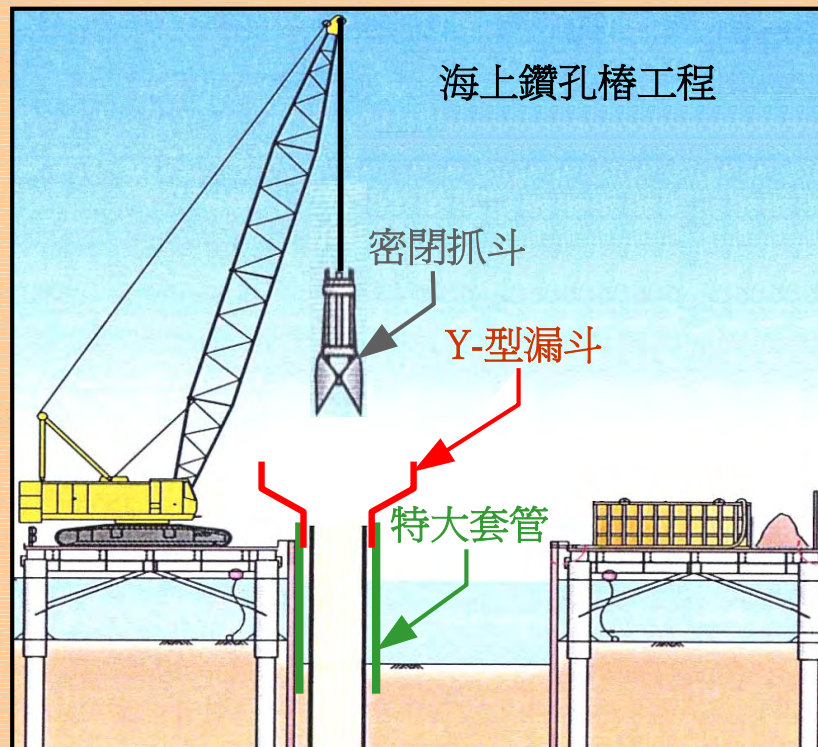


## 圍堰及隔泥幕



# 工程對中華白海豚影響的減緩措施

## 截泥漏斗



### 鑽孔樁工程對水質影響的減緩措施

**特大套管**：雙重保護，以防止在打樁挖泥時有泥水流出

**Y-型漏斗**：嵌固在打樁套管和特大套管之間，阻截抓泥時溢出的泥水及廢料

# 下續工作

- 5月底向財務委員會的工務小組委員會申請撥款進行：
  - **835TH** 港珠澳大橋 – 施工前工作
  - **834TH** 港珠澳大橋香港口岸 – 勘測及初步設計工作

香港口岸：

- **2008年中** 啓動勘測及初步設計工作
- **2009年中** 啓動環境影響評估條例和其他相關條例的法定程序
- **2010年** 開始施工

謝謝