

香港特別行政區政府

The Government of the Hong Kong Special Administrative Region

發展局

香港花園道美利大廈



Development Bureau

Murray Building,

Garden Road, Hong Kong

本局檔號 Our Ref. DEVB(PL-CR)1-150/13/5 電話 Tel.: 2127 7493

來函檔號 Your Ref. 傳真 Fax: 2845 3489

香港花園道 3 號  
花旗銀行大廈 3 樓  
立法會工務小組委員會  
(經辦人：石逸琪女士)

石女士：

**735CL— 落馬洲河套地區發展的規劃及工程研究：  
顧問費及工地勘測的補充資料**

在二零零九年四月八日的工務小組委員會會議上，委員考慮上述項目的文件編號 PWSC(2009-10)2 時，要求當局就與新田和蠔殼圍有關的規劃研究，向財務委員會提交補充資料。當局的回應如下。

新田和蠔殼圍位於「邊境禁區土地規劃研究」(下稱「該項研究」)的研究範圍。當局現正進行該項研究，以仔細探討從邊境禁區所釋出土地的發展潛力和限制(圖 A)。該項研究旨在於新邊境禁區界線生效前制定規劃大綱，用作擬備法定規劃圖則。該項研究亦包括策略性環境評估，以提供資料，制定一個從環境角度可以接受的規劃大綱。

策略性環境評估顯示，研究範圍西部有連貫的魚塘和濕地，涵蓋新田和蠔殼圍，構成后海灣濕地生態系統的重要部分。這些連貫的魚塘和相關的濕地具有很高的生態價值，屬廣泛濕地帶的一部分，該片濕地由西北新界的尖鼻咀伸延

至東北新界的蠔殼圍。后海灣濕地生態系統(包括米埔和新田)對濕地鳥類尤其重要，因為該地有多種合適的生境，也較少受分割和干擾。尤其值得注意的是，大型的水禽會在該地繁殖、取道該地過境，以及在該地過冬，這些水禽包括白鷺、蒼鷺、鴨類和黑臉琵鷺。

蠔殼圍是落馬洲河套區東部的魚塘區，當中夾雜着淡水沼澤和蘆葦圃。蠔殼圍不單是白鷺和蒼鷺在繁殖和非繁殖季節重要的覓食地，亦是普通鸕鶿在香港過冬時重要的覓食地。與新界西北其他魚塘區一樣，蠔殼圍在鳥類以外動物的保育價值看來較低。

該項研究的概念規劃草圖的第一階段社區參與活動已在二零零八年五月至八月進行。我們亦於二零零八年五月二十七日向立法會發展事務委員會提交概念規劃草圖。當局正根據所收集的公眾意見和有關技術及環境評估的結果，改良有關建議，並會制定發展計劃草圖，以進行第二階段公眾參與活動，並暫定於二零零九年年中進行。我們會在適當的時間就此進一步徵詢有關人士(包括立法會事務委員會)的意見。

應工務小組委員會主席的要求，發展局將在適當的時候向委員會提交有關港深兩地就製訂發展建議而舉行的公眾參與活動的結果。我們已計劃在擬備發展建議之後，諮詢公眾(包括立法會)。屆時，我們將向立法會匯報公眾參與活動的結果。

發展局局長

(凌嘉勤



代行)

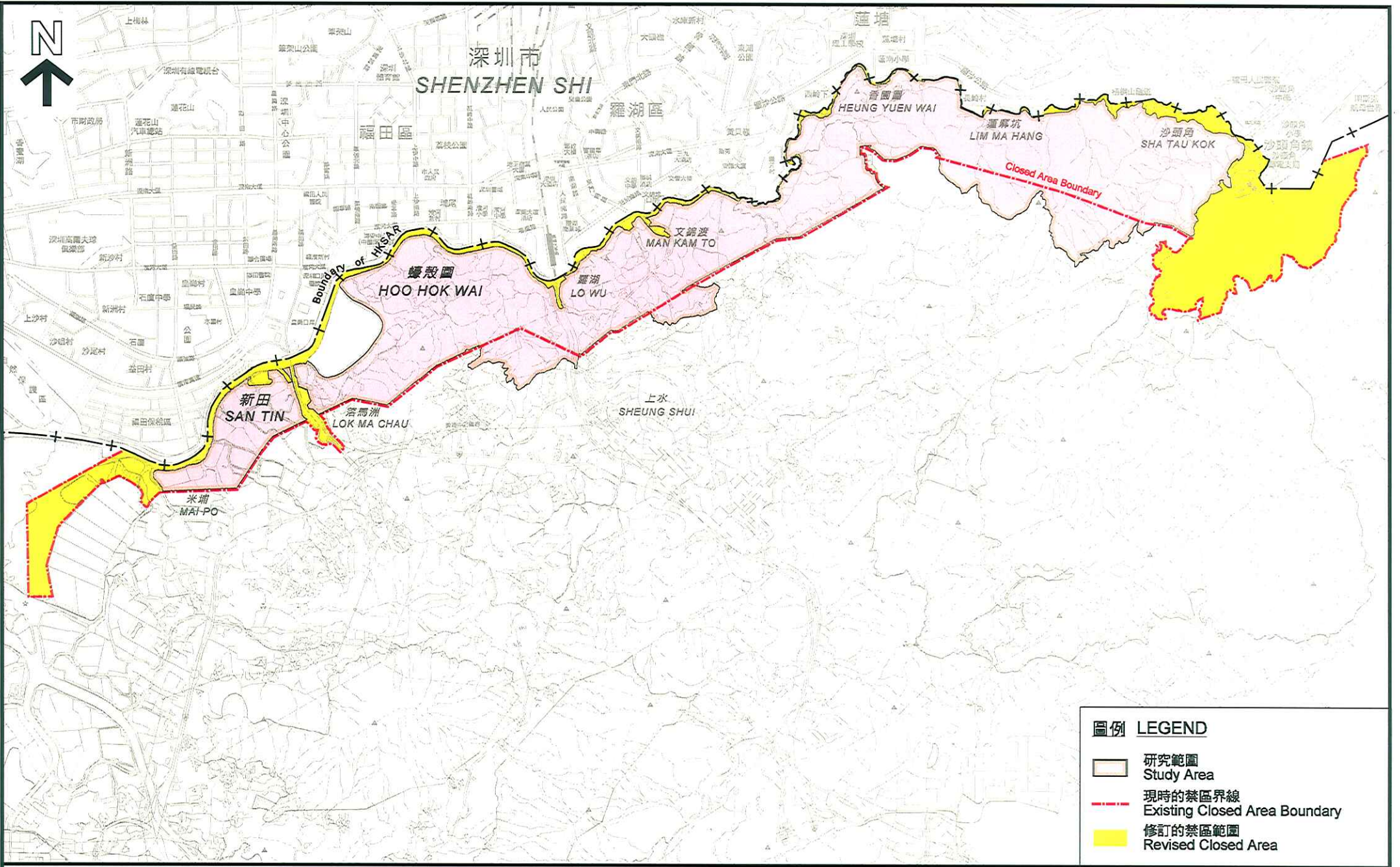
日期：2009年4月20日

副本送

財經事務及庫務局

規劃署署長

土木工程拓展署署長



**圖例 LEGEND**

- 研究範圍  
Study Area
- 現時的禁區界線  
Existing Closed Area Boundary
- 修訂的禁區範圍  
Revised Closed Area

**邊境禁區土地規劃研究**  
Land Use Planning for the Closed Area - Feasibility Study



規劃署 PLANNING DEPARTMENT		
M/SR/08/015_1c		
日期 DATE : 14/4/2009	Plan A	