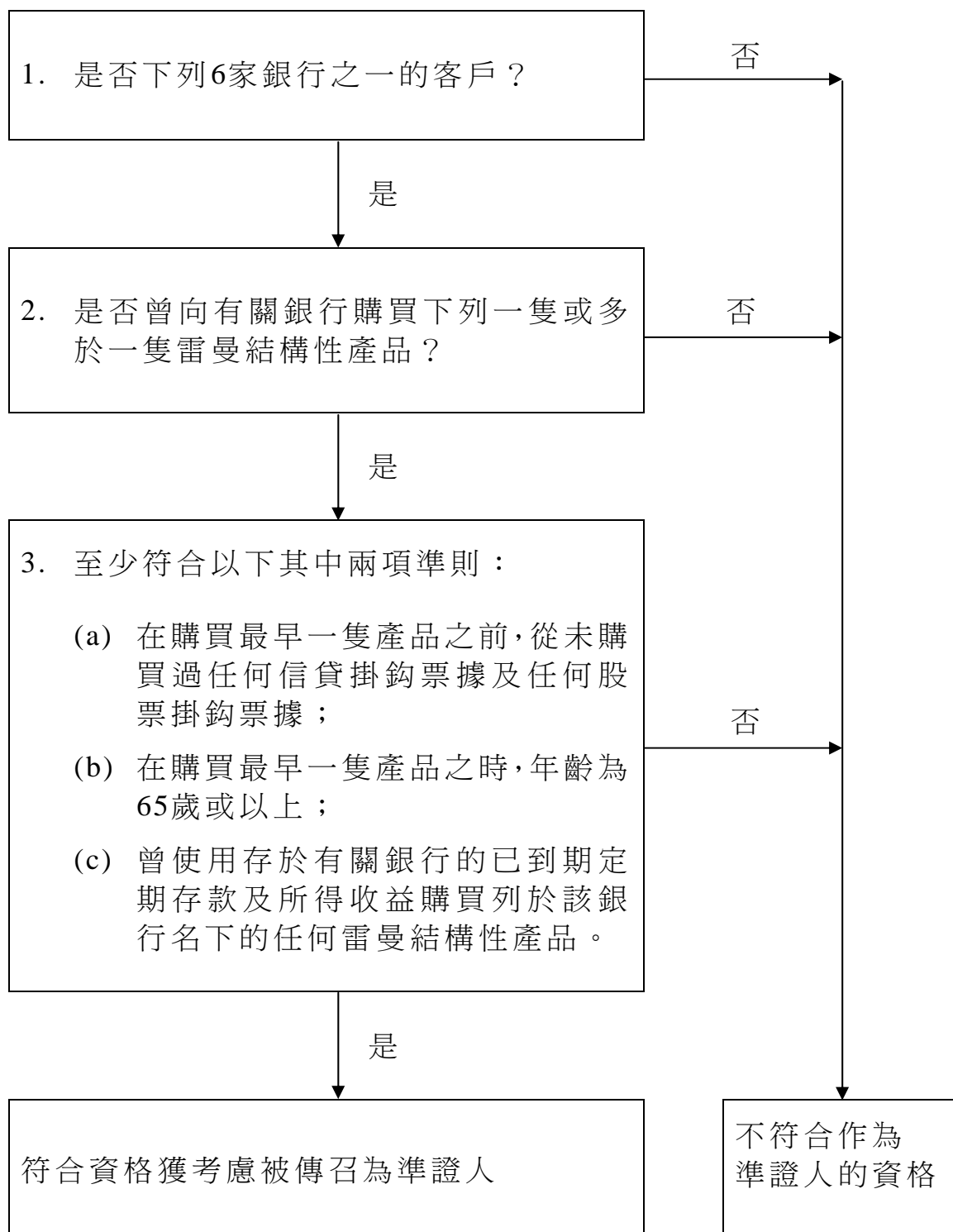


自願協助小組委員會的投資者須符合的資格準則



銀行	雷曼結構性產品
星展銀行(香港)有限公司	<ul style="list-style-type: none"> <li>● Constellation債券系列34</li> <li>● Constellation債券系列56</li> <li>● Constellation債券系列81</li> </ul>
渣打銀行(香港)有限公司	<ul style="list-style-type: none"> <li>● 雷曼兄弟1年期港元全天候計息每日可贖回股票掛鈎票據 — 系列17 (390+1800)</li> <li>● 雷曼兄弟1年期美元全天候計息每日可贖回股票掛鈎票據 — 系列17 (390+1800)</li> <li>● 雷曼兄弟1年期港元全天候計息每日可贖回股票掛鈎票據 — 系列18 (390+1800+2800)</li> </ul>
花旗銀行(香港)有限公司	<ul style="list-style-type: none"> <li>● 雷曼兄弟1年期美元每日累計票息自動贖回票據附生效機制 — 系列10票據與中國石油(0857.HK)及中國人壽(2628.HK)的股票掛鈎</li> <li>● 雷曼兄弟8個月期港元每日累計四季生息自動贖回票據附生效機制 — 系列22</li> </ul>
蘇格蘭皇家銀行	<ul style="list-style-type: none"> <li>● 迷你債券系列35</li> <li>● Lehman Brothers 2 Year USD Airbag Range Accrual Note S888 23NOV09 (07PLE888QU)</li> <li>● Lehman Brothers 2 Year USD Airbag Range Accrual Note S889 23NOV09 (07PLE889QU)</li> </ul>
中國銀行(香港)有限公司	<ul style="list-style-type: none"> <li>● 迷你債券系列27</li> <li>● 迷你債券系列34</li> <li>● 迷你債券系列35</li> </ul>
大新銀行有限公司	<ul style="list-style-type: none"> <li>● 迷你債券系列36</li> <li>● 雷曼兄弟2年期港元指數紅利定息保本票據 — 私人配售(LMP0017) — 迷你保本票據</li> <li>● 24 months USD Quanto 27.00% p.a. Callable Accrual Note – 9628244</li> </ul>