

# 在房屋委員會現有公共屋邨 加裝升降機及自動電梯

## 進度報告

2009年12月7日

立法會房屋事務委員會

# 背景

---

- 上次匯報: 2009年1月會議
- 使公屋居民,特別是長者及傷健人士,能享用無障礙通道。
- 改善項目包括:
  - 在外圍地方加建升降機、自動電梯和行人天橋;
  - 在沒有升降機設施的公共屋邨大廈加建升降機;
  - 更新公共屋邨現有的升降機設施。

# 外圍加建升降機及行人天橋

階段	屋邨名稱
竣工	葵涌邨(近第四座除外), 西環邨, 葵盛東邨
工程進行中	葵涌邨(近第四座), 石籬(二)邨(近石偉樓)
設計中	葵盛西邨, 天華邨, 梨木樹(二)邨, 石籬(二)邨(近第八座), 慈樂邨(第一期), 順天邨, 平田邨, 愛民邨, 耀東邨, 華富(一)邨, 華富(二)邨, 長青邨, 長康邨, 長亨邨, 荔景邨
研究中	麗瑤邨

# 外圍加建升降機及行人天橋

□ 完成了3個升降機塔 –

葵涌邨, 西環邨及葵盛東邨



葵涌邨

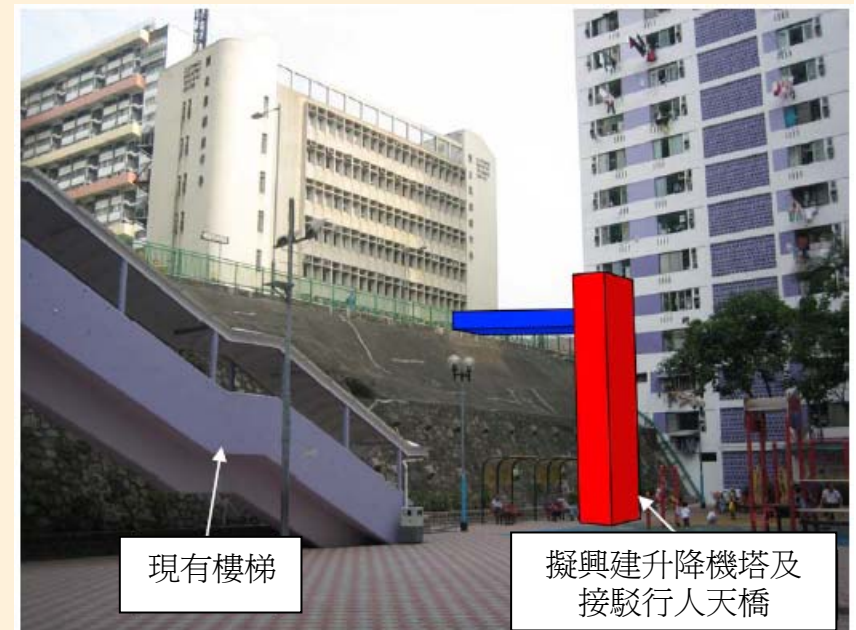
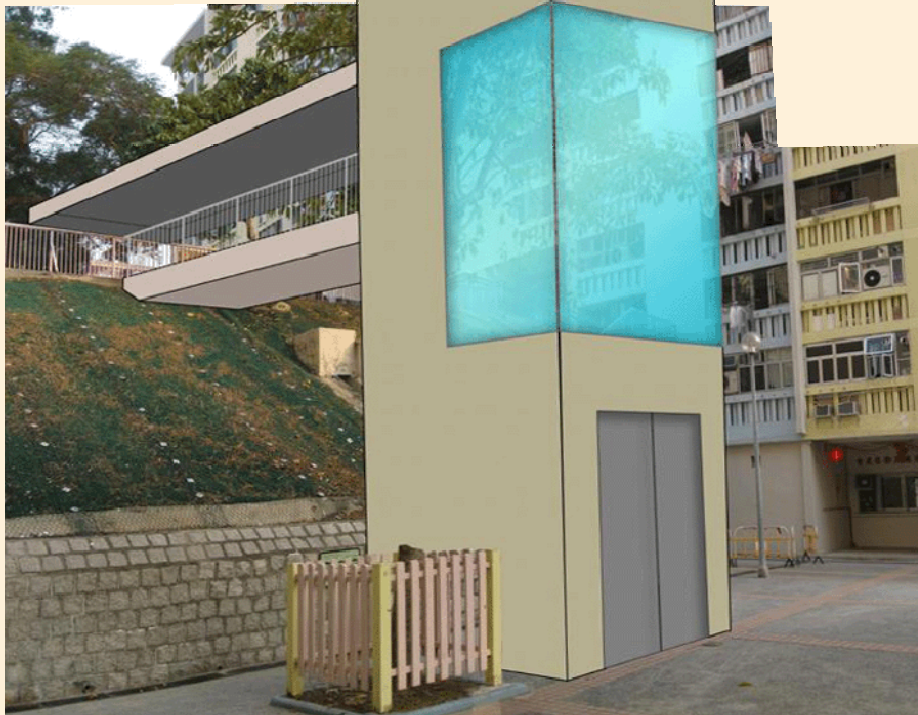


葵盛東邨

# 外圍加建升降機及行人天橋

□ 已展開15個項目的設計。

華富邨



現有樓梯

擬興建升降機塔及  
接駁行人天橋

荔景邨



# 公共屋邨大廈加設升降機

階段	屋邨名稱
竣工	大興邨
工程進行中	漁灣邨, 梨木樹(二)邨(第四座), 水邊圍邨
招標中	彩虹邨
設計中	梨木樹(二)邨(第一座), 順安邨, 坪石邨, 和樂邨, 白田邨, 福來邨, 葵盛西邨(第七座)
研究中	葵盛西邨(第二及第四座), 瀝源邨

# 公共屋邨大廈加設升降機



完成加設升降機  
-大興邨



興建中的升降機塔  
-漁灣邨

## 更新公共屋邨現有的升降機設施

---

- 在2009年初至今已批出八份升降機設施更新合約，為八個公共屋邨的124部升降機進行更新，工程將分期於三年內完成。



# 採用新技術

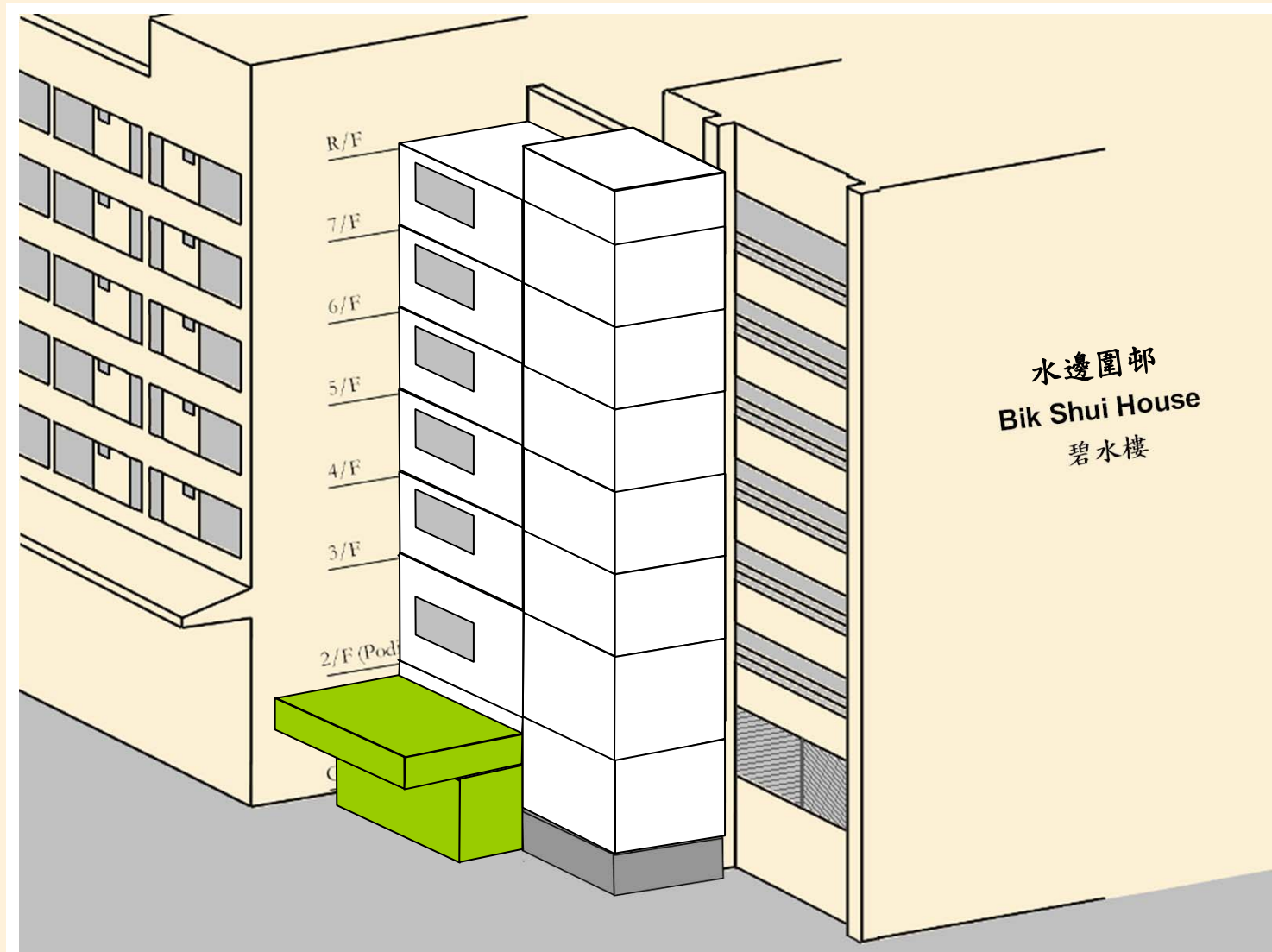
---

- 引進新技術，如使用「預製鋼材升降機塔建造法」和無機房升降機。
- 採用淺地基設計。
- 縮短施工時間
- 減少工程引起的滋擾。

在水邊圍邨  
引進新技術



# 電腦模擬預製組件在地盆組裝過程



---

— 簡報完畢 —