



二零一零年一月二十一日
東鐵綫服務受阻

港鐵公司
二零一零年三月二十六日

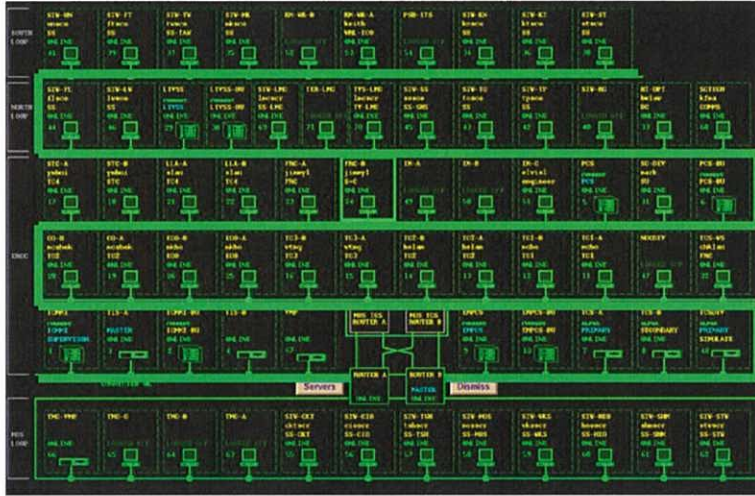
東鐵綫車務控制中心運作

監控：

- 整體列車運作
- 與鐵路服務有關的中央系統，包括高壓電力、車載無線電通訊、中央廣播及乘客資訊顯示系統等等

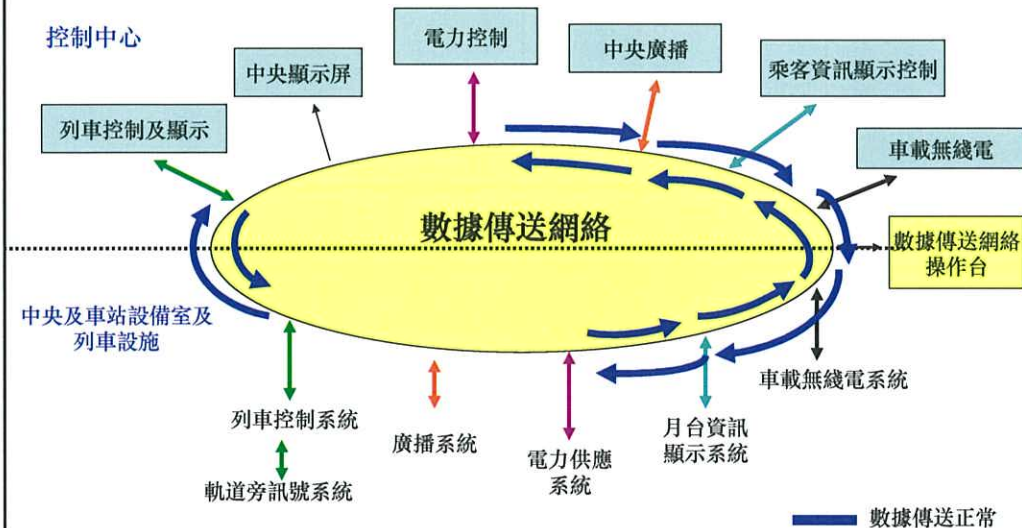


數據傳送網絡系統



連繫與鐵路服務有關的中央系統

數據傳送網絡系統

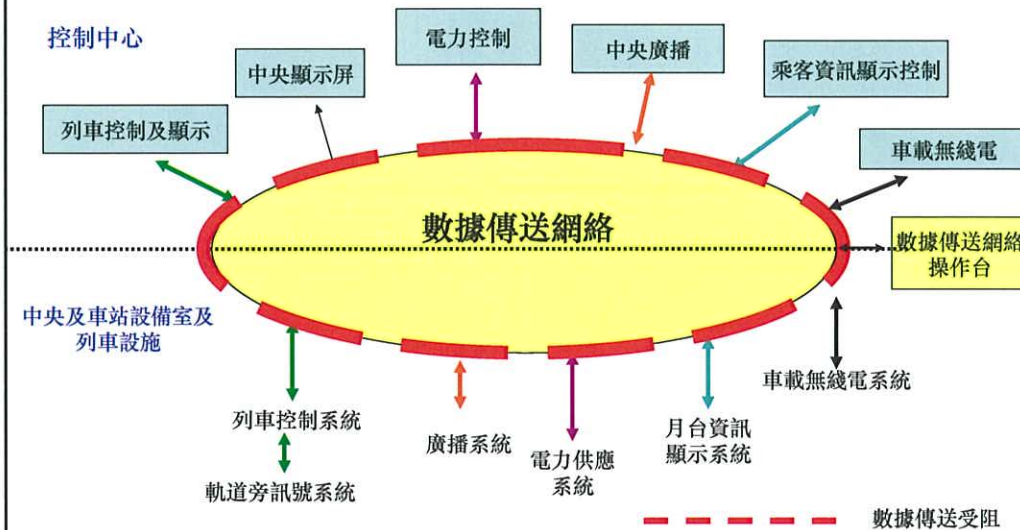


數據傳送網絡系統

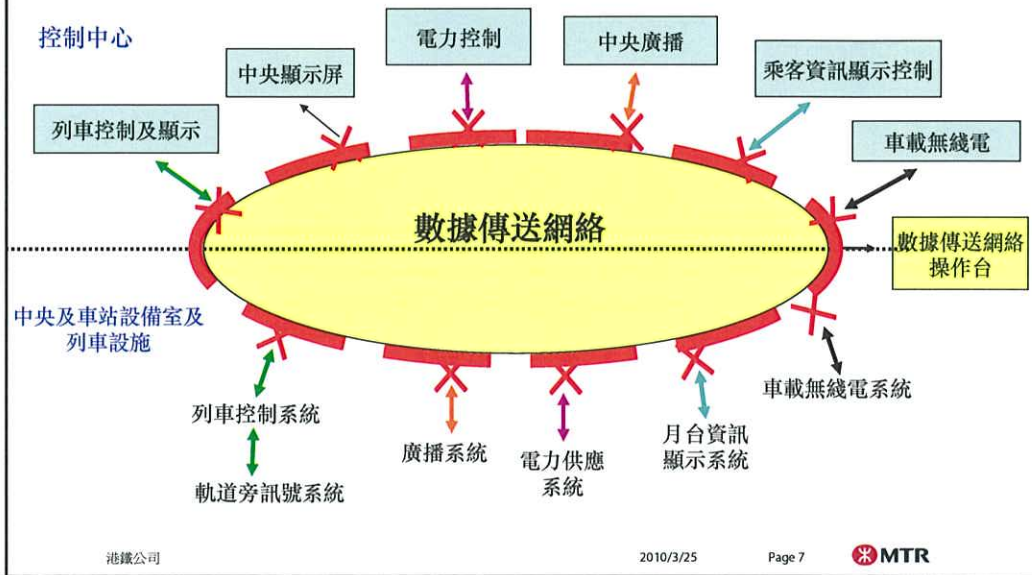


一月二十一日專家
使用操作台進行定期審核，並不慎執行錯誤程式。

數據傳送網絡系統



數據傳送網絡系統



東鐵綫車務控制中心



其中一項主要功能是監察列車運作



東鐵綫車務控制中心



列車位置

一月二十一日事件 車務控制中心未能顯示列車位置



一月二十一日事件 車務控制中心未能顯示列車位置



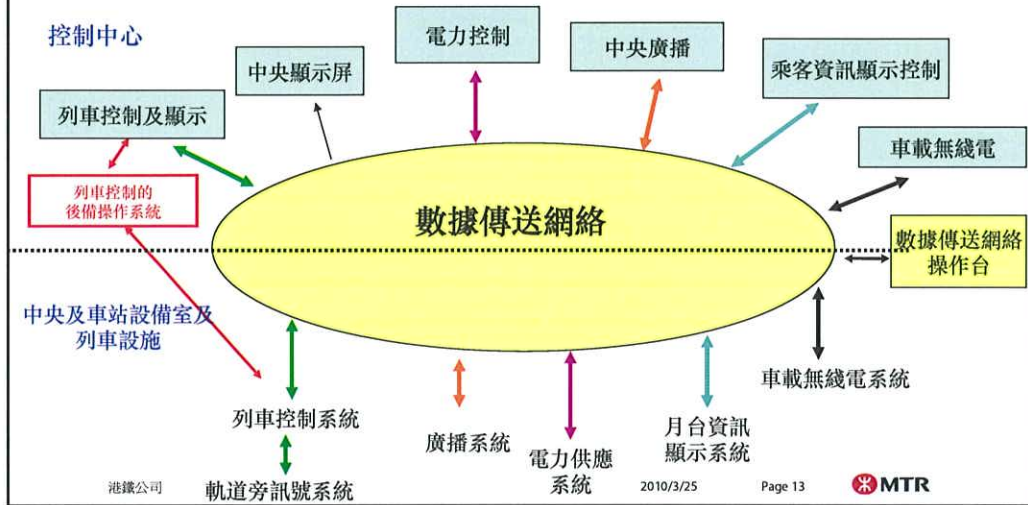
應變安排的改善措施

- 進行乘客意見調查，收集乘客對服務延誤時，車站安排的意見，例如，提供緊急接駁巴士的等候時間
- 正試驗在車站大堂的閘機附近增設液晶體顯示屏，顯示服務受阻的訊息
- 與運輸署商討，提升接駁巴士的運作效率



改善措施

- 收緊外來專家於鐵路系統內執行工作的程序
- 於東鐵綫車務控制中心增設專用後備操作系統，連接列車控制系統



多謝