



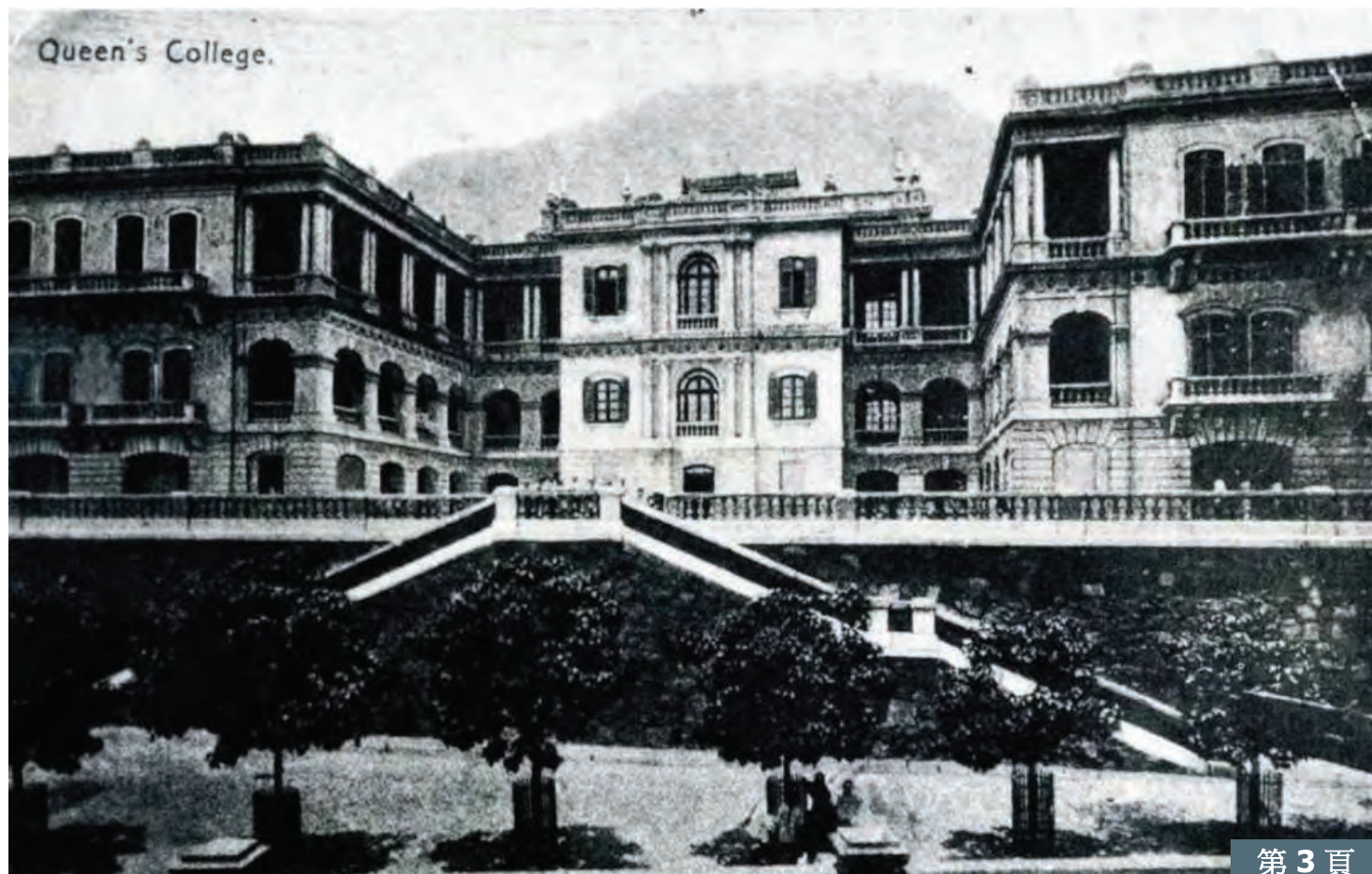
# 荷李活道前已婚警察宿舍改造為標誌性的創意中心 「原創坊」活化項目

立法會發展事務委員會會議  
2011年4月20日

## • 位置圖



• 中央書院於1889年遷往荷李活道後改名皇仁書院



第 3 頁

• 攝於1960年之荷李活道前已婚警察宿舍



The Police  
Married Quarters  
at Hollywood  
Road

第 4 頁

• 於1951年剛落成之荷李活道前已婚警察宿舍



• 項目環境現狀



外觀



外觀



士丹頓街外觀



城皇街



鳥瞰圖



鳥瞰圖



荷李活道外觀



庭院

## • 項目室內現狀



地下大堂



單位入口



走廊旁的公共地方



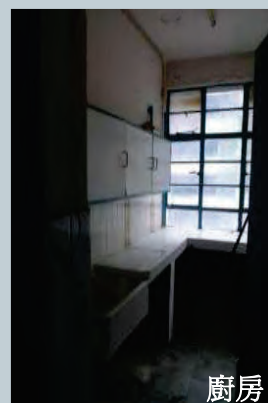
地下車庫



走廊



室內住宅單位

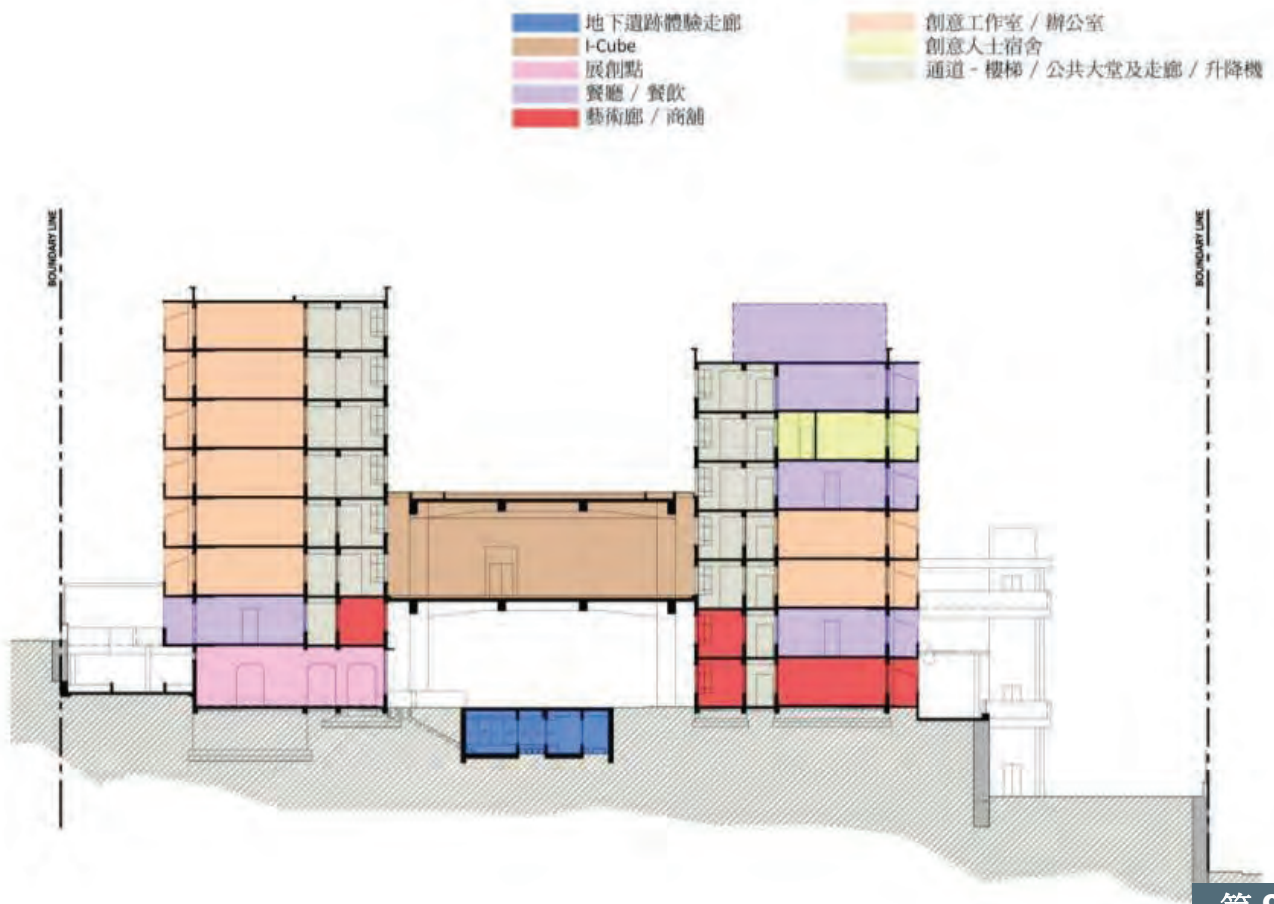


廚房

## • 從荷李活道上望的仰視立面



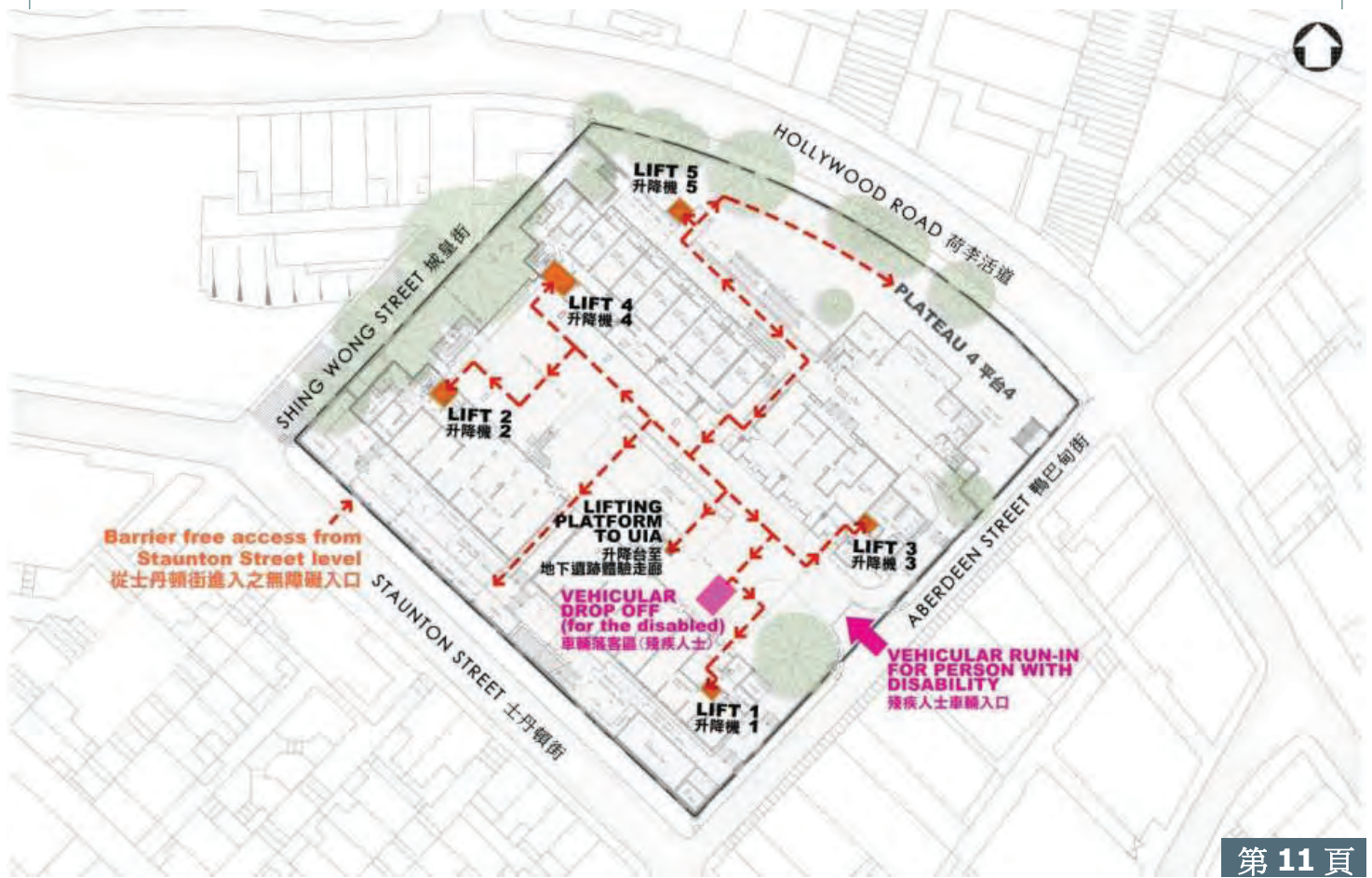
# · 面向城皇街之剖面圖



# · 創意中心之行人入口



## • 創意中心之無障礙通道



## • 創意工作室 (參考設計)



• 創意工作室（參考設計）



• 擬建I-CUBE



- 擬建I-CUBE



第 15 頁

- 休憩用地 -  
擬建一個有蓋全天候活動空間



中庭的內視立面

第 16 頁

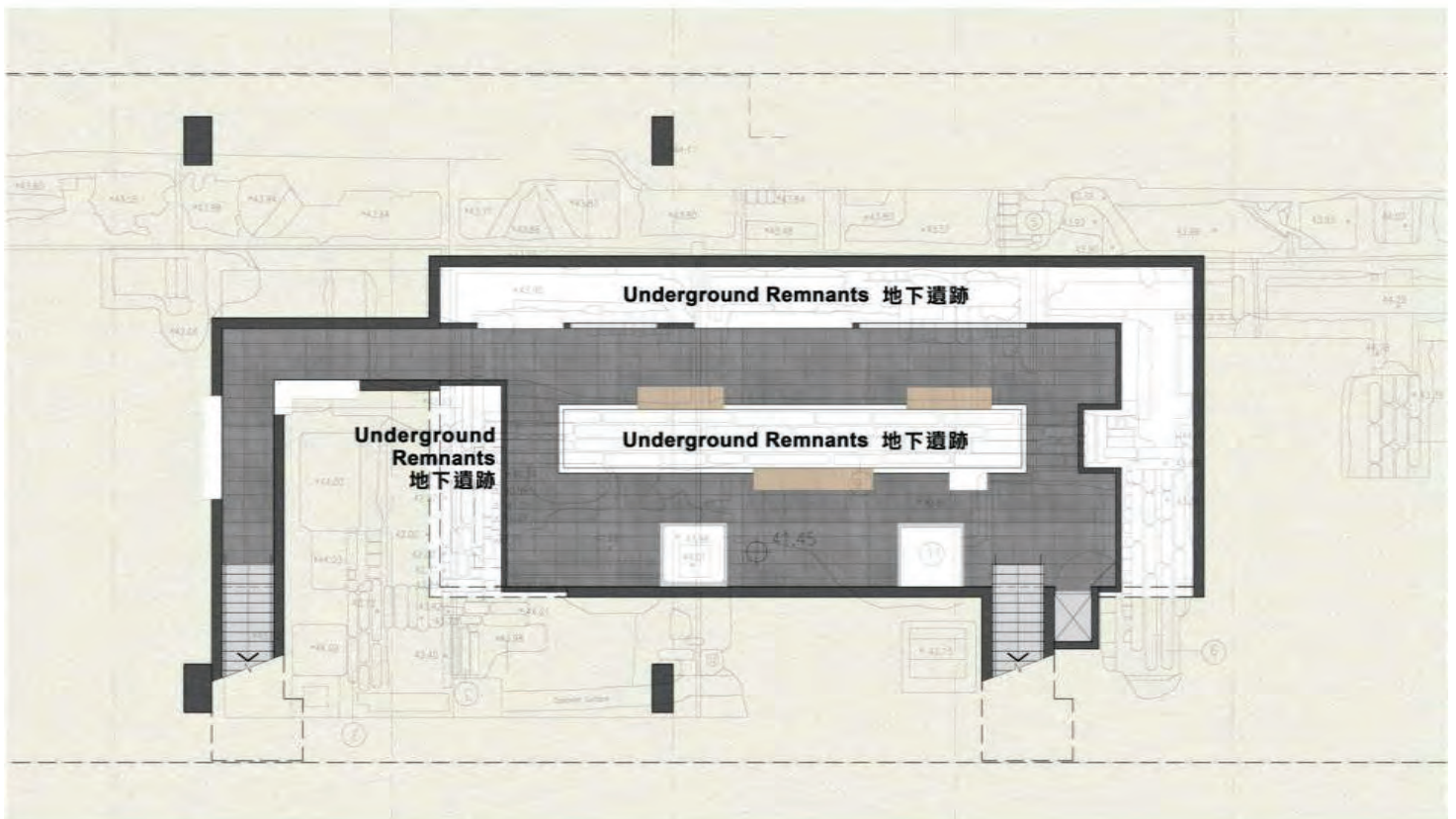


- 休憩用地 -  
擬建一個有蓋全天候活動空間



中庭的內視立面

- 地下遺跡體驗走廊之平面圖



## • 地下遺跡體驗走廊之內視立面



第 19 頁

## • 創意中心之總體園林規劃圖



第 20 頁

• 休憩用地 -  
擬建I-CUBE屋頂平台



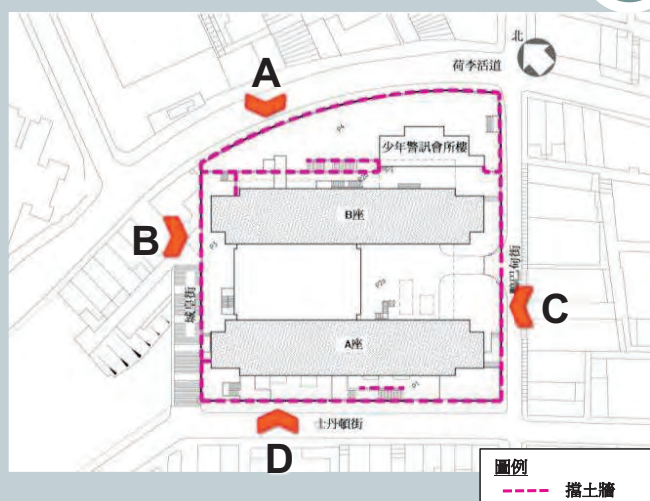
• 休憩用地 -  
擬建荷李活道旁邊平台



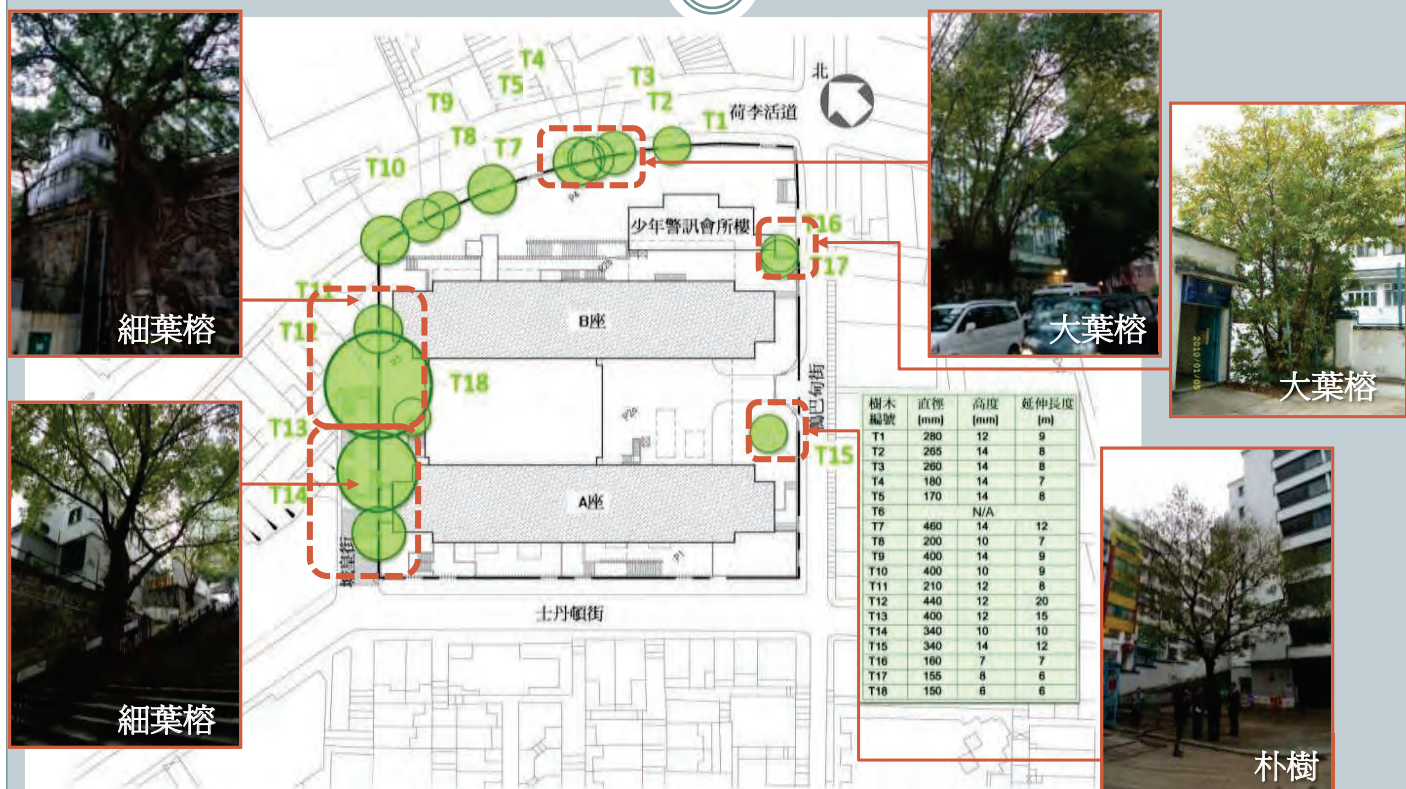
• 士丹頓街旁有蓋簷蓬



• 文物保育 -  
毛石擋土牆、花崗石柱和基座



• 樹木保育 -  
現存樹木



謝 謝