



**沙田至中環線 (沙中線)
立法會鐵路事宜小組委員會會議**

**Shatin to Central Link (SCL)
Subcommittee on Matters Relating to Railways**

**2010年11月4日
4 November 2010**

背景 Background

- 在2007-08年施政報告中列為十大基建項目之一
One of the ten major infrastructure projects in 2007-2008 Policy Address
- 特區政府於2008年3月邀請港鐵公司進行沙中線規劃及設計工作
Government invited MTRCL to continue with SCL planning and design in March 2008
- 立法會於2008年5月批准撥款委託港鐵公司進行沙中線項目設計及地盤勘探工作
The Legislative Council approved the funding for the design and site investigation works of the SCL which are entrusted to MTRCL in May 2008

走線 Alignment



大圍至紅磡段
Tai Wai to Hung Hom Section

紅磡至金鐘段
Hung Hom to Admiralty Section

轉線站 Interchange Stations



落馬洲
Lok Ma Chau

羅湖
Lo Wu

南北走廊 North South Corridor

- 東鐵線 East Rail Line
- 沙中線 (紅磡至金鐘段) SCL (Hung Hom to Admiralty Section)

屯門
Tuen Mun

大圍
Tai Wai

烏溪沙
Wu Kai Sha

東西走廊 East West Corridor

- 馬鞍山線 Ma On Shan Line
- 西鐵線 West Rail Line
- 沙中線 (大圍至紅磡段) SCL (Tai Wai to Hung Hom Section)

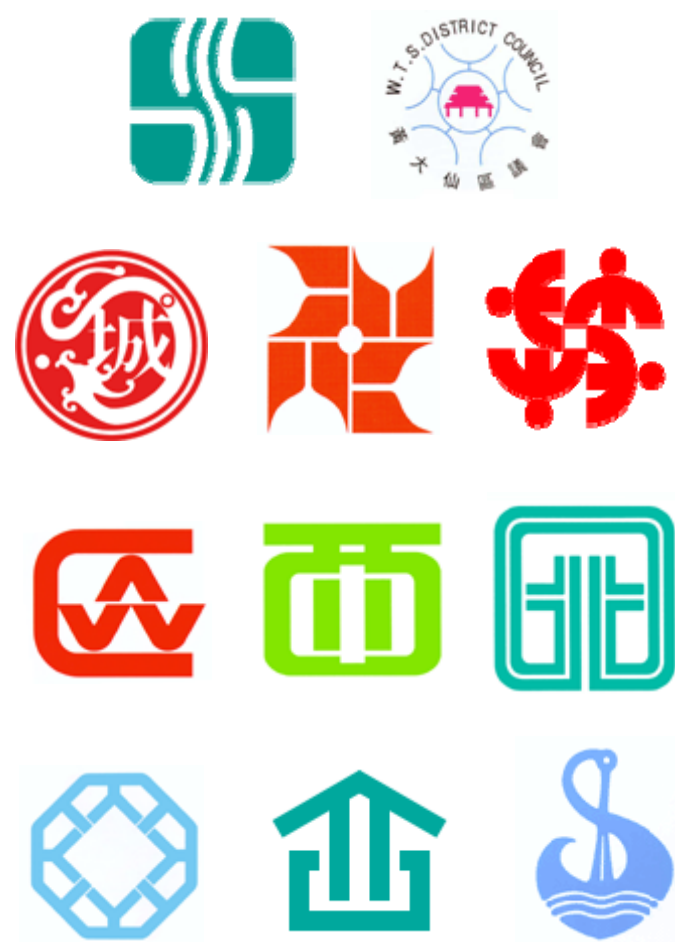
紅磡
Hung Hom

金鐘
Admiralty

公眾諮詢 Public Consultation

- 區議會 District Councils

- 沙田 Sha Tin
- 黃大仙 Wong Tai Sin
- 九龍城 Kowloon City
- 油尖旺 Yau Tsim Mong
- 東區 Eastern
- 灣仔 Wan Chai
- 中西區 Central & Western
- 北區 North
- 觀塘 Kwun Tong
- 西貢 Sai Kung
- 南區 Southern



公眾諮詢 Public Consultation

- 公眾諮詢會 Public Forums
- 學校講座 School Talks
- 青少年參與活動 Youth Engagement Programme
- 居民大會 Resident Meetings
- 刊物 Publications



公眾諮詢 Public Consultation

- 巡迴展覽 Roving Exhibitions
- 網頁 Website
- 街頭訪問 Street Intercept Interviews
 - 大部分受訪者支持儘快興建沙中線
Most respondents support the construction of SCL as soon as possible



鐵路方案

Railway Scheme

- 六個轉線站 Six interchange stations

車站 Station	鐵路線 Railway Lines
大圍 Tai Wai	東西走廊 / 南北走廊 East West Corridor / North South Corridor
鑽石山 Diamond Hill	觀塘線 / 沙中線 Kwun Tong Line / SCL
何文田 Ho Man Tin	觀塘線延線 / 沙中線 Kwun Tong Line Extension / SCL
紅磡 Hung Hom	東西走廊 / 南北走廊 East West Corridor / North South Corridor
會展 Exhibition	沙中線 / 北港島線 SCL / North Island Line
金鐘 Admiralty	沙中線 / 荃灣線 / 港島線 / 南港島線(東段) SCL / Tsuen Wan Line / Island Line / South Island Line (East)

何文田站

Ho Man Tin Station

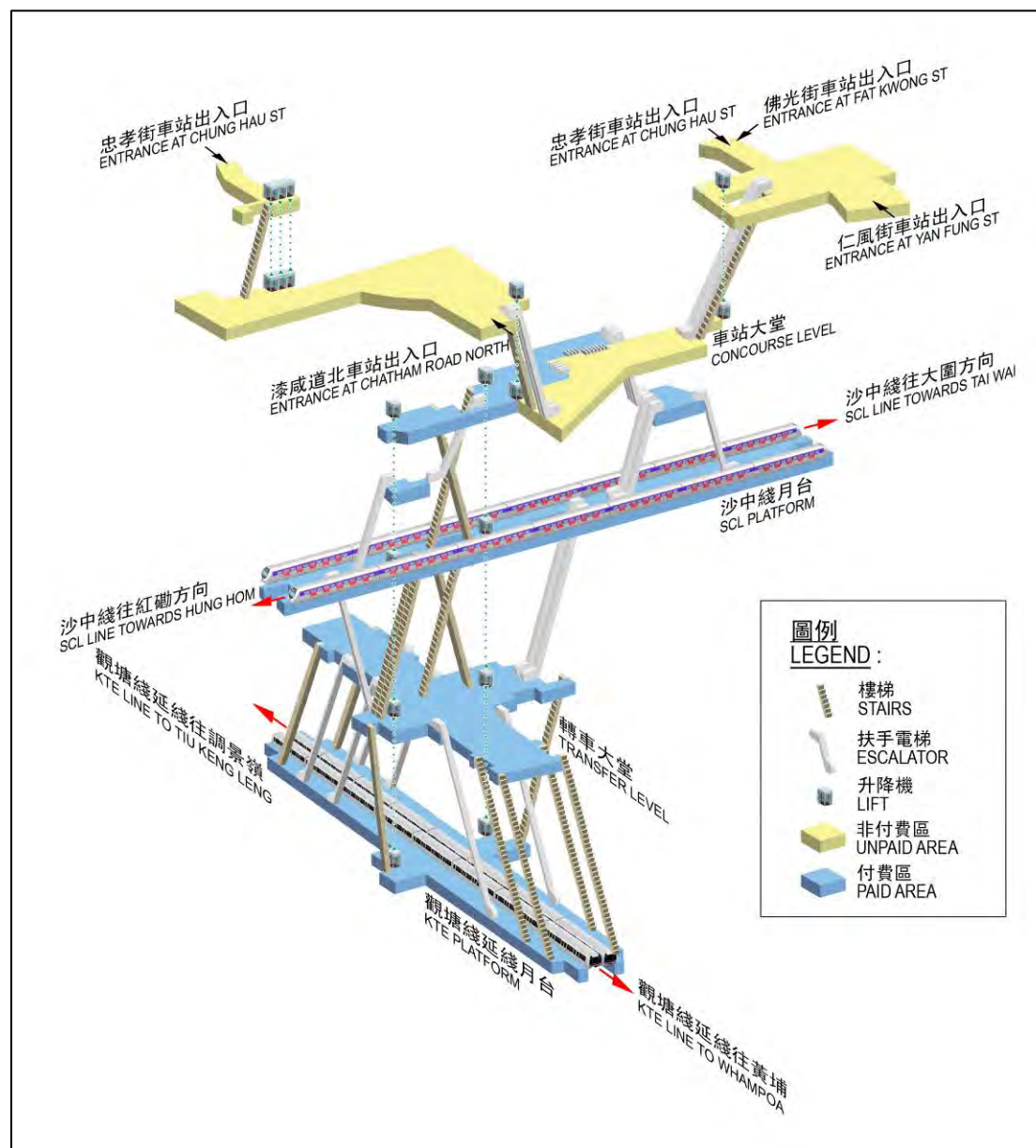


何文田站 Ho Man Tin Station

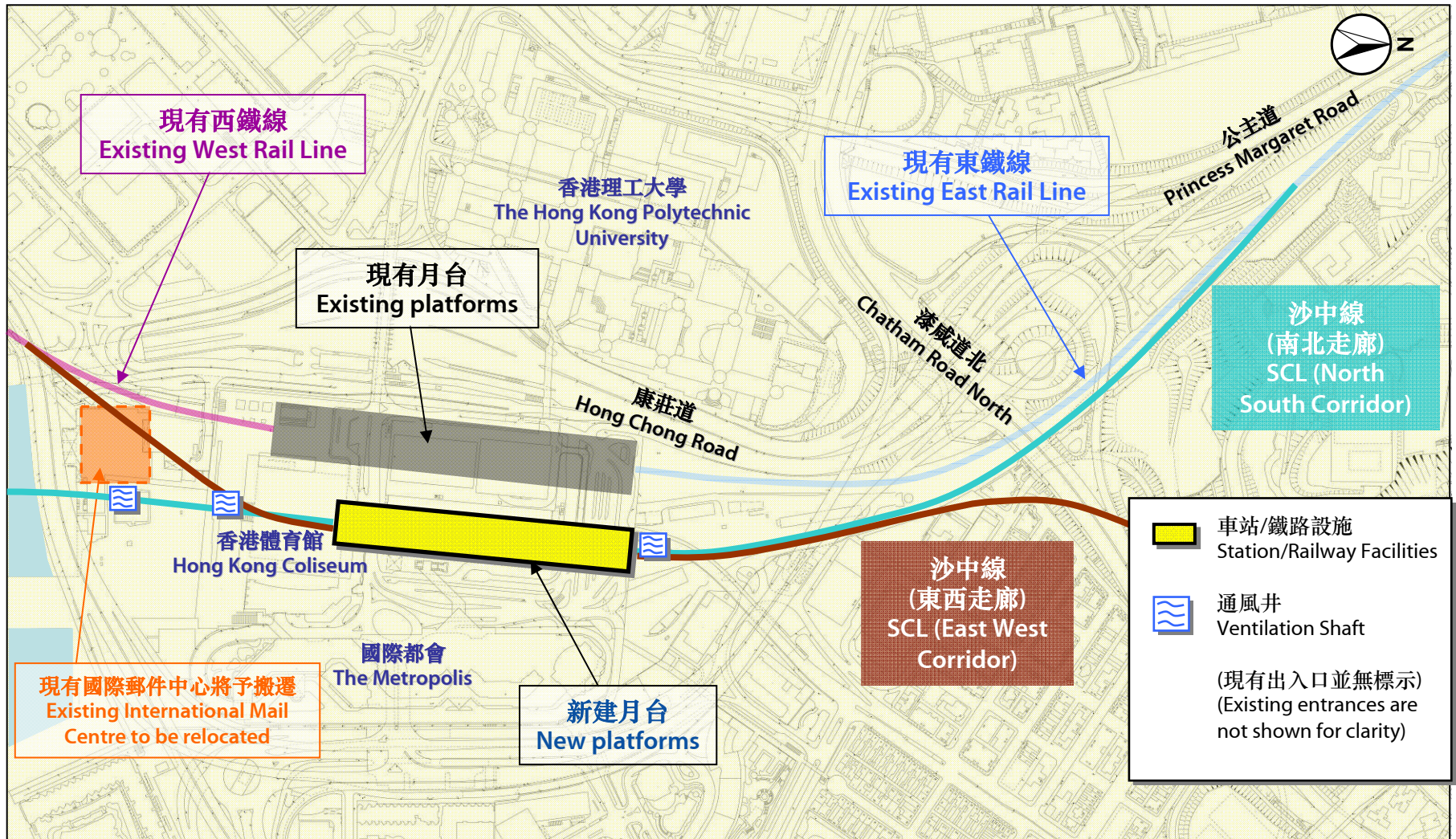
車站大堂
Station
Concourse

沙中線月台
SCL Platform

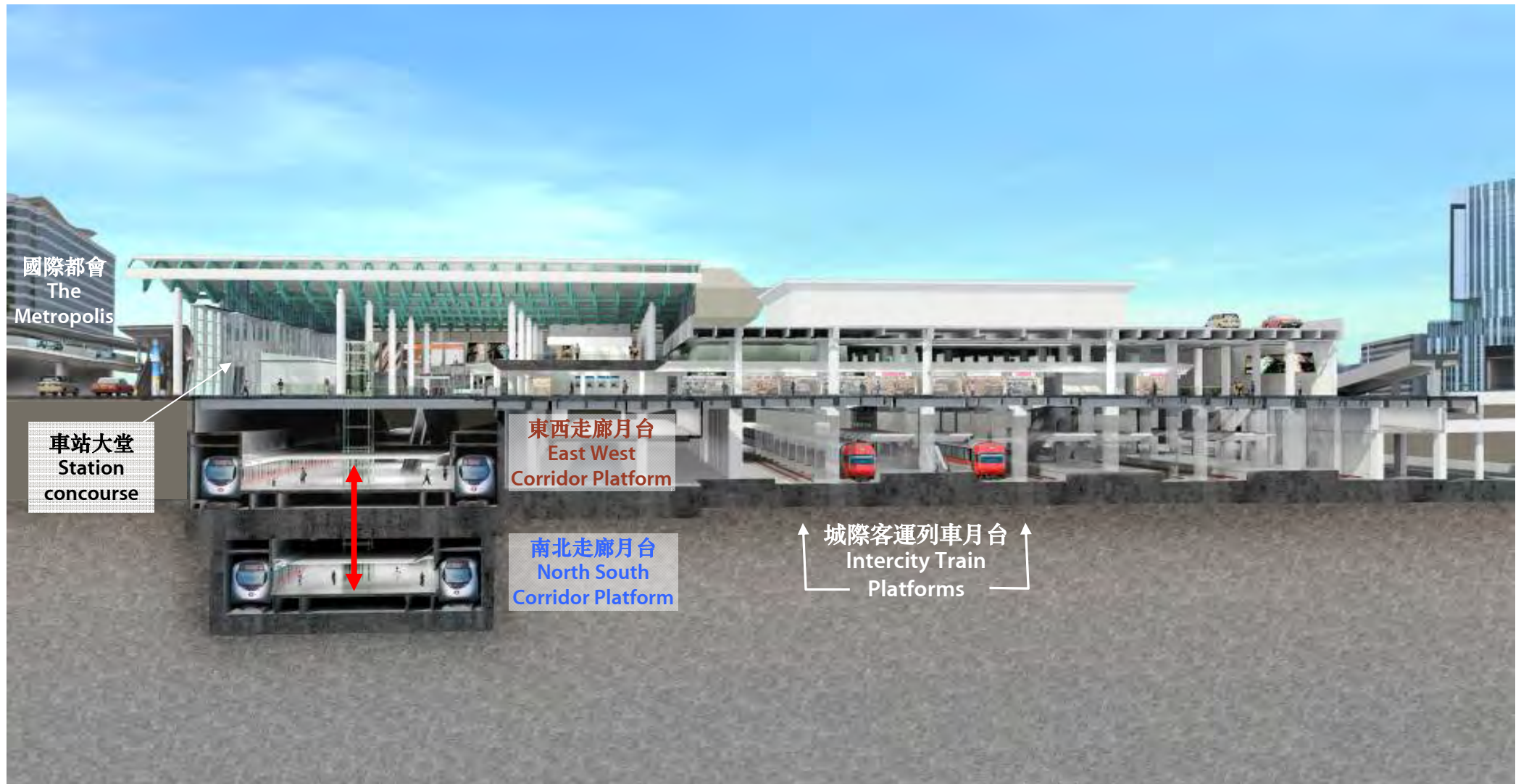
觀塘線延線月台
Kwun Tong Line
Extension Platform



紅磡站 Hung Hom Station



紅磡站 Hung Hom Station



紅磡站 – 車站大堂改善工程

Hung Hom Station – Modification of the Station Concourse



過海段 Cross Harbour Section



保護工程由中環灣仔繞道建造
Protection works to be constructed
under Central – Wan Chai Bypass project

臨時填海
Temporary Reclamation

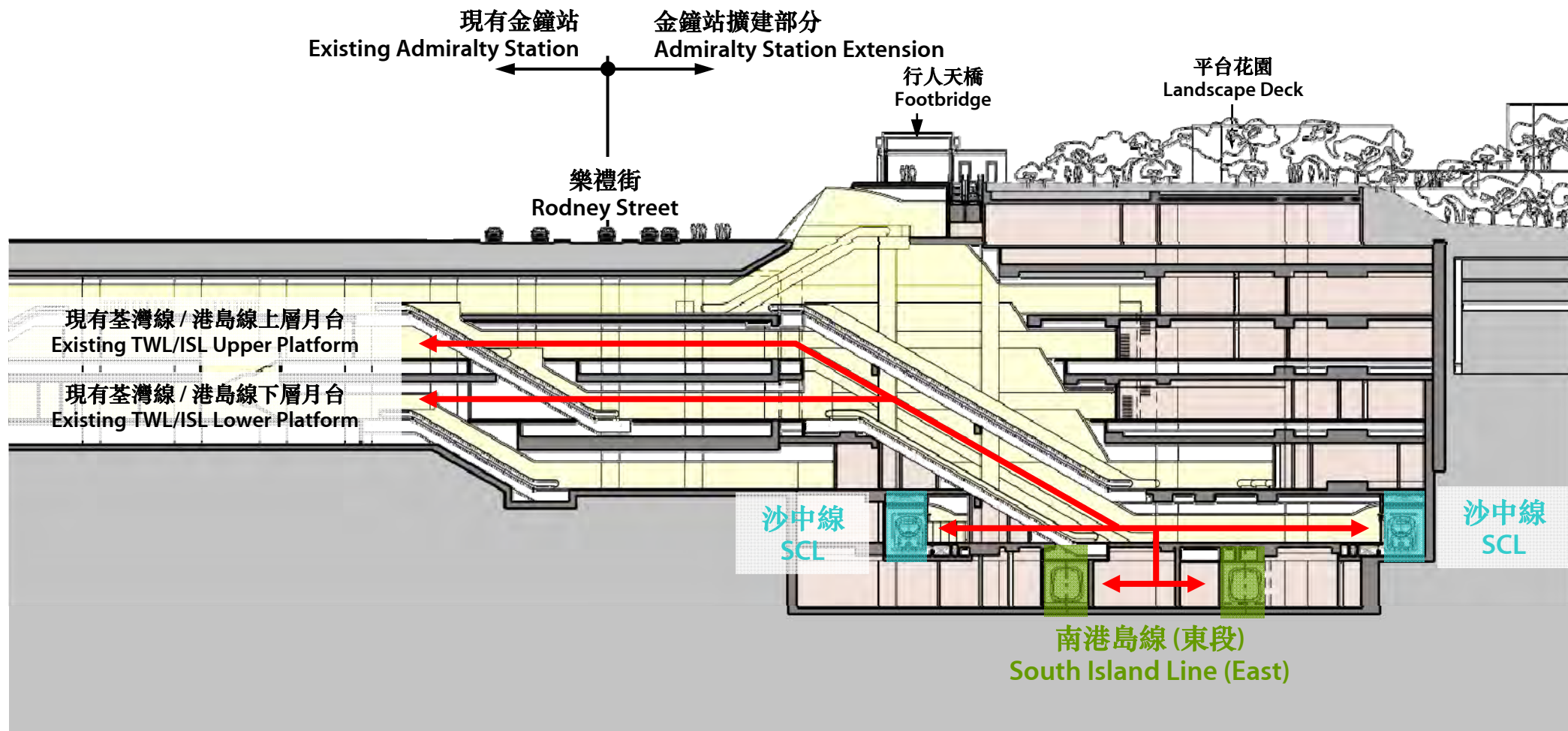
通風井
Ventilation Shaft



金鐘站 Admiralty Station



金鐘站 Admiralty Station



金鐘站鳥瞰圖

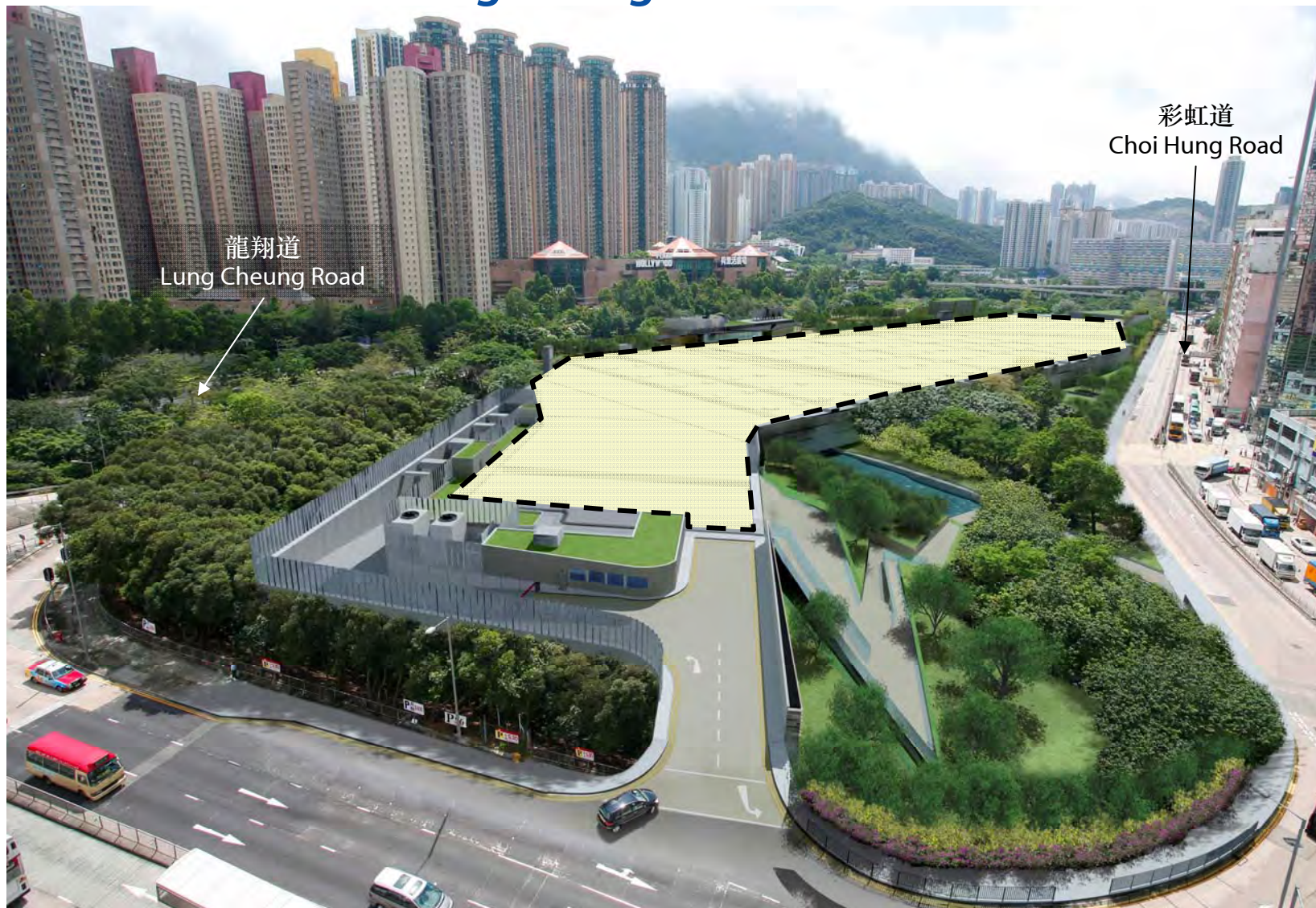
Aerial View of Admiralty Station



鑽石山站及列車停放處 Diamond Hill Station and Stabling Sidings

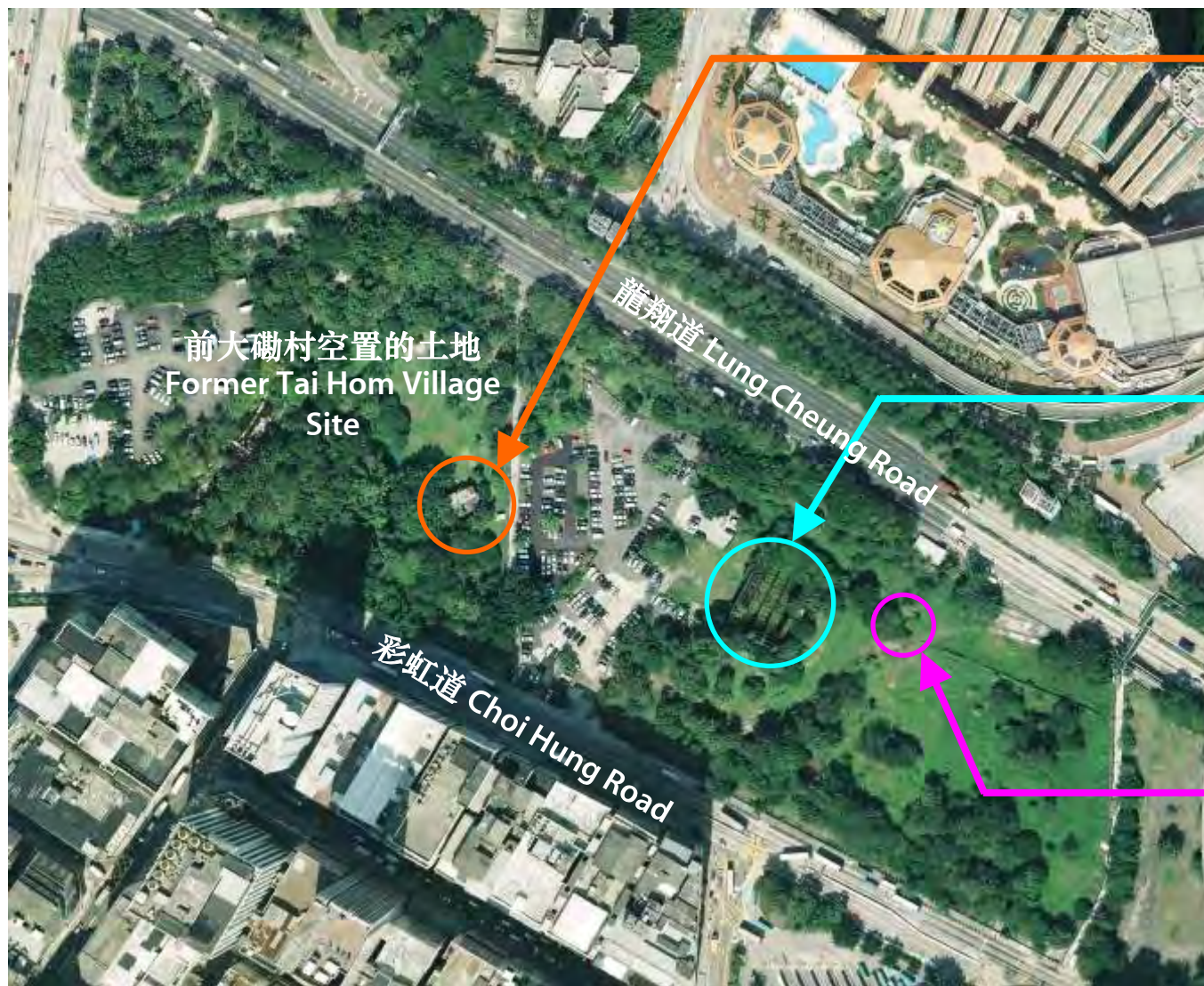


鑽石山列車停放處 Diamond Hill Stabling Sidings



前大磡村文物建築

Historic Structures in the Former Tai Hom Village Site



石寓 Stone House



前皇家空軍飛機庫 Former Royal Airforce Hangar



機槍堡 Old Pill Box

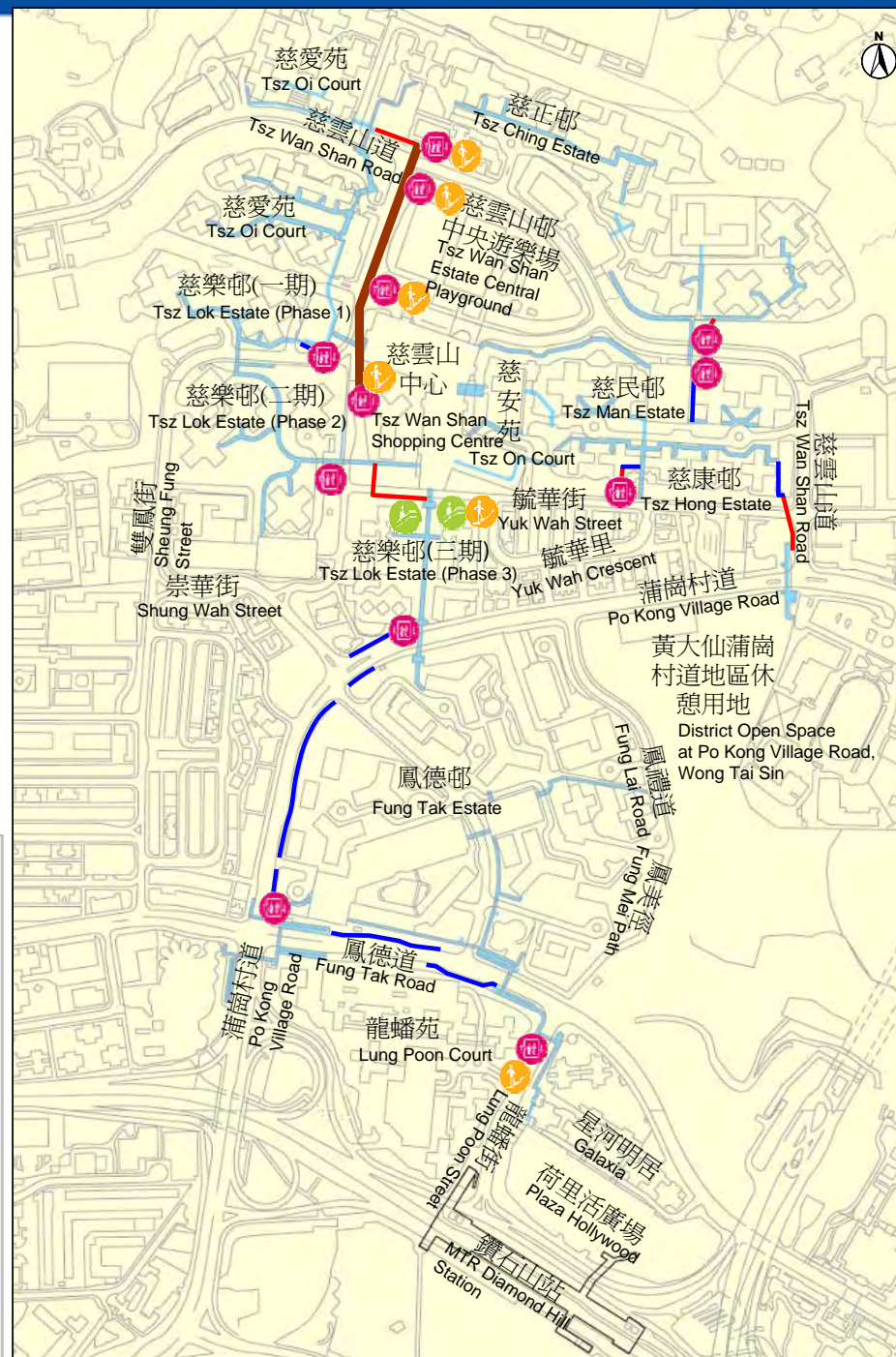
現有鐵路線改善工程

Improvement Works of Existing Railway Lines

- 馬鞍山線車站改善工程
Ma On Shan Line Station Improvement Works
 - 配合八卡列車服務運作 Suit the future operation of 8-car trains
- 東鐵線改善工程
East Rail Line Modification Works
 - 配合九卡列車服務運作 Suit the future operation of 9-car trains
 - 提升訊號系統 Upgrading of signaling system



慈雲山區行人設施改善工程 Improvement Works of Pedestrian Link Facilities at Tsz Wan Shan



時間表

Programme

根據《鐵路條例》刊憲
Gazette under Railways Ordinance

2010年底
End of Year 2010

保護工程、前期工程及重置設施工程撥款申請
Funding application for Protection Works, Advance
Works and Reprovisioning Works

2011 年
Year 2011

展開建造工程
Construction Commencement

2012年
Year 2012



多謝
Thank You