

立法會房屋事務委員會

討論改善寶田邨居住環境

房屋署

二零一三年六月三日



香港房屋委員會

寶田邨背景

- 位於屯門29區
- 9座，有8,736個單位
- 原為中轉房屋的設計



背景

- 寶田邨外圍設施與一般公共屋邨相若，包括：-

* 休憩公園



球場



兒童遊樂場



健身場地



長者中心



香港房屋委員會

青年中心



幼稚園



商場、街市



交通交匯處



社區及關愛活動在寶田

社工及義工們一同參與探訪屋邨長者



寶田邨保養及改善工程

屋邨保養標準與其他公共屋邨相若。已完成改善工程包括：

- * 全邨粉飾；
- * 無障礙通道；
- * 環境美化，加設坐椅；及
- * 冷氣機去水喉等。

於2005年提升保安系統至公屋標準，包括：

- 地下大堂安裝保安大閘；
- 裝設保安密碼鎖；
- 升降機大堂護衛員對講機系統；及
- 住戶大門電話對講系統。





由中轉房屋單位轉為出租公屋的單位

- 單位內設施齊備，廚房及浴室一應俱全，與一般公屋單位設施無異，惟相對地浴室較細小。





優惠措施

- 租金在中轉屋暫准證費的水平，即當時同區出租公屋最高租金的百分之九十五；
- 獲十四天裝修免租期外，更可獲一個月額外免租期；及
- 如拒絕接受寶田邨的公屋單位，不會被視為無理拒絕，三次編配機會不受影響。

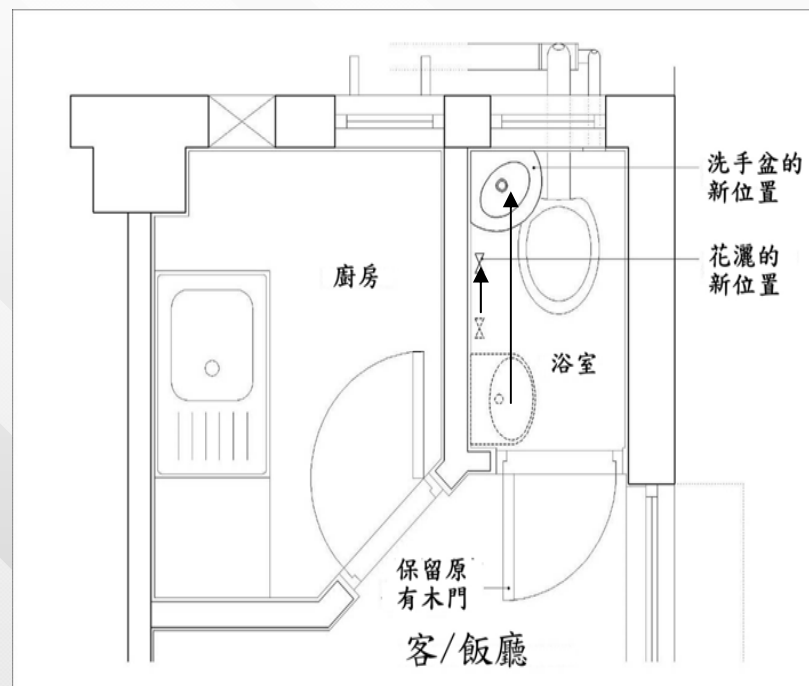


改善工程的可行性

- 雖然已提供三個優惠，但為改善浴室的設計，房屋署曾研究將單位重新設計劃分，或合併以加大浴室。
- 但由於各種限制，及對住戶帶來的滋擾，故並不可行。

浴室改善措施

- 改善工程包括：
 - * 免費為住戶將原有設於浴室門口的洗手盆轉移到浴室牆角，並改用角形洗手盆。
 - * 花灑的位置亦作相應改動，以增大浴室及淋浴的使用空間。
 - * 已有5,400個單位 (62%) 完成改裝。



一人居住單位改善工程示意圖

浴室改善措施



改善前的狀況



改善後的狀況

- 完結 -