

香港中文大學
The Chinese University of Hong Kong

2x338 校園北陞學生宿舍(A3及A4座)

2015年4月13日



香港中文大學銳意為學生提供全人教育。

新宿舍不僅能舒緩學生宿位短缺問題，舍堂生活亦是高等教育的一個重要元素。

新宿舍為學生於校園內提供有利的學習及互動環境，豐富學生的個人發展和學習經驗；同時，亦可配合非本地學生來港學習，營造國際化的教育基地，擴闊學生的視野和促進文化交流。



截至 2014/15 學年，香港中文大學所需公帑資助學生宿位數目達**7 450**宿位。扣除現有提供的**6 180**個公帑資助學生宿位，中大仍需**1 270**個公帑資助學生宿位解決宿位短缺問題。

中大擬興建兩座新學生宿舍於校園北陞，合共提供**676**宿位連同附屬設施。

估計工程費用: **6.207**億 元

申請政府資助 (75%): **4.655**億 元

中大承擔款項(25%): **1.552**億元

淨作業樓面面積: 約**7,595**平方米

2x338 校園北陲學生宿舍(A3及A4座)



香港中文大學
The Chinese University of Hong Kong



2x338 校園北陞學生宿舍(A3及A4座)



香港中文大學
The Chinese University of Hong Kong



2x338 校園北陞學生宿舍(A3及A4座)



香港中文大學
The Chinese University of Hong Kong



2x338 校園北陞學生宿舍(A3及A4座)



香港中文大學
The Chinese University of Hong Kong



- 實用為先
- 綠化設計與週邊環境融合
- 善用高度限制之高效能設計

外觀構思圖

主要里程碑

政府撥款申請

2015年4月13日提交教育事務委員會

地基及上蓋建築施工

2015年第四季中開始地基工程

2017年中開始上蓋工程

預計竣工日期

2018年第二季落成



2x338 校園北陞學生宿舍(A3及A4座)



香港中文大學
The Chinese University of Hong Kong



宿舍綠化廣場

多用途活動室及廚房設施



2x338 校園北陞學生宿舍(A3及A4座)

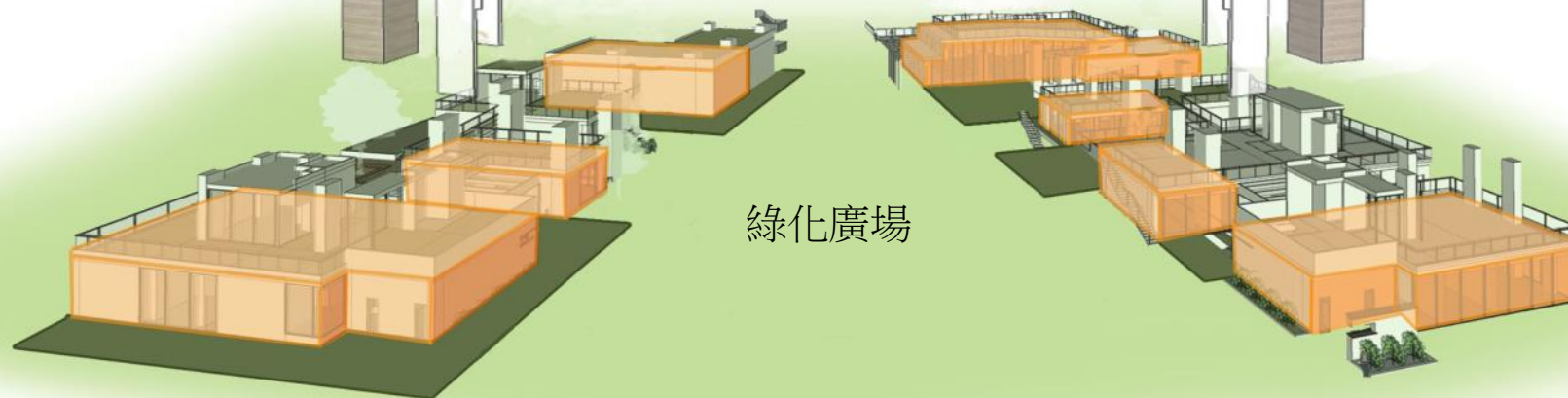
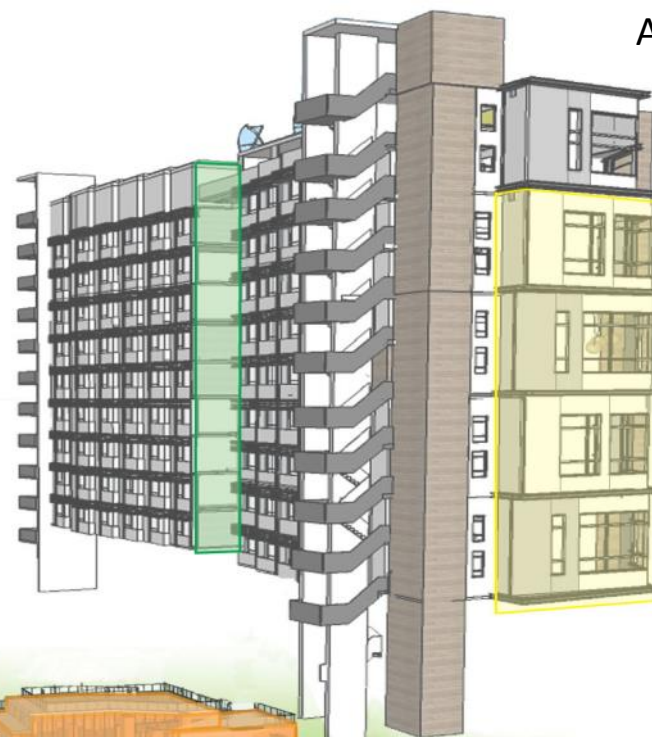


香港中文大學
The Chinese University of Hong Kong

A3座

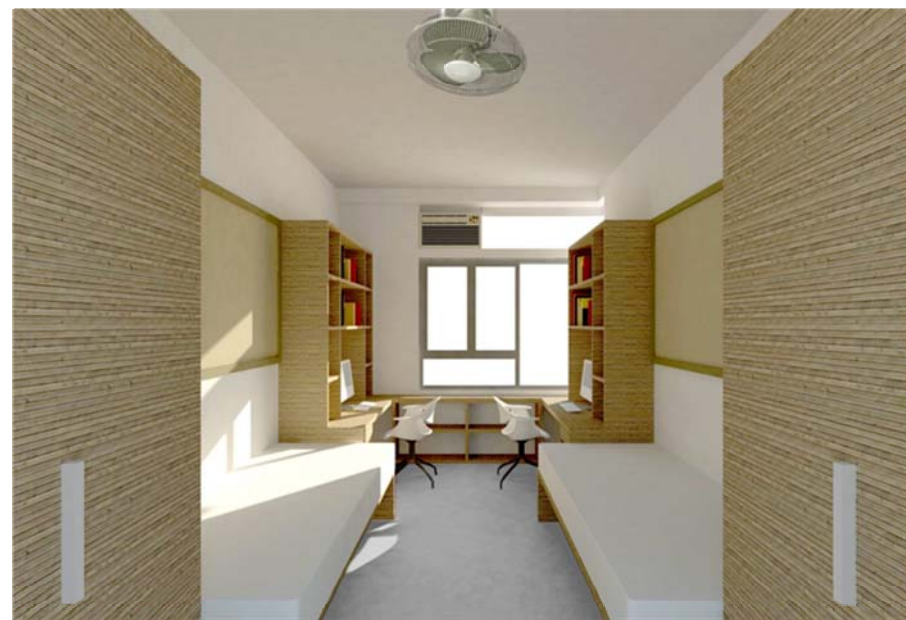
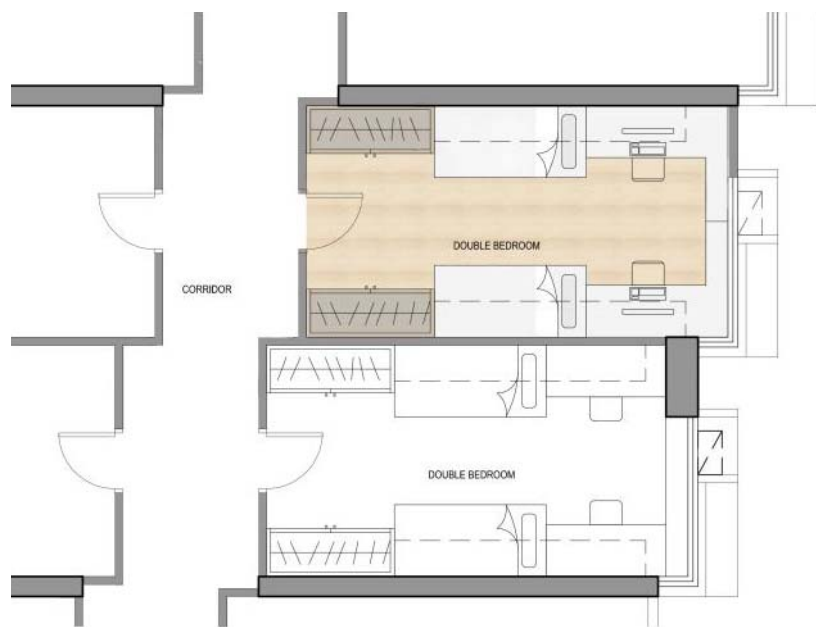


A4座



綠化廣場

基座共用設施



2x338 校園北陞學生宿舍(A3及A4座)



香港中文大學
The Chinese University of Hong Kong



- 隔層設採光及通風花園
- 促進社群生活及互動交流
- 增加綠化空間





中大於二零一三年二月及三月向沙田區議會，大埔區議會，大埔鄉事委員及附近村代表簡介這項工程計劃，他們對擬建的學生宿舍，並無異議。



中大在不同場合，包括學生周會、校園發展交流會及論壇，向師生及職員簡介這項工程計劃，並徵詢他們的意見。他們對這項工程計劃表示支持，並無異議。





香港中文大學
The Chinese University of Hong Kong

謝謝！

