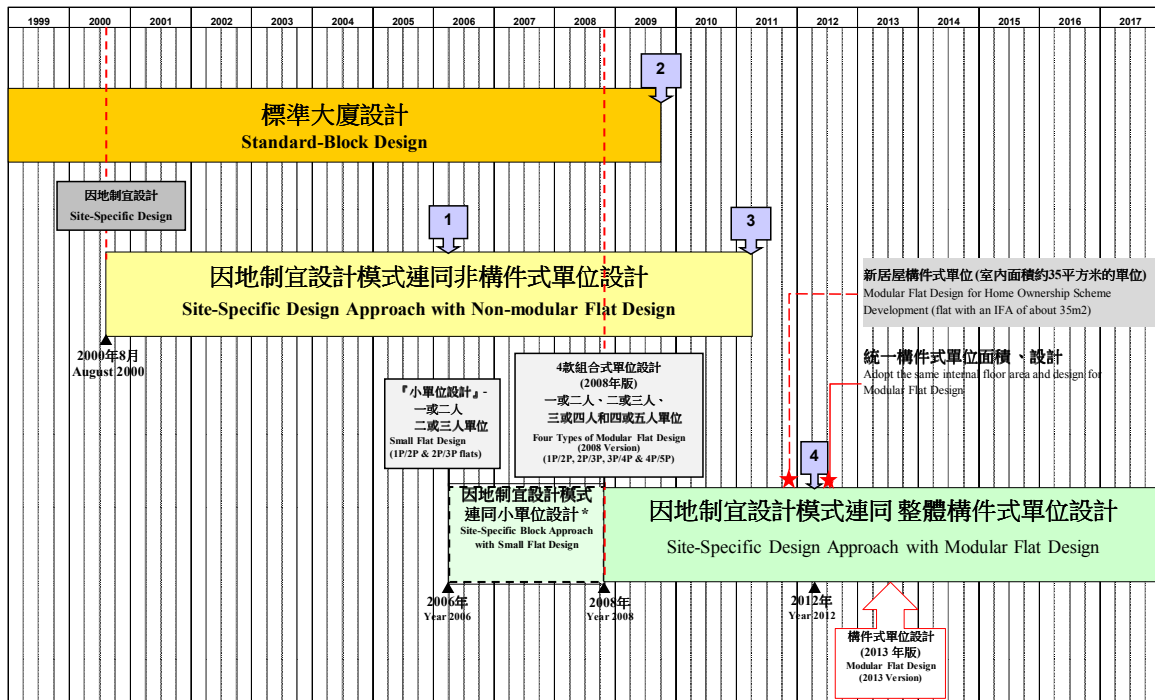


由標準大廈設計轉為因地制宜設計模式的發展

The development from the standard-block design approach to the site-specific design approach



* 小單位設計 Small Flat Design

葵聯邨、善明邨和油麗邨為首批採用此「小單位設計」的項目
Kwai Lun Estate, Shin Ming Estate and Yau Lai Estate are the first batch estates adopting the small flat design.

註1 2006年3月 - 最早落成的石硤尾邨 (第一期)
Note March 2006 - First Completed Project - Shek Kip Mei Estate Phase 1

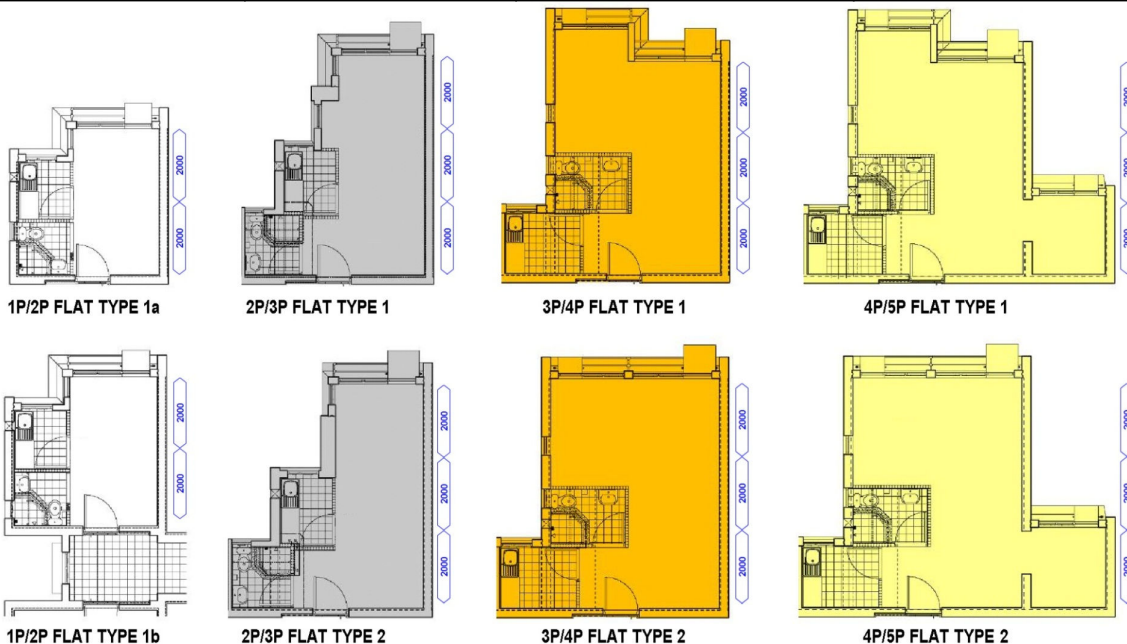
註2 2009年5月至10月 - 最後落成的秀茂坪邨重建項目 (第十三、十四及十六期) (秀茂坪南邨)
Note May-Oct 2009 - Last Completed Project - redevelopment of Sau Mau Ping Estate (Phases 13, 14 & 16) (Sau Mau Ping (South) Estate)

註3 2011年3月 - 最後落成的沙田坳邨
Note March 2011 - Last Completed Project - Shatin Pass Estate

註4 2012年 - 最早落成牛頭角下邨 (第一期)
Note 2012 - First Completed Project - Lower Ngau Tau Kok Phase 1

構件式單位設計 Modular Flat Design (2015 註 Note)

一人或二人單位 1-or-2-person(1P/2P) flat	二人或三人單位 2-or-3-person(2P/3P) flat	三人或四人單位 3-or-4-person(3P/4P) flat	四人或五人單位 4-or-5-person(4P/5P) flat
室內面積 (IFA) - 14.1 - 14.5平方米(m ²)	室內面積 (IFA) - 21.4 - 22.0平方米(m ²)	室內面積 (IFA) - 30.2 - 31.0平方米(m ²)	室內面積 (IFA) - 35.0 - 36.1平方米(m ²)



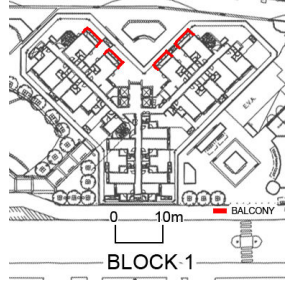
IFA = Internal Floor Area

註 - 各單位室內面積與2013版保持不變。
Note - The IFA of all the flat types are same as the 2013 edition.

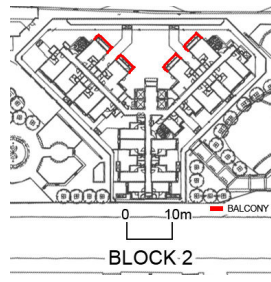
深水埗榮昌邨的“隔音陽台設計” (276 nos. 1B & 2B 單位 Flats)
 'Acoustic Balcony Design' in Wing Cheong Estate, Sham Shui Po



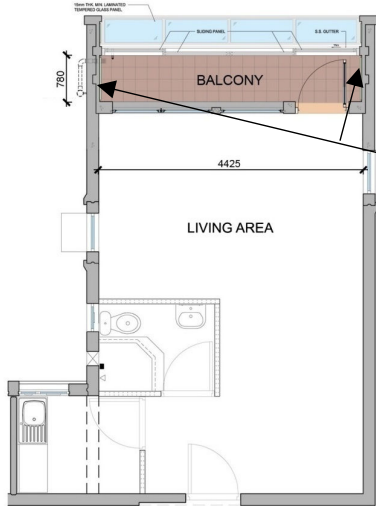
位置圖 Location Plan



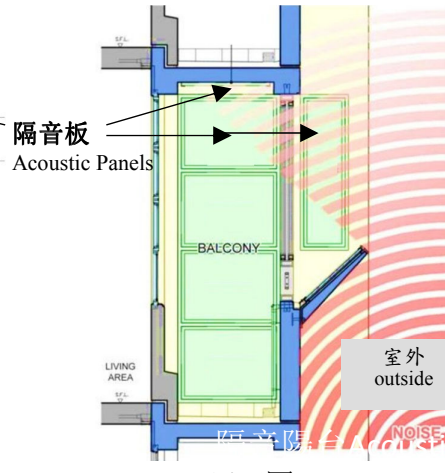
BLOCK 1



BLOCK 2



平面圖 Plan



剖面圖 Section



3

謝謝
 Thank You