

## 立法會衛生事務委員會

## 季節性流感防控措施

## 補充資料

(截至 2015 年 2 月 15 日中午)

## 1. 流感樣疾病的最新情況

	第2周 (1月4至10日)	第3周 (1月11至17日)	第4周 (1月18至24日)	第5周 (1月25至31日)	第6周 (2月1至7日)	第7周 (2月8至14日)
按每周計算每日平均 嚴重新症數目 — 圖 1A	3.6	3.6	6.4	9.1	9.0	10.6
實驗室監測(經公共 衛生化驗服務處化驗 的呼吸道樣本中流感 病毒陽性百分比) — 圖 1B	22.08%	29.42%	35.94%	38.67%	34.41%	30.5% (截至2 月11日臨時 數字)
流感樣疾病爆發個案 數目(受感染人士數 目):						
(a) 學校	(a)11 (96)	(a)20 (166)	(a)35 (258)	(a)55 (369)	(a)23 (111)	(a) 18 (66)
(b) 安老院舍或殘疾 人士院舍	(b)12 (119)	(b)19 (145)	(b)19 (135)	(b)32 (170)	(b)20 (97)	(b) 16 (59)
(c) 其他	(c)3 (11)	(c)2 (31)	(c)1 (4)	(c)7 (44)	(c)0 (0)	(c) 2 (11)
— 圖 1C						

圖 1A - 本季每日平均呈報嚴重個案數字(以每星期計)

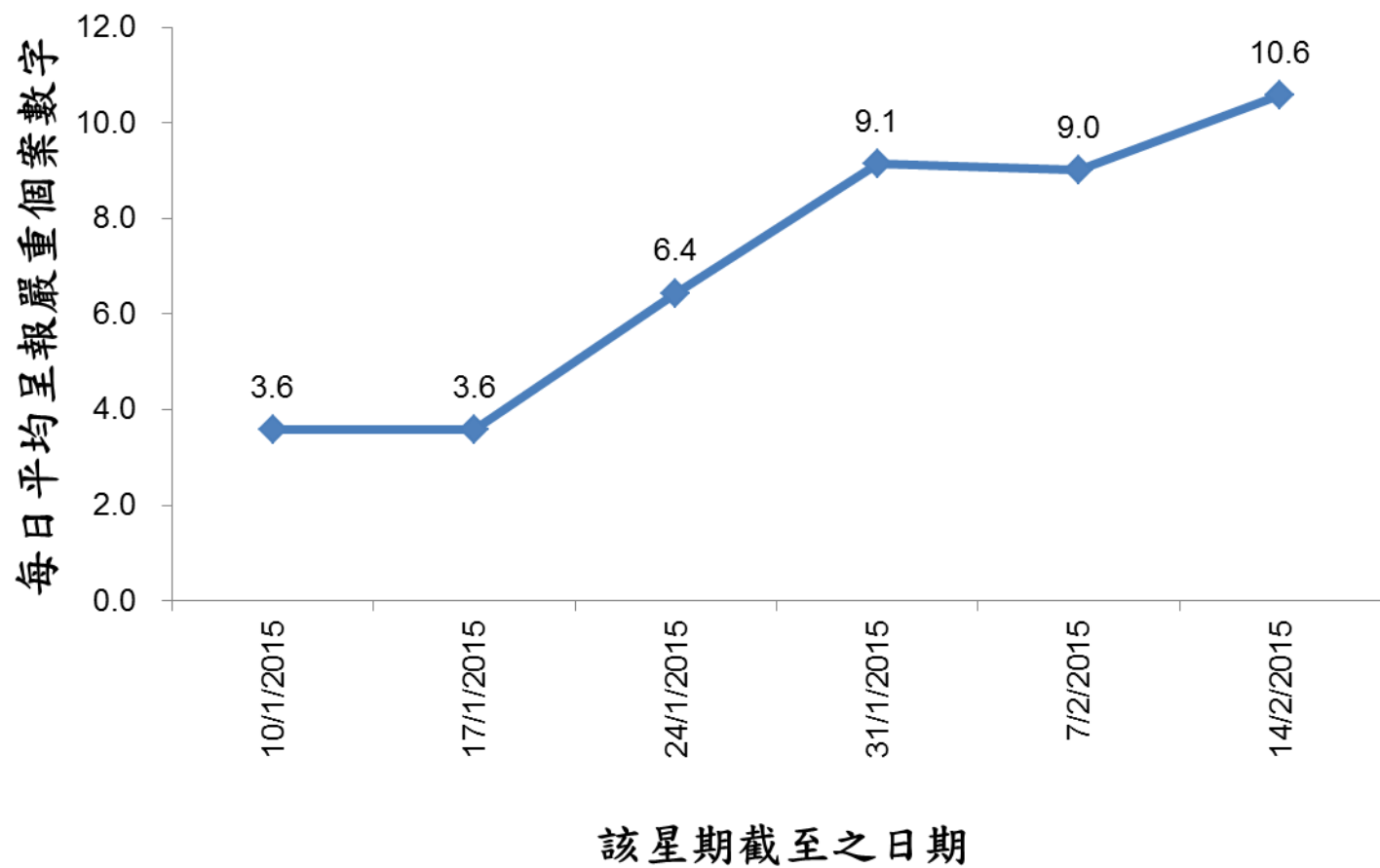


圖 1B - 公共衛生化驗服務處流感病毒陽性百分比 (註：第七周為截至 2 月 11 日臨時數字)

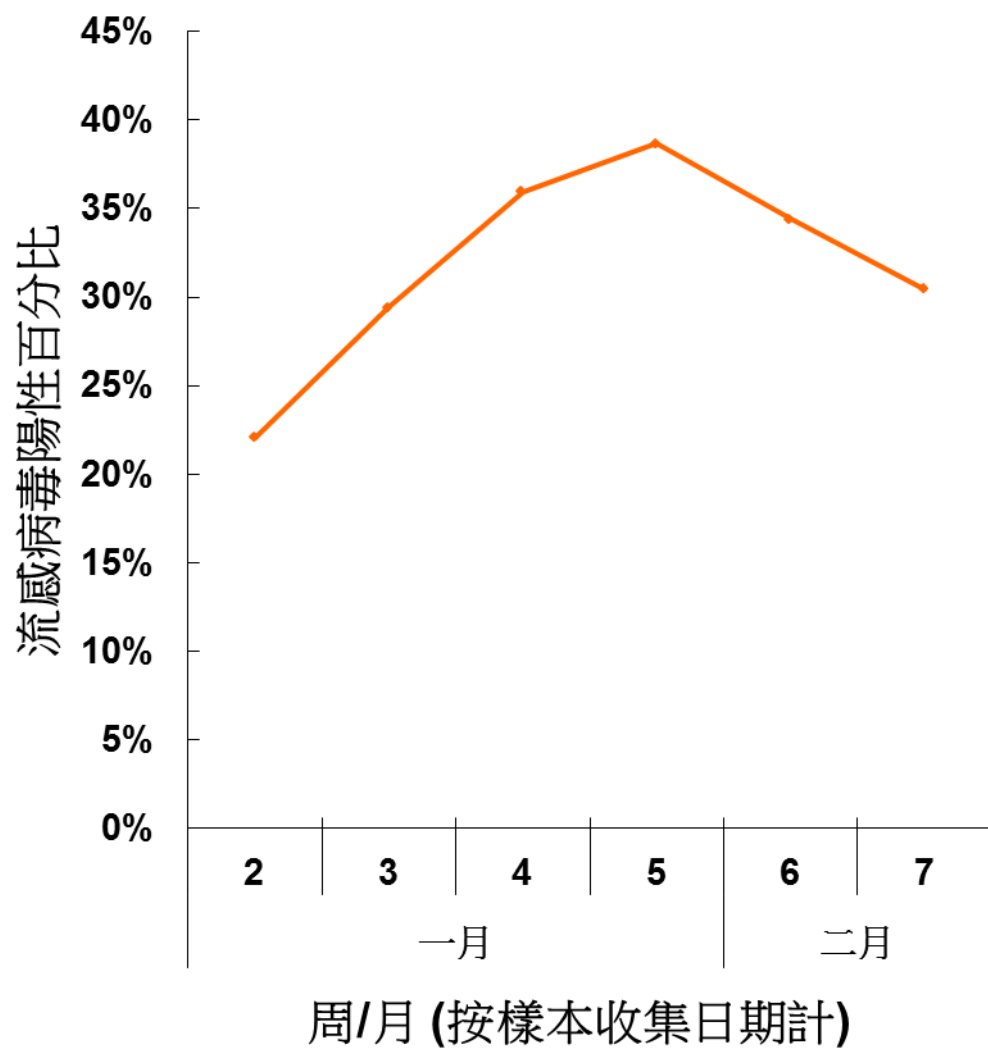
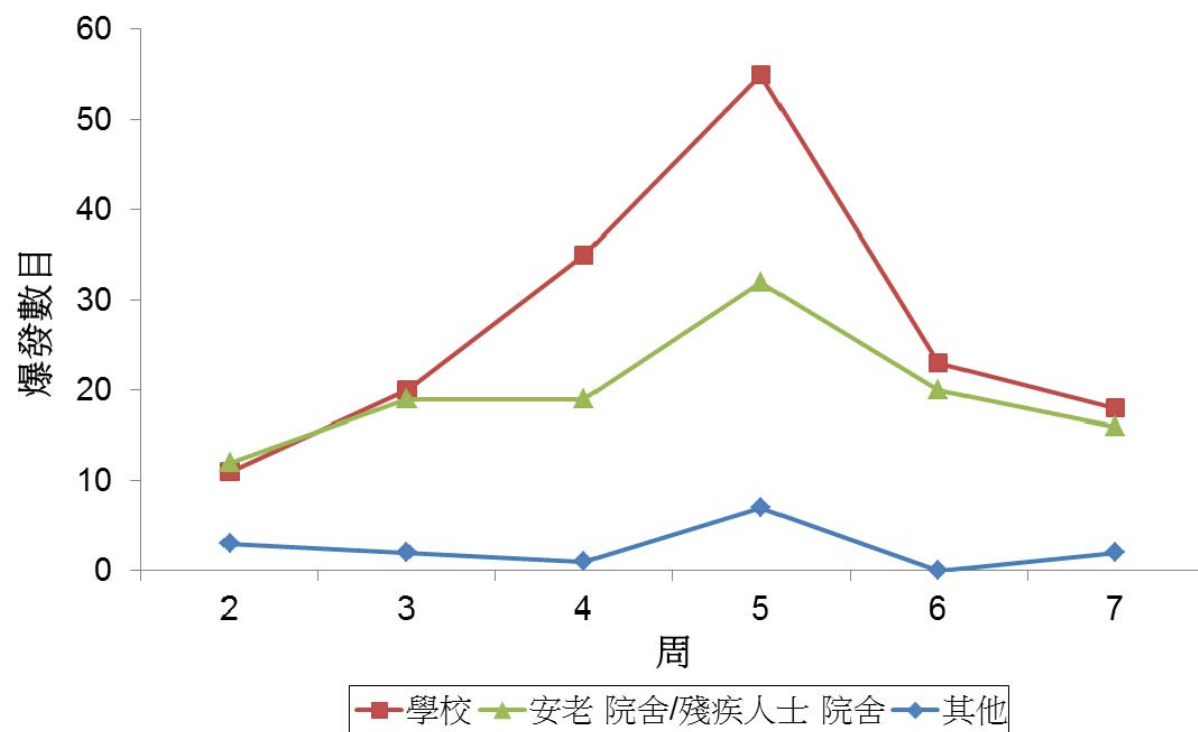


圖 1C - 每周流感樣爆發個案數字



## 2. 在流感季節嚴重個案的按年數字

	2011年	2012年	2013年	2014年	2015年(持續中)
主要流行病毒株	甲型(H1N1)流感病毒	乙型和甲型(H3N2)流感病毒	甲型(H1N1)和乙型流感病毒	甲型(H1N1)、甲型(H3N2)和乙型流感病毒	甲型(H3N2)流感病毒
向衛生署呈報的嚴重個案數目(死亡人數)	123宗(34人)	347宗(227人)	78宗(29人)	289宗(136人)	305宗(204人) (數據截至2月15日中午)
主要診斷為流感而入住醫管局轄下醫院的人次	1 552	5 912	1 153	3 887	2 426*
醫管局轄下醫院因流感相關疾病而死亡的人數	34人	224人	29人	135人	102人*
醫管局轄下醫院主要診斷為流感的留院病人的死亡率(%)#	2.2%	3.8%	2.5%	3.5%	4.2%

\*在1月4日至31日之間的臨時數字

#以醫管局轄下醫院因流感相關疾病而死亡的人數除以在同期主要診斷為流感而入住醫管局轄下醫院的人次估算