



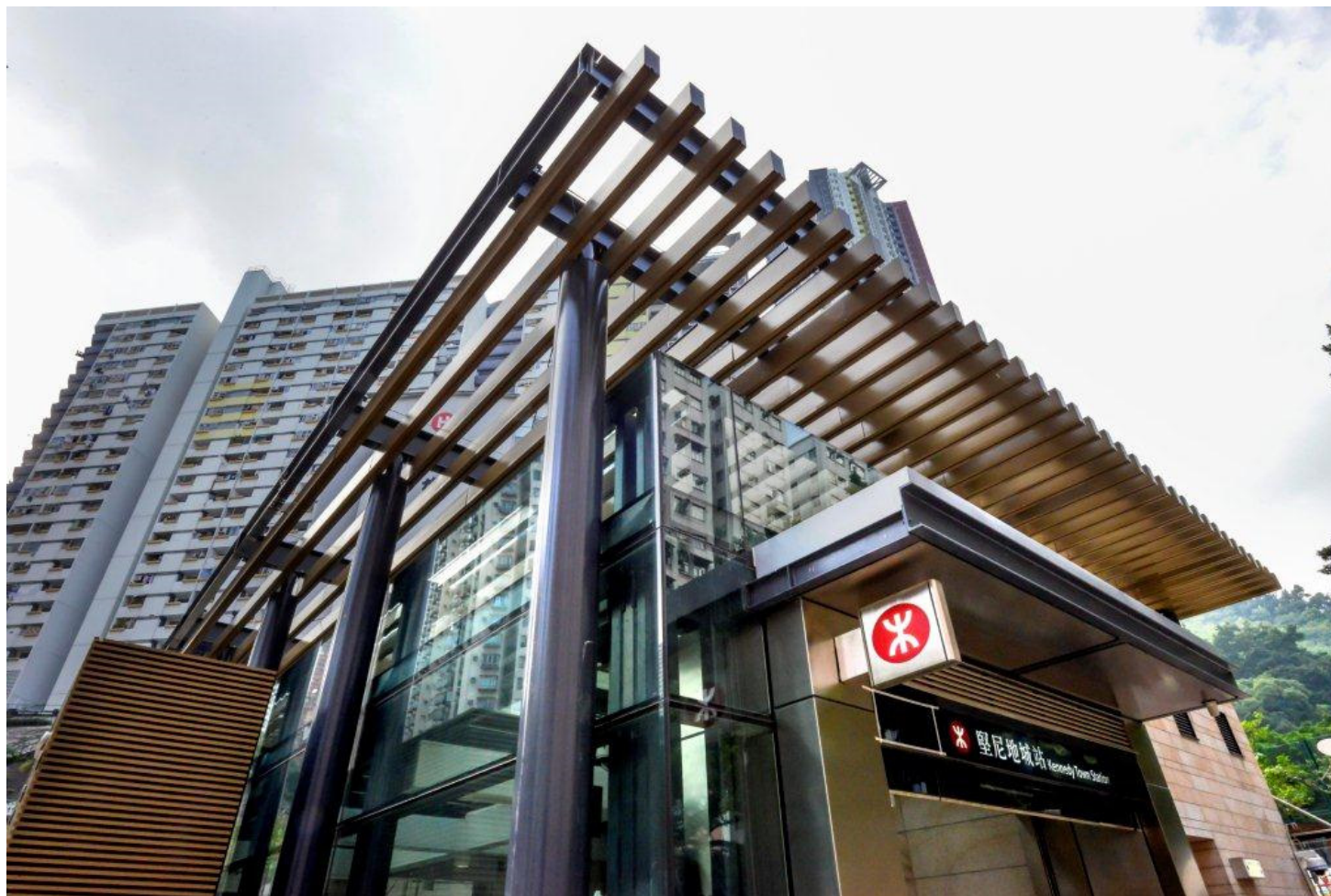
西港島綫項目進展

立法會交通事務委員會
鐵路事宜小組委員會

2014年11月24日



堅尼地城站科士街出入口



堅尼地城站



車站大堂



升降機大堂



月台

香港大學站



車站大堂



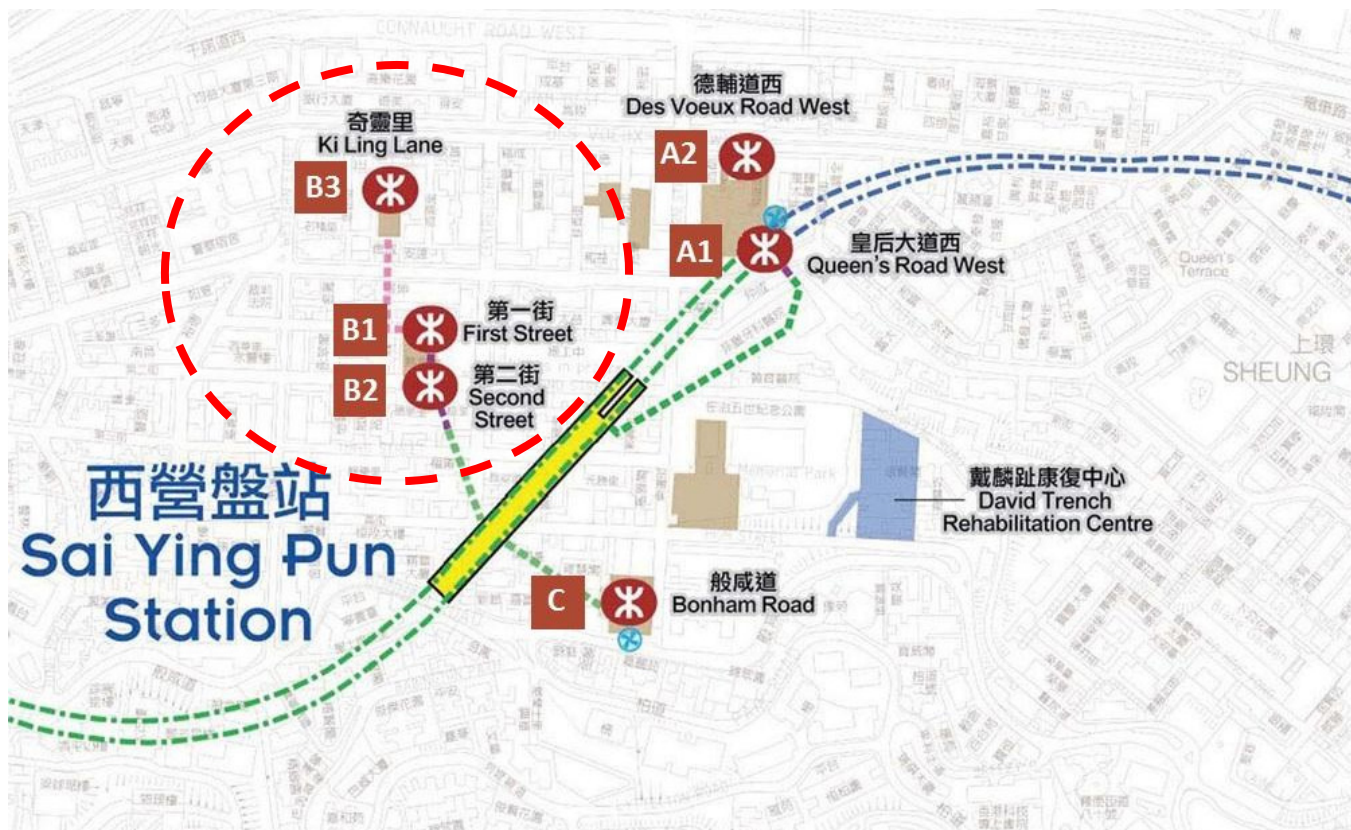
升降機大堂

月台



西營盤站工程進度

- 第一街、第二街及奇靈里三個出入口工程仍在進行中，預計2015年完成



西營盤站預計2015年第一季尾啟用



- 第一街及第二街出入口工程預計2015年第一季完成

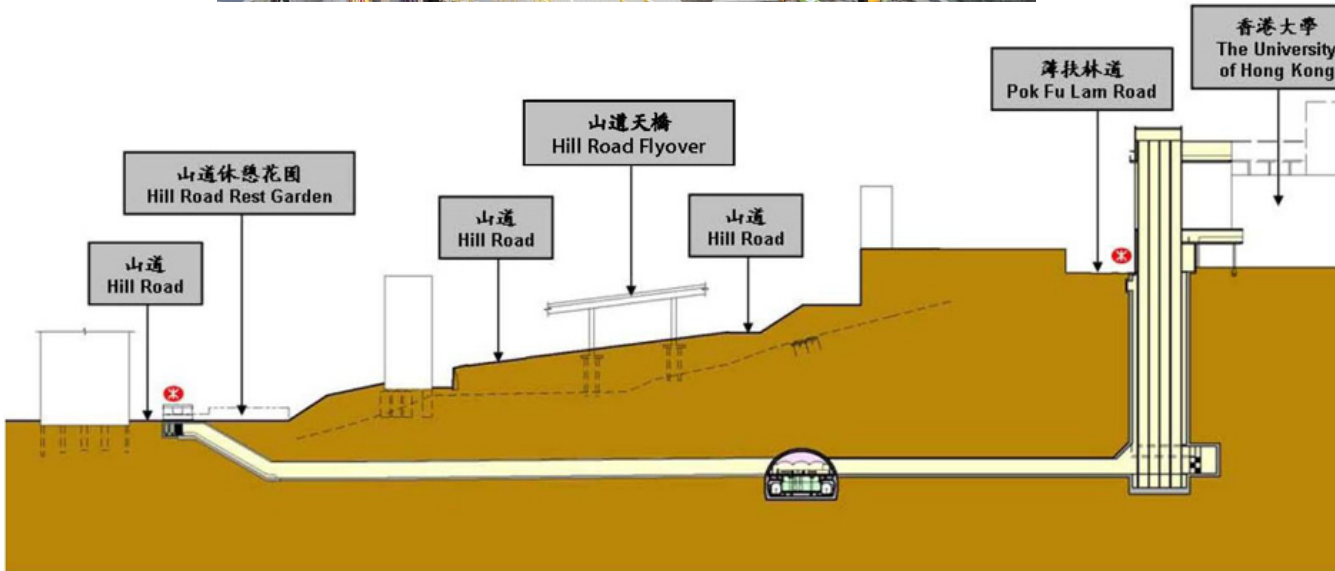


- 奇靈里出入口工程預計2015年底完工

升降機專用出入口

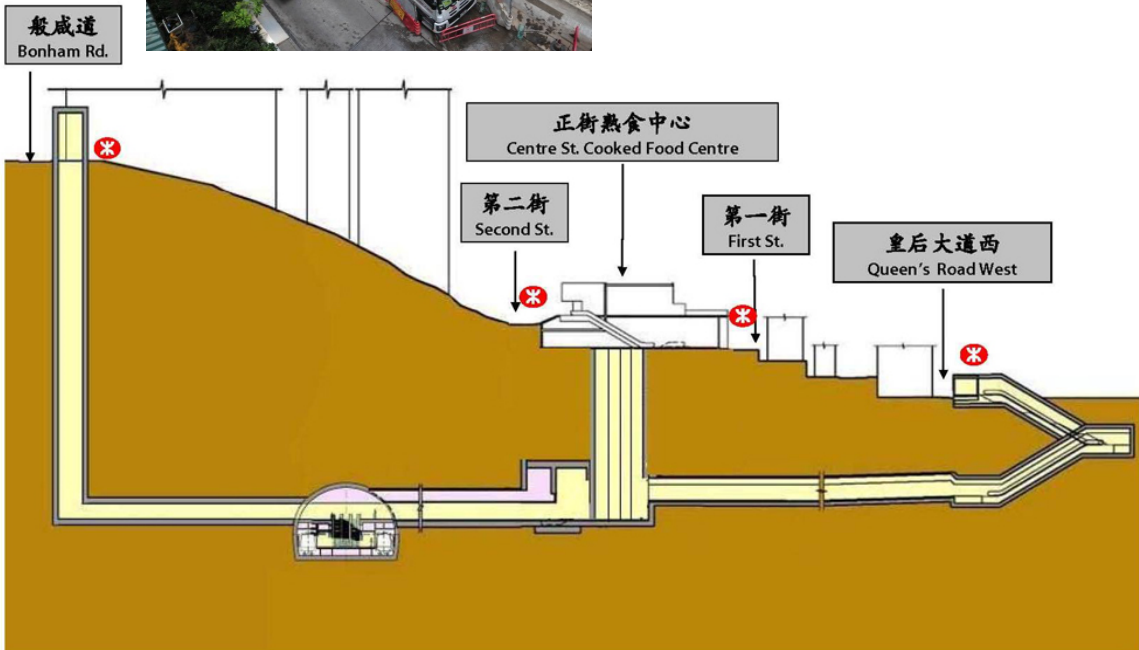
香港大學站

香港大學站



西營盤站

西營盤站



香港大學站C1升降機大堂排隊安排



多謝