



觀塘綫延綫項目進展

(截至2015年3月31日)

立法會交通事務委員會
鐵路事宜小組委員會

2015年5月19日

觀塘綫延綫概覽

截至2015年3月31日，項目
整體工程已完成**75.6%**



全長	2.6公里
車站	何文田站及黃埔站
轉綫站	何文田站
動工日期	2011年年中

何文田站

截至2015年3月31日，
車站結構已完成88%



何文田站



何文田站 - 北面部分



何文田站 - 南面部分

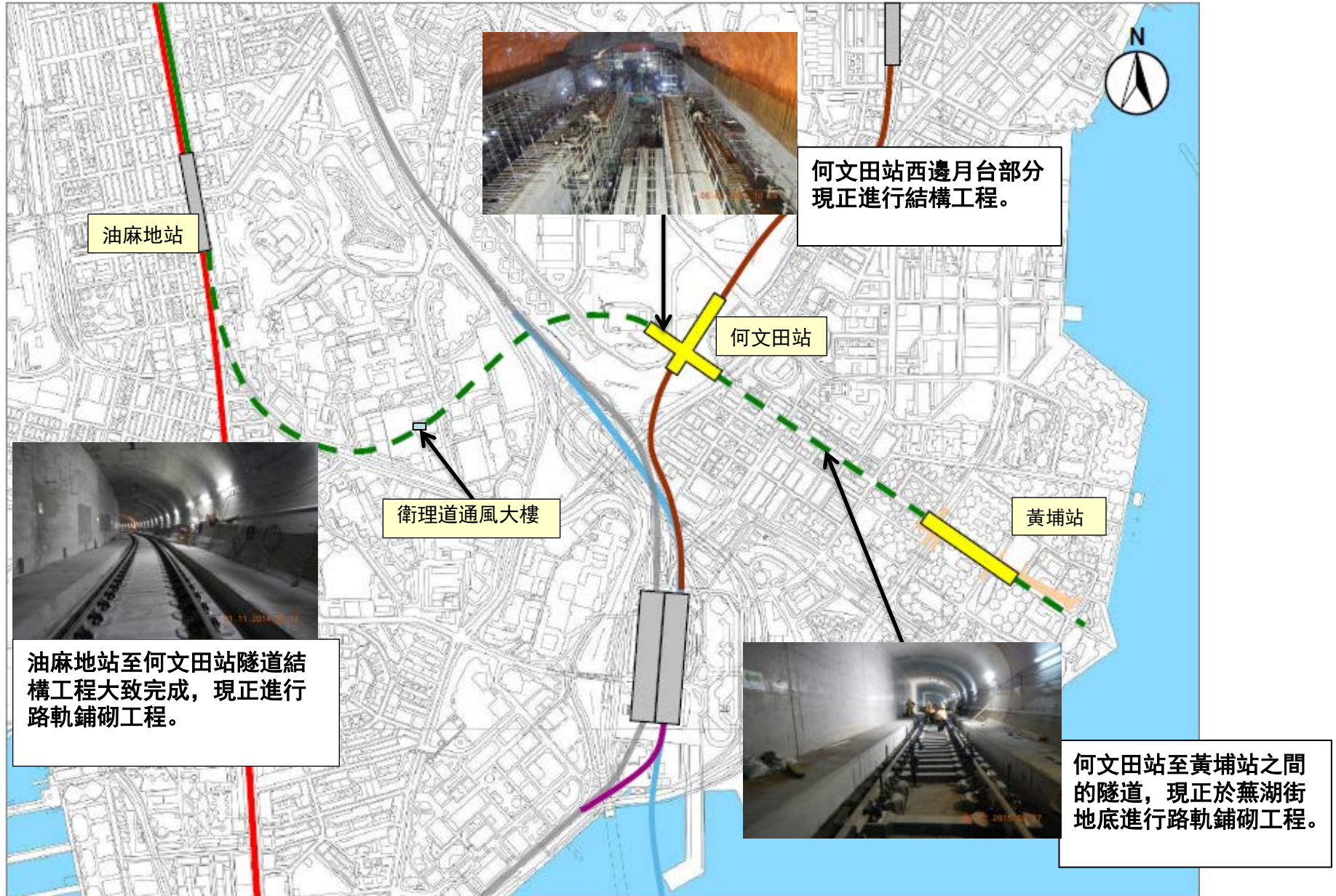


樓宇設備安裝工程 - 沙中綫月台樓層



樓宇設備安裝工程 - 觀塘綫月台樓層

隧道工程

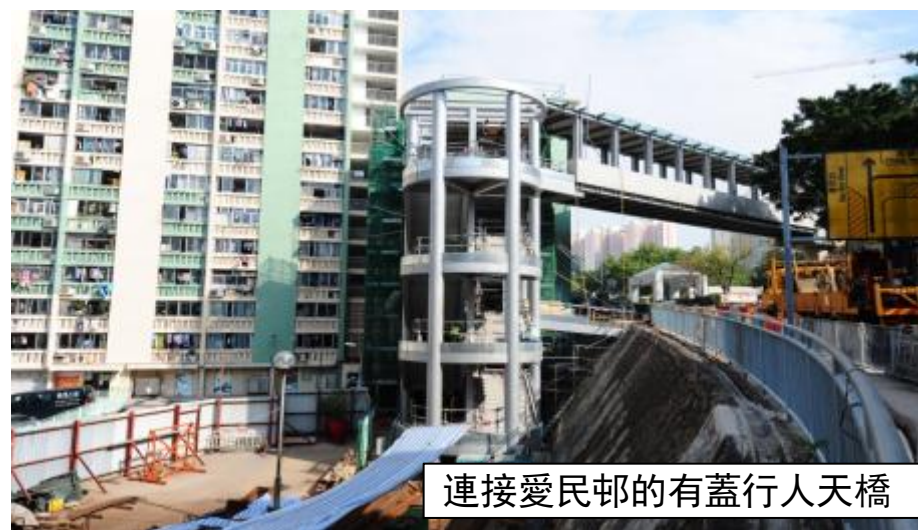
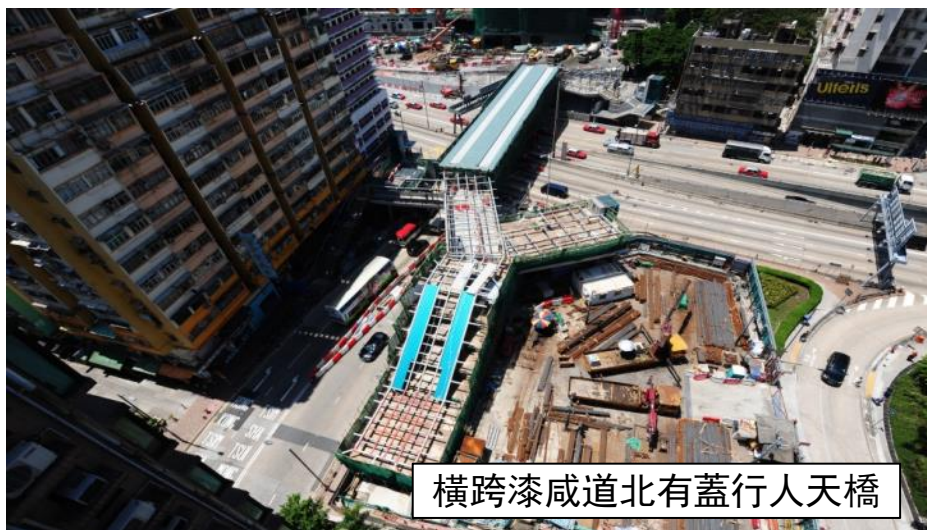


何文田站主要公共基建工程

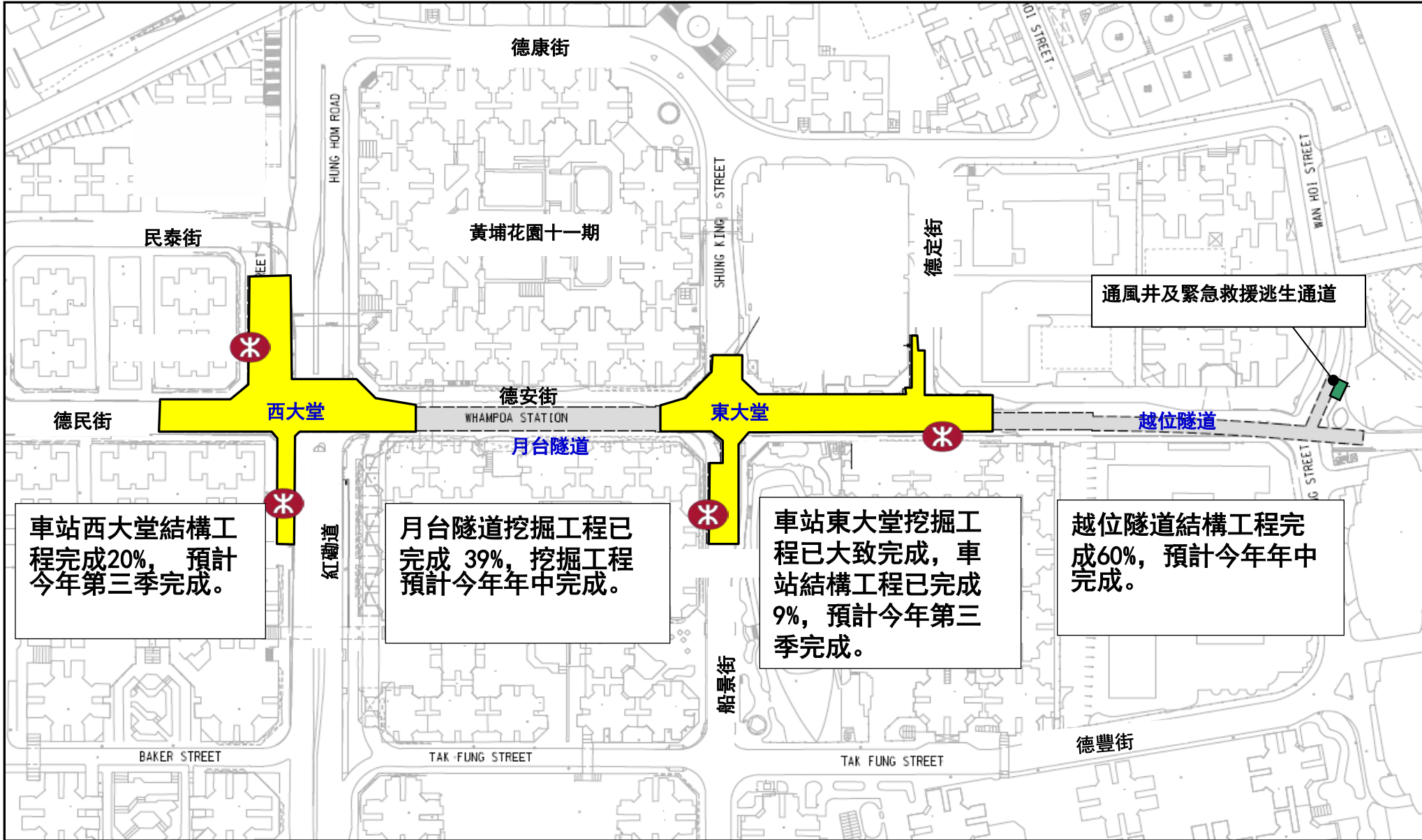
截至2015年3月31日，何文田站
整體行人接駁系統已完成超過
72%



何文田站主要公共基建工程



黃埔站進度 (截至2015年3月31日)



黃埔站西大堂



黃埔站東大堂



黃埔站



黃埔站西大堂



黃埔站東大堂



月台隧道（西大堂）



月台隧道（東大堂）

總結

- 由於黃埔站月台隧道挖掘工程面對相當不穩定的地質狀況，加上有限的施工用地，令此部分工程仍然是觀塘綫延綫項目最關鍵及具挑戰性的部分。
- 根據現時最新情況，月台隧道挖掘工程出現約一個月滯後，挖掘工程能否在今年年中完工仍然存在風險，是觀塘綫延綫項目能否按現時目標在二零一六年年中通車的關鍵。儘管工程團隊正全力推展工程，項目仍面對挑戰。待黃埔站月台隧道挖掘工程取得一定進展時，港鐵公司方可更清楚掌握具體的通車安排。

多謝