

立法會工務小組委員會
2016年2月29日的會議

83TI—深水埗白雲街的公共運輸交匯處

補充資料

目的

工務小組委員會於2016年2月29日建議將工程計劃83TI提交財務委員會考慮，委員要求政府提供以下資料—

- (a) 在公共運輸交匯處（「交匯處」）上蓋，供緊急救護服務車輛及穿梭巴士的停泊車位數目，以照顧社福設施使用者的交通需要；
- (b) 需要砍伐的4棵樹及植樹建議的詳情；
- (c) 會否在擬議交匯處內提供乘客坐椅；
- (d) 擬議交匯處內的通風詳情；及
- (e) 會否在擬議交匯處內提供固定的洗手間予公共運輸營辦商及有需要人士使用。

政府回應

2. 因應上述第(1)段闡述的事宜，政府的回應如下—
- (a) 作為綜合發展的一部分，擬議交匯處將興建在公營房屋住宅大廈之下。綜合房屋發展的進出處將經由兩條位於不同地面高度的車輛通道進出，使地盤的地形作最適當的使用以分隔路面交通及減低滋擾。擬議交匯處的通道位於白雲街下台，只供公共交通使用。沿著白雲街上台的車輛道路，將供其他交通往返上蓋發展（包括公營房屋發展及社福設施）使用，香港房屋委員會將設置7個上落客貨處及停泊車位，供緊急車輛及穿梭巴士使用，以照顧居民及社福設施使用者的交通需要。
- (b) 現有4棵樹位於擬議車輛出入口處，由於須建造交匯處車輛出入口處及為免駕駛人士的視線受阻，該4棵樹須要砍伐。受影響的樹木，包括3棵竹柏樹及1棵木棉樹，都是常見的品種及全非珍貴樹木¹，其樹齡估計少於10年。我們將沿白雲街種植4棵大花紫薇樹，並納入擬議工程計劃內。
- (c) 在擬議交匯處內，巴士營運商將負責設置、管理和維修保養乘客座椅設施予乘客使用。

¹ 「珍貴樹木」指《古樹名木冊》載列的樹木或符合下列最少一項準則的其他樹木—

- (a) 樹齡達一百年或逾百年的古樹；
- (b) 具文化、歷史或重要紀念意義的樹木，例如風水樹、可作為寺院或文物古蹟地標的樹木和紀念偉人或大事的樹木；
- (c) 屬貴重或稀有品種的樹木；
- (d) 樹形出眾的樹木（顧及樹的整體大小、形狀和其他特徵），例如有簾狀高聳根的樹木、生長於特別生境的樹木；或
- (e) 樹幹直徑等於或超逾1.0米的樹木（在地面以上1.3米的位置量度），或樹木的高度、樹冠覆蓋範圍等於或超逾25米。

(d) 我們在規劃及設計擬議交匯處時已經充分考慮到需要顧及自然通風。交匯處的四邊設有通風口以作對流通風。由於在擬議交匯處在夏天和冬天的盛行風向分別為西南偏南和東北偏東，主要的通風口也面向這些方向以提高自然通風及減低空氣污染物的積聚。擬議交匯處自然通風的圖解，見附件一。

為了顧及所有天氣情況，擬議交匯處將會安裝機械通風系統，以確保有足夠的通風。機械通風設備主要包括獨立的送風和抽風分系統，由風扇及風槽組成。當輸送新鮮空氣時，自然風將由綜合發展的外圍環境經風扇引入，經風槽分配至位於交匯處內低位的出風口；在抽風時，空氣將由位於交匯處內高處的抽風口抽入，經氣槽排出。

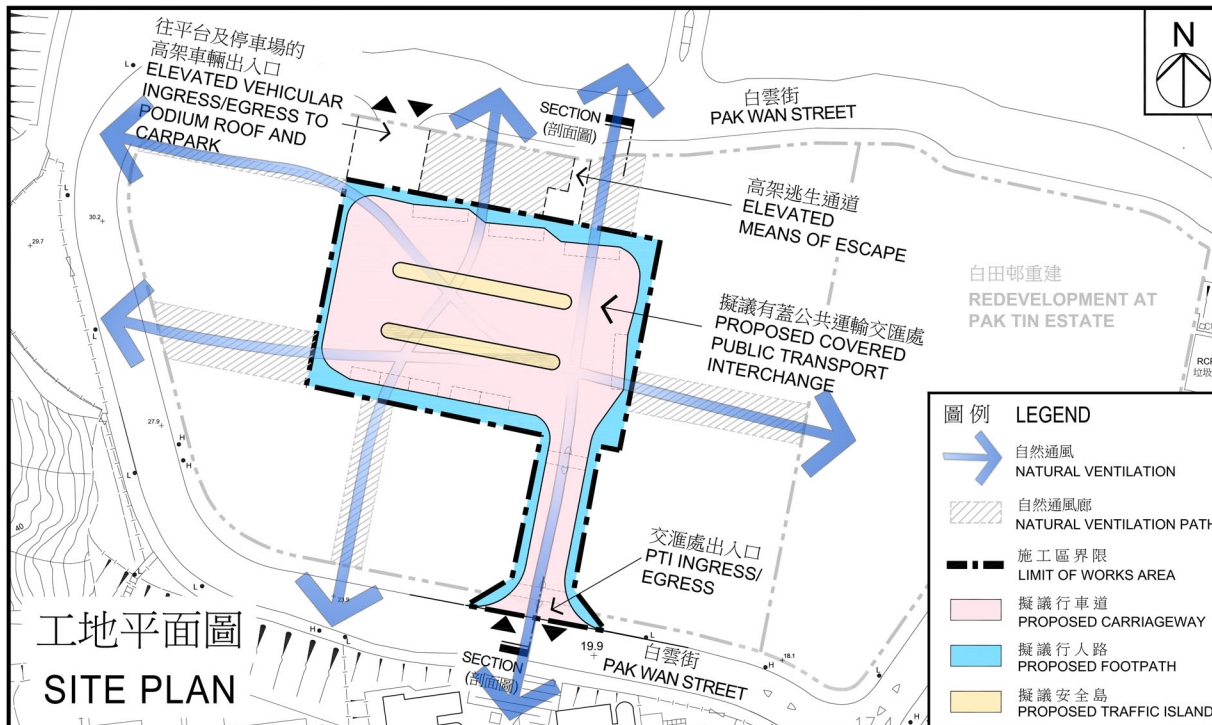
交匯處內的空氣質素主要是受到車輛排放的一氧化碳、二氧化硫和二氧化氮所影響。我們已按照《專業人士環保事務諮詢委員會專業守則》第 PN 1/98 號《半封閉式公共交通交匯處的空氣污染管制》的守則，為擬議的交匯處設計機械通風系統，以確保交匯處內空氣的污染物含量皆符合上述專業守則的要求。

為達到節能的目的，機械通風系統將配備感應器來調節空氣流動以確保在交匯處內的空氣質素符合上述專業守則的要求。系統在全面運作時可每小時能夠提供最少 15 次的換氣次數。

- (e) 在規劃擬議交匯處時，我們已考慮到設置洗手間的需要。在綜合房屋發展中，擬議交匯處的毗鄰將設置一個購物商場，而各樓層包括在擬議交匯處的樓層將會設置洗手間。這些向公眾開放的洗手間將可從毗鄰的擬議交匯處方便到達。

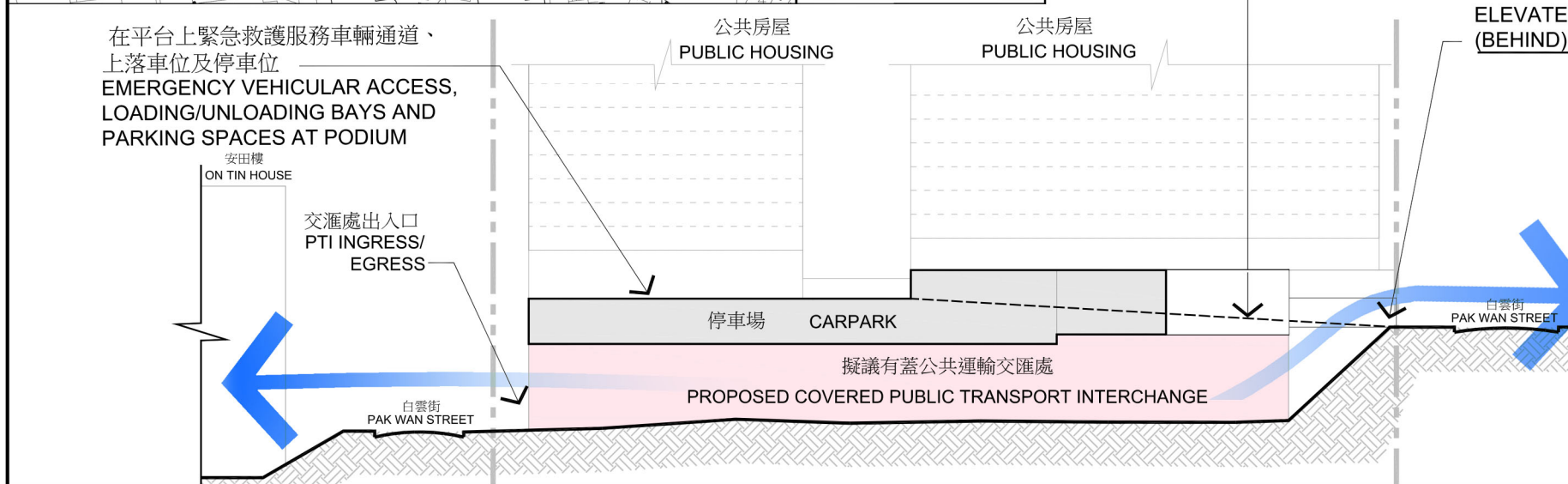
與此同時，我們已檢視詳細設計及確認在擬議交匯處內將提供固定的洗手間，巴士營運商將負責其設置、管理和維修保養。

運輸及房屋局
2016年4月



往平台停車位的車輛斜道
(在後方)
VEHICULAR RAMP TO PODIUM PARKING (BEHIND)

往平台及停車場的高架車輛出入口及
高架逃生通道 (在後方)
ELEVATED VEHICULAR INGRESS/EGRESS TO PODIUM ROOF AND CARPARK AND ELEVATED MEANS OF ESCAPE (BEHIND)



圖例 LEGEND

- 自然通風
NATURAL VENTILATION
- 屋邨界線
ESTATE BOUNDARY
- 擬議有蓋公共運輸交匯處
PROPOSED COVERED PUBLIC TRANSPORT INTERCHANGE

工務計劃項目編號 83TI
深水埗白雲街的公共運輸交匯處
PUBLIC WORKS PROGRAMME ITEM NO. 83TI
PUBLIC TRANSPORT INTERCHANGE AT PAK WAN STREET, SHAM SHUI PO

工地剖面圖
SITE SECTION

比例 SCALE : 1:750