



中華人民共和國香港特別行政區政府總部食物及衛生局
Food and Health Bureau, Government Secretariat
The Government of the Hong Kong Special Administrative Region
The People's Republic of China

本函檔號 : FHB/H(P)/34/94/1

電話號碼 : 3509 8973

來函檔號 :

傳真號碼 : 2521 0132

香港中區
立法會道 1 號
立法會綜合大樓
工務小組委員會
工務小組委員會秘書
鍾蕙玲女士
(傳真 : 2978 7569)

鍾女士 :

PWSC(2016-17)1 號文件
81MM – 葵涌醫院重建工程
13MD – 廣華醫院重建計劃
3ML – 靈實醫院擴建計劃

在二零一六年四月十三日舉行的工務小組委員會會議上，在審議 81MM – 葵涌醫院重建工程、13MD – 廣華醫院重建計劃及 3ML – 靈實醫院擴建計劃(PWSC(2016-17)1 號文件)時，委員要求政府提供下文所述的補充資料。我們在諮詢醫院管理局(醫管局)及建築署後，現答覆如下。

(a) 廣華醫院擬重建的大樓的設計大綱和初步藍圖，以及政府當局目前預計大樓的建築費用

2. 廣華醫院擬重建的大樓的設計大綱和初步藍圖現載於附件供委員參考。按醫管局初步預計，廣華醫院重建計劃的建築費用約為230億元(按付款當日價格計算)。

(b) 政府當局須提交文件，說明日後進行任何醫院重建項目前，會否評估擬建地基能否支援有關大樓日後擴建的需要，並將此做法納入規劃未來的醫院重建項目的基本工作；若否，原因為何。

3. 醫管局在日後進行醫院項目的前期規劃工作時，會因應各醫院的個別情況和需要，並參考建築署相關的專業意見及技術可行性研究，考慮有否需要於擬建地基，預留負荷量支援有關大樓日後的擴建。

食物及衛生局局長

(湯玉卿



代行)

副本送：醫院管理局行政總裁

(經辦人：高級行政經理(醫院管理局秘書處)陳慧媚女士)

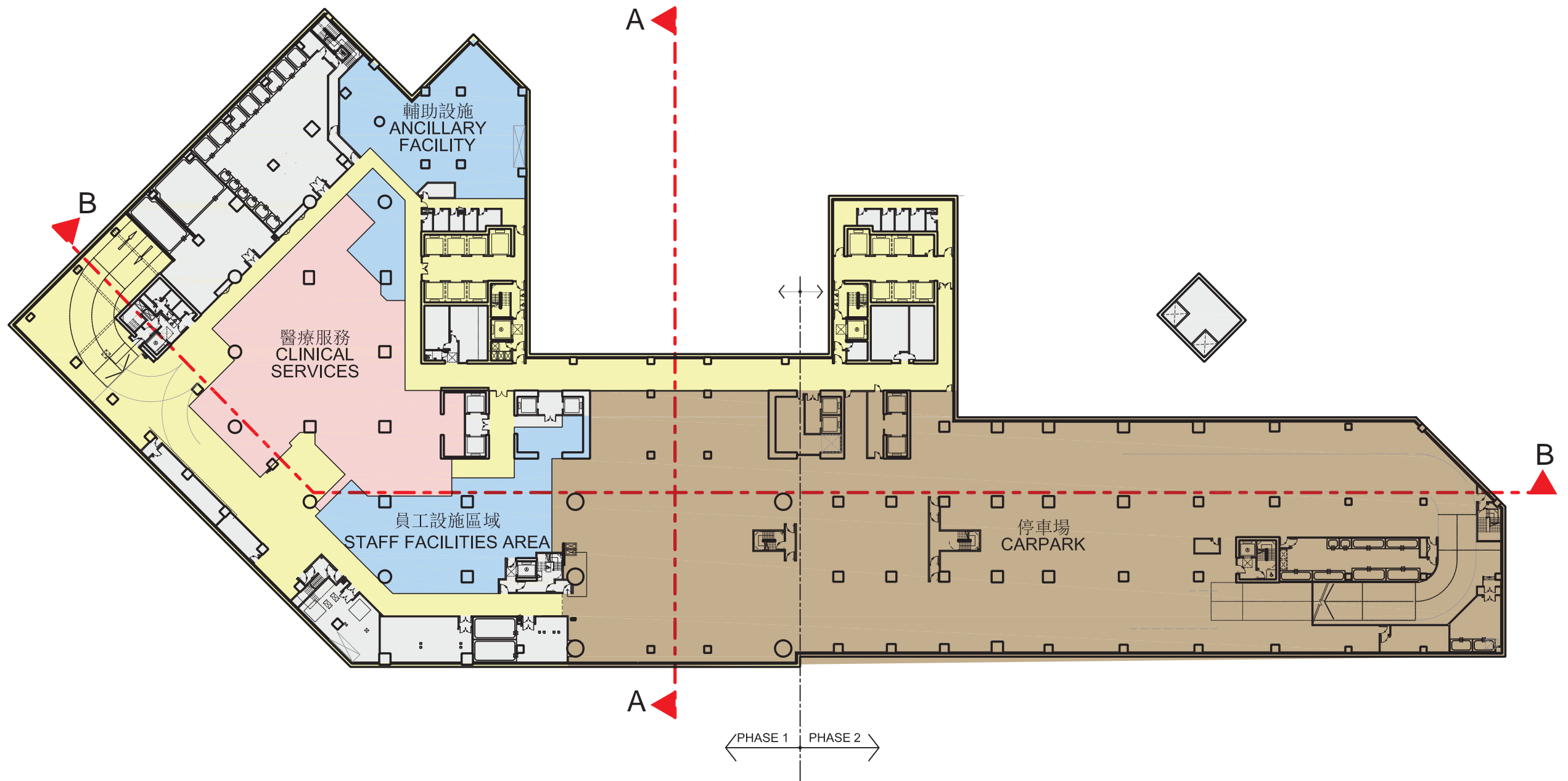
(傳真：2895 0937)

副本送：建築署署長

(經辦人：總行政主任(工程)譚惠娟女士)

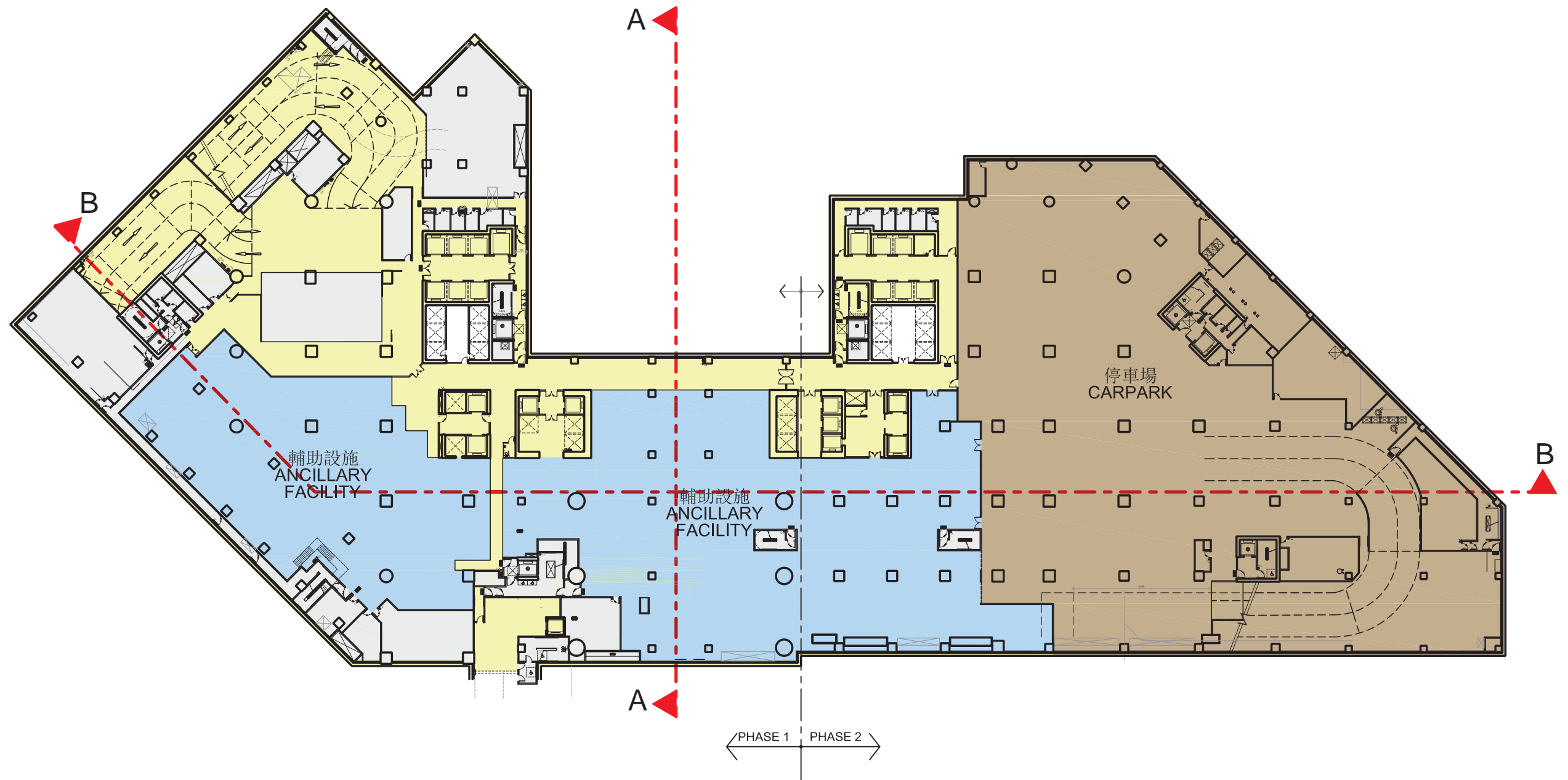
(傳真：2801 4706)

二零一六年四月二十二日



圖例 LEGENDS

- | | | | | |
|---------------------|---------------------------|--|-------------------|----------------|
| 公共區域 PUBLIC AREA | 醫療服務 CLINICAL SERVICES | 輔助設施 / 員工設施 ANCILLARY FACILITY / STAFF FACILITY | 機電房 PLANT ROOM | 停車場 CARPARK |
|---------------------|---------------------------|--|-------------------|----------------|

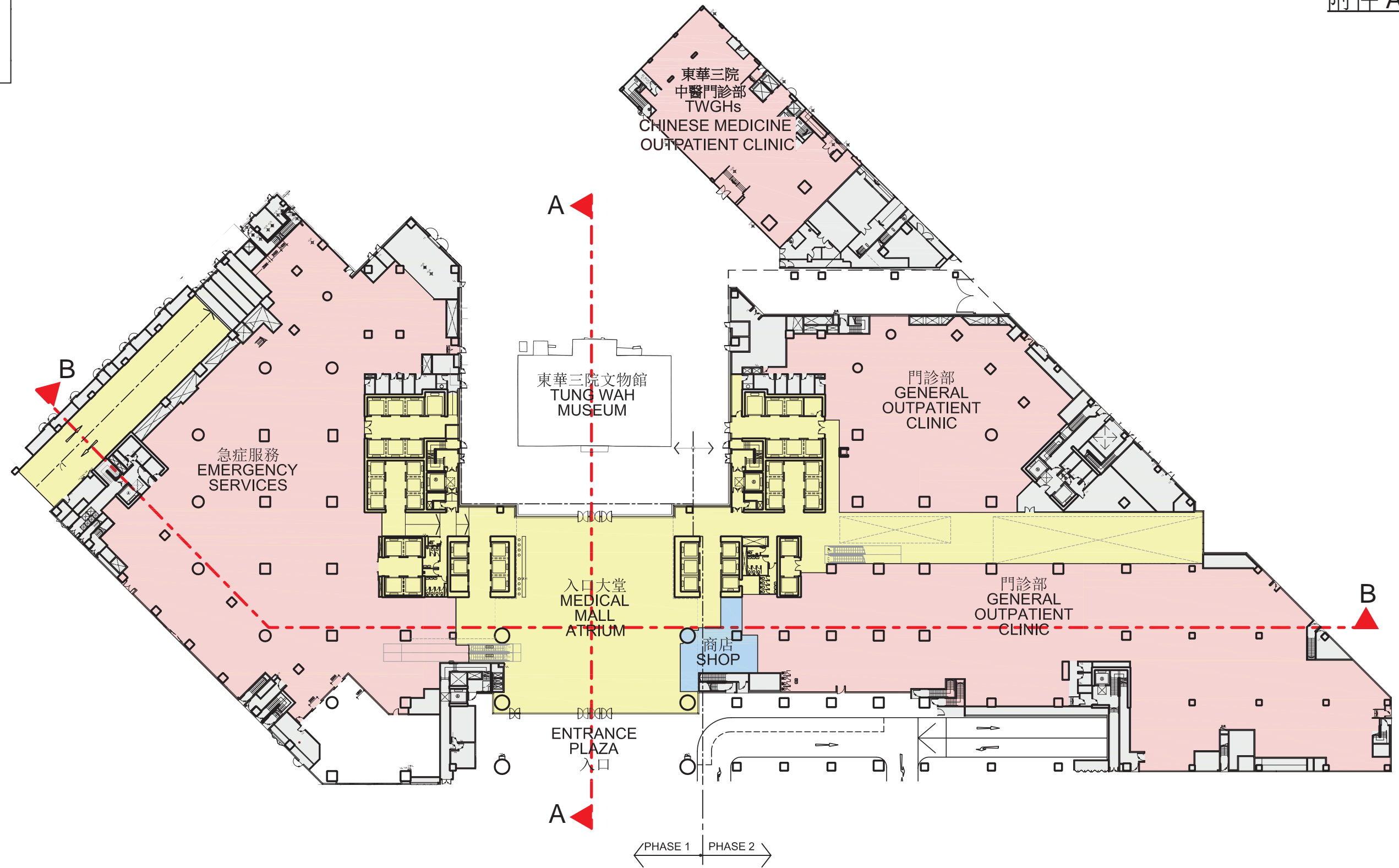


圖例 LEGENDS

- | | | | |
|---|--|---|--|
|  公共區域 PUBLIC AREA |  輔助設施 / 員工設施 ANCILLARY FACILITY / STAFF FACILITY |  機電房 PLANT ROOM |  停車場 CARPARK |
|---|--|---|--|

8013MD
廣華醫院重建計劃
REDEVELOPMENT OF KWONG WAH HOSPITAL

地下層一樓平面圖
B1 FLOOR PLAN



圖例 LEGENDS

- 公共區域
PUBLIC AREA
- 醫療服務
CLINICAL SERVICES
- 輔助設施 / 員工設施
ANCILLARY FACILITY / STAFF FACILITY
- 機電房
PLANT ROOM

8013MD
 廣華醫院重建計劃
 REDEVELOPMENT OF KWONG WAH HOSPITAL

地下平面圖
 G/F FLOOR PLAN



圖例 LEGENDS

- 公共區域
PUBLIC AREA
- 醫療服務
CLINICAL SERVICES
- 輔助設施 / 員工設施
ANCILLARY FACILITY / STAFF FACILITY
- 機電房
PLANT ROOM



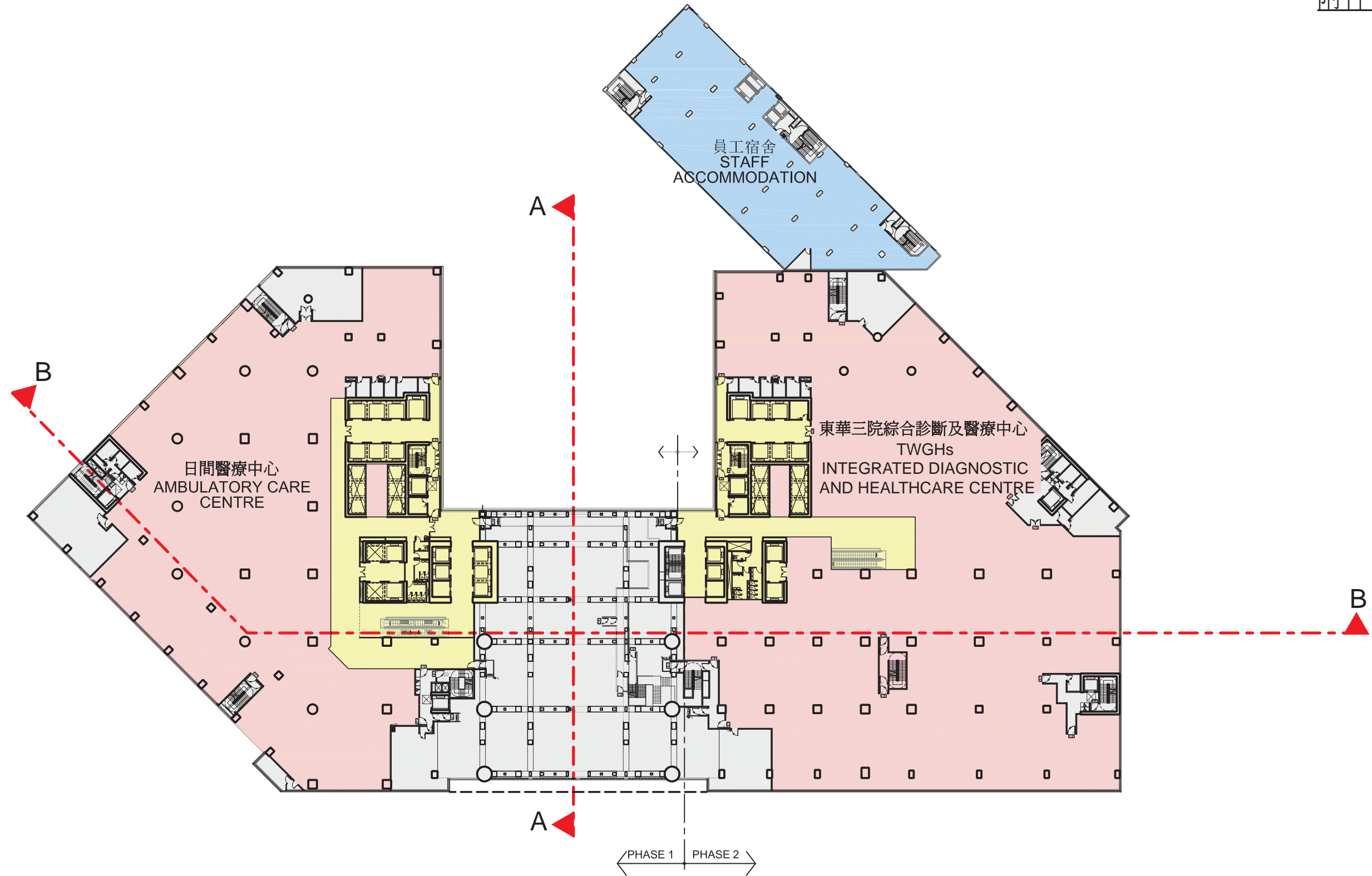
圖例 LEGENDS

- | | | | | |
|---------------------|---------------------------|--|-------------------|---------------------------|
| 公共區域 PUBLIC AREA | 醫療服務 CLINICAL SERVICES | 輔助設施 / 員工設施 ANCILLARY FACILITY / STAFF FACILITY | 機電房 PLANT ROOM | 綠化設施 LANDSCAPING WORKS |
|---------------------|---------------------------|--|-------------------|---------------------------|



圖例 LEGENDS

- | | | | | |
|---------------------|---------------------------|--|-------------------|---------------------------|
| 公共區域 PUBLIC AREA | 醫療服務 CLINICAL SERVICES | 輔助設施 / 員工設施 ANCILLARY FACILITY / STAFF FACILITY | 機電房 PLANT ROOM | 綠化設施 LANDSCAPING WORKS |
|---------------------|---------------------------|--|-------------------|---------------------------|



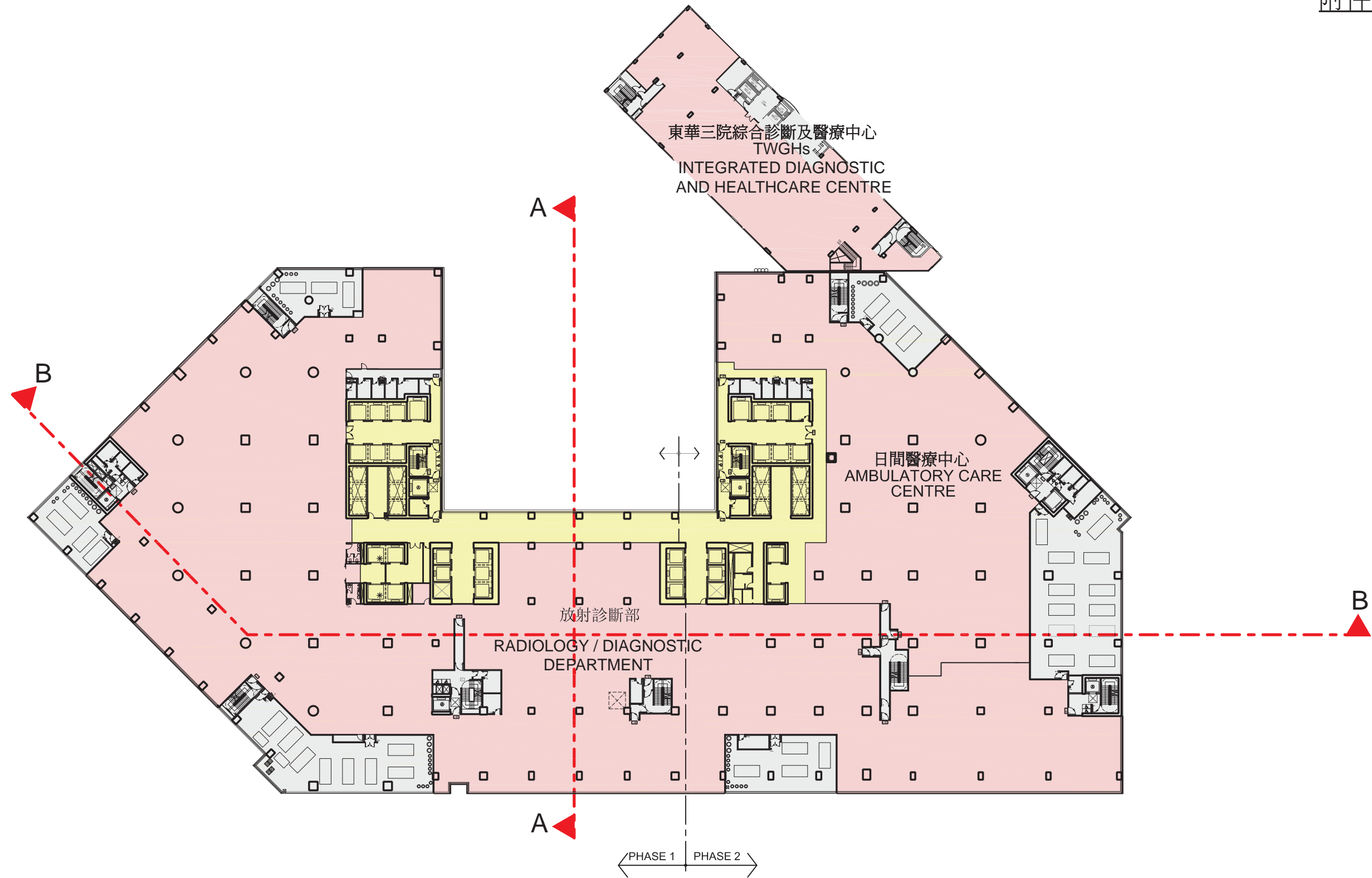
圖例 LEGENDS

- 公共區域
PUBLIC AREA
- 醫療服務
CLINICAL SERVICES
- 輔助設施 / 員工設施
ANCILLARY FACILITY / STAFF FACILITY
- 機電房
PLANT ROOM



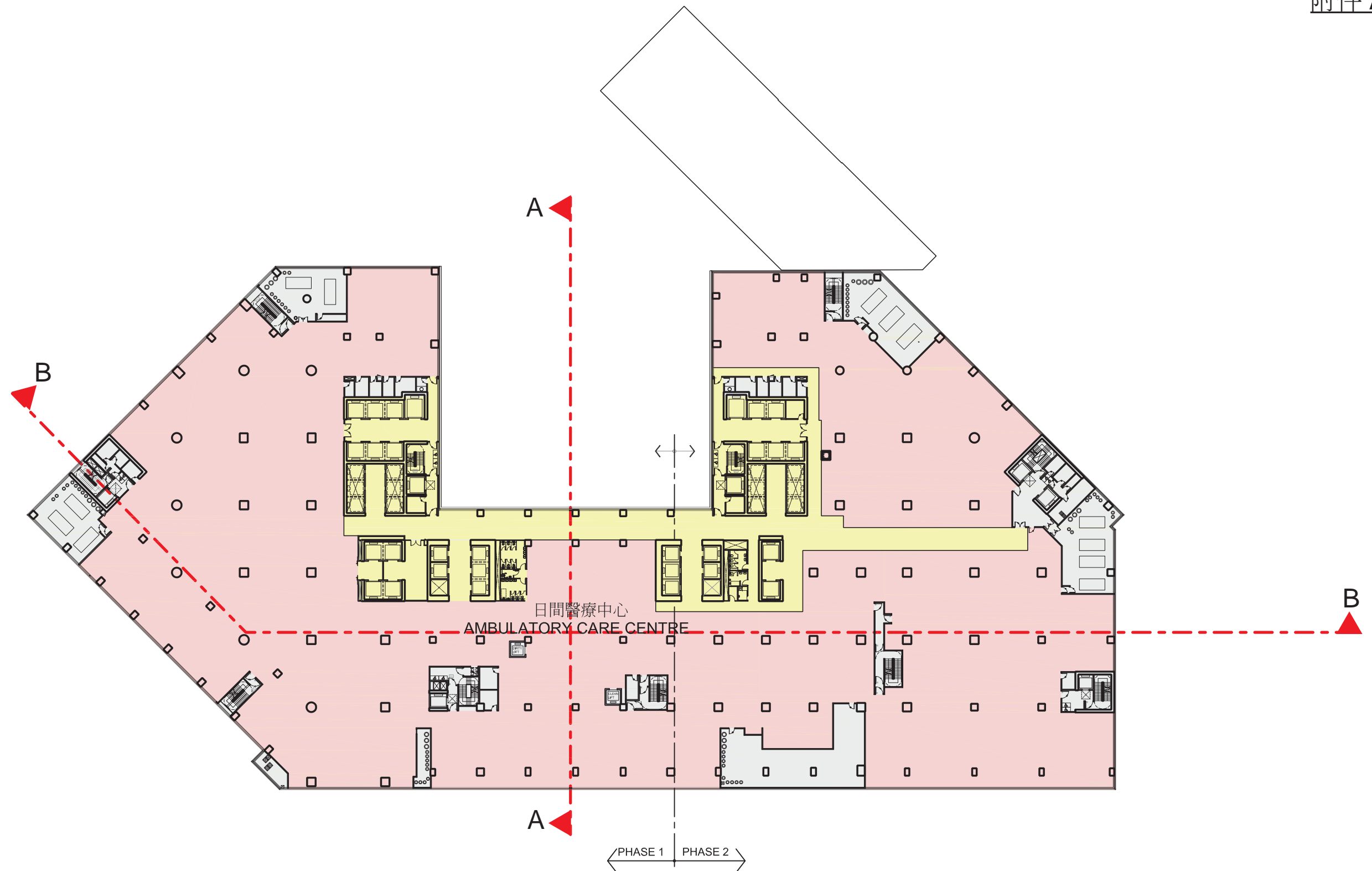
圖例 LEGENDS

- 公共區域 PUBLIC AREA
- 醫療服務 CLINICAL SERVICES
- 輔助設施 / 員工設施 ANCILLARY FACILITY / STAFF FACILITY
- 機電房 PLANT ROOM



圖例 LEGENDS

- 公共區域
PUBLIC AREA
- 醫療服務
CLINICAL SERVICES
- 機電房
PLANT ROOM



圖例 LEGENDS

- 公共區域
PUBLIC AREA
- 醫療服務
CLINICAL SERVICES
- 機電房
PLANT ROOM



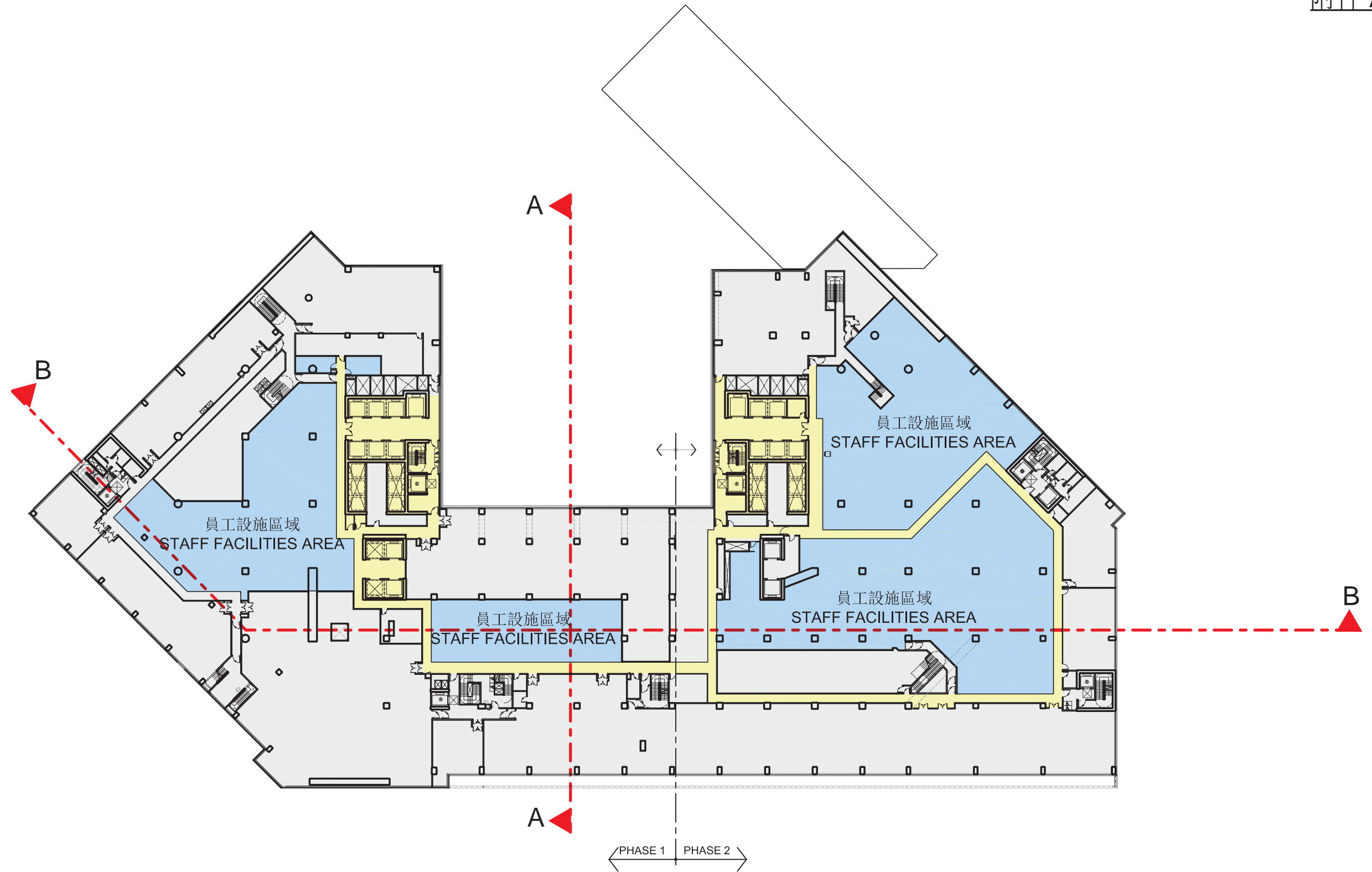
圖例 LEGENDS

- 公共區域
PUBLIC AREA
- 醫療服務
CLINICAL SERVICES
- 輔助設施 / 員工設施
ANCILLARY FACILITY / STAFF FACILITY
- 機電房
PLANT ROOM



圖例 LEGENDS

- 公共區域
PUBLIC AREA
- 醫療服務
CLINICAL SERVICES
- 輔助設施 / 員工設施
ANCILLARY FACILITY / STAFF FACILITY
- 機電房
PLANT ROOM



圖例 LEGENDS

- | | | |
|---|--|---|
|  公共區域 PUBLIC AREA |  輔助設施 / 員工設施 ANCILLARY FACILITY / STAFF FACILITY |  機電房 PLANT ROOM |
|---|--|---|



圖例 LEGENDS

- 公共區域 PUBLIC AREA
- 醫療服務 CLINICAL SERVICES
- 機電房 PLANT ROOM
- 病房 IN-PATIENT WARD
- 綠化設施 LANDSCAPING WORKS







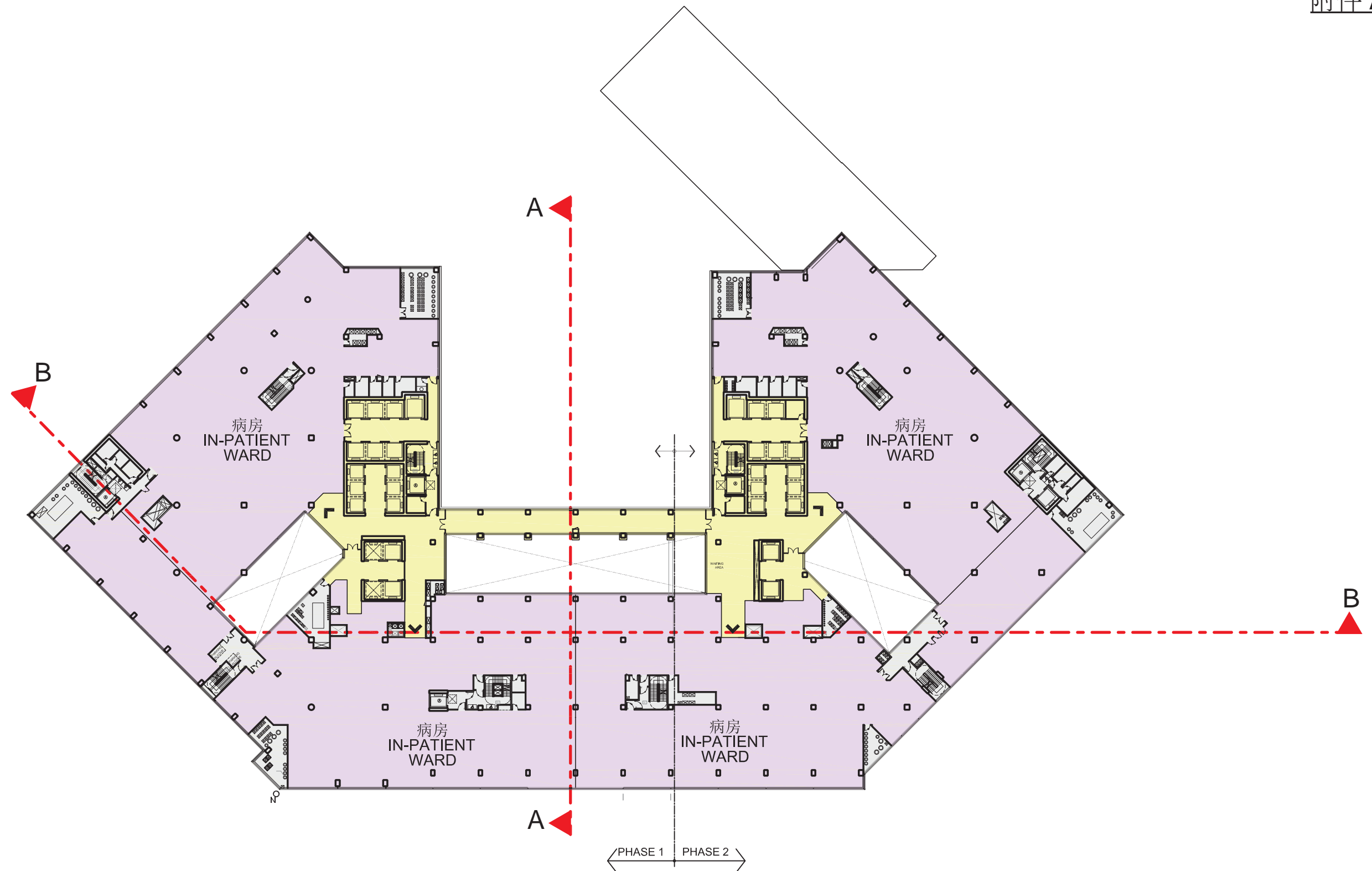
圖例 LEGENDS

- | | | | | |
|---------------------|---------------------------|--|-------------------|---------------------------|
| 公共區域 PUBLIC AREA | 醫療服務 CLINICAL SERVICES | 輔助設施 / 員工設施 ANCILLARY FACILITY / STAFF FACILITY | 機電房 PLANT ROOM | 綠化設施 LANDSCAPING WORKS |
|---------------------|---------------------------|--|-------------------|---------------------------|



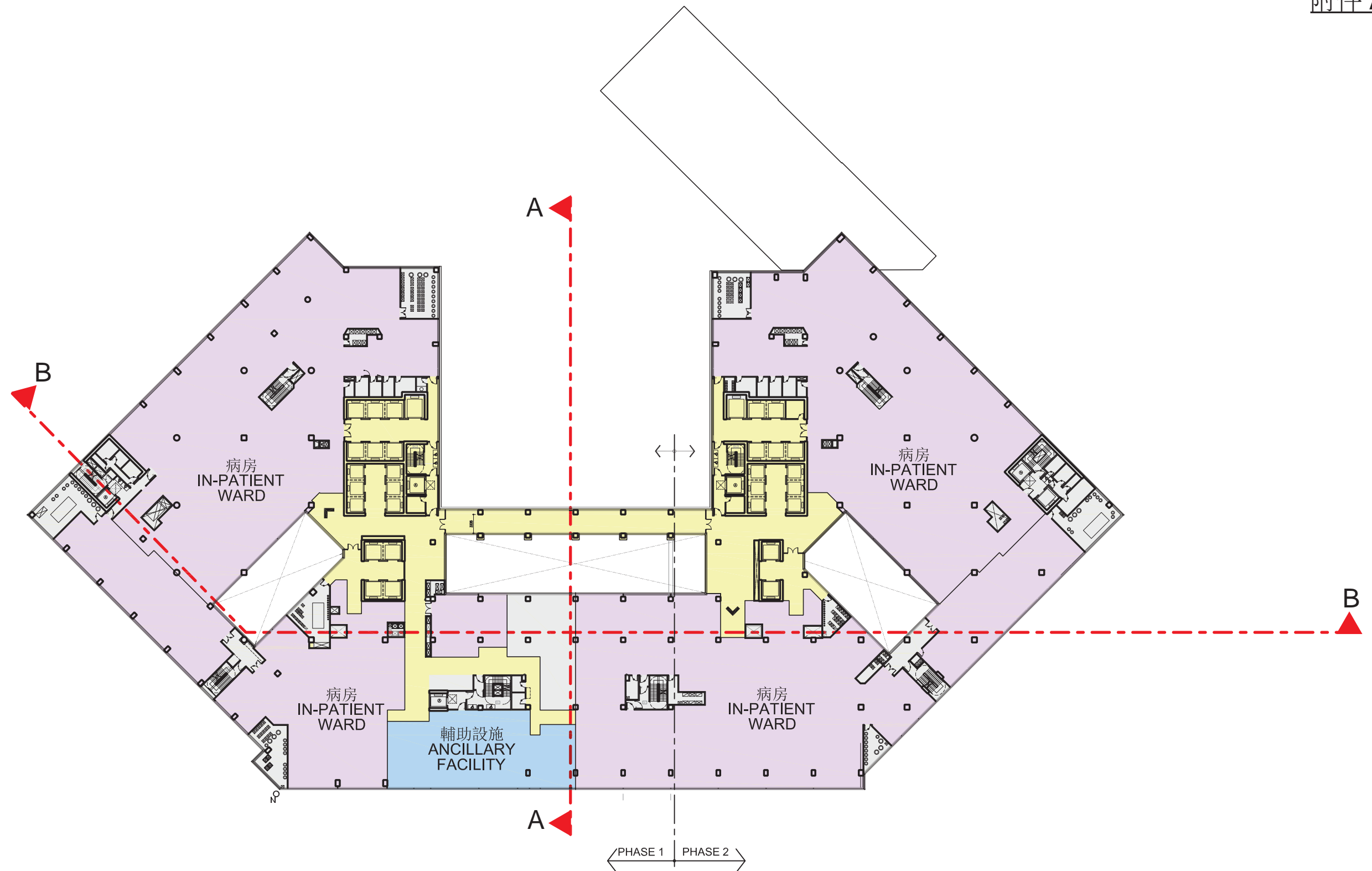
圖例 LEGENDS

- | | | | |
|---|---|---|---|
|  公共區域 PUBLIC AREA |  機電房 PLANT ROOM |  病房 IN-PATIENT WARD |  綠化設施 LANDSCAPING WORKS |
|---|---|---|---|



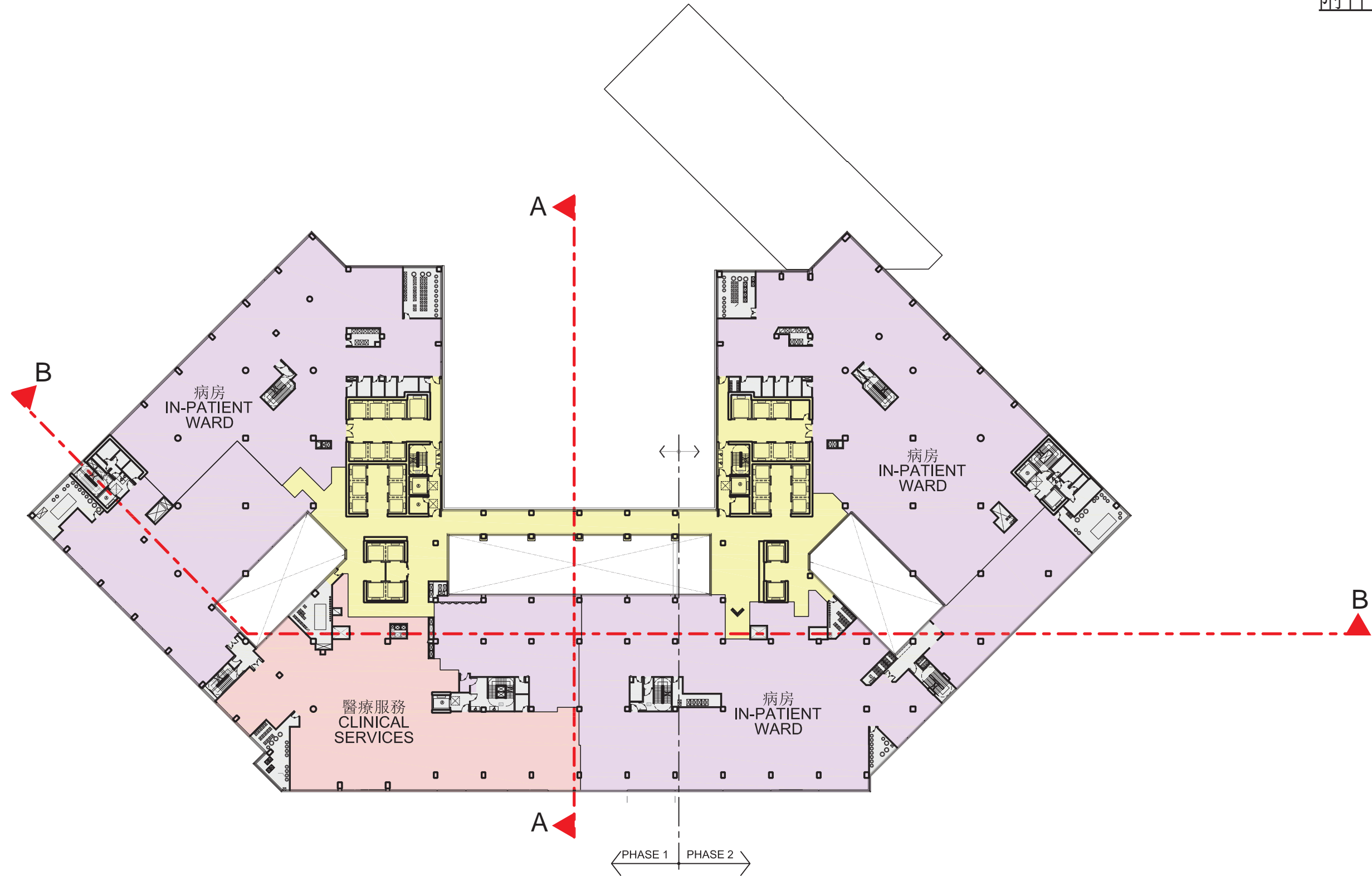
圖例 LEGENDS

- 公共區域 PUBLIC AREA
- 機電房 PLANT ROOM
- 病房 IN-PATIENT WARD



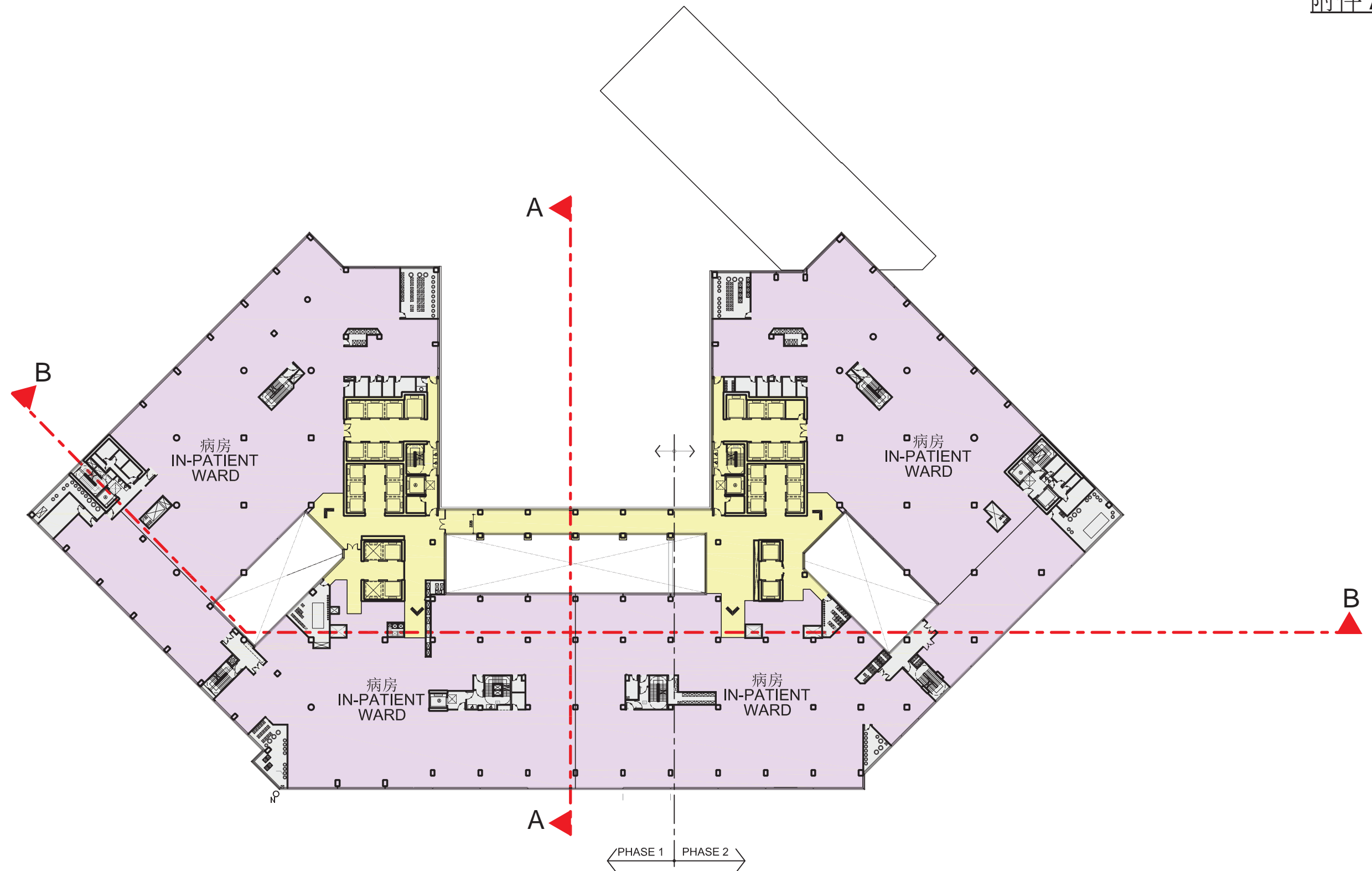
圖例 LEGENDS

- 公共區域
PUBLIC AREA
- 輔助設施 / 員工設施
ANCILLARY FACILITY / STAFF FACILITY
- 機電房
PLANT ROOM
- 病房
IN-PATIENT WARD



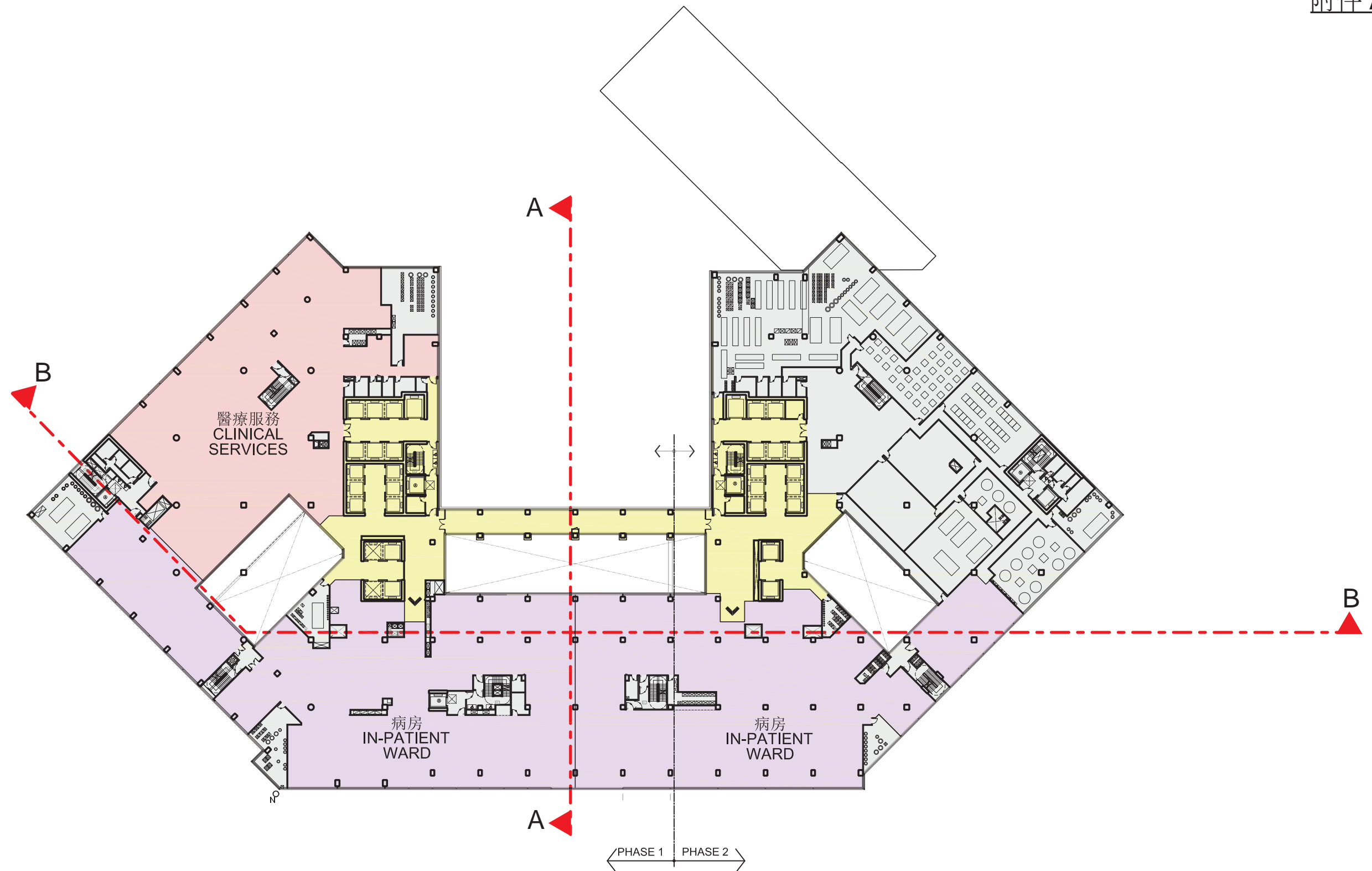
圖例 LEGENDS

- | | | | |
|---|---|--|---|
|  公共區域 PUBLIC AREA |  醫療服務 CLINICAL SERVICES |  機電房 PLANT ROOM |  病房 IN-PATIENT WARD |
|---|---|--|---|



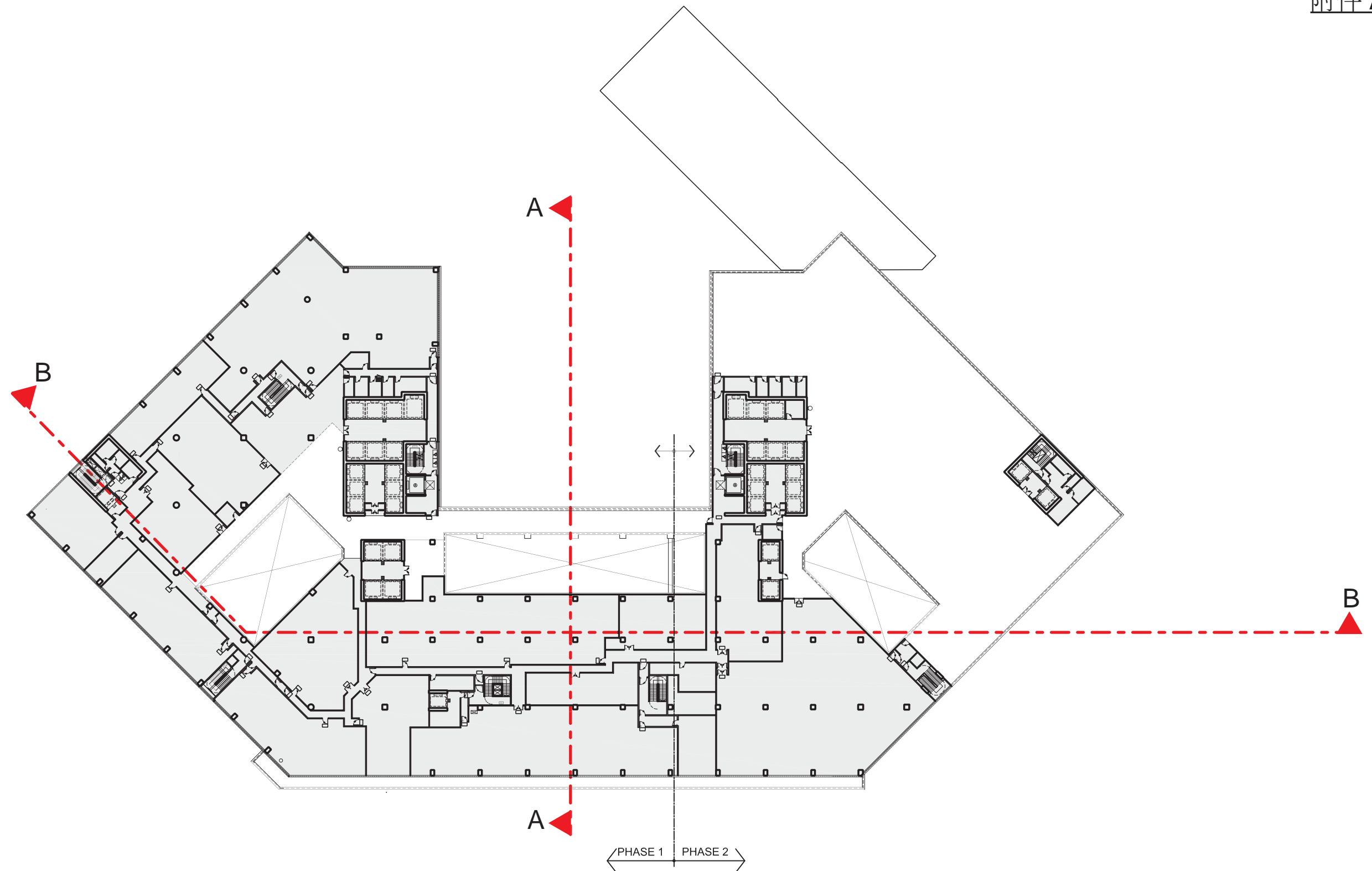
圖例 LEGENDS

- 公共區域 PUBLIC AREA
- 機電房 PLANT ROOM
- 病房 IN-PATIENT WARD



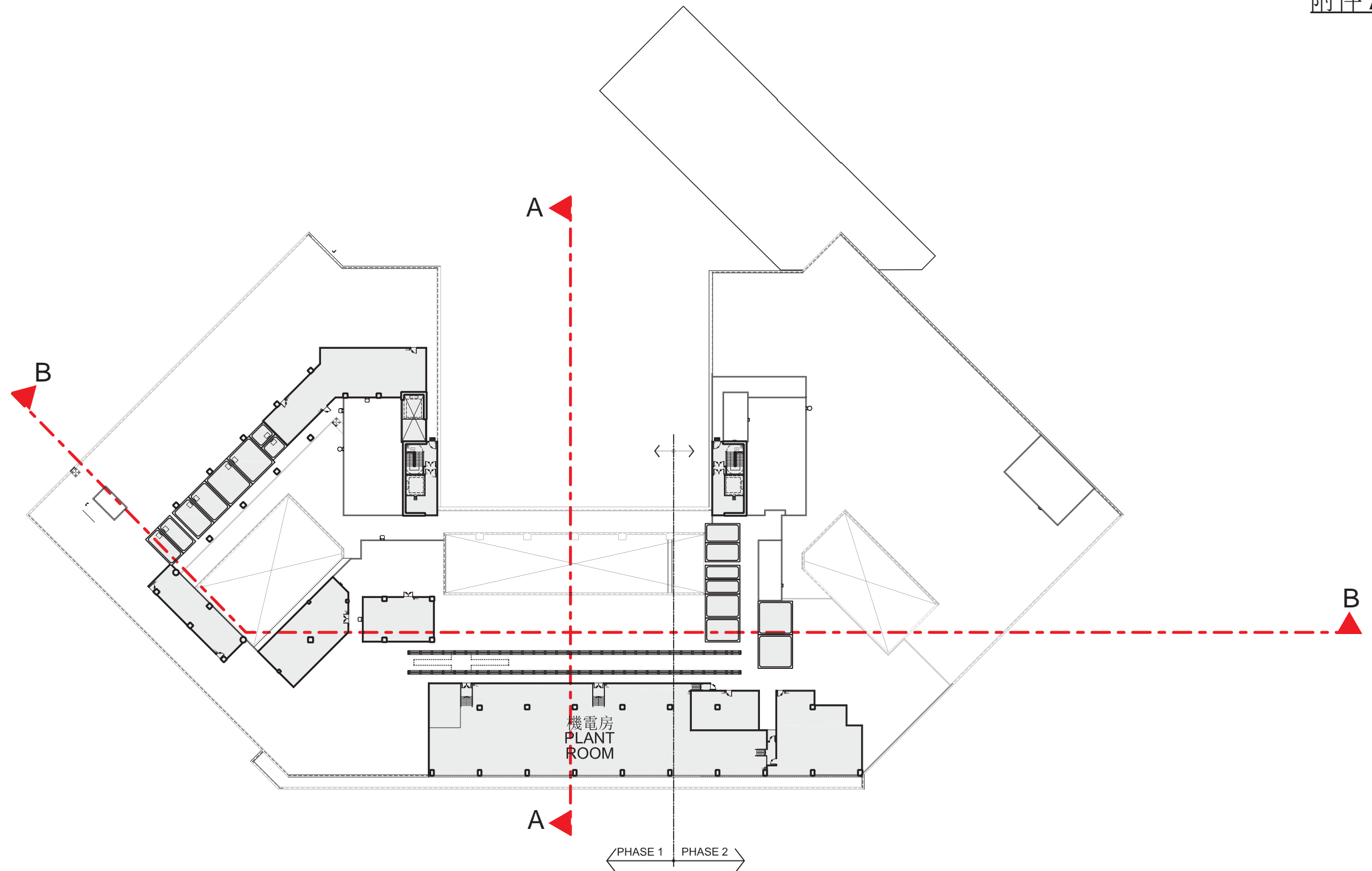
圖例 LEGENDS

- | | | | |
|---|---|--|---|
|  公共區域 PUBLIC AREA |  醫療服務 CLINICAL SERVICES |  機電房 PLANT ROOM |  病房 IN-PATIENT WARD |
|---|---|--|---|



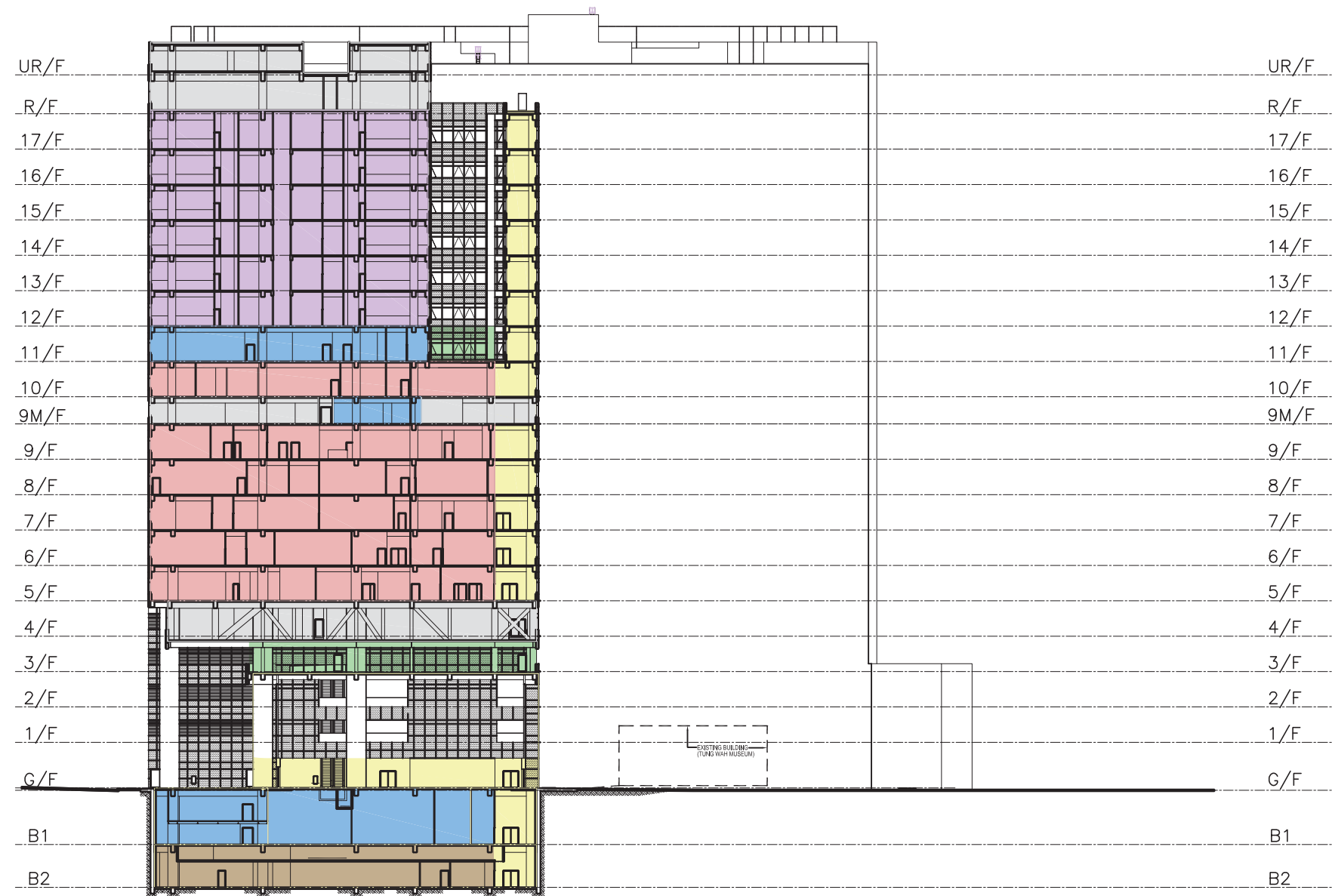
圖例 LEGENDS

-  機電房
PLANT ROOM



圖例 LEGENDS

- 機電房 PLANT ROOM



圖例 LEGENDS

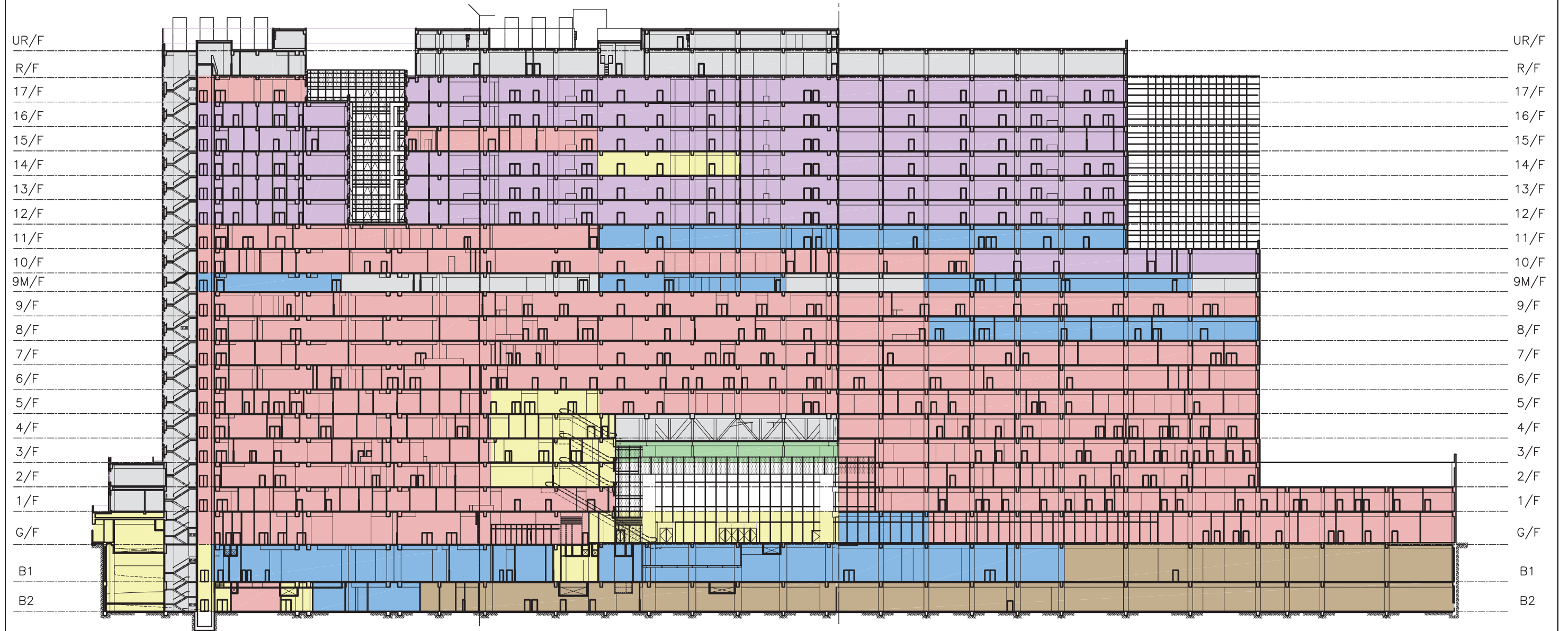
- | | | | | | | |
|---------------------|---------------------------|--|-------------------|-----------------------|---------------------------|----------------|
| 公共區域 PUBLIC AREA | 醫療服務 CLINICAL SERVICES | 輔助設施 / 員工設施 ANCILLARY FACILITY / STAFF FACILITY | 機電房 PLANT ROOM | 病房 IN-PATIENT WARD | 綠化設施 LANDSCAPING WORKS | 停車場 CARPARK |
|---------------------|---------------------------|--|-------------------|-----------------------|---------------------------|----------------|

8013MD
 廣華醫院重建計劃
 REDEVELOPMENT OF KWONG WAH HOSPITAL

剖面圖 “A-A”
 SECTION PLAN “A-A”



PHASE 1 PHASE 2
← →



圖例 LEGENDS

- | | | | | | | |
|---------------------|---------------------------|--|-------------------|-----------------------|---------------------------|----------------|
| 公共區域 PUBLIC AREA | 醫療服務 CLINICAL SERVICES | 輔助設施 / 員工設施 ANCILLARY FACILITY / STAFF FACILITY | 機電房 PLANT ROOM | 病房 IN-PATIENT WARD | 綠化設施 LANDSCAPING WORKS | 停車場 CARPARK |
|---------------------|---------------------------|--|-------------------|-----------------------|---------------------------|----------------|

8013MD
 廣華醫院重建計劃
 REDEVELOPMENT OF KWONG WAH HOSPITAL

剖面圖 “B-B”
 SECTION PLAN “B-B”