



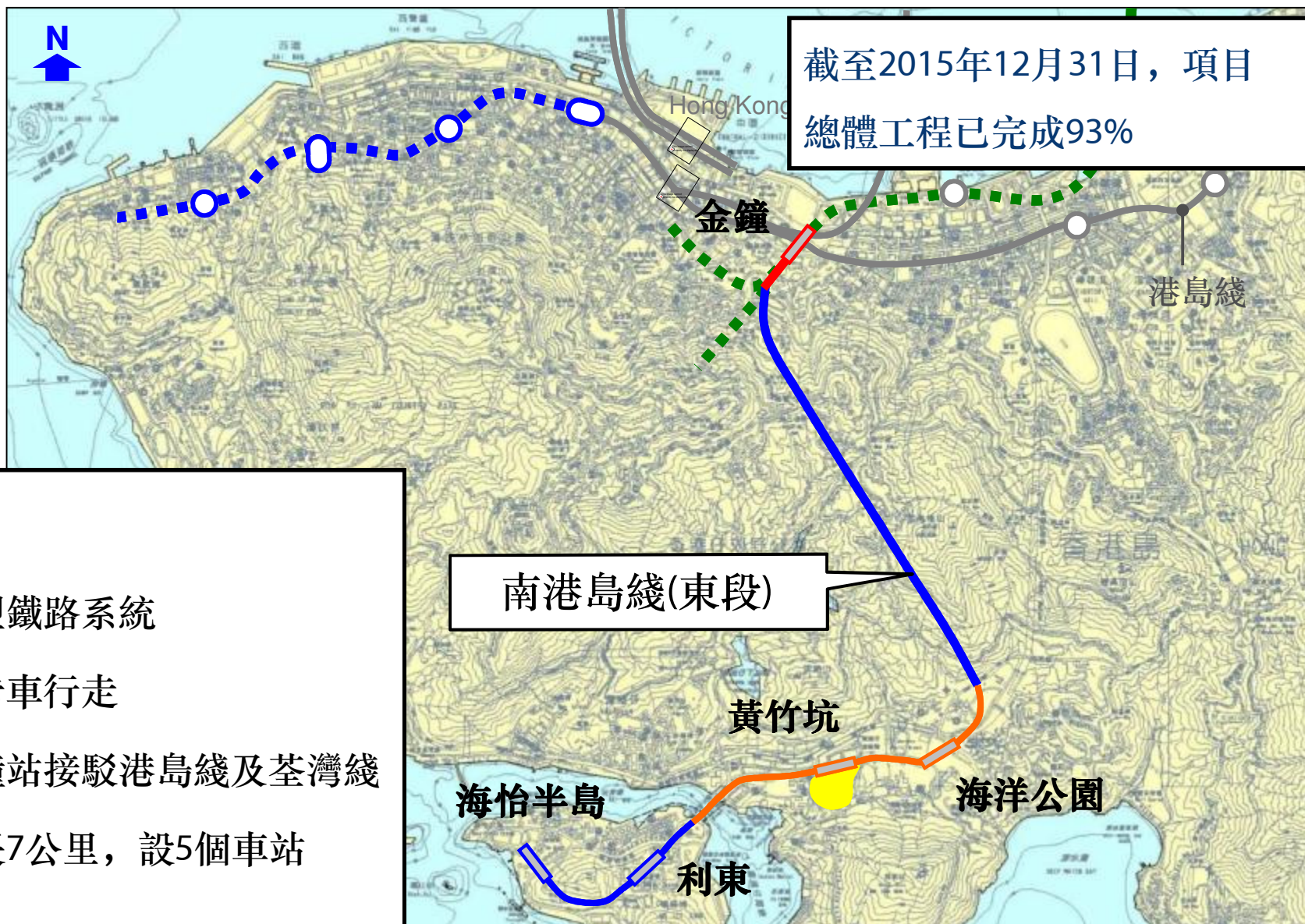
# 南港島綫(東段)項目進展

(截至2015年12月31日)

立法會交通事務委員會  
鐵路事宜小組委員會

2016年2月22日

# 南港島綫(東段)概覽



## 特色

- 中型鐵路系統
- 三卡車行走
- 金鐘站接駁港島綫及荃灣綫
- 全長7公里，設5個車站

# 海洋公園站、黃竹坑站及黃竹坑車廠



海洋公園站、黃竹坑站和黃竹坑車廠的結構、裝修及機電工程已完成

# 利東站及海怡半島站



利東站：B出入口的豎井結構工程大致完成



海怡半島站：車站出入口結構工程大致完成



利東站：裝修及機電工程現正進行



海怡半島站：裝修及機電工程現正進行

# 軌道相關工程及列車測試



金鐘站至海怡半島站的軌道鋪設工程已完成



車廠內的所有軌道範圍及由金鐘站至海怡半島站的軌道已通電



列車已於二零一五年四月起在黃竹坑站與海怡半島站之間的行車軌道上進行測試



列車測試於二零一六年二月起伸延至黃竹坑站與金鐘站之間的軌道

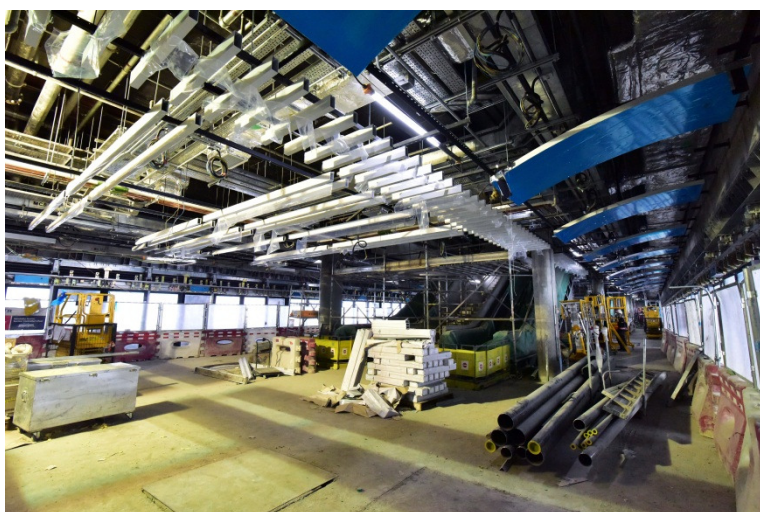
# 金鐘站擴建工程



港島綫隧道支撐架挖掘工程已完成



明挖回填挖掘工程大致完成



車站結構、裝修及機電工程現正進行



金鐘站平台花園層建造工程現正進行

## 金鐘站擴建工程的挑戰

- 金鐘站擴建工程、特別是早前的支撐架挖掘工程，一直面對艱巨的挑戰
- 在工程團隊不斷努力下，支撐架挖掘工程經已完成
- 金鐘站餘下的工程，包括車站結構、裝修及機電工程，仍存在挑戰，港鐵公司會繼續與承建商緊密合作，以確保有足夠的人手供應令工程得以順利進行

# 主要基建工程



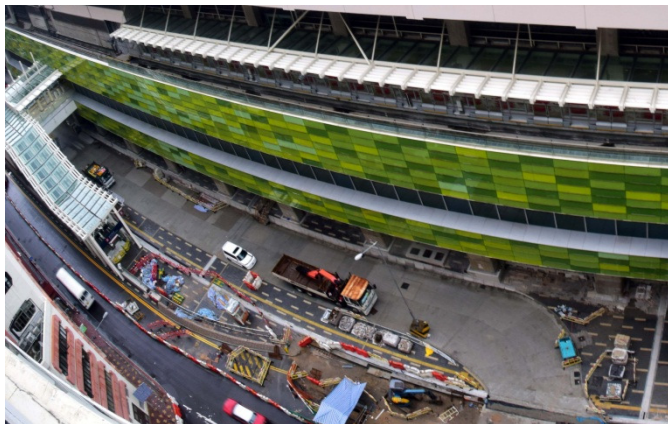
鴨脷洲橋道與怡南路交界行人天橋



鴨脷洲徑與鴨脷洲橋道交界處  
道路改善工程



黃竹坑明渠改建工程



黃竹坑公共運輸設施



連接香港仔海峽海濱長廊  
的行人通道



黃竹坑行人天橋



## 總結

- 海洋公園站、黃竹坑站和黃竹坑車廠現已進入籌備營運階段，而於鴨脷洲的建造工程亦正穩步推展
- 所有軌道鋪設工程已完成，列車測試於二零一六年二月起，伸延至黃竹坑站與金鐘站之間的軌道上進行
- 即使餘下工程、特別是金鐘站的擴建工程，仍然面對挑戰，南港島綫（東段）維持以二零一六年年底為目標通車日期

謝謝