



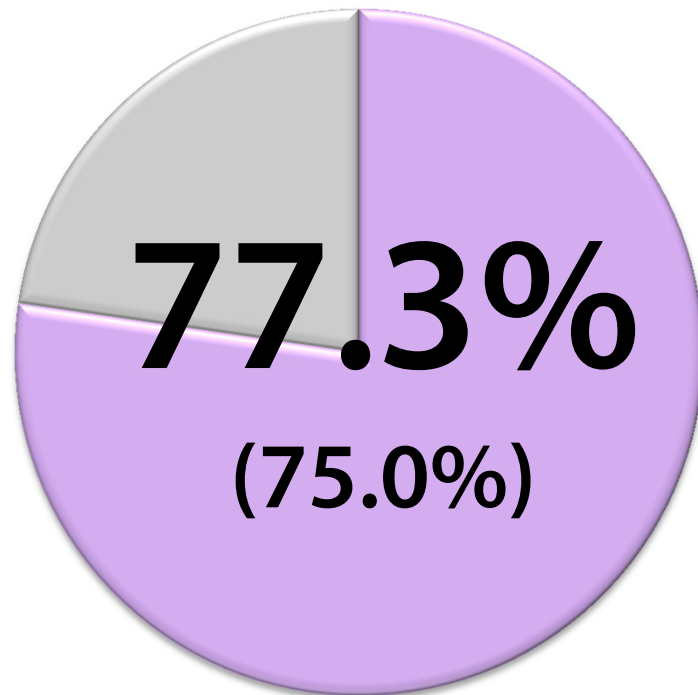
廣深港高速鐵路(香港段)項目進度

立法會交通事務委員會
鐵路事宜小組委員會

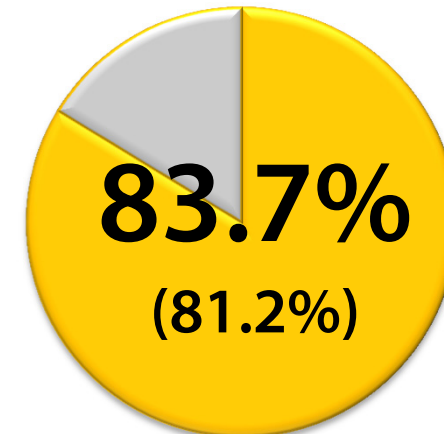
2016年2月22日

工程進度 (截至2016年1月31日)

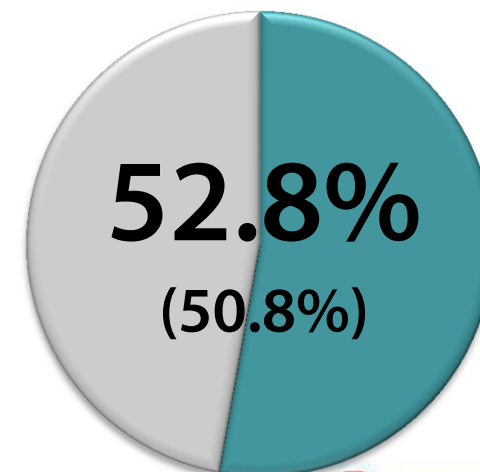
整體工程完成



土木工程整體完成

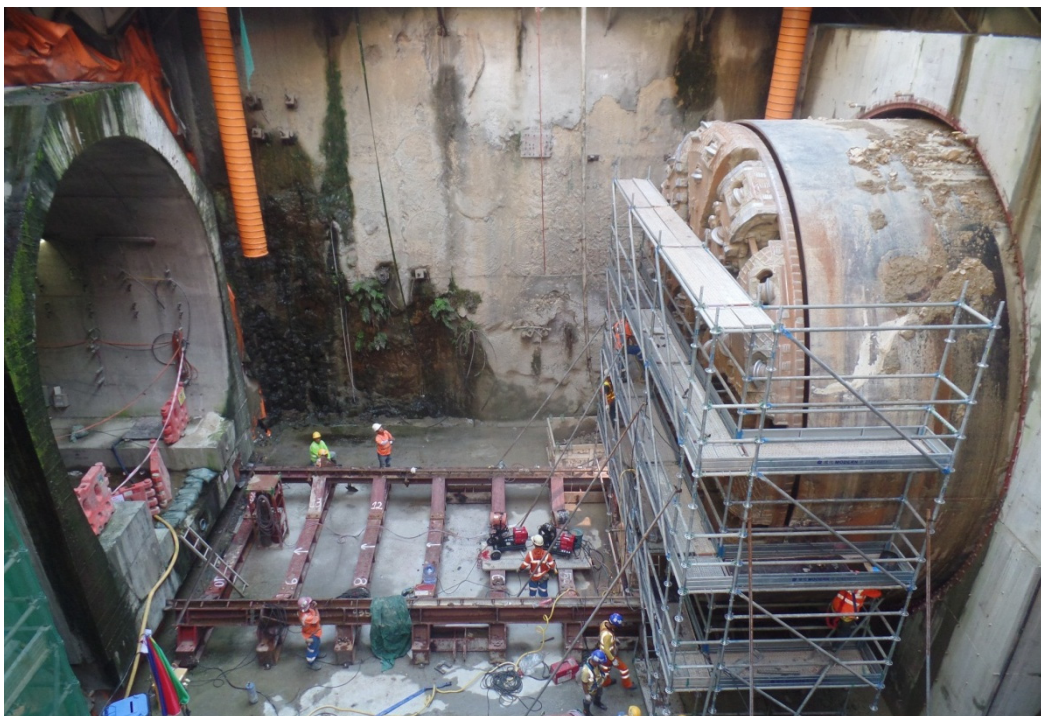


機電工程整體完成



* 括弧內為預計進度

主要工程進度 - 隧道段



11月4日 - 工程合約 826 皇崗至米埔
跨境段隧道南行綫貫通



12月12日 - 工程合約 823A 大江埔至
謝屋村段北行綫隧道貫通

全長26公里高鐵香港段隧道已於2015年12月12日全綫貫通

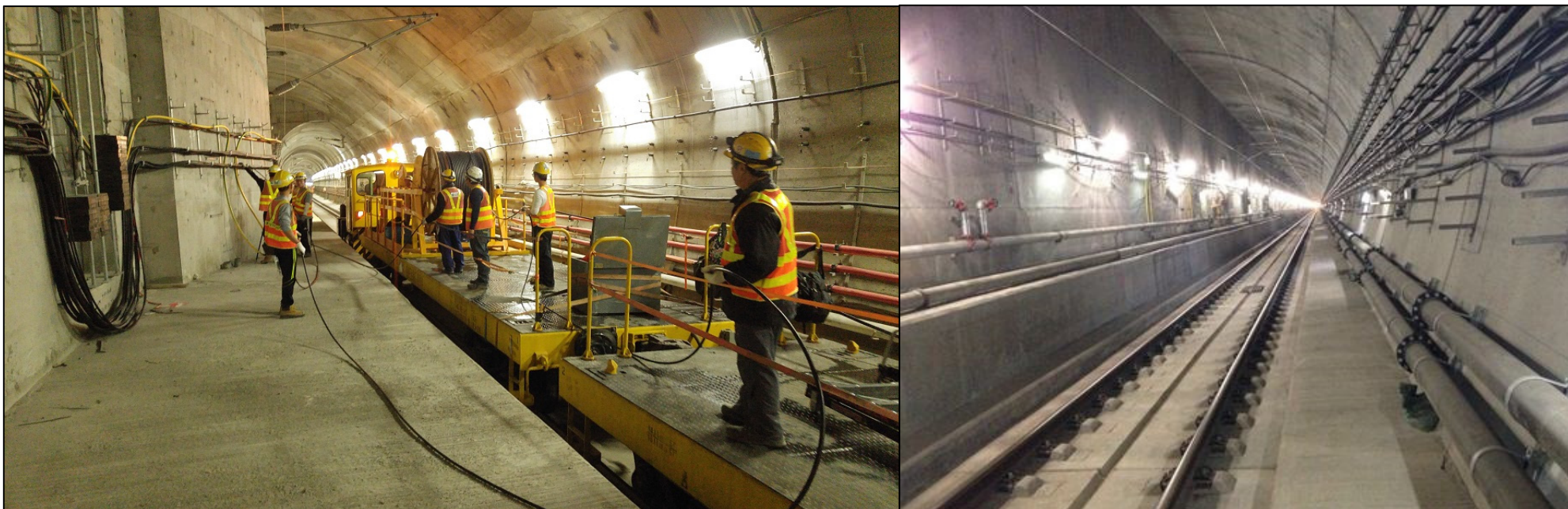
主要工程進度- 隧道段土木工程

- 隧道挖掘工程完成後，鋪設路軌、架空電纜、信號系統及通訊系統等相關工程逐步沿隧道推展
- 總長 72.8公里的軌道當中，超過 65% 的軌道已鋪設
- 7 座通風樓當中有 5 座的結構工程完成，其餘 2 座亦分別完成約 83.7% 及 99.2%
- 石崗列車停放處及緊急救援處內部裝修工序大致完成



主要工程進度- 隧道段機電工程

- 通風樓內的屋宇設備安裝工序完成 71.5%
- 隧道內通風系統及風槽，以及通訊設備的安裝工序，正繼續在 6 座通風樓進行
- 23 組位於各通風樓與及石崗列車停放處達11,000 伏特的變壓裝置已完成通電



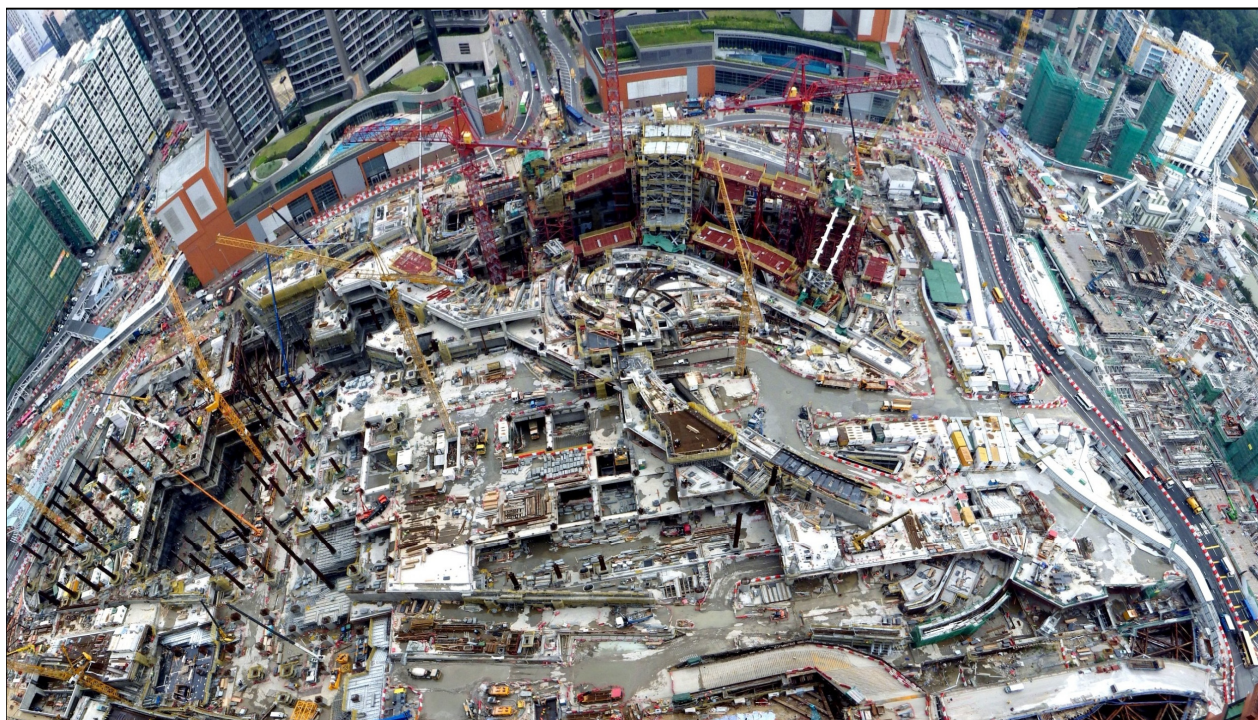
主要工程進度- 西九龍總站入口結構工程

- 9 組永久支撐頂部鋼架經已全部完成安裝
- 臨時鋼結構裝嵌全部完成；永久鋼結構裝嵌完成 62.8% (vs. 36.5%)
- 12 組 V 字型橫樑當中，7 組已於1月完成裝嵌，預計所有 V 字型橫樑的裝嵌工序可於2016年第二季完成



主要工程進度- 西九龍總站土木工程

- 總站整體挖掘工程完成 97.8%，混凝土結構工程完成 73.1%，而預期進度分別為 97.6% 及 70.3%
- 預計總站內的爆破工程可於2016年首季完成



主要工程進度- 西九龍總站機電工程

- 總站內 28.2% 的總樓面面積已移交予機電承建商施工
- 安裝屋宇設備、自動扶手電梯及升降機等設施在站內各樓層繼續進行
- 西九龍總站屋宇設備完成41.3%

