

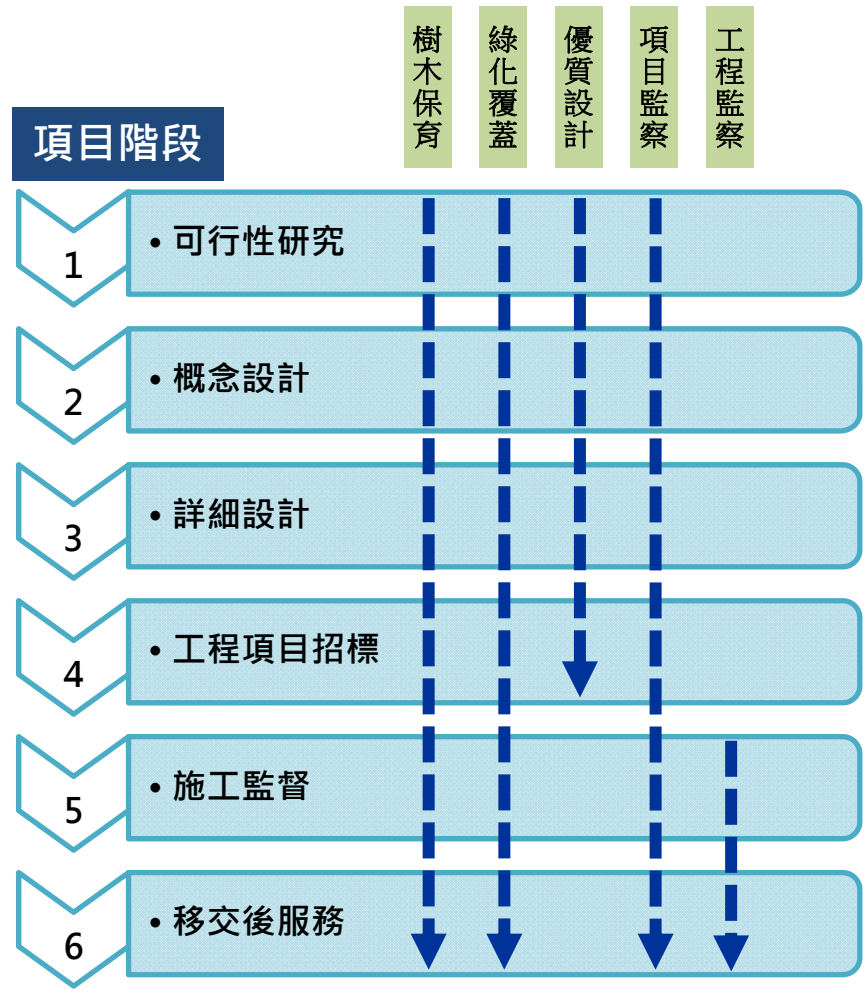


立法會發展事務委員會

在建築署開設一個總園境師常額職位的建議

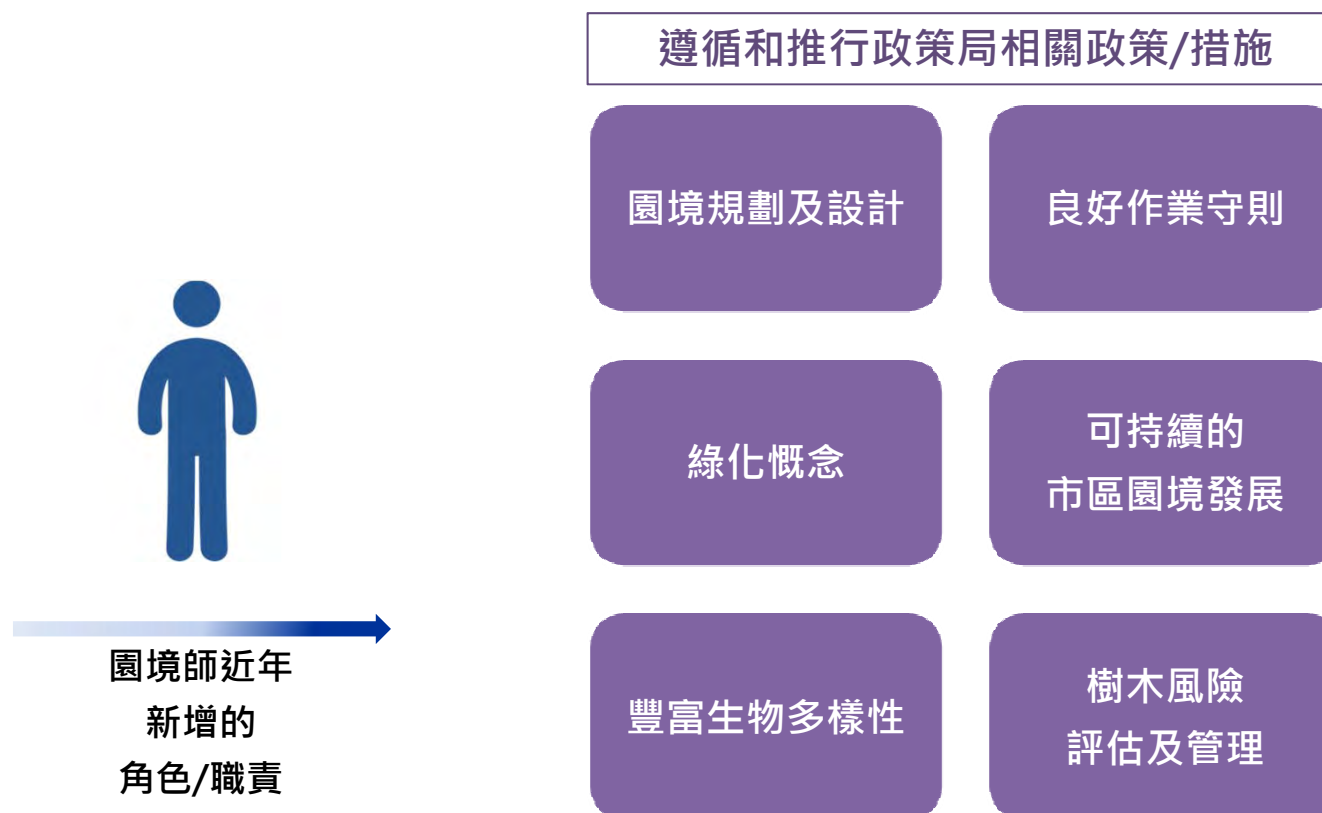


1. 建築署園境師的職責 (過往/行常)



2. 建築署園境師的職責 (近年新增)

- 自發展局工務科之下的綠化、園境及樹木管理組於2010年成立以來，新的策略性綠化、園境及樹木管理政策相應增加。



3. 建築署近年的園境措施和政策

園境措施和政策

建築物與園境建築的融合

綠色建築和可持續發展

共融空間設計

生物多樣性

地方營造

4. 建築署近年完成的項目

園境措施和策

建築物與園境建築
的融合

綠色建築和可持續
發展

共融空間設計

生物多樣性

地方營造

政府公共大樓 - 位於庇利街的九龍城政府合署



4. 建築署近年完成的項目

園境措施和
政策

建築物與園境建築
的融合

綠色建築和可持續
發展

共融空間設計

生物多樣性

地方營造

海濱區 – 觀塘海濱長廊



4. 建築署近年完成的項目

園境措施和
政策

建築物與園境建築
的融合

綠色建築和可持續
發展

共融空間設計

生物多樣性

地方營造

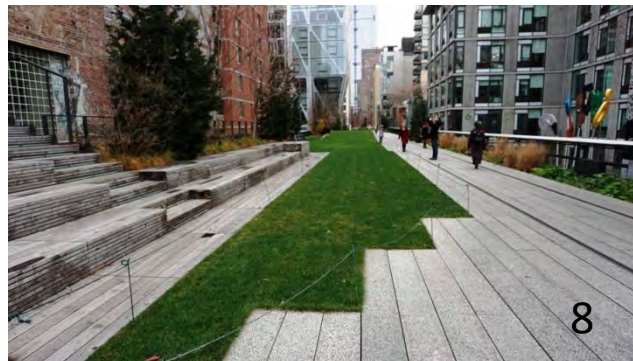
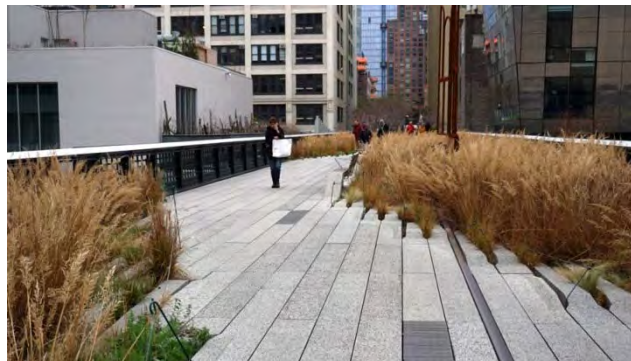
公共空間 – 愛秩序灣公園



5. 園境項目的國際範例

紐約空中鐵道公園 High Line Park

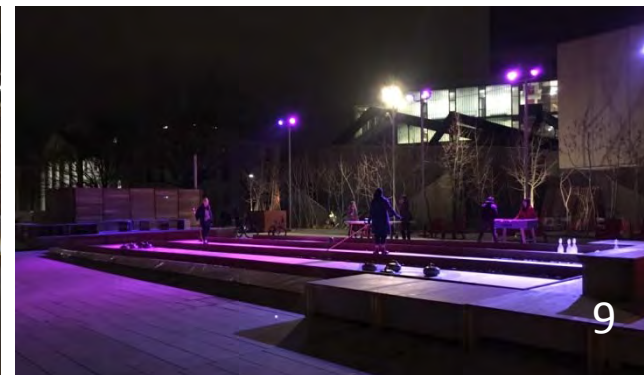
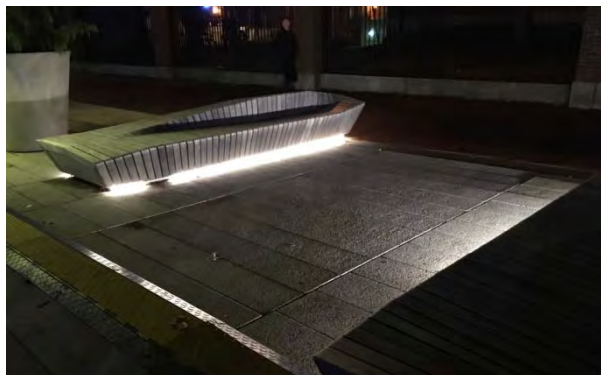
- 棄用的紐約中央鐵路西區線一個高架橋上的綠道和帶狀公園。
- 2006年開始對這段廢棄鐵路進行活化。
- 活化計劃振興了公園附近的房地產業，每年吸引著數以百萬計的遊客來參觀。



5. 園境項目的國際範例

哈佛大學廣場 Harvard Plaza

- 公共空間與地方營造的範例
- 靈活空間運用，提倡本地團體參與，美食車及豐富展覽藝術表演活動
- 傳統與當代園境設計相配合
- 教育與旅遊活動相融



5. 園境項目的國際範例

大阪難波公園購物廣場 Namba Park

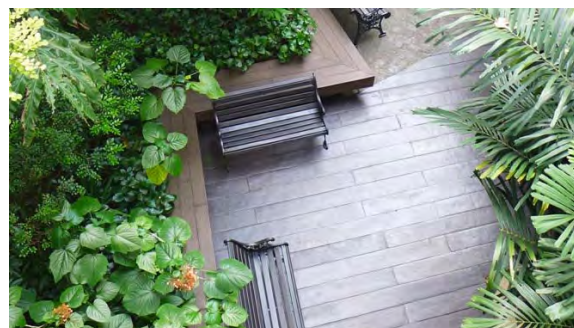
- 大型市區綠化天台公園，將自然元素帶入城市中心
- 八層高園境平台與建築設計互動
- 商業與公共空間共融



5. 園境項目的國際範例

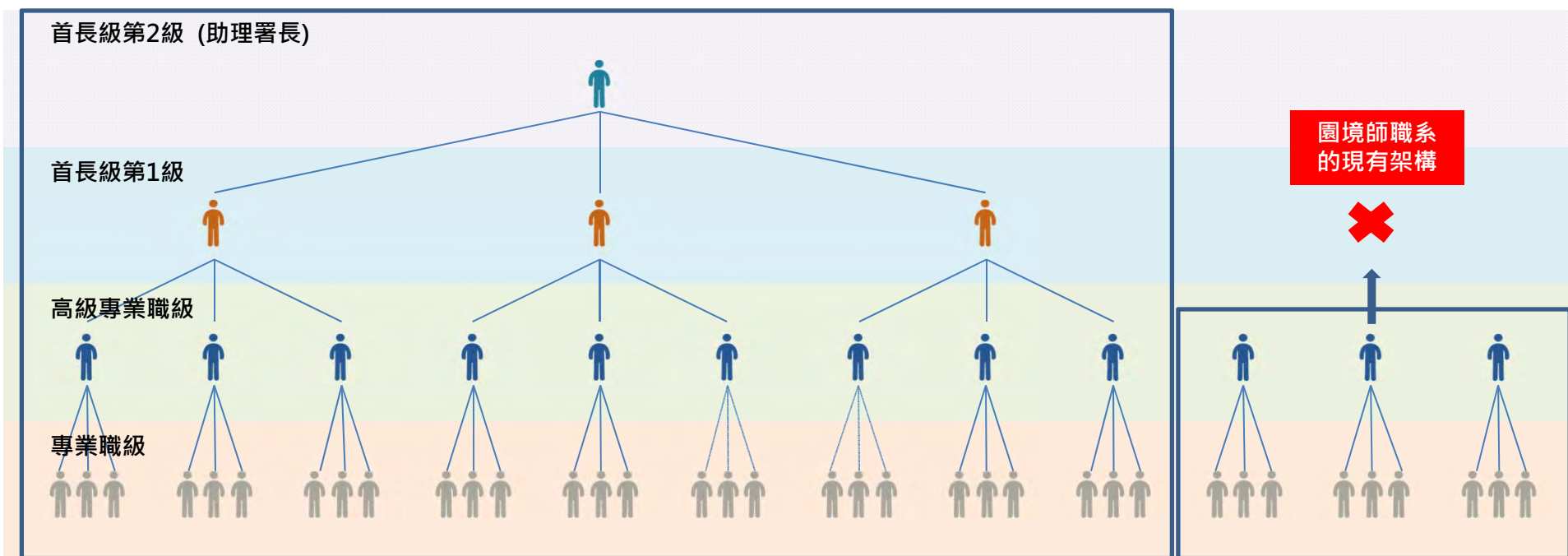
新加坡邱德拔醫院 (Khoo Teck Puat Hospital)

- 將可持續發展理念應用於花園，創造一個治療的環境
- 以人和大自然為本的園景設計和治療花園
- 提供舒緩和有助復原的寧靜環境



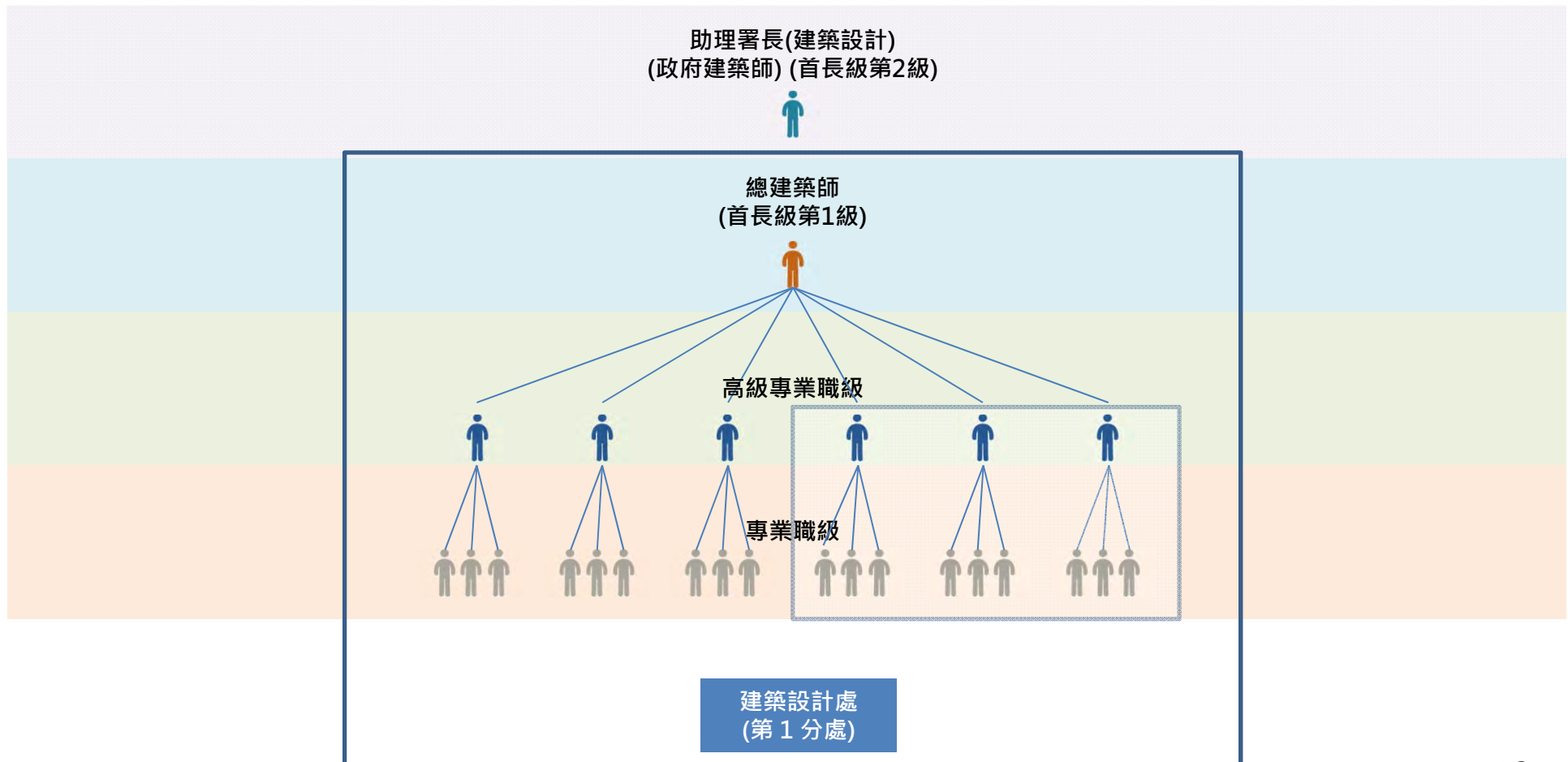
6. 建築署專業職系現有架構

其他專業職系的現有架構
(建築師/結構工程師/工料測量師/屋宇裝備工程師/
屋宇保養測量師)



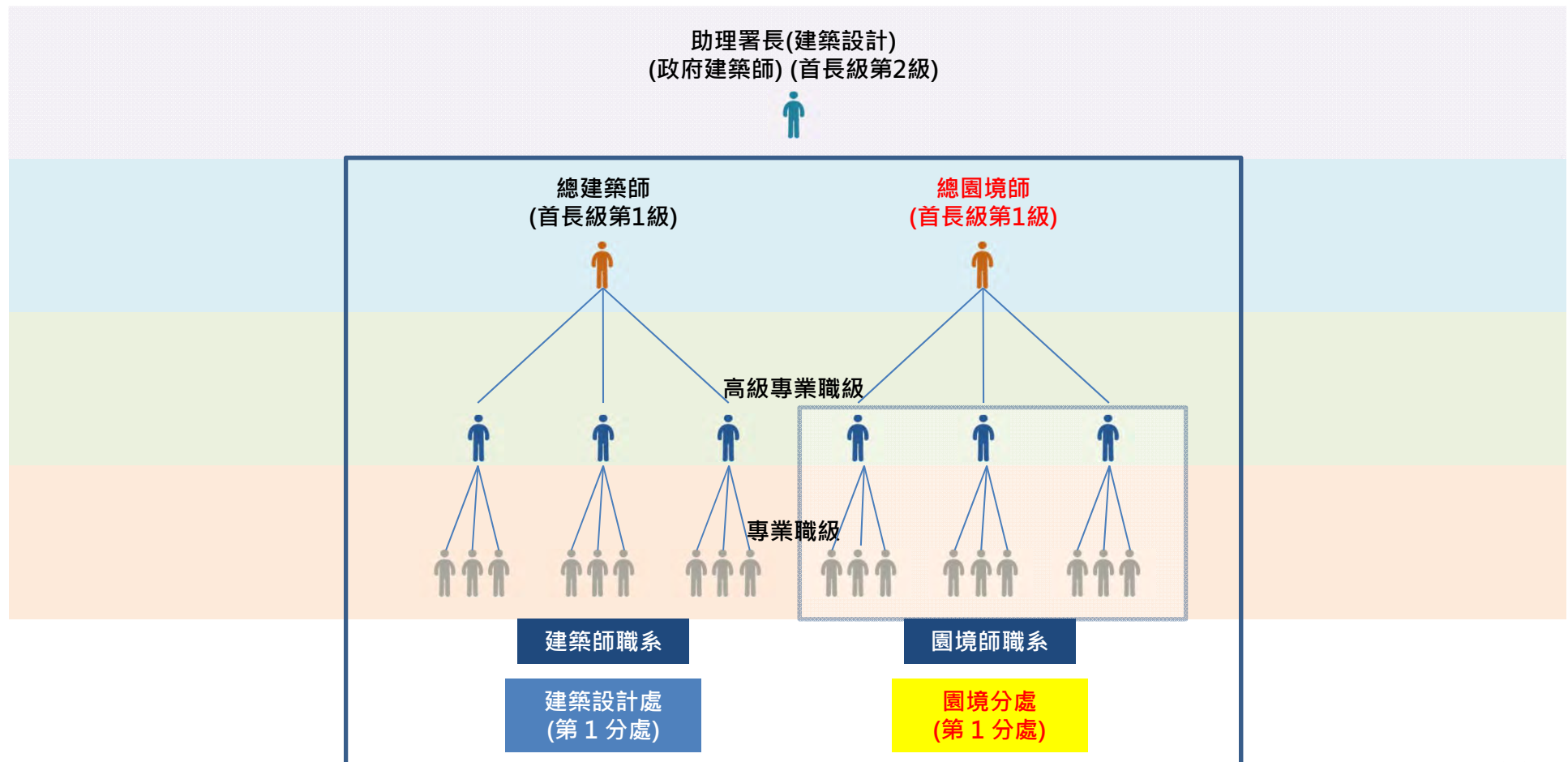
7. 建築設計處(第 1 分處) 的現有人手資源編制

- 園境師現時納入總建築師(首長級第1級)轄下管理。



8. 建築設計處(第1分處)增設總園境師後的人手資源編制

建築設計處轄下新設的園境分處的擬議組織圖



9. 建築署現時仍在設計階段的園境項目例子

九龍城區啟德站車站廣場

- 大型休憩用地項目佔地12公頃
- 這個項目的綠化覆蓋率達40%
- 廣植林木
- 特殊的園藝和樹藝護養要求



5. The Zoning

The Station Square is divided into several thematic zones for effective planning in consideration of the vast size of the site and different natures of the neighborhood.



謝謝