



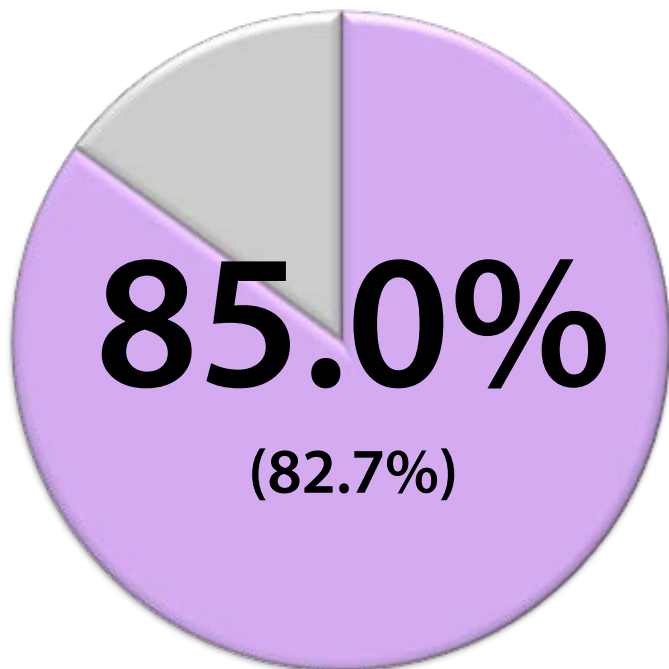
# 廣深港高速鐵路(香港段)項目進度 截至2016年10月31日

立法會交通事務委員會  
鐵路事宜小組委員會

2016年12月9日

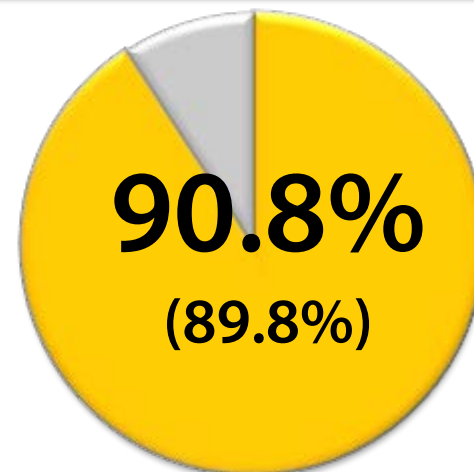
# 整體項目工程進度 (截至2016年10月底)

## 整體工程完成

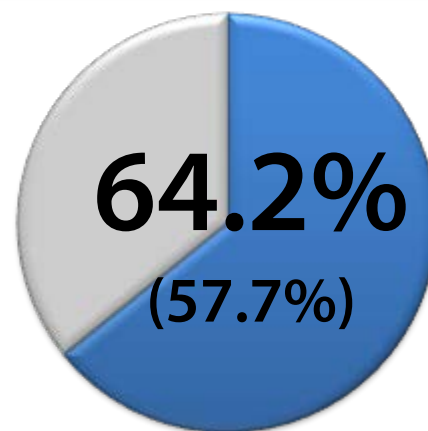


備註：弧內的百分比為該項工程以2018年第三季完工時間表的預計進度

## 土木工程整體完成



## 機電工程整體完成

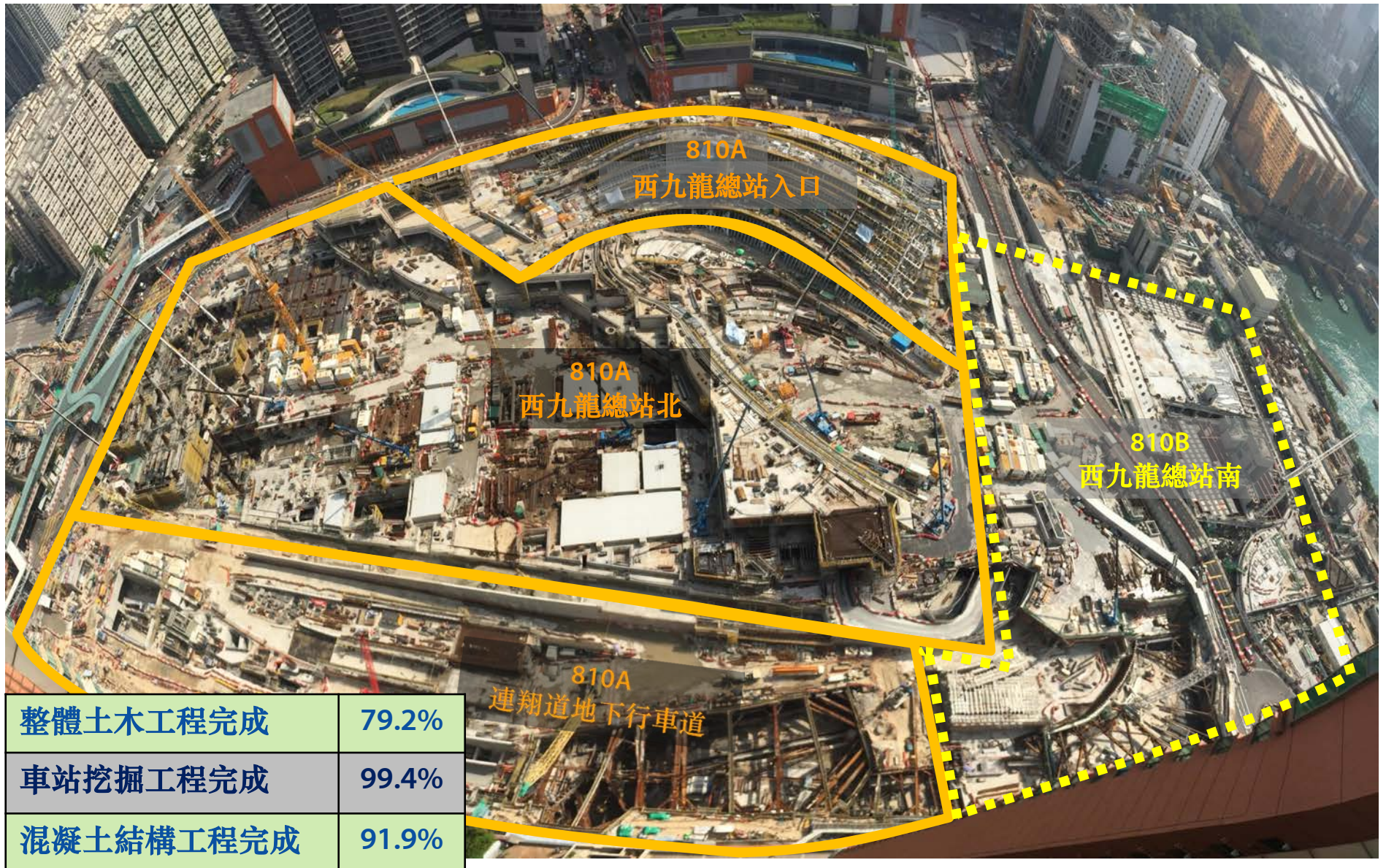


# 工程進度 (截至2016年10月底)



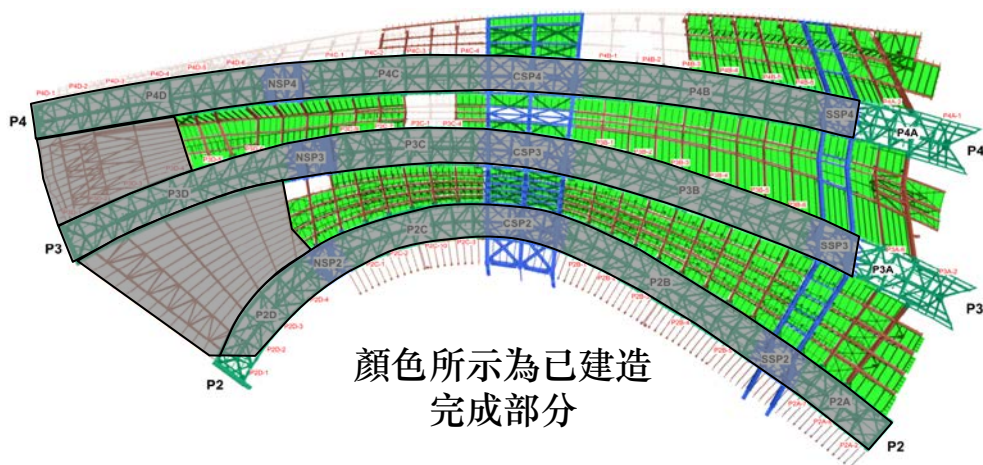


# 西九龍總站 - 整體進度 (截至2016年10月底)



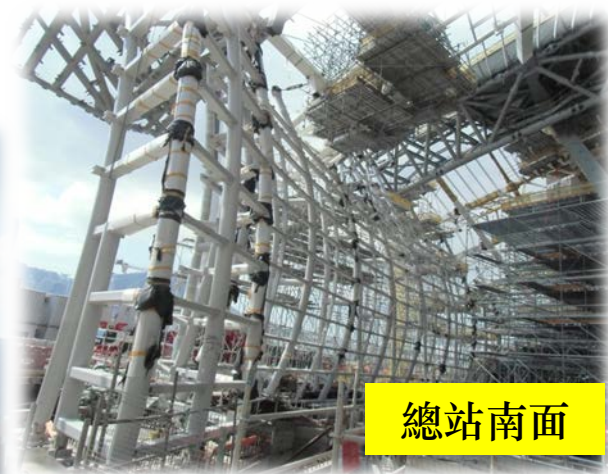


# 西九龍總站 - 入口結構工程 (截至2016年10月底)



## 圖例：


- 巨型支柱及頂部鋼架
- V字型橫樑
- V字型橫樑間的連接鋼架
- 連接鋼架的裝嵌工程
- 混凝土澆灌






# 機電工程主要進度


- 高鐵香港段主隧道內已完成軌道鋪設工程；
- 現於西九龍總站連接隧道及總站月台範圍鋪設路軌；
- 試行段隧道內架空電纜已通電，可供首列列車進行動態測試；
- 傳輸通訊系統的電纜已接通香港／深圳邊界至西九龍總站。




香港段主隧道完成  
軌道鋪設工程



總站連接隧道的  
軌道鋪設工程



通訊電纜  
已接通



試行段隧道內  
架空電纜已通電

# 高鐵香港段列車

- 首列列車已於 2016 年 9 月底運抵本港；
- 已於石崗列車停放處進行組裝、靜態測試及低速動態測試；
- 11 月下旬於試行段隧道進行動態測試；
- 預計第二列列車將於 2017 年 1 月付運到港。



# 項目進度總結（截至2016年10月底）

## ➤ 隧道

- 主隧道的土木工程已大致完成。

## ➤ 機電工程

- 機電工程整體完成 64.2% ；
- 挑戰
  - 跨境隧道內地段工程進度可能影響聯調聯試的時間表；
  - 西九龍總站土木工程與機電工程同步施工的工序安排；
  - 熟練機電工人短缺。



# 項目進度總結（截至2016年10月底）

## ➤ 西九龍總站

- 整體土木工程完成 79.2% ；
- 仍然為整個高鐵工程項目中的主要關鍵部分；
- 挑戰
  - 總站入口結構工程；
  - 內地口岸區的工期緊迫，需配合其設備安裝時間表。