



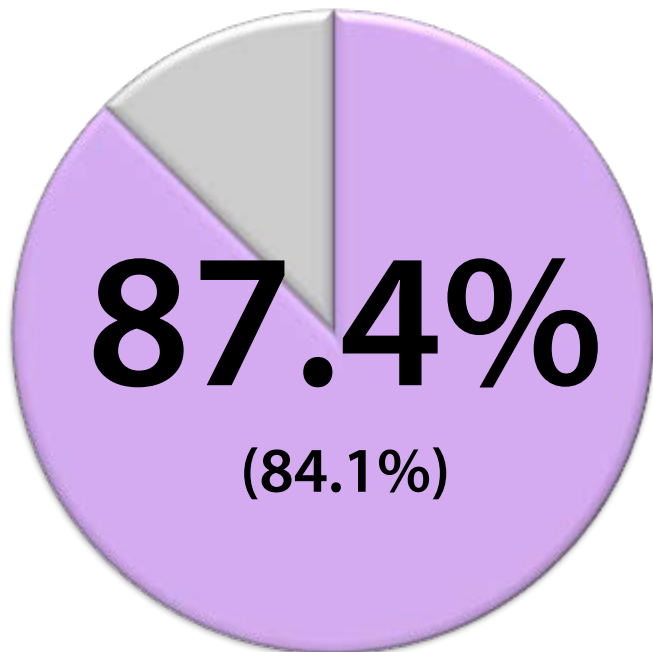
廣深港高速鐵路(香港段)項目進度 截至2016年12月31日

立法會交通事務委員會
鐵路事宜小組委員會

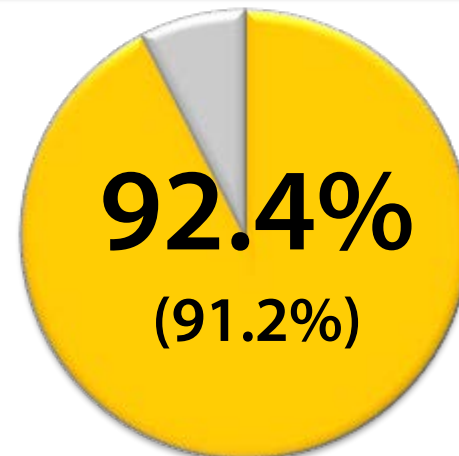
2017年2月10日

整體項目工程進度 (截至2016年12月底)

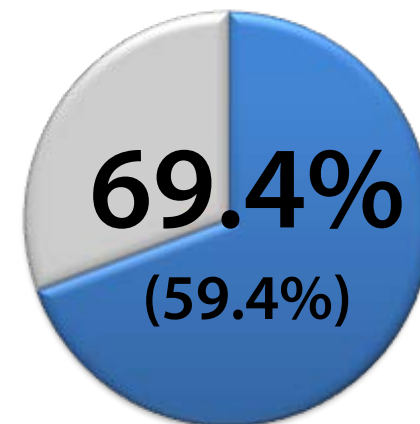
整體工程完成



土木工程整體完成

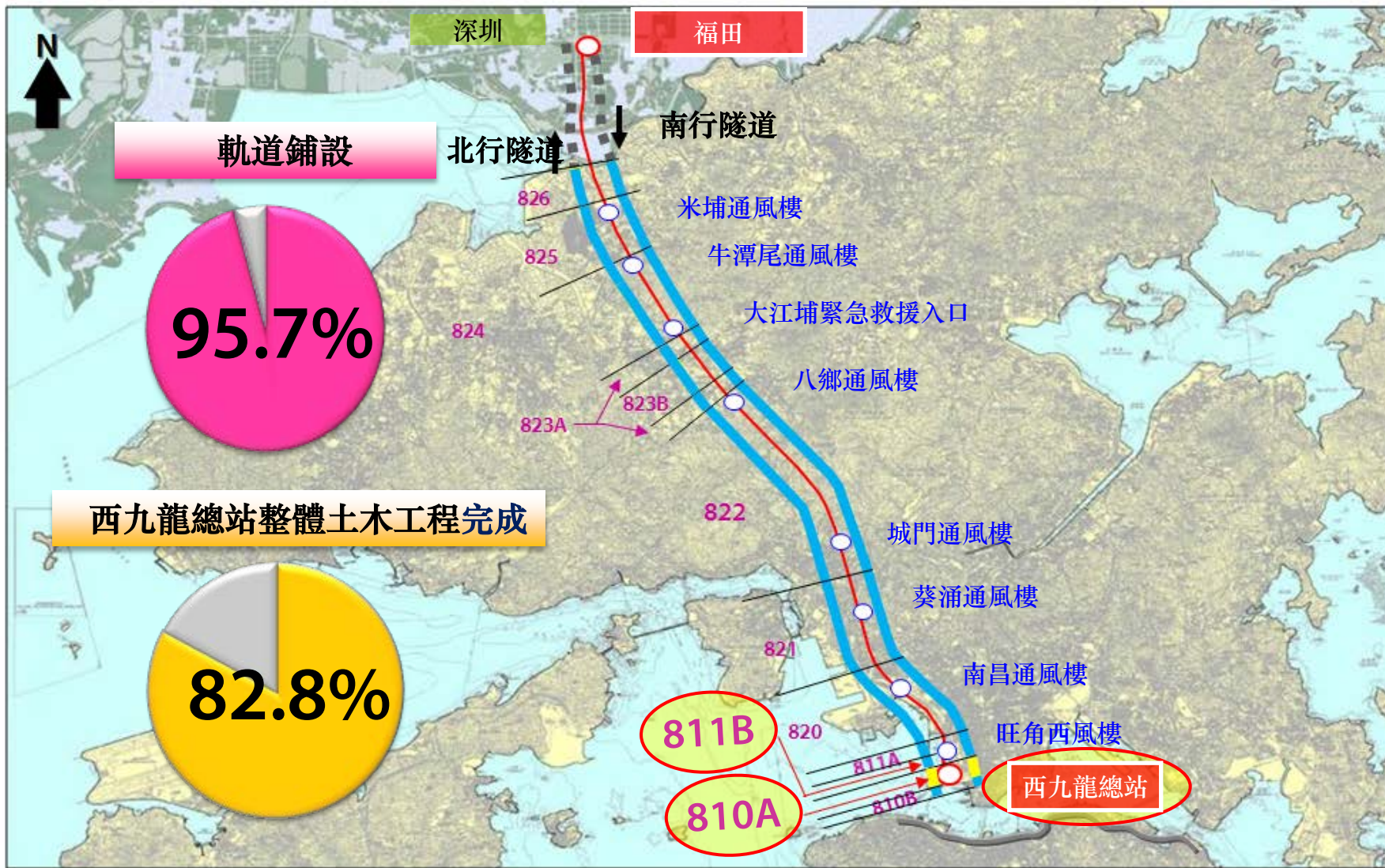


機電工程整體完成

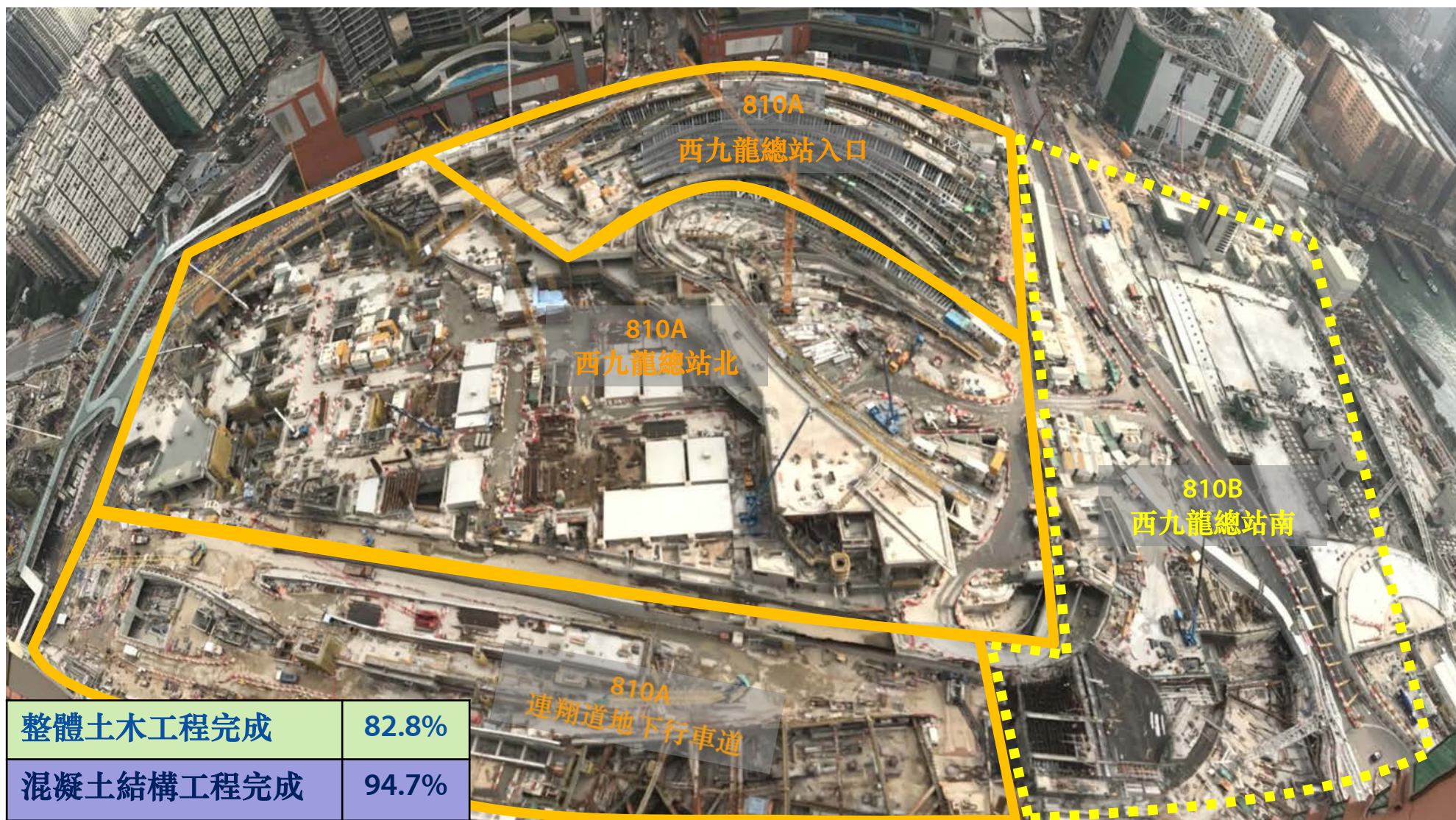


備註：弧內的百分比為該項工程以2018年第三季完工時間表的預計進度

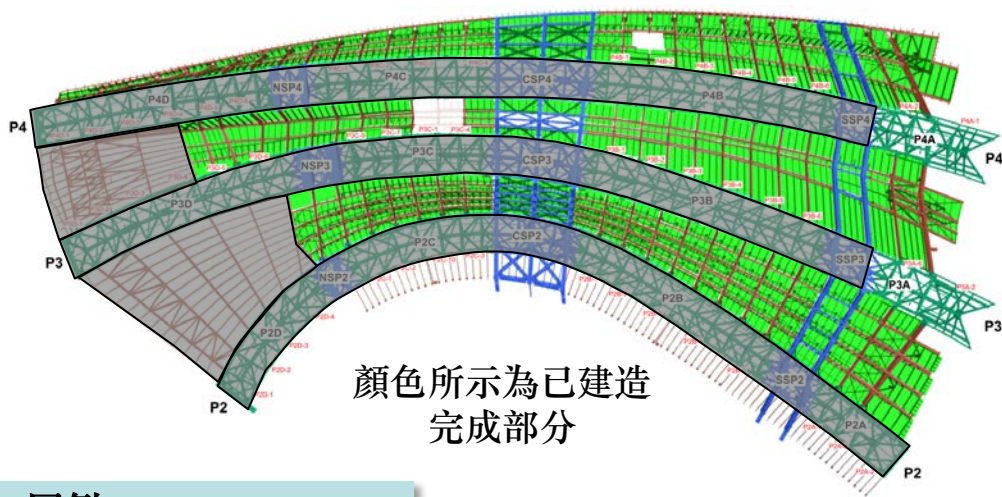
工程進度 (截至2016年12月底)



西九龍總站 - 整體進度 (截至2016年12月底)

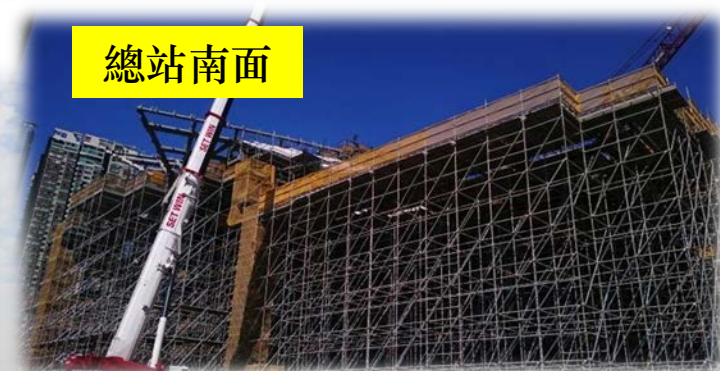


西九龍總站 - 入口結構工程 (截至2016年12月底)



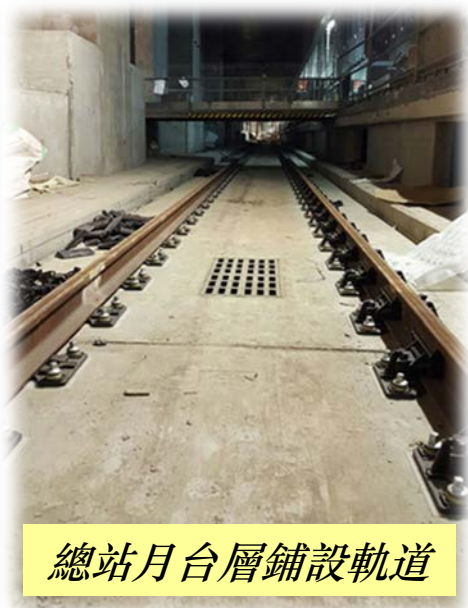
圖例:

- 巨型支柱及頂部鋼架
- V字型橫樑
- V字型橫樑間的連接鋼架
- 連接鋼架的裝嵌工程
- 混凝土澆灌



機電工程主要進度

- 西九龍總站月台範圍的軌道鋪設工程將於3月完成
- 首列列車已於試行段隧道完成動態測試
- 第二列列車亦已於1月抵港，其餘列車會陸續付運到港



項目進度總結 (截至2016年12月底)

➤ 機電工程

- 機電工程整體完成 **69.4%**
- 挑戰
 - 西九龍總站土木工程與機電工程承建商協調工序安排
- 協調工作
 - 跨境隧道內地段工程進度與聯調聯試的準備工作配合

➤ 西九龍總站

- 整體土木工程完成 **82.8%**
- 挑戰
 - 總站入口結構及幕牆工程
- 協調工作
 - 透過政府協調內地口岸區的設備安裝時間表