



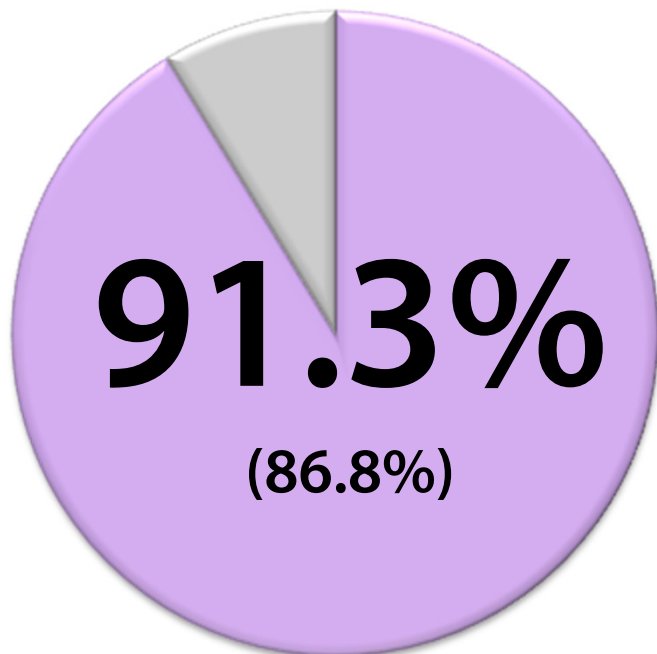
廣深港高速鐵路(香港段)項目進度 截至2017年4月30日

立法會交通事務委員會
鐵路事宜小組委員會

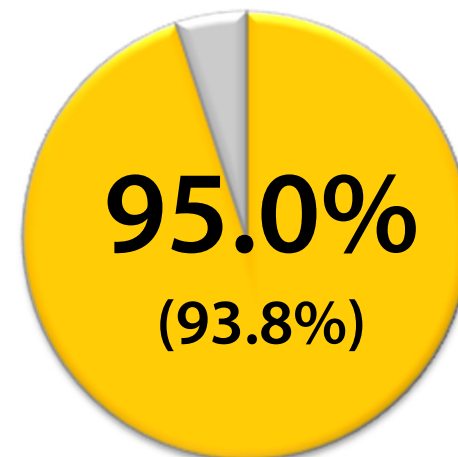
2017年6月2日

整體項目工程進度 (截至2017年4月底)

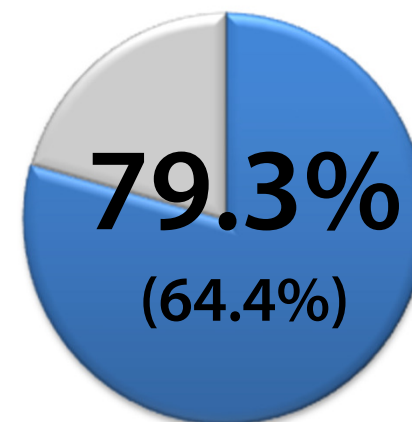
整體工程完成



土木工程整體完成



機電工程整體完成



備註：弧內的百分比為該項工程以2018年第三季完工時間表的預計進度

西九龍總站 - 整體進度



西九龍總站 - 周邊道路工程

- 總站周邊地下行車道的結構工程，預計於2017年年底完成

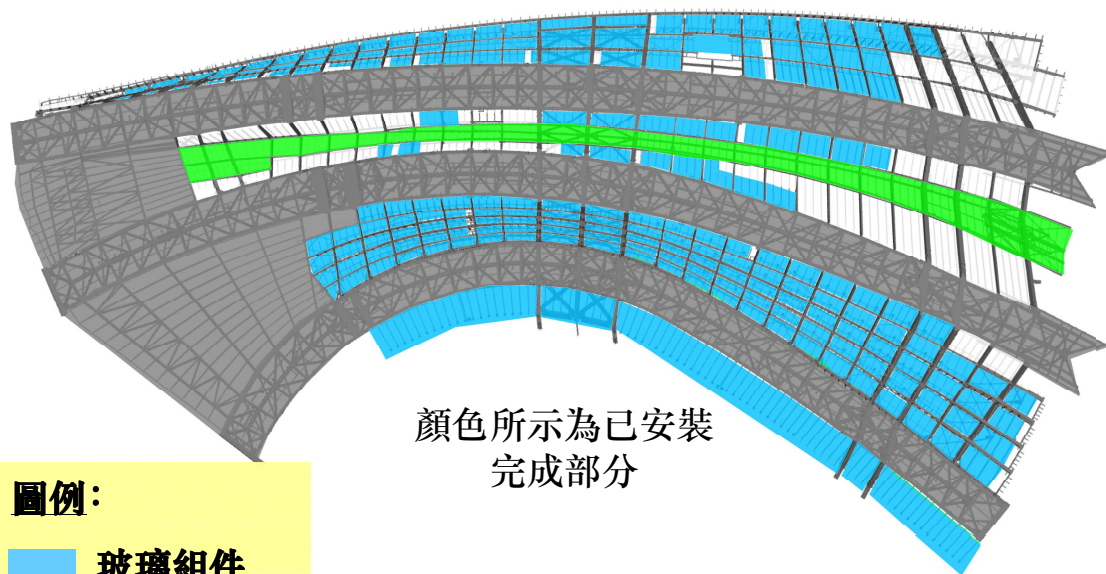


佐敦道以北之連翔道南行線已經重置



柯士甸道西/連翔道地下行車道
結構工程進行中

西九龍總站 - 入口幕牆工程



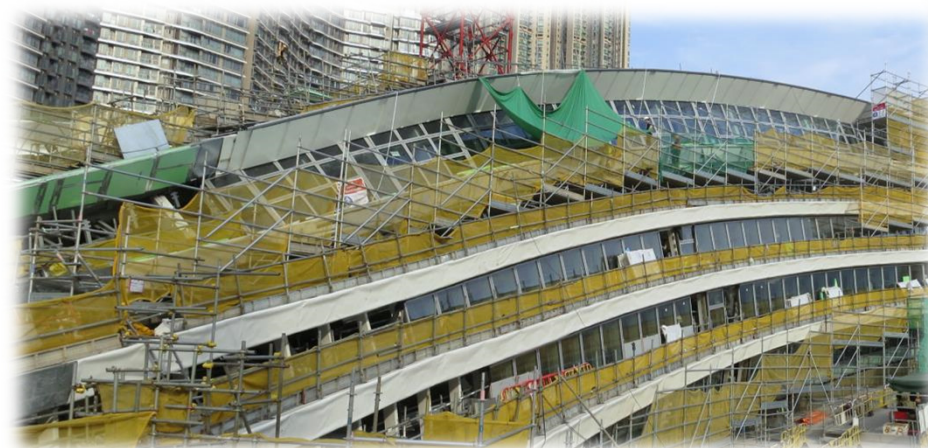
顏色所示為已安裝
完成部分

圖例：

- 玻璃組件
- 鋁製組件
- 混凝土澆灌



總站東面



總站西面



西九龍總站 - 室內裝修及屋宇裝備工程

室內裝修工程



天花板



地磚



牆磚

屋宇裝備工程



電機控制中心



低壓電櫃開關裝置



消防控制中心

機電工程主要進度

- 所有軌道鋪設工程已經完成
- 全綫隧道及西九龍總站首四條軌道之架空電纜已經通電
- 信號系統將接通石崗列車停放處及廣州的車務控制中心



總站月台層之軌道鋪設工程已完成



架空電纜已通電

項目進度總結（截至2017年4月底）

➤ 機電工程

- 機電工程整體完成 **79.3%**
- 準備與內地進行聯調聯試
- 預計列車於今年第三季進行跨境動態測試

➤ 西九龍總站

- 整體土木工程完成 **87.6%**
- 總站入口幕牆正安裝玻璃及鋁製組件
- 協調移交內地口岸區予內地相關部門以安裝其設備