



啟德發展項目



古洞北及粉嶺北新發展區



安達臣道石礦場用地發展工程



啟德發展項目



洪水橋新發展區



綠化總綱圖 - 屯門龍門路

立法會發展事務委員會

在土木工程拓展署開設一個總園境師常額職位的建議



# 土木工程拓展署園境師的職責 (現時/恒常)

## 土木工程拓展署 的主要服務範疇

土地及基礎建設

港口及海事工程  
服務

岩土工程服務

環境及可持續  
發展服務



園境師的角色

## 大型基建、房屋及建設項目

1

• 策劃, 設計及建造項目

2

• 提供園境專業意見

3

• 參與制定顧問, 承建商之合約

4

• 監控施工期間項目質素

樹木管理

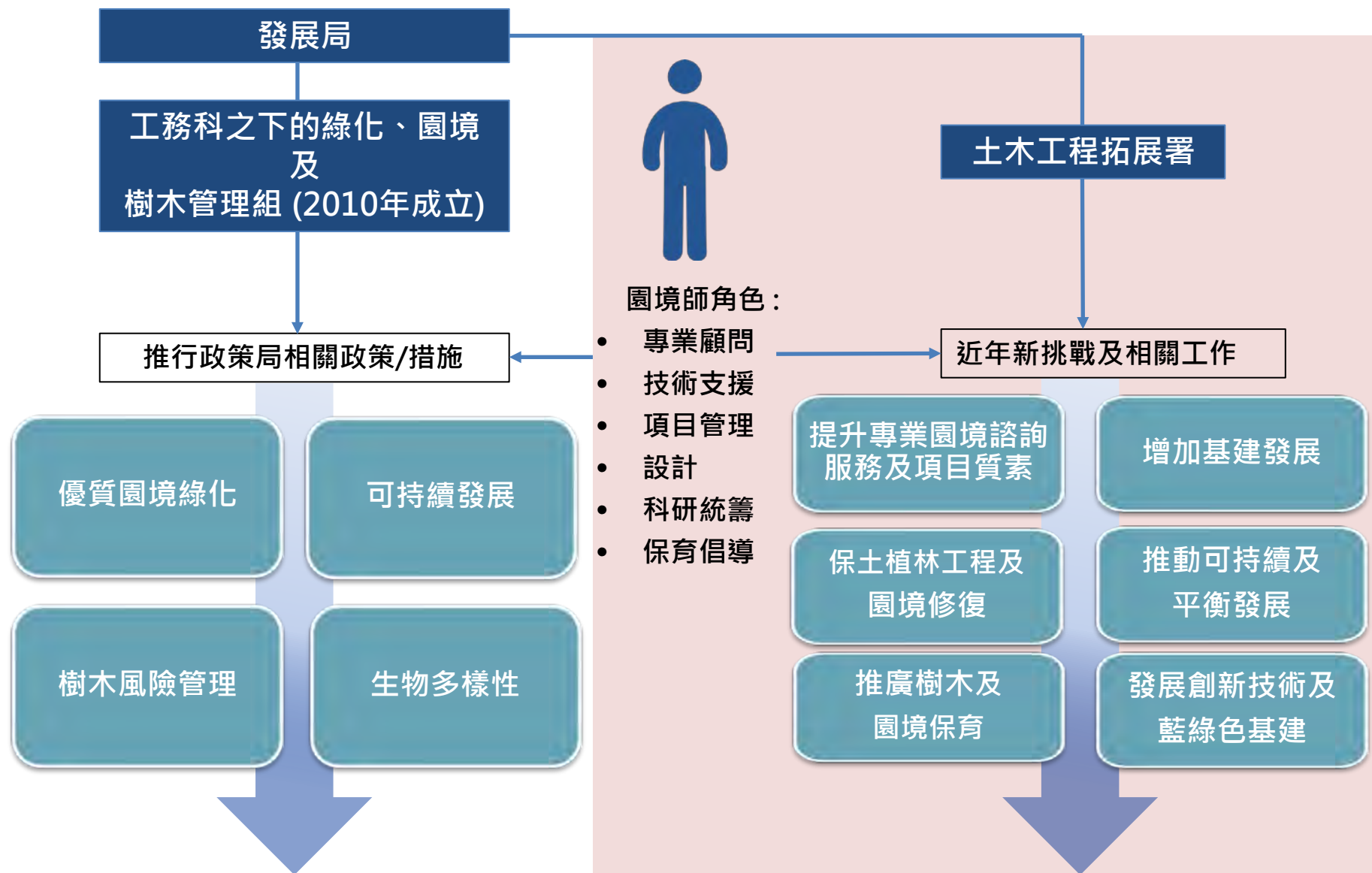
景觀、綠化及相關研究及發展

制定部門指引

保土植林工程

園境保育

# 土木工程拓展署園境師的職責 (近年新增)



新的綠化、園境及樹木管理政策對園境師的需求相應增加

# 土木工程拓展署近年完成的園境項目

休憩區及街道園境綠化

啟德發展計劃 -  
啟德機場北面停機坪的基礎設施  
包括住宅、政府、機構或社區設施 (第一及第二期)

訂定地區整體綠化大綱，並為規劃、設計和推行綠化工程提供指引

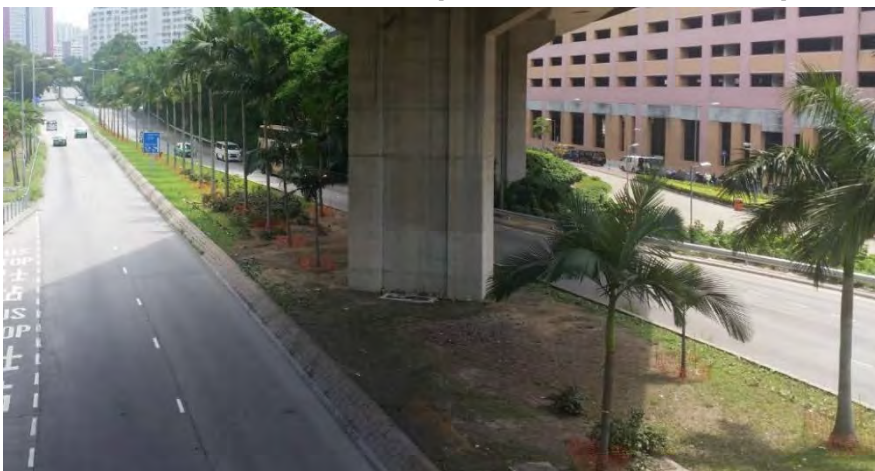


沐翠街



美化市容地帶

綠化總綱圖新界東南(沙田區及西貢區)及新界西北(屯門及元朗區)



屯門龍門路-改善前



屯門龍門路-改善後

# 土木工程拓展署近年完成的園境項目

園境修復及保土植林

防止水土流失，建造安全環境及提升生態價值

## 石澳石礦場修復工程



修復工程前



修復工程後

## 南丫島菱角山保土植林工程



保土植林工程前



保土植林工程後

# 土木工程拓展署現時仍在策劃或施工階段的園境項目

新發展區

發展創新技術及藍綠色基建，營造宜居環境

## 安達臣道石礦場用地發展工程



藍綠色基礎設施 (可持續水體及綠化景觀)、生物圈及防洪人工湖

# 土木工程拓展署現時仍在策劃或施工階段的園境項目

新發展區

## 東涌新市鎮擴展

推動親水文化及落實活化水體的意念，保護生物多樣性



## 東涌新市鎮擴展的效果圖



## 東涌東的海堤和生態海岸線



# 土木工程拓展署現時仍在策劃或施工階段的園境項目

新發展區

## 洪水橋新發展區規劃及工程研究

打造香港新一代的新市鎮及環保城



區域公園



休憩用地



河畔長廊



區域廣場

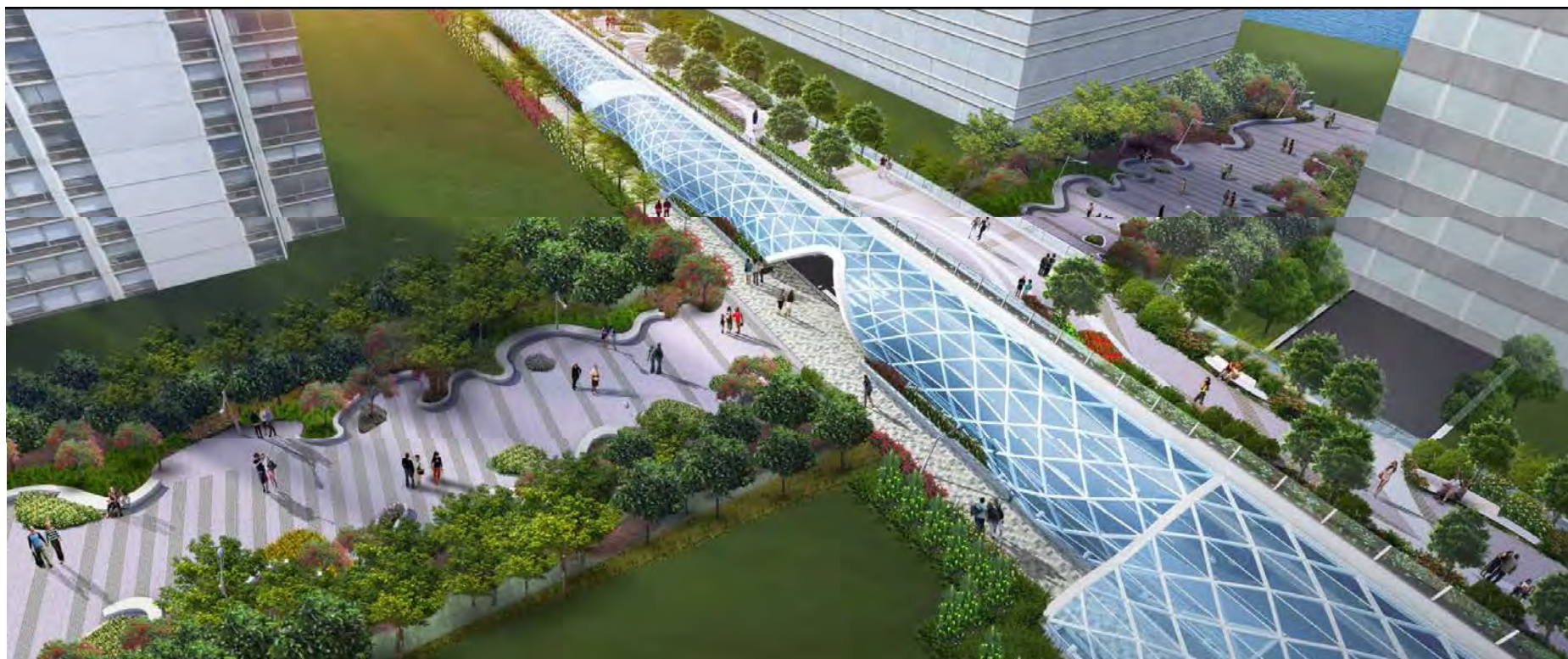


# 土木工程拓展署現時仍在策劃或施工階段的園境項目

新發展區

帶領創新思維及指導宏觀園境設計

## 啟德發展計劃 - 前跑道南面發展項 目的基礎設施工程第二期



前跑道空中園境廊及鄰近街道園境綠化的效果圖

# 土木工程拓展署現時仍在策劃或施工階段的園境項目

新發展區

## 古洞北及粉嶺北新發展區第一期 地盤平整和基礎設施工程

推動河畔保育及梯級式空中綠化、觀景走廊及通風廊



— 古洞北新發展區界線



梧桐河畔的河畔長廊



河畔社區



購物步行街

# 土木工程拓展署專業職系現有及擬議架構

其他專業職系的現有架構  
(土木工程師, 土力工程師, 土地測量師)

園境師職系的現有架構

擬議園境師職系架構

首長級第2級 (助理署長)



首長級第1級

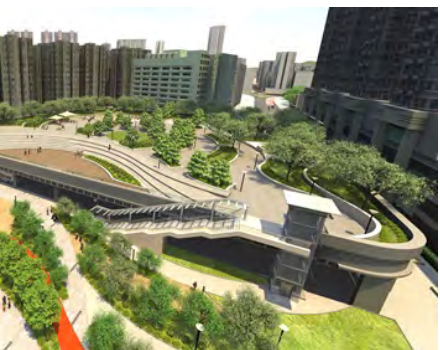


高級專業職級



專業職級





立法會 發展事務委員會

在路政署 開設總園境師常額職位的建議

# 路政署 園境師工作的範疇

## 可行性研究與規劃



## 設計與建造



## 植物護養



# 路政署 園境師工作的範疇

## 可行性研究、規劃、設計與建造



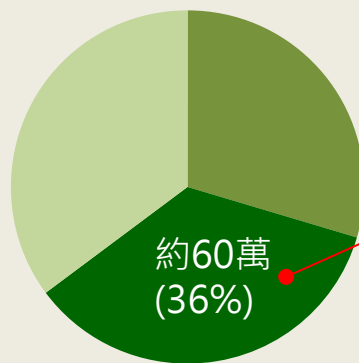
啟德交通交匯處



屯門公路

# 路政署 園境師工作的範疇

## 植物護養



- 路政署
- 路旁人造斜坡
  - 快速公路上的樹木

各政府部門在市區護養約160萬棵樹

# 應對新挑戰及機遇

## 複雜性及規模急劇增升



市區樹木狀況因極端天氣與環境因素而惡化



進入腐朽期的樹木數量增多而產生的風險



廣泛的公眾參與活動



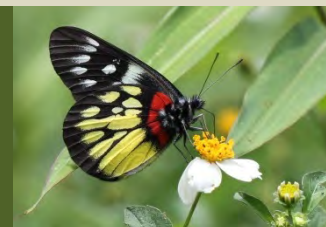
市民對優質樹木管理及高質素的都市園境期望增升

## 發展局新倡導的長遠政策

1. 締造具抗禦力並能適應環境變化的園境



2. 提升生物多樣性



3. 優化綠色網絡





# 解決現行架構之不足

其他職系

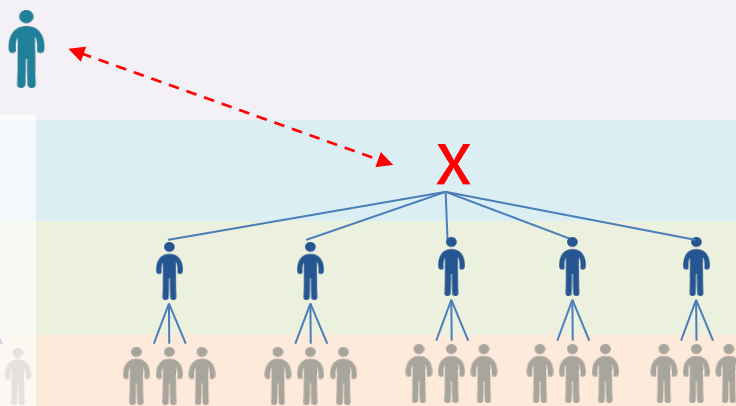
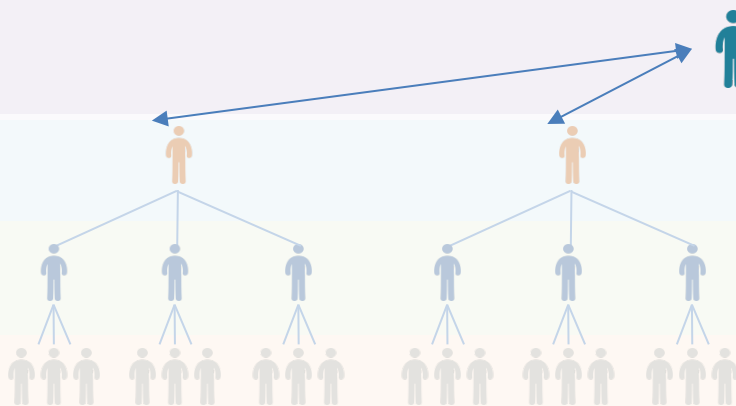
園境師職系

首長級第2級  
(助理署長)

首長級第1級

高級專業職級

專業職級



其他職系

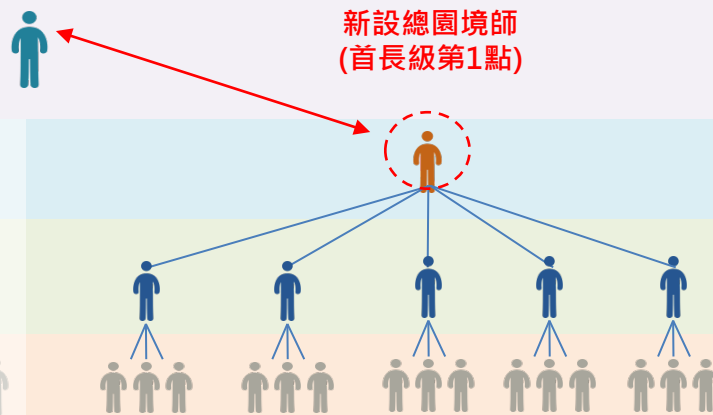
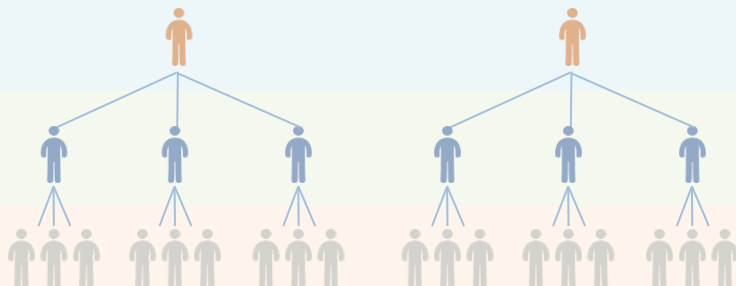
園境師職系

首長級第2級  
(助理署長)

首長級第1級

高級專業職級

專業職級



新設總園境師  
(首長級第1點)

現有  
架構

新設  
架構

# 建議 - 提供工程項目的綠化及園境事宜的專業意見

Development Control



啟德交通交匯處



中環灣仔繞道和東區走廊連接路隧道西面通風大樓



檢討樹木生長環境及預留足夠空間供樹木生長

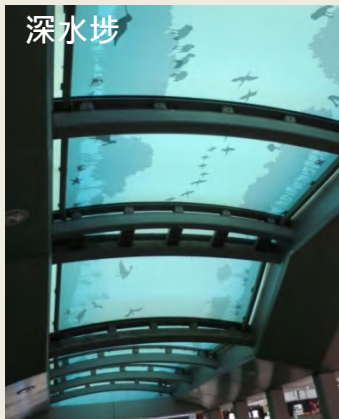
# 建議 - 改善和締造安全和共融的行人友善環境

## 行車天橋的景觀優化

粉嶺



深水埗



屯門



筲箕灣



優化後

## 優化欄杆扶手設計



優化前



優化後 (概念圖)



推展行人友善環境

# 建議 - 積極主動的城市林務管理

## 老化樹木的健康和結構狀況欠佳



## 斜坡植林優化試點計劃

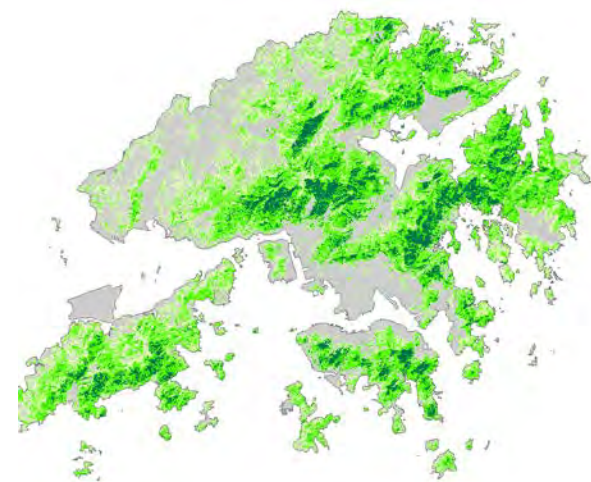


優化後

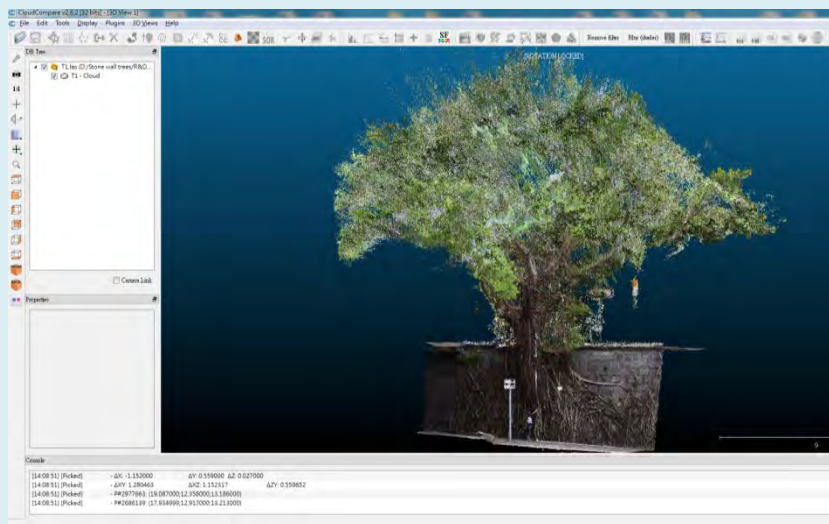


- 保障公眾安全
- 促進生物多樣性
- 推廣公眾教育及宣傳
- 升級再造移除樹木後的木材

## 拓展至全港



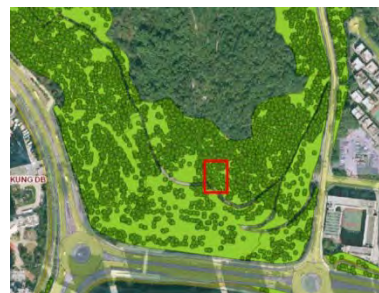
# 建議 - 樹木資產管理的研究及科技



以跨專業模式和綜合新科技，適切護養石牆樹



善用高端科技，管理樹木資產



樹木數據庫



紅外線衛星影像圖



光學雷達