



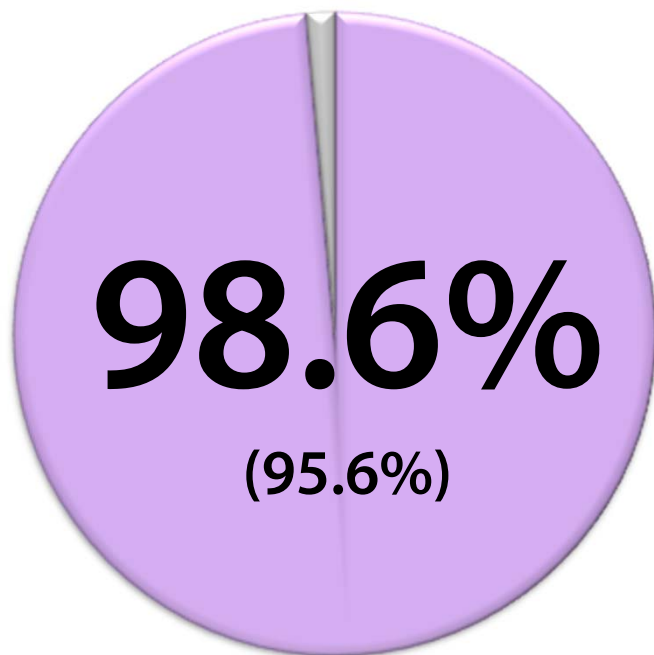
# 廣深港高速鐵路(香港段)項目進度 截至2017年12月31日

立法會交通事務委員會  
鐵路事宜小組委員會

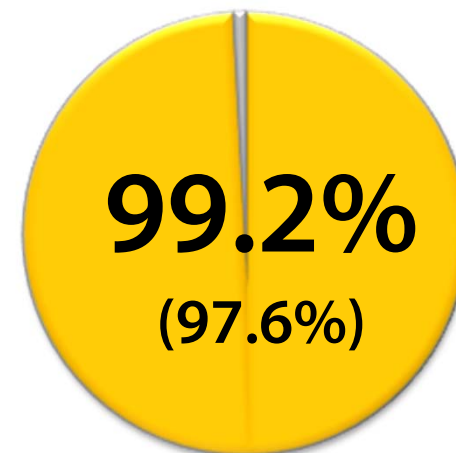
2018年2月2日

# 整體項目工程進度 (截至2017年12月底)

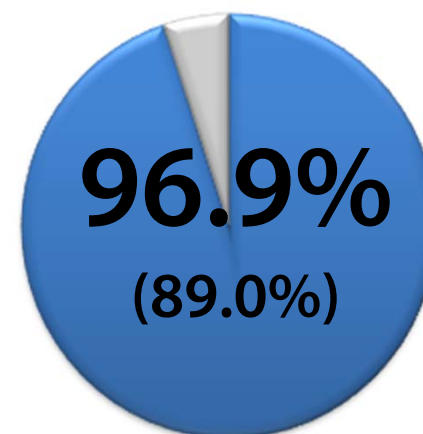
## 整體工程完成



## 土木工程整體完成

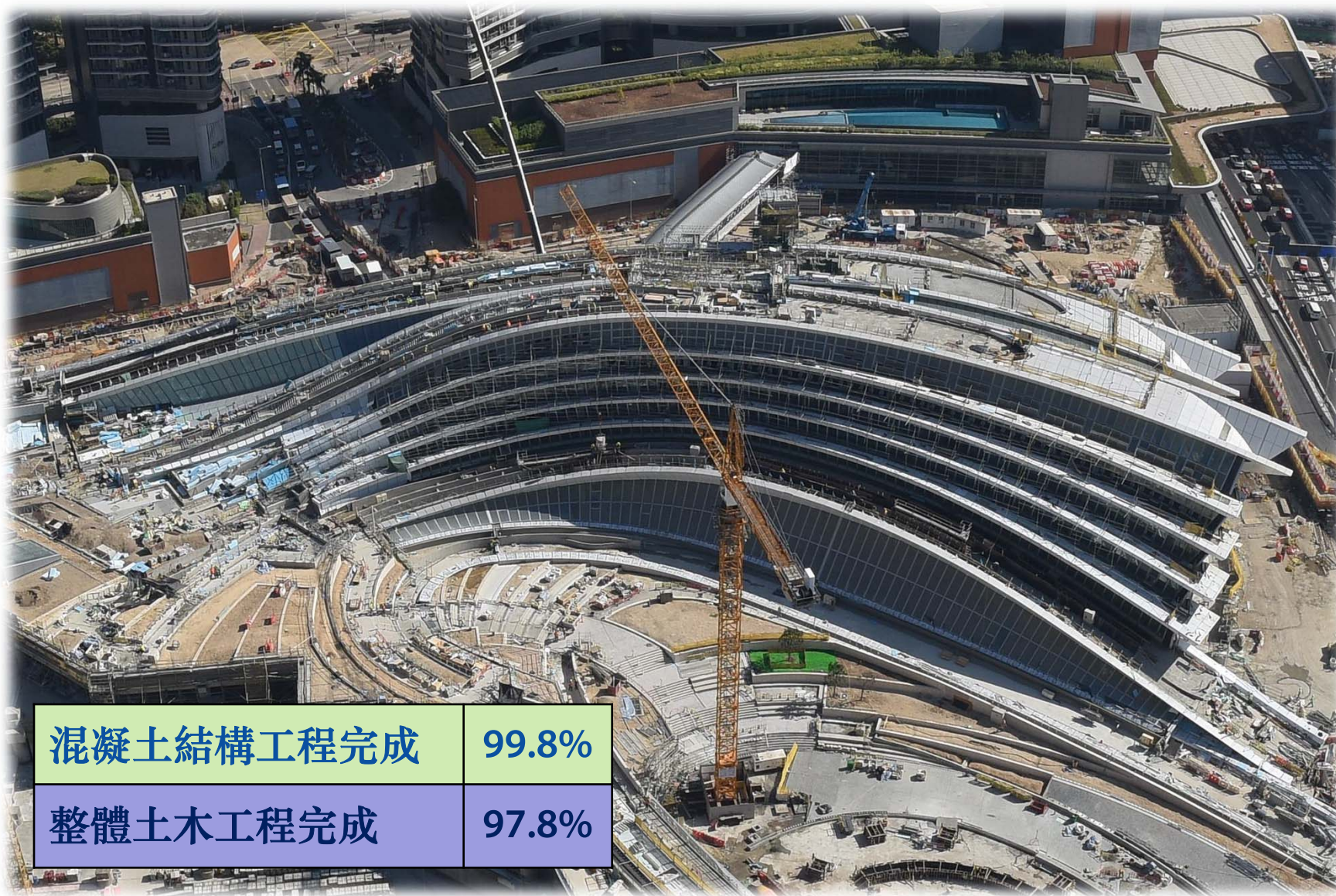


## 機電工程整體完成



備註：弧內的百分比為該項工程以2018年第三季完工時間表的預計進度

# 西九龍站 - 整體進度



混凝土結構工程完成	99.8%
整體土木工程完成	97.8%

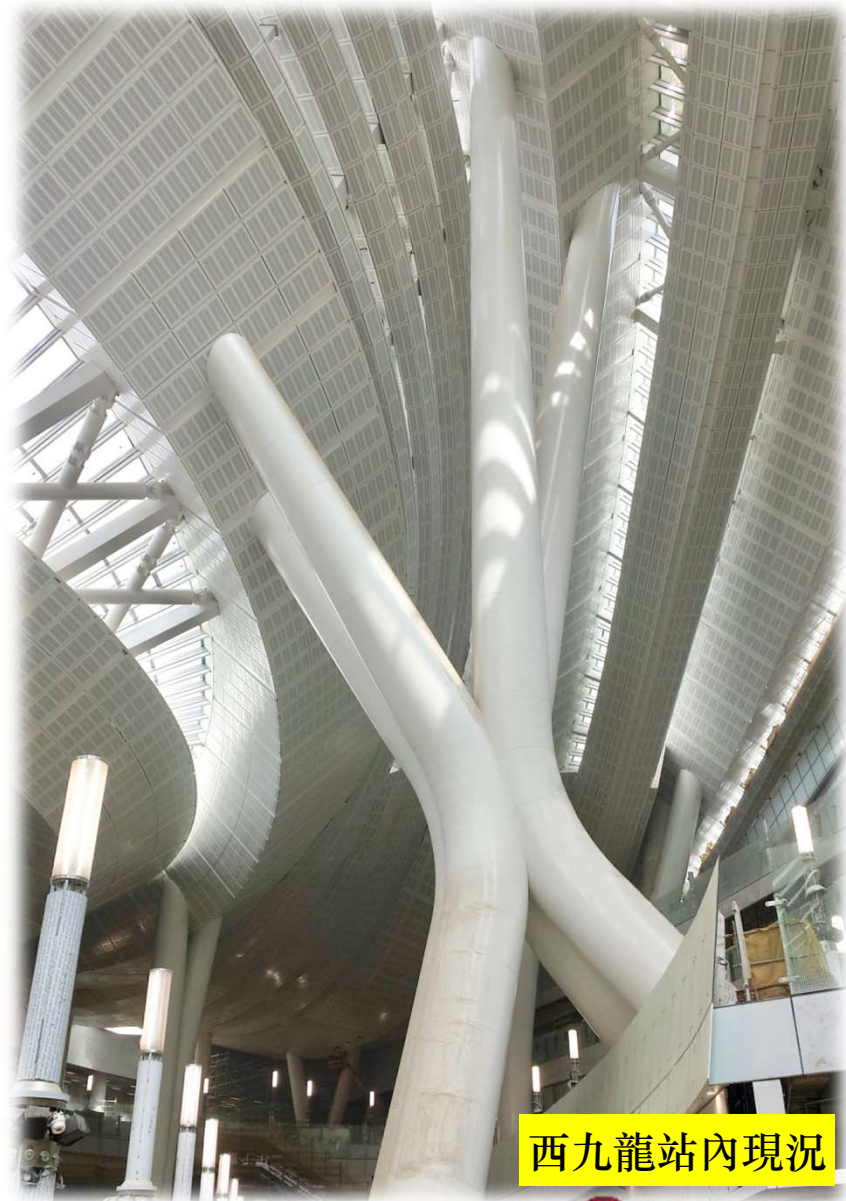
# 西九龍站 - 工程進度



西九龍站西面



西九龍站南面



西九龍站內現況

# 西九龍站 - 室內裝修、屋宇設備及機電工程

## 室內裝修工程



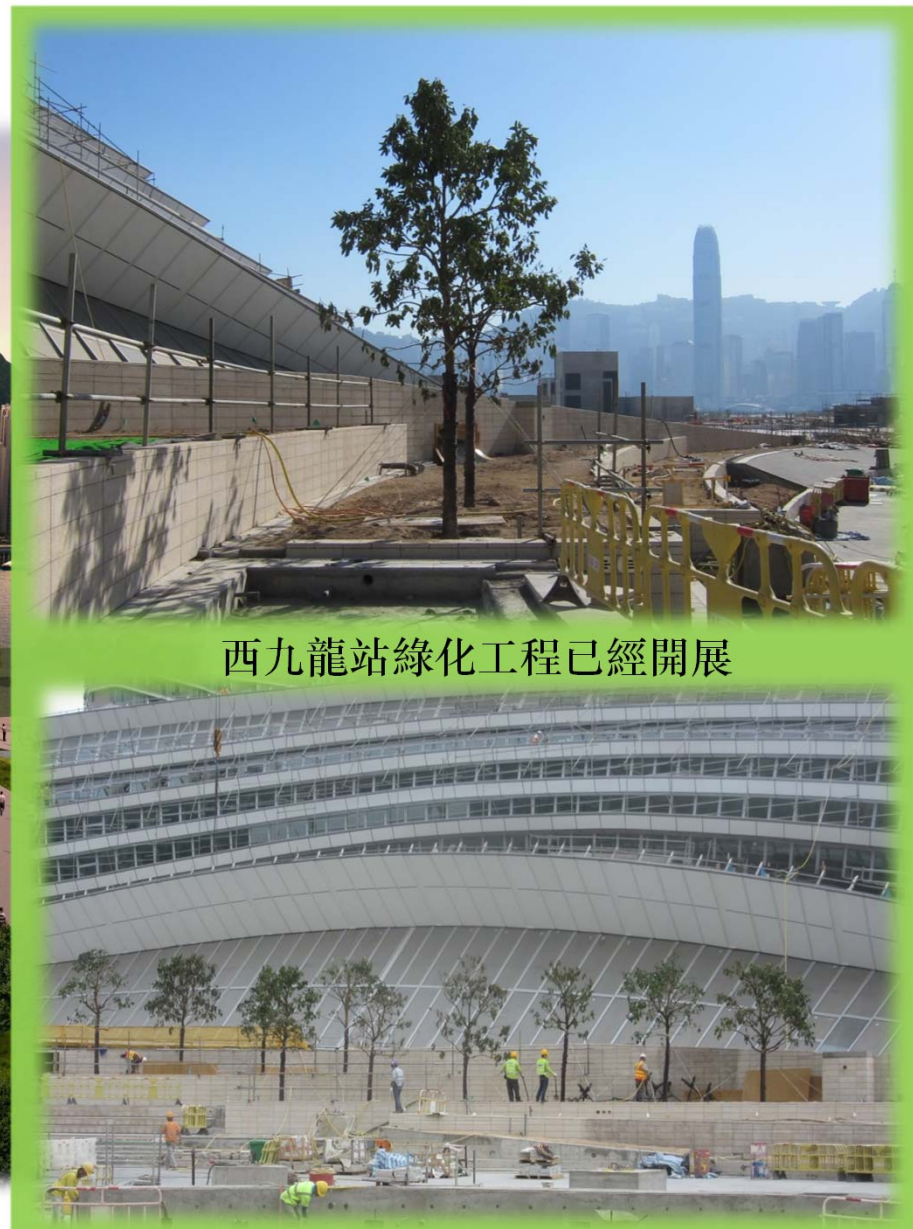
## 屋宇設備及機電工程



# 西九龍站 - 綠化工程

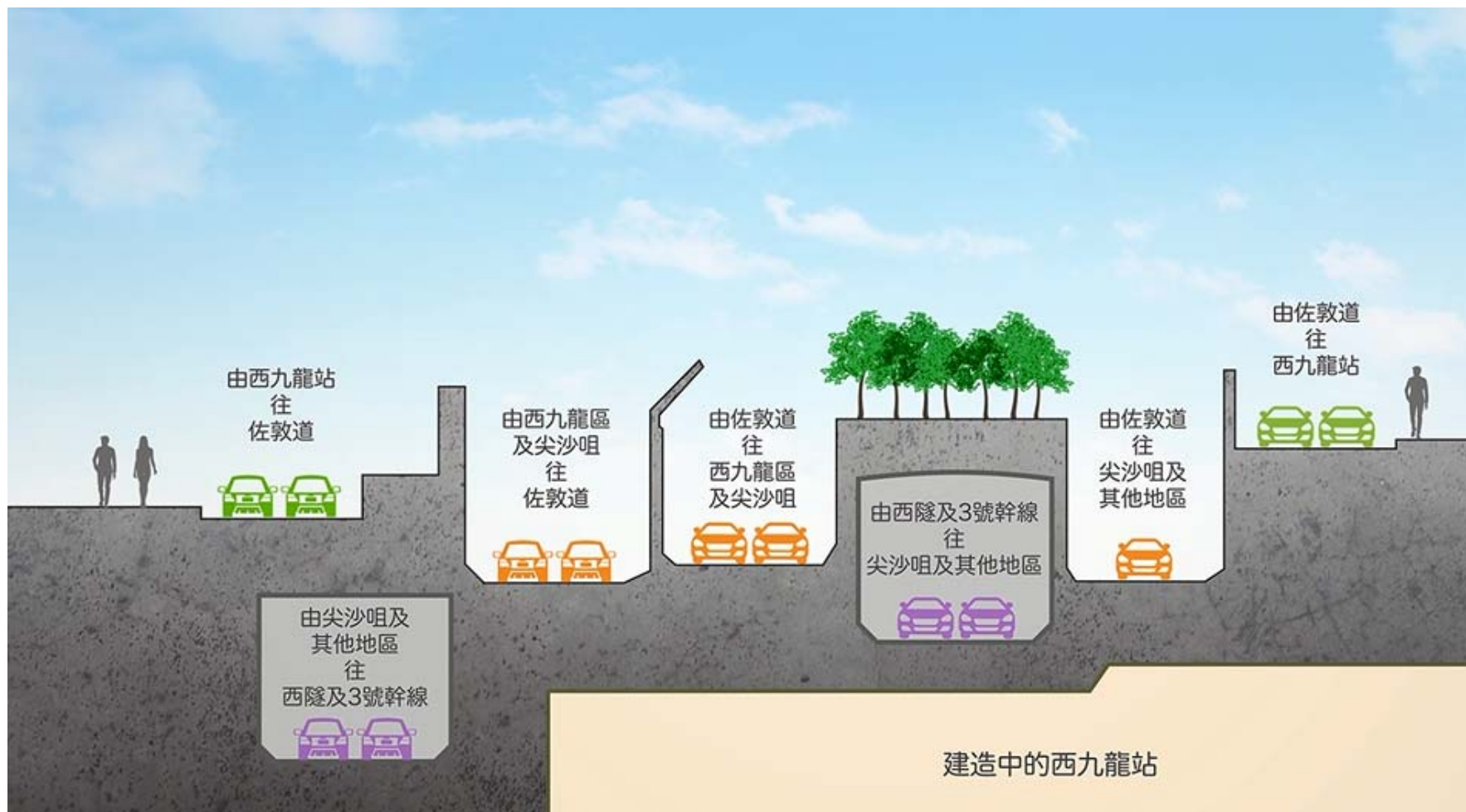


電腦模擬圖

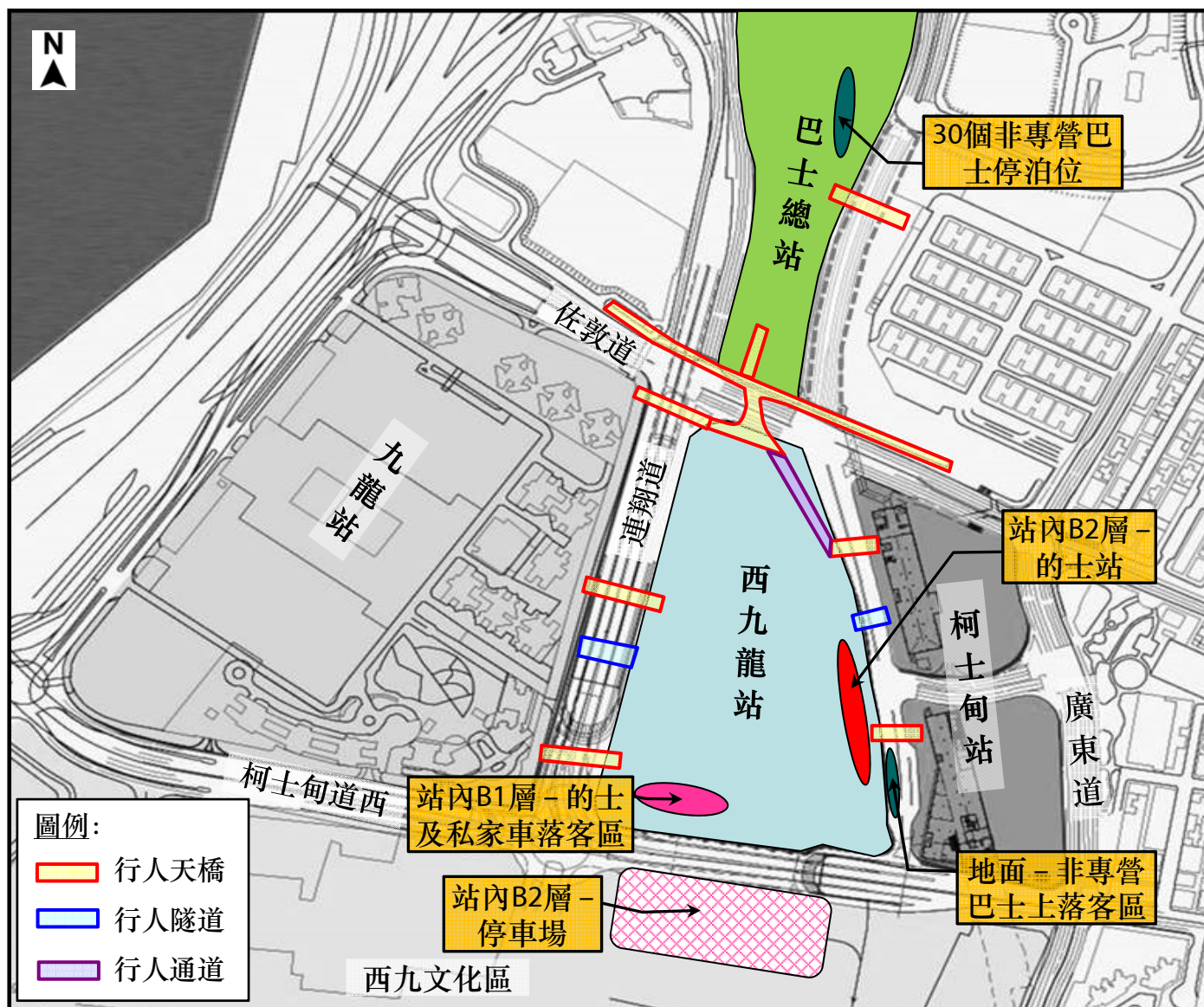


西九龍站綠化工程已經開展

# 西九龍站 - 周邊道路系統



# 西九龍站 - 周邊行人網絡及公共交通服務設施





## 機電工程主要進度

- 隧道段的消防檢測正逐步完成
- 九列高鐵列車已於試營運前累積足夠行車里數，並進行相關檢測
- 今年一月底已完成全綫的測試，與內地段的聯調聯試已經完成



# 總結

- 高鐵香港段項目整體工程已完成 **98.6%**
- 全綫隧道及西九龍站多處地方正在進行相關法定檢測
- 相關工程人員已逐步進入西九龍站口岸區展開設備安裝工程
- 項目將由建造階段進入試營運階段
- 繼續以二零一八年第三季通車為目標