



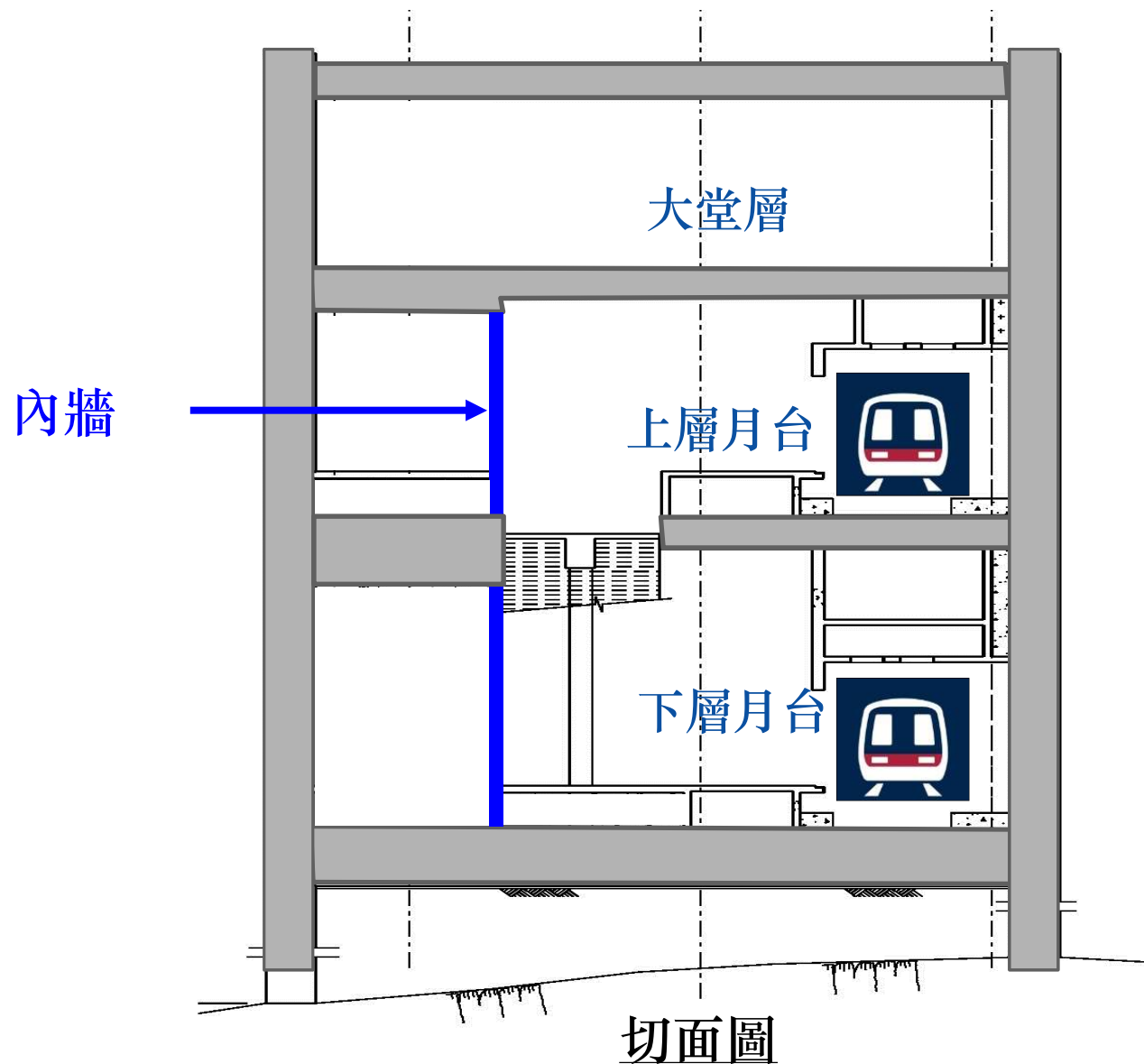
沙中綫土瓜灣站及會展站工程

立法會交通事務委員會
鐵路事宜小組委員會

2018年7月6日

土瓜灣站建造工程

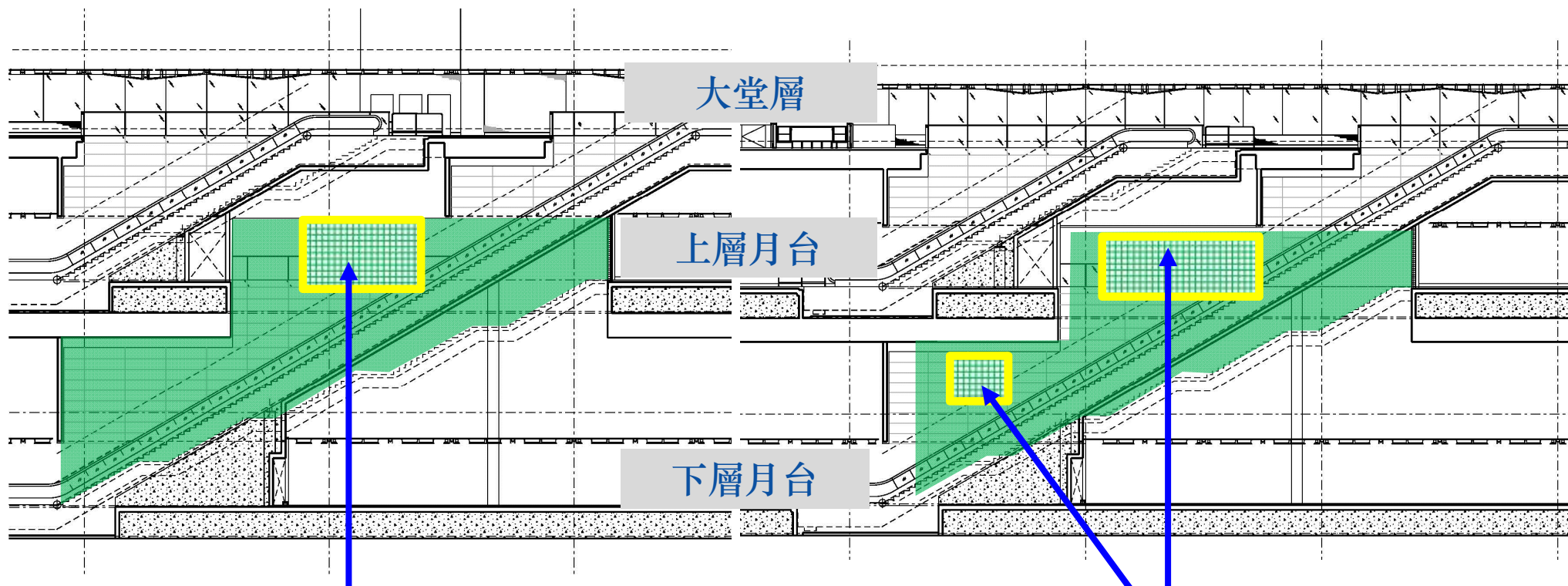
土瓜灣站結構



牆身三個位置鋼筋被移除

3號樓梯旁的牆身

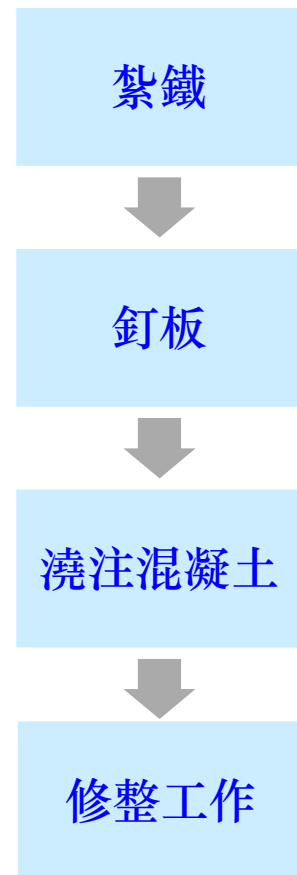
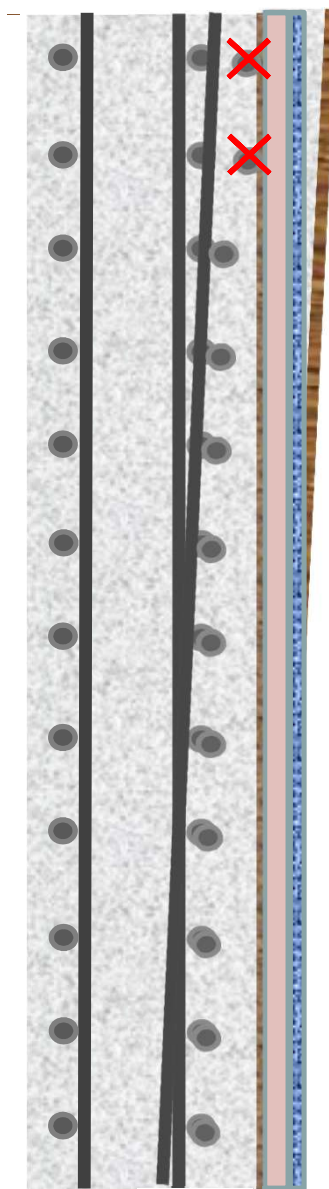
4號樓梯旁的牆身



被移除的鋼筋範圍: 18平方米

被移除的鋼筋範圍: 8及33平方米

牆身表面鼓起

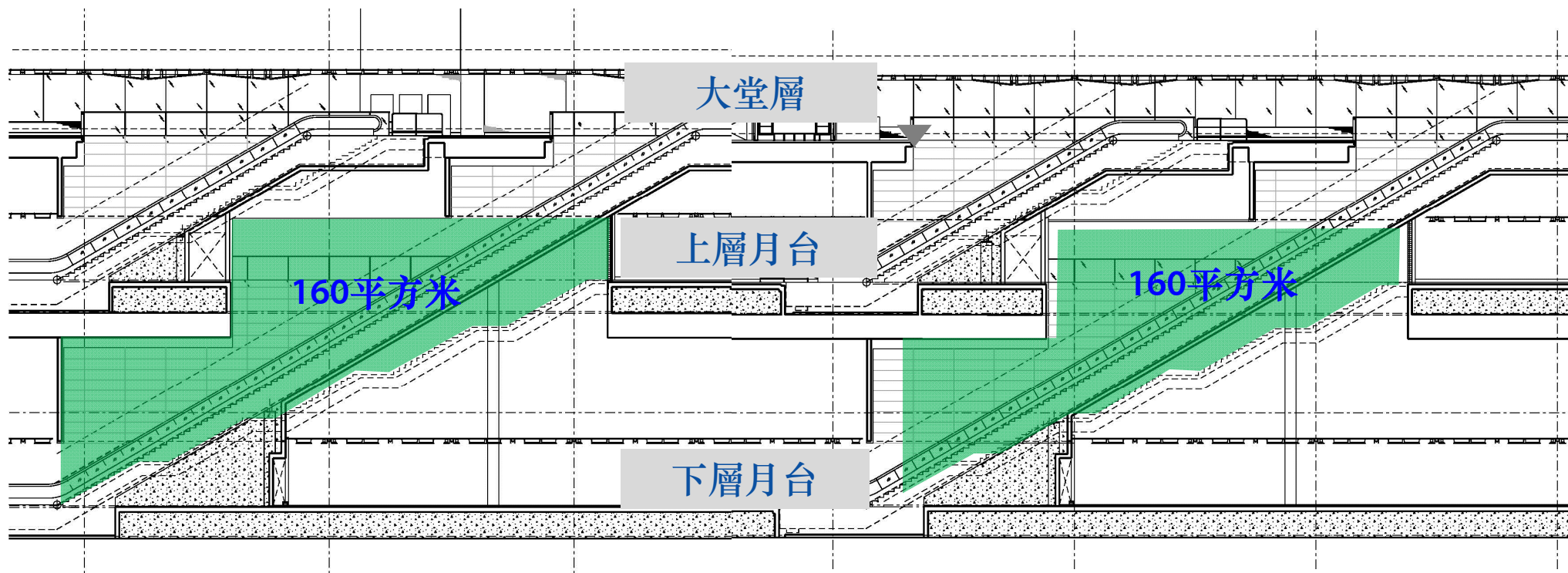


牆身切面圖

全面檢查所有修整過的牆身

3號樓梯旁的牆身

4號樓梯旁的牆身



修復方案

- 港鐵公司正審視承建商提交的修復工程建議書，並將提交政府，徵詢政府後會立即展開修復工程。
- 承建商會在港鐵公司緊密監督下進行所須的修復工作，包括補回所有被移除的鋼筋。
- 工程預計於今年七月展開，約於十月完成。

嚴肅跟進違規情況

- 就承建商的違規情況，港鐵公司會按合約嚴謹處理。
- 承建商的表現會紀錄在案，一定會納入日後投標港鐵公司工程合約時的考慮因素。

土瓜灣站部分位置須回填以穩定車站



地面

內牆

大堂層

上層月台

下層月台

約8,000立方米
須回填

回填物料

- 混凝土灌漿
- 混凝土碎塊

切面圖

切面圖

06/07/2018

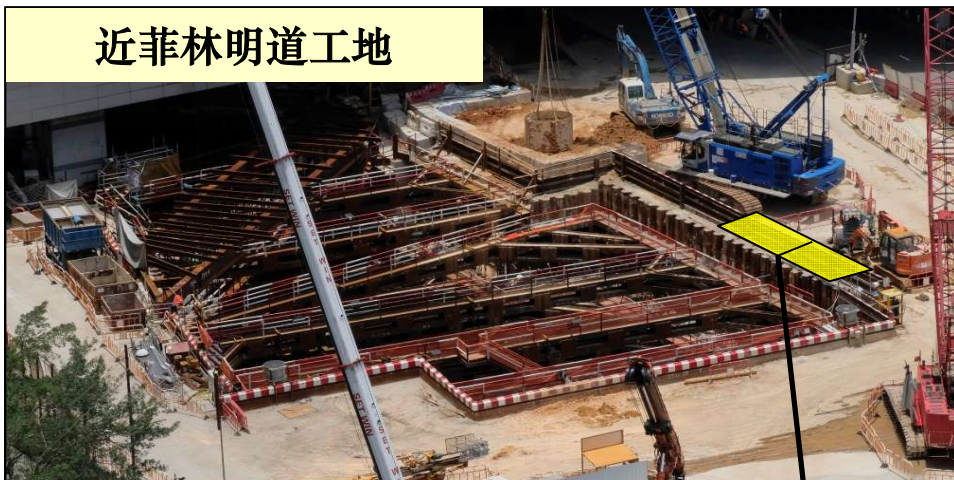
以混凝土碎塊循環物料作部分回填， 環保又節省公帑

- 利用施工期間產生冗餘但密度高的混凝土碎塊，回填車站非主體結構空間，並配合混凝土灌漿，增加車站重量，穩定車站，絕對不影響車站的結構完整性及安全
- 沙中綫為政府項目，使用混凝土碎塊循環物料作回填之用，既符合環保原則，亦可節省公帑

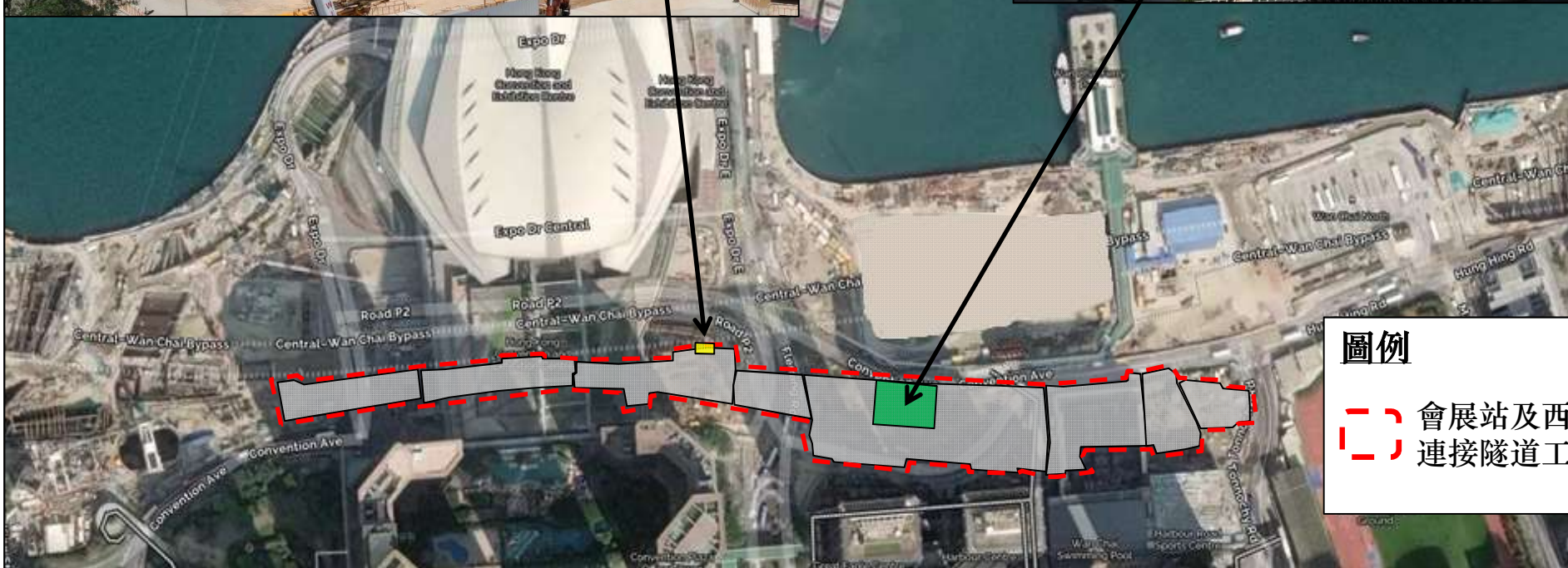
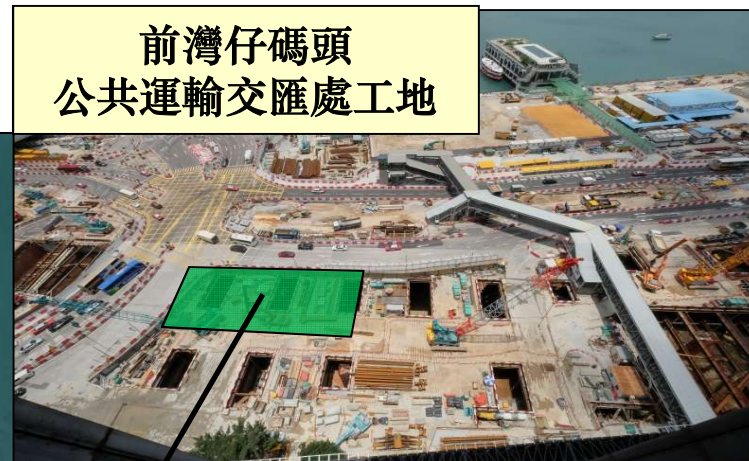
會展站工程

會展站及西面連接隧道工地


近菲林明道工地



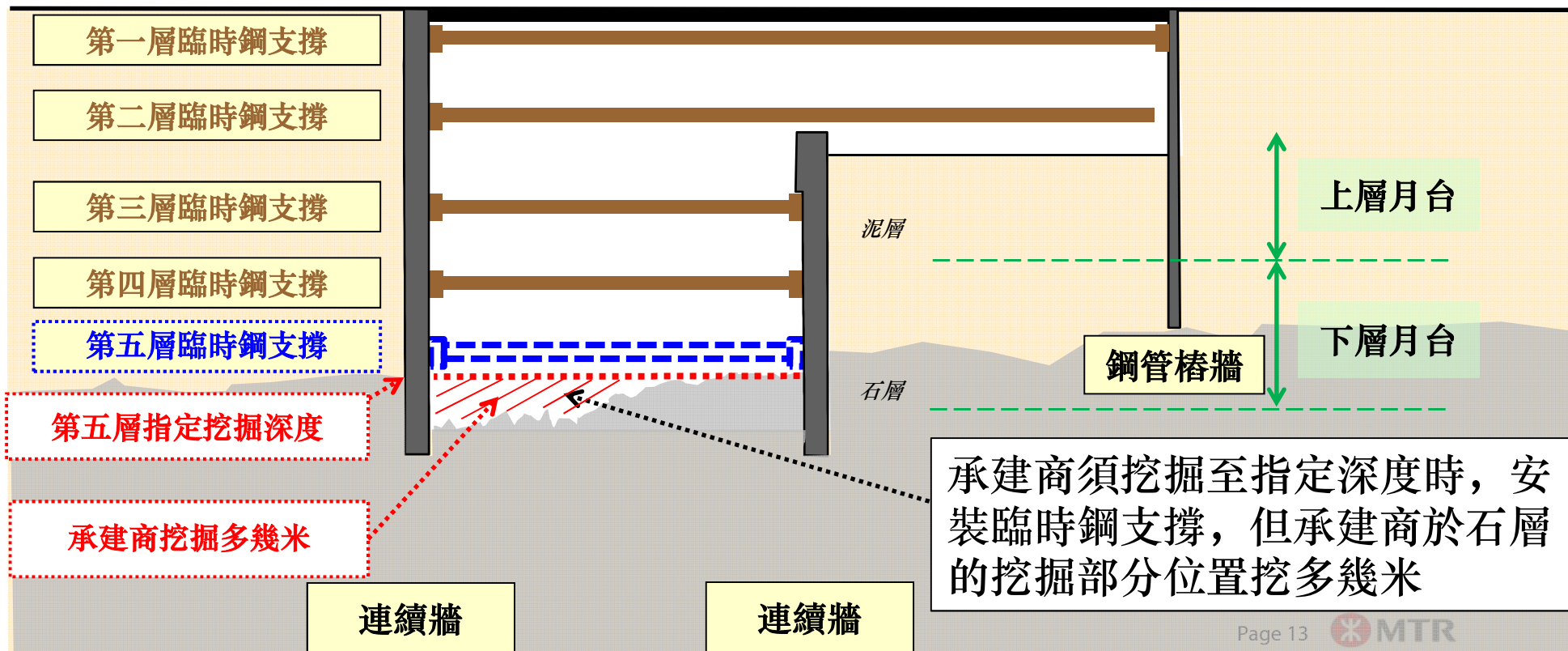
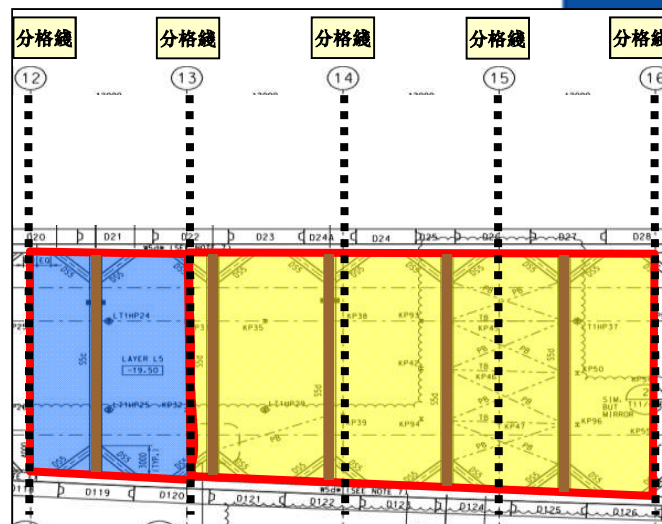
前灣仔碼頭
公共運輸交匯處工地



圖例

 會展站及西面
連接隧道工地

會展站切面圖 - 挖掘工程及安裝臨時鋼支撐 (第五層)



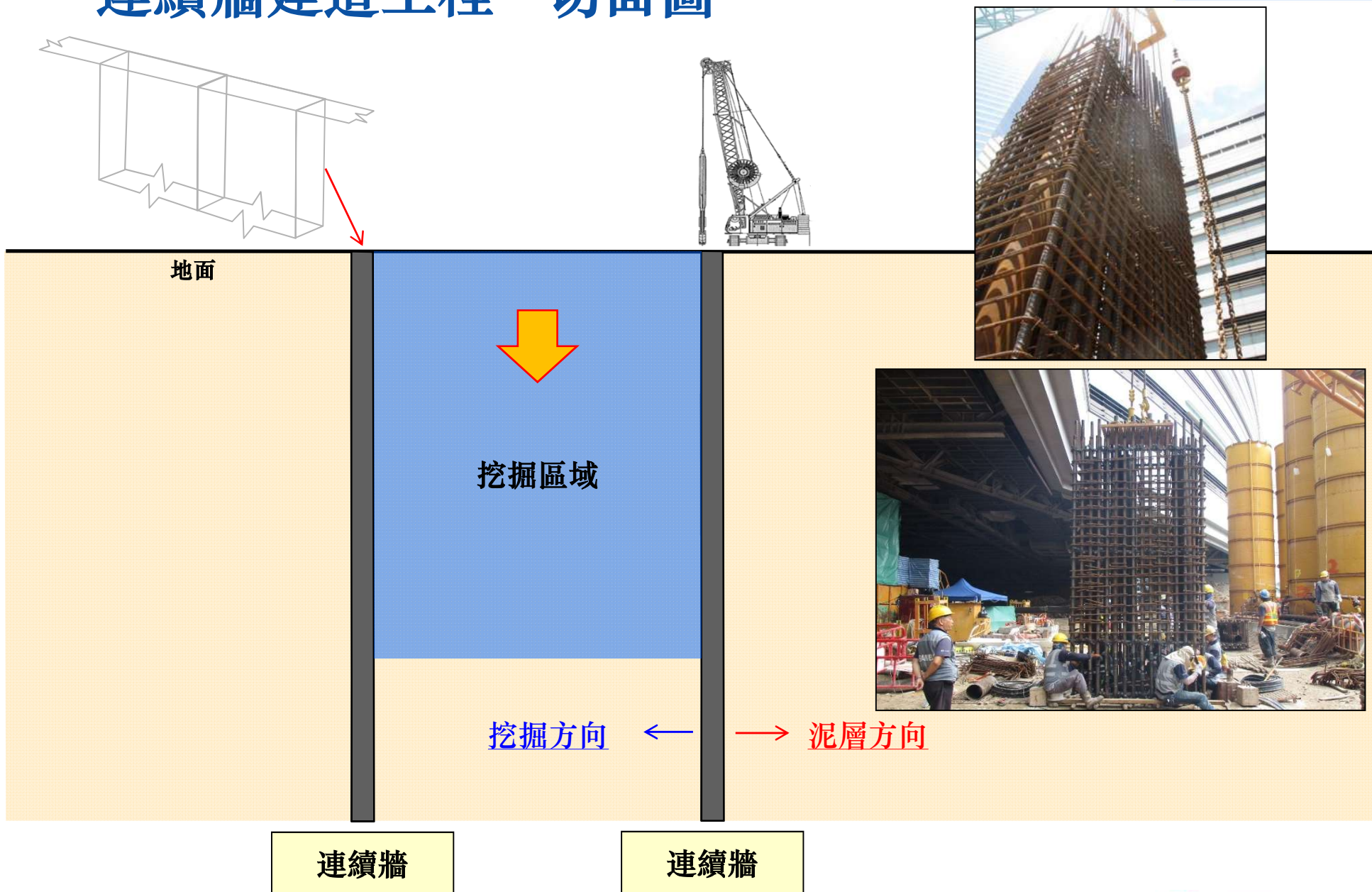
挖掘過程中施工安全不受影響

- 在整個挖掘工程中，港鐵公司有三重嚴謹的監測，包括：
 - 24小時實時監測, 如沉降、傾斜度等
 - 工程人員隔日檢查監測儀器的數據
 - 註冊岩土工程師每兩周進行一次
- 註冊岩土工程師時已確定自今年五月起至今，連續牆狀態穩定，該處挖掘工程屬於安全。

跟進工作

- 禮頓-中建聯營已向港鐵公司提交設計檢查方案，並已由註冊岩土工程師及獨立審核工程師確認。
- 有關的設計檢查方案，連同獨立審核工程師及註冊岩土工程師/合資格人仕的核證資料，港鐵公司亦已於提交予相關政府部門
- 港鐵公司會以嚴肅的態度根據合約跟進，並確保所需的修復工作將盡快進行。

連續牆建造工程 - 切面圖



跟進工作

- 2016年6月: 港鐵公司於向承建商禮頓－中建聯營發出不合規格通知書，並指示承建商提交修復方案。
- 2016年7月: 承建商提交修復方案後，港鐵公司作出審視，並與相關政府部門展開討論。
- 2016年8月: 港鐵公司按照程序向相關政府部門正式提交修復方案。
- 2016年10月: 相關政府部門審視及接納該修復方案。
- 承建商已在港鐵公司監督下，完成上述之修復工程。
- 港鐵公司亦已重新檢視會展站及西面連接隧道所有早前已完成的連續牆之施工圖則，確認並沒有出現同類情況。而工地所有連續牆均符合安全標準，讓其後的挖掘工程得以開展。
- 港鐵公司亦已與設計顧問和分判商就設計圖則的標示進行全面檢討，避免混淆和模糊的情況。

總結

- 一直將鐵路項目的安全及工程質量放在首位，會嚴謹監督承建商的修正工作。
- 承建商有責任嚴格按合約和法例完成工程，我們會嚴肅處理任何違規情況，違法的更會送官處理。
- 在推展沙中綫項目上，我們會繼續確保鐵路和公眾的安全。