



立法會 CB(1)1217/18-19(03)號文件

城市地下空間發展：策略性地區先導研究

第二階段公眾參與



發展局



土木工程拓展署



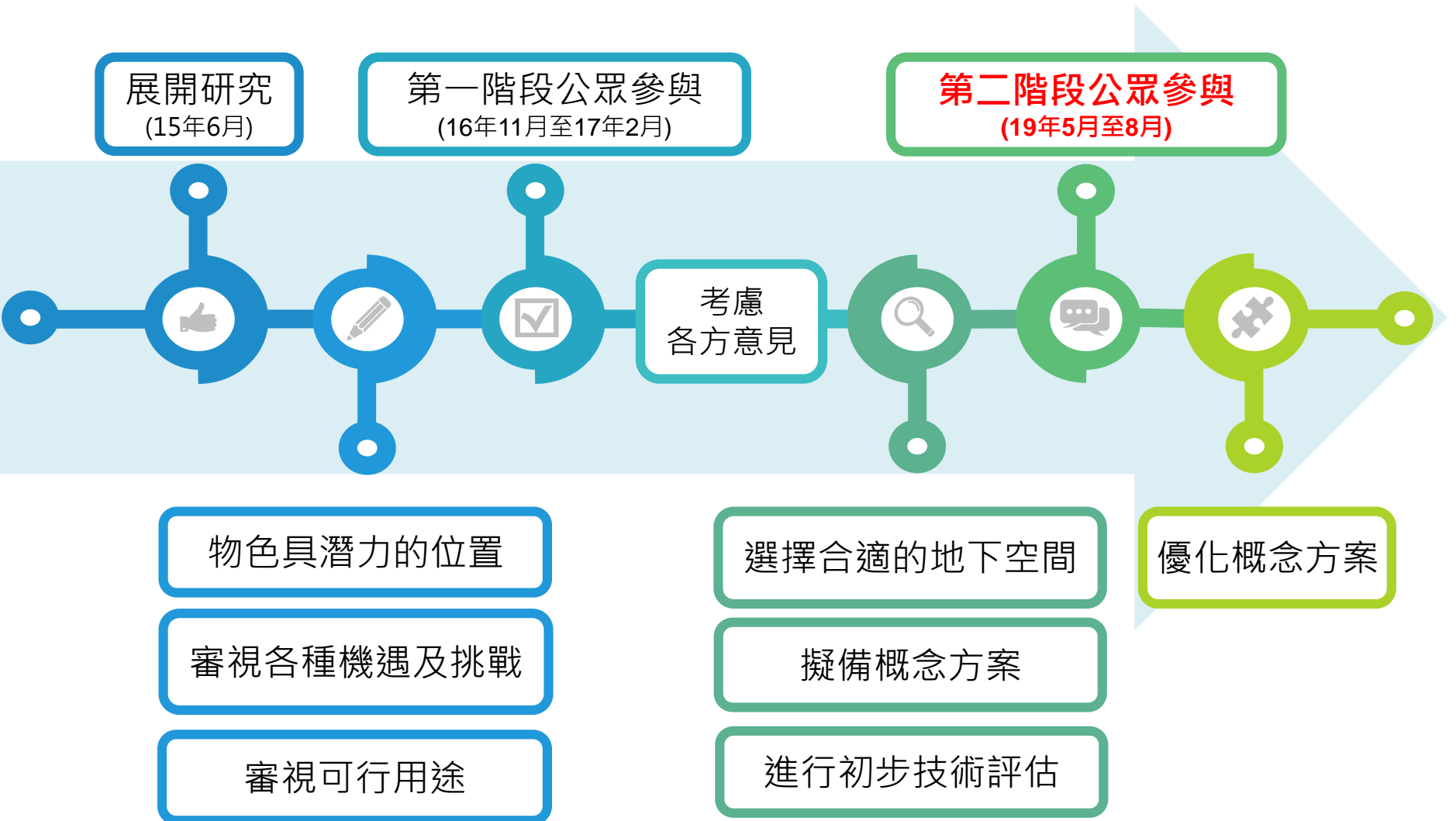
規劃署



城市地下空間發展 研究目的

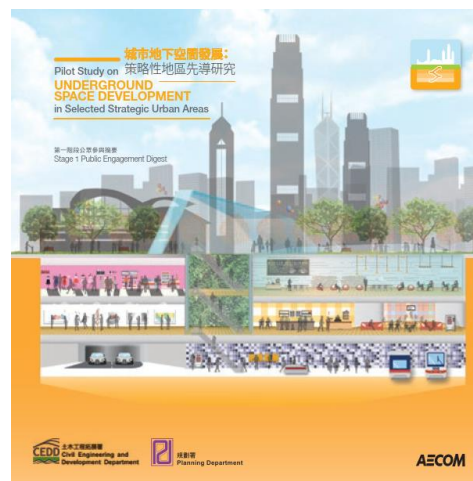
- 四個策略性地區：尖沙咀西、銅鑼灣、跑馬地及金鐘 / 灣仔
 - 評估 整體可行性
 - 辨識 主要需注意事項
- 擬備具潛力和合適的地下空間**發展概念方案**以備將來推行

研究程序



第一階段公眾參與所收集的主要意見

- 加強行人通道的連繫
- 創造空間作各項用途
- 關注公眾享用公園
- 實施安排



第一階段公眾參與摘要

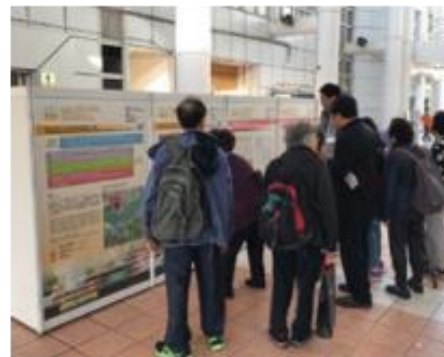
除諮詢公眾以外，相關法定及諮詢組織與持份者包括：區議會、海濱事務委員會、城市規劃委員會及專業團體



聚焦小組會議
Focus Group Meeting



工作坊
Workshop



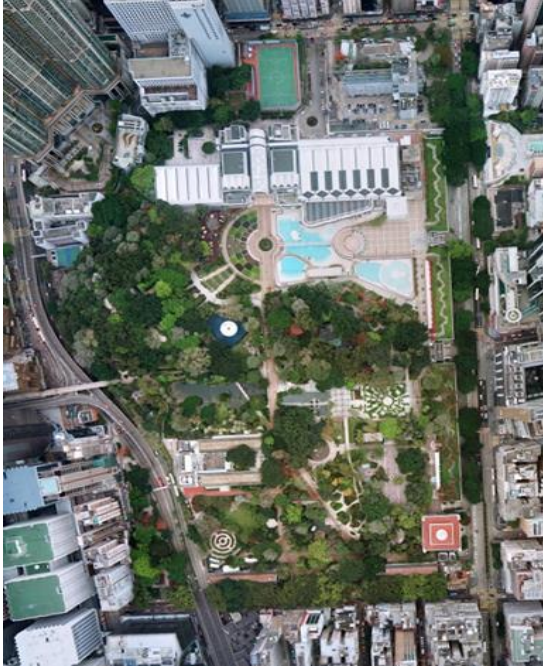
巡迴展覽
Roving Exhibition



地下空間發展概念

建議優先發展

九龍公園



- 解決區內缺乏土地提供發展所需空間的限制
- 紓緩擠迫的行人環境
- 為區內提供社區設施

建議留待日後合適時機才推行



維多利亞公園

須顧及周邊發展項目的推展步伐和互相的協調配合



修頓遊樂場

須先行物色合適的地點重置受影響的遊樂場設施

九龍公園概念方案的主要議題



與行人連接相關

紓緩擠迫的行人環境



海防道

與空間相關

為區內提供逼切需要的社區設施



彌敦道

主要限制

- 彌敦道及廣東道下的鐵路隧道
- 公園的樹木和文物建築
- 施工期間對公園的影響



提供社區設施

設計考慮因素

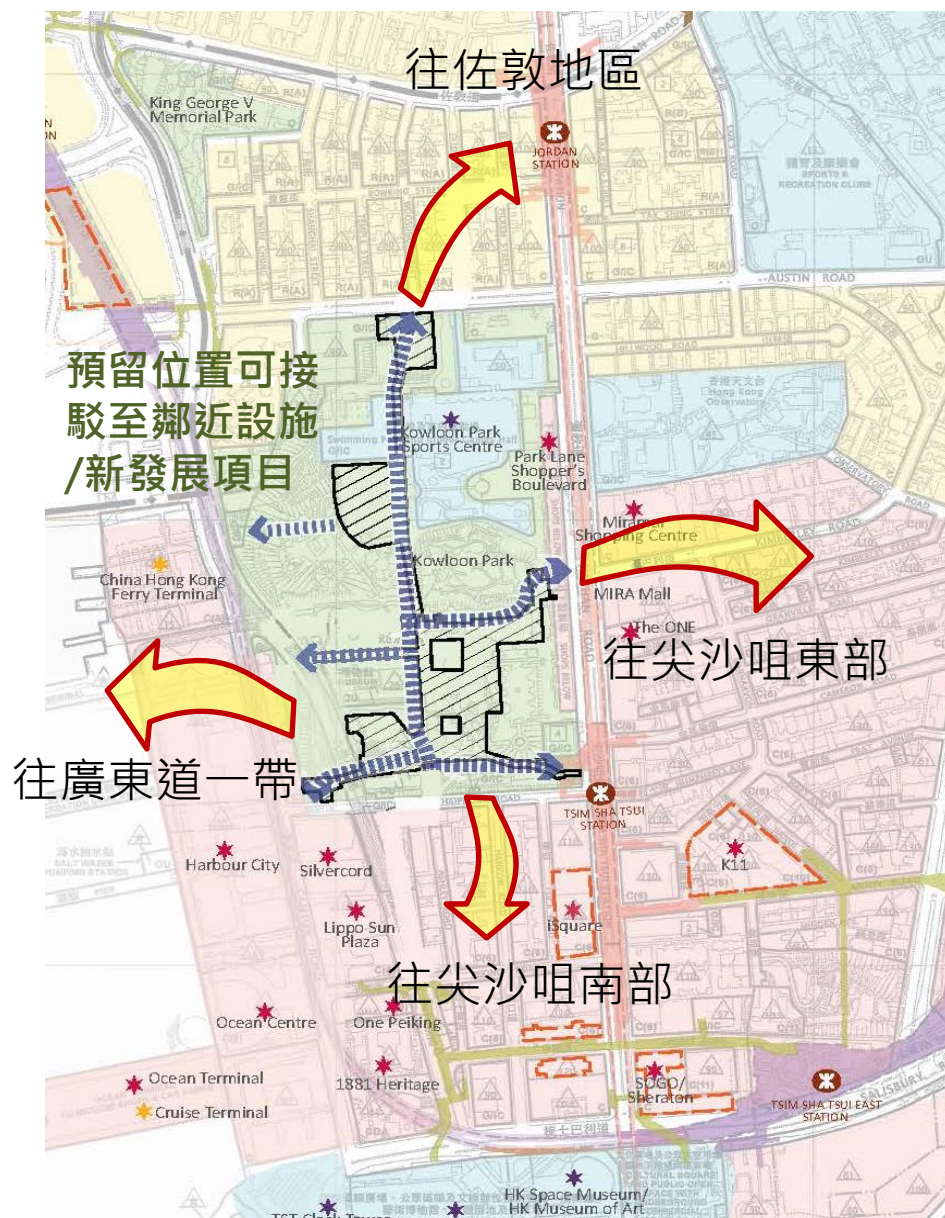


- 「一地多用」
- 連接鄰近港鐵尖沙咀站
- 不觸及公園內具有生態和文物價值的地方
- 儘量減少對使用量高的設施的影響
- 於施工期間減少對九龍公園的影響
- 提供機遇優化九龍公園的現有設施

整體規劃及設計策略 — 改善行人連通性

建立區域性安全和全天候的地下行人網絡

- 連接鄰近港鐵站
- 連接公園外圍行人路，紓緩現時的擠迫的步行環境
- 預留位置供日後接駁至鄰近的新發展項目，例如西九文化區



整體規劃及設計策略 — 創建空間作多元用途

提供多元化空間作社區、文娛、零售及餐飲和泊車設施等

- 提供社區設施(例如多用途社區會堂、會議室)和室內公共空間(例如座位區和展覽區)
- 提供適度的零售及餐飲設施，並附設泊車及上落客貨設施
- 營造充滿活力的步行環境和增加市民的活動空間，方便使用地下空間和公園的市民。



社區設施



零售及餐飲設施

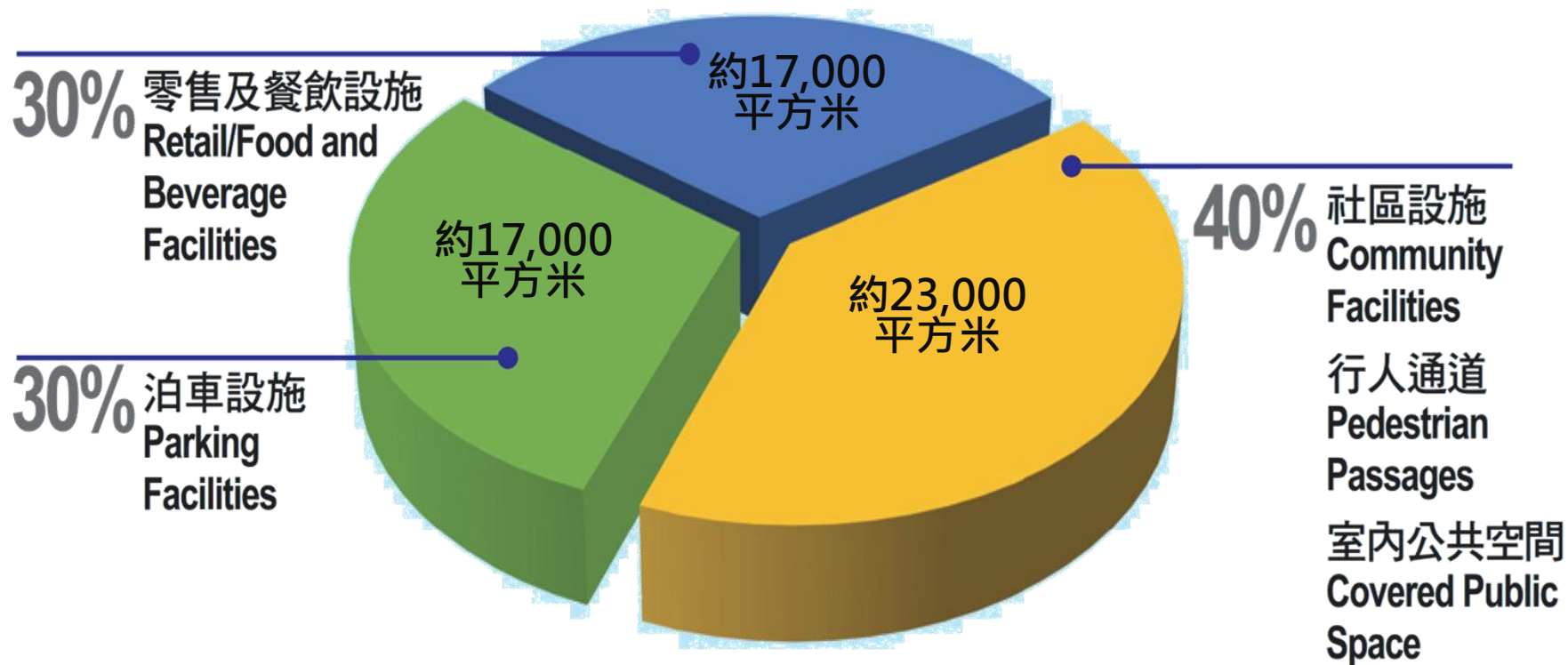


泊車設施

整體規劃及設計策略 — 創建空間作多元用途

地下空間擬議用途分布 (%)

Distribution of Proposed Uses in Underground Space (%)



整體規劃及設計策略 — 施工考慮

儘量保留現有樹木

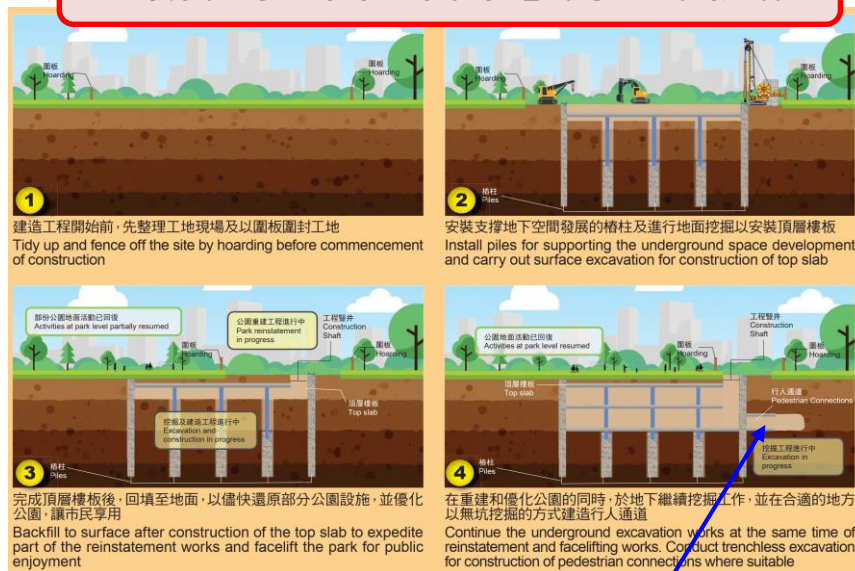
將園內的古樹名木、林木茂密的地點和有鸞鳥築巢的樹木剔出發展範圍



古樹名木 ●

減少影響公園使用者

建議採用「由上而下」的建築技術



於合適可行的地方採用無坑挖掘方法



整體規劃及設計策略 — 優化九龍公園的機遇

構建一個可持續的綠色公園

- 優化園區，提供更多綠化空間，草坪和花卉園林
- 提供無障礙通道



擬議九龍公園柯士甸道出入口




擬議社區中心上的花園



擬議中央草坪



擬議九龍公園彌敦道出入口



擬議海防道出入口



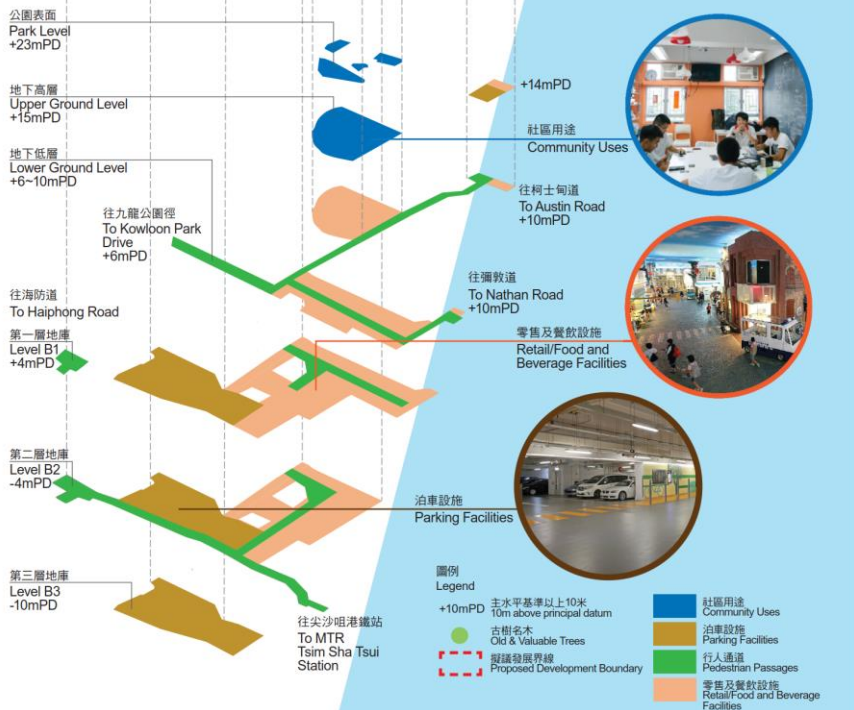
擬議花卉園林

第二階段公眾參與

公園鳥瞰圖
Bird's-eye view of the Park



九龍公園位置圖
Location Plan of Kowloon Park



九龍公園概念方案

第二階段公眾參與摘要

開展日期:

2019年5月22日，為期3個月

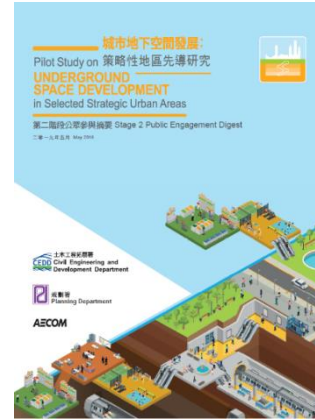
主要目的:

就九龍公園概念方案諮詢公眾意見

主要形式:

- 與有關法定及諮詢組織舉行簡介會
- 巡迴展覽
- 聚焦小組會議
- 週末公眾活動
- 研究網站

<https://www.urbanunderground.gov.hk/>



多謝

