

洪水橋/厦村新發展區

撥款申請

- (a) 第一期發展工程
- (b) 第一期發展的特設現金津貼
- (c) 第二期發展工程的詳細設計及相關研究

洪水橋/厦村新發展區 規劃願景

- 新一代新市鎮
- 區域經濟及文娛樞紐
- 建立一個可持續發展、
以人為本及均衡的生活、
工作及商業社區



洪水橋/厦村新發展區。重要性

- 中長期主要房屋來源之一，並定位為新界西北的「區域經濟及文娛樞紐」
- 2024年首批居民入伙

發展面積：約 441公頃

整體額外房屋單位：約 61 000個

可容納新增人口：約 176 000人

為各種經濟活動提供總樓面面積：約 6 367 000 平方米

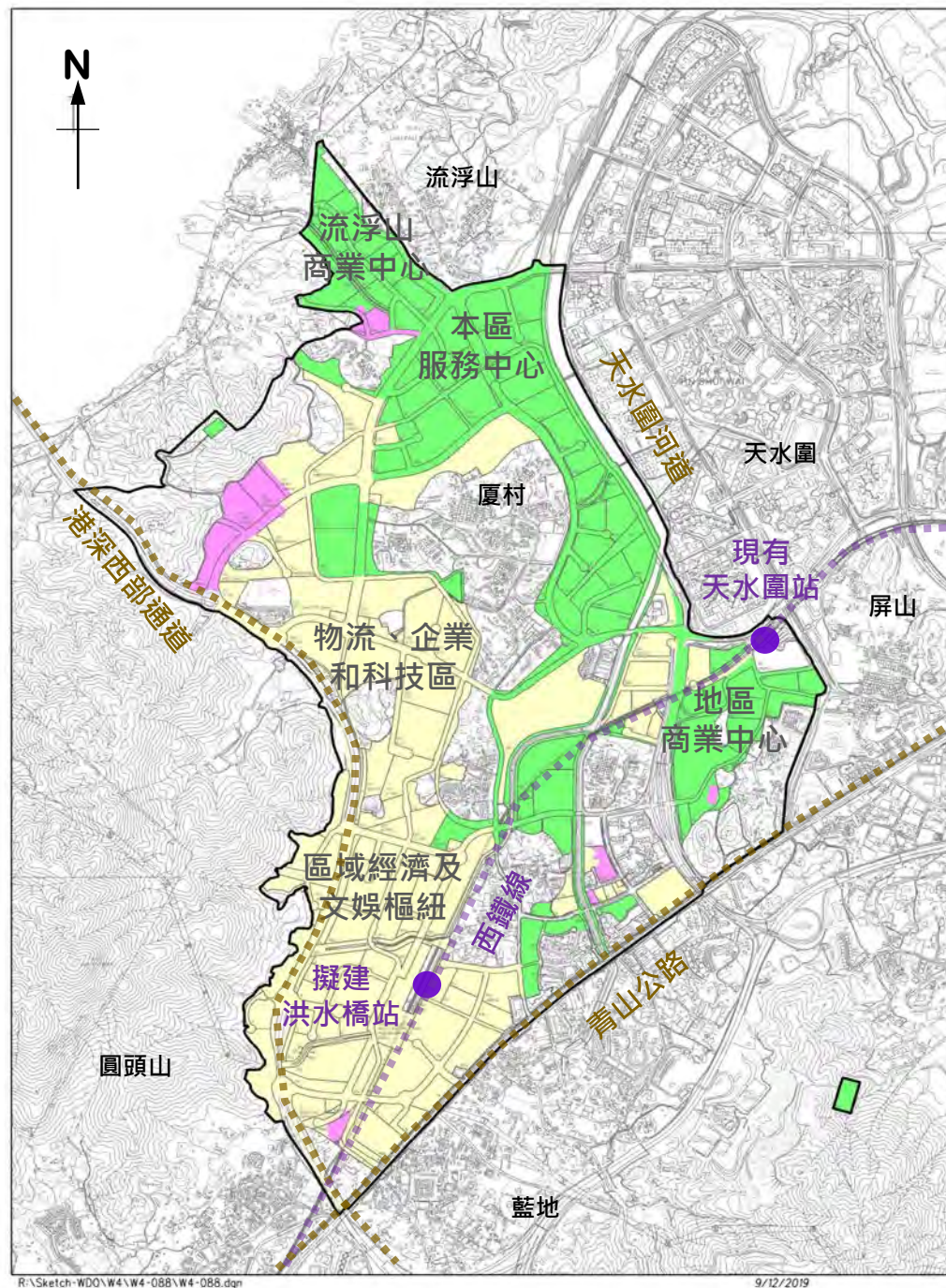
就業機會：約 150 000 個

洪水橋 / 厦村新發展區 主要數字一覽






	第一期發展	第二期發展	餘下發展	整項發展
可提供房屋單位(個)	1 400*	30 900	28 700	61 000
(公營房屋) (個)	(1 300)	(20 000)	(9 900)	(31 200)
入住人口	4 400	90 800	80 800	176 000
商業及工業樓面面積 (平方米)	400 900	4 893 500	1 072 600	6 367 000
發展面積(公頃)	17	251	173	441
將收回的私人土地(公頃)	12	188	124	324
將清理的政府土地(公頃)	14		103	117
須清理住戶(個)	6		1,961	1 967
須清理業務經營者(個)	29		639	668
受影響常耕農地(公頃)	0		7	7
工地平整及基礎設施工程的時間表	2020年至 2025年	2024年至 2032年 [暫定]	2030年至 2037/38年 [暫定]	2020年至 2037/38年 [暫定]

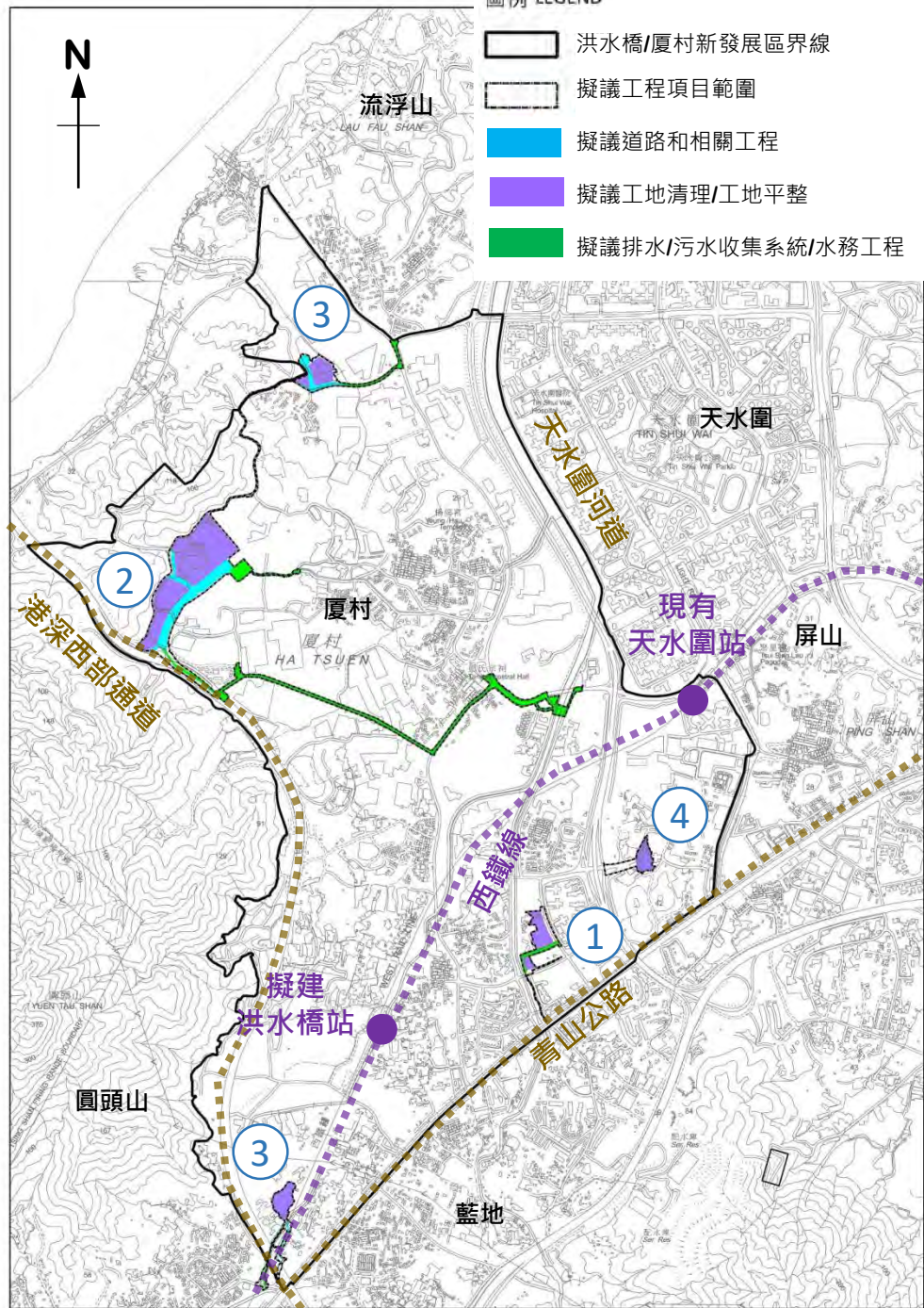
*包括專用安置屋邨供應的1 300個單位，及3幅鄉村遷置用地最多可容納約100個住戶。

洪水橋/厦村新發展區 分期發展示意圖



圖例 LEGEND

-  洪水橋/廈村新發展區界線
-  擬議工程項目範圍
-  擬議道路和相關工程
-  擬議工地清理/工地平整
-  擬議排水/污水收集系統/水務工程



洪水橋/廈村新發展區

第一期發展工程

7787CL號工程計劃(部分) 前期工程第一及第二期

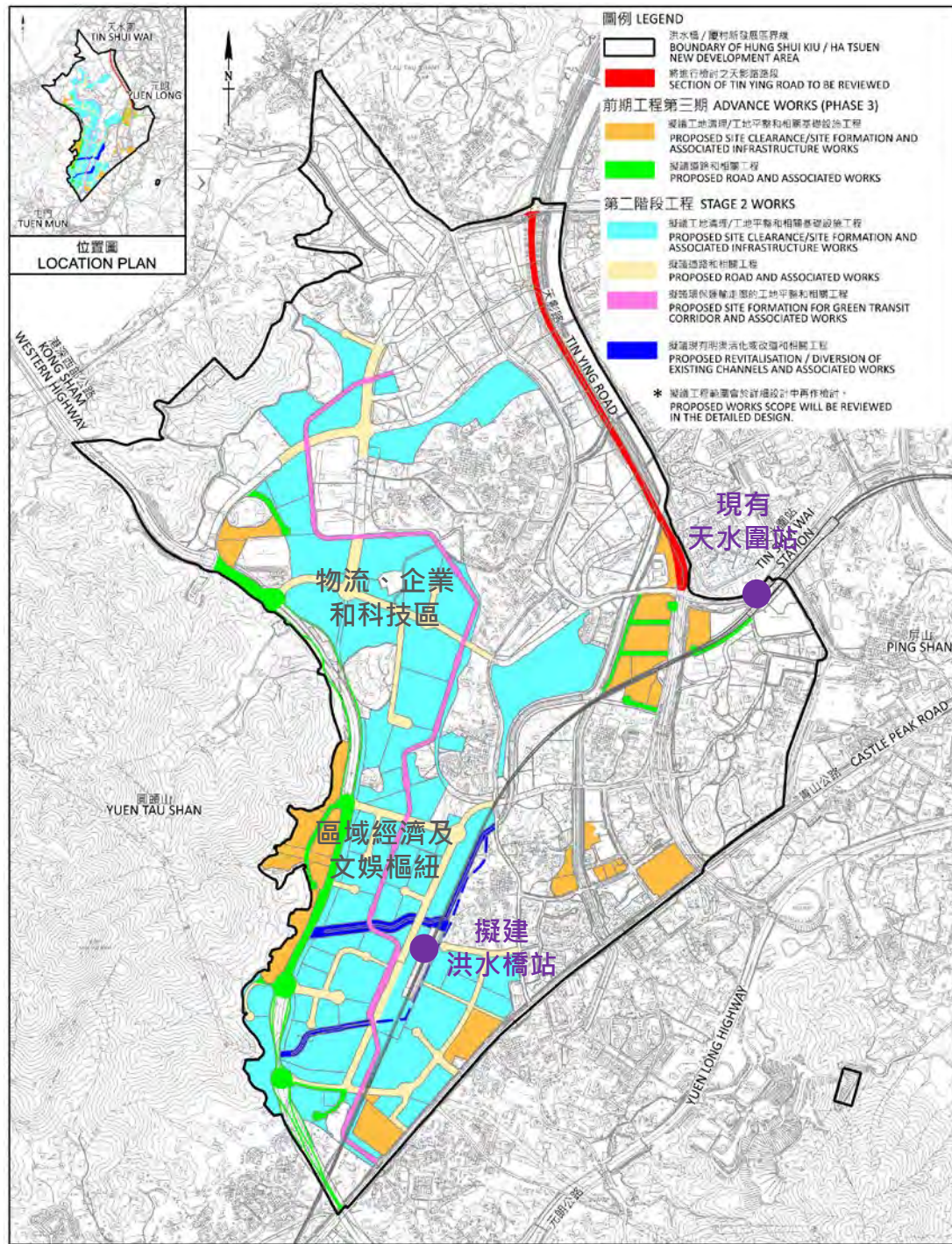
7796CL號工程計劃 第一階段工程

- 為約17公頃土地進行工地清理、工地平整(包括土地除污)和提供相關基礎設施，以發展：

- ① 專用安置屋邨以安置受影響的合資格住戶；
- ② 特別建造的多層樓宇 / 露天用地以容納受影響的棕地作業；
- ③ 鄉村遷置區以安置受影響而又符合搬村資格的屋地；
- ④ 電力支站；以及

建造道路和污水收集系統工程；

- 建造區內道路，包括行車道以連接青亦路和五柳路，和地區幹路以連接港深西部公路下面的現有交匯處；
- 在現有及擬議的道路上建造污水管道、加壓污水管道和一個污水泵房；以及
- 實施環境影響緩解措施和環境監察及審核計劃。



洪水橋/廈村新發展區

第二期發展工程的詳細設計及相關研究

7787CL號工程計劃(部分) 前期工程第三期

7829CL號工程計劃(部分) 第二階段工程

• 詳細設計

- 為約251公頃土地進行工地清理、工地平整(包括土地除污)和提供相關基礎設施，以發展公私營房屋、社區設施、商業和工業樓宇、環保運輸走廊(包括環保運輸服務、行人道和單車徑)及其他用途；
- 環境影響緩解措施和環境監察及審核計劃。

• 相關研究

- 檢討整體的公私營房屋比例以增加公營房屋供應；
- 檢討相關基礎設施以配合修訂的房屋比例，及審視在天影路現址附近重置的可能性；
- 評估在整個新發展區推行綠色和智慧措施的可行性，包括使用地下公用設施共同溝；
- 就活化後天水圍河道的河畔長廊一帶進行城市和綠色設計研究。

• 招標

- 工地勘測工程及上述詳細設計工程。

洪水橋/厦村新發展區 撥款申請

百萬元
(按付款當日價格計算)

	第一期發展工程 – 建造		1,630.2
(a)	7787CL號工程計劃(部分) 前期工程第一及第二期	279.0	
(b)	7796CL號工程計劃 第一階段工程	1,351.2	
	第二期發展 – 詳細設計及相關研究		612.5
(c)	7787CL號工程計劃(部分) 前期工程第三期	216.9	
(d)	7829CL號工程計劃(部分) 第二階段工程	395.6	
		總計	2,242.7
(e)	特設現金津貼		2.4

洪水橋/厦村新發展區

謝謝!

