



港鐵應對大型公眾活動的措施及車務安排

立法會交通事務委員會
鐵路事宜小組委員會

2019年12月





港鐵設施持續受破壞

網上截圖



前綫人員疲於奔命

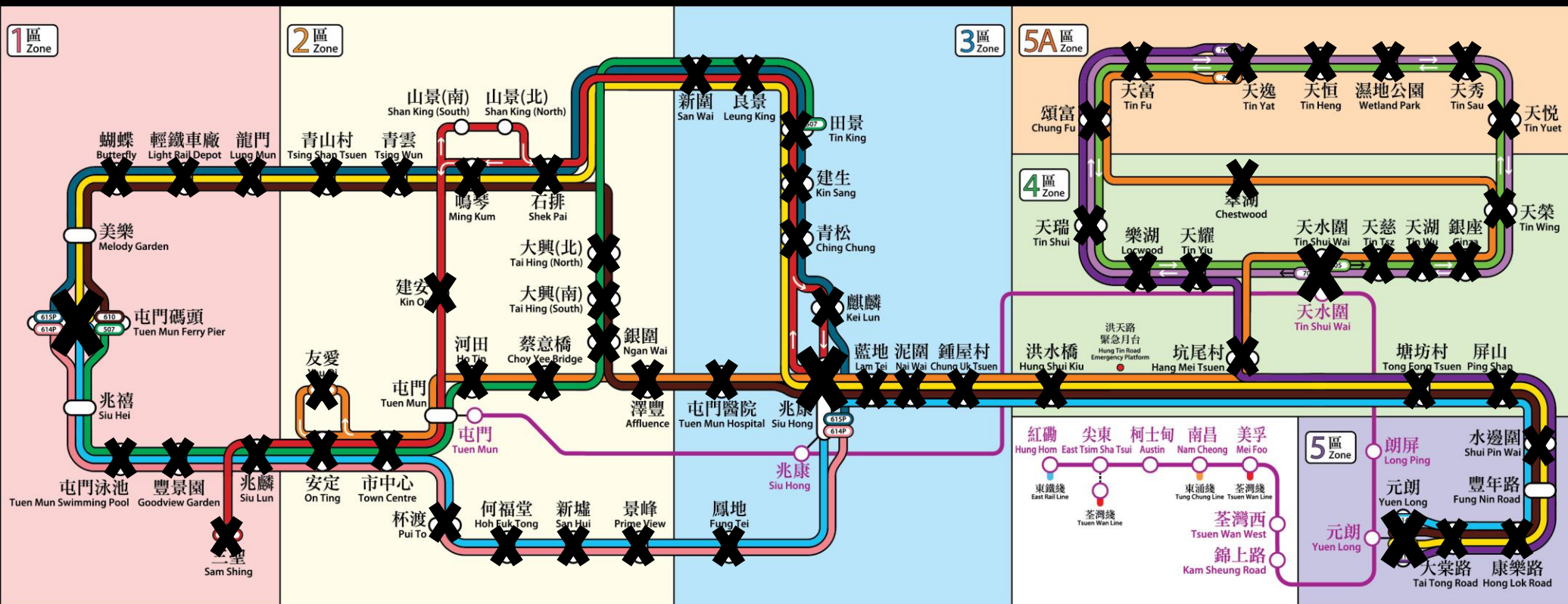


維修人員日夜趕工



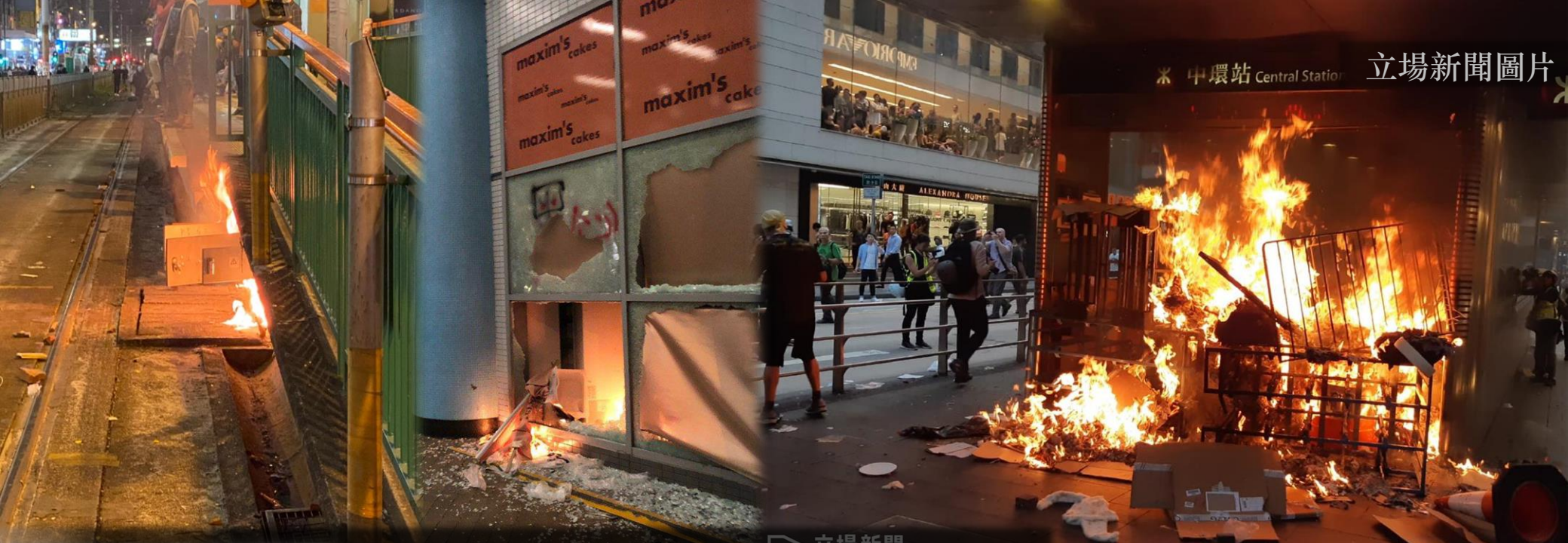
曾遭破壞的輕鐵車站

68個車站
62個遭破壞



輕鐵路綫圖
Light Rail route map

- 505 三聖至兆康 Sam Shing to Siu Hong
- 610 屯門碼頭至元朗 Tuen Mun Ferry Pier to Yuen Long
- 614P 屯門碼頭至兆康 Tuen Mun Ferry Pier to Siu Hong
- 615P 屯門碼頭至兆康 Tuen Mun Ferry Pier to Siu Hong
- 706 天水圍循環綫 Tin Shui Wai Circular
- 761P 天逸至元朗 Tin Yat to Yuen Long
- 507 屯門碼頭至田景 Tuen Mun Ferry Pier to Tin King
- 614 屯門碼頭至元朗 Tuen Mun Ferry Pier to Yuen Long
- 615 屯門碼頭至元朗 Tuen Mun Ferry Pier to Yuen Long
- 705 天水圍循環綫 Tin Shui Wai Circular
- 751 天逸至友愛 Tin Yat to Yau Oi
- 西鐵綫 West Rail Line



被投擲汽油彈/縱火逾160次





列車車門受阻逾900次



香港電台片段截圖

香港電台圖片



出入閘機遭破壞近2000部



月台幕門遭破壞逾300塊





沙田站 Sha Tin Station

票務設施遭破壞逾1100個





玻璃幕牆遭破壞逾1100塊

列車遭破壞70列





大學站遭嚴重破壞

多項設施焚毀

列車被多處縱火

路軌、架空電纜受損

信號設備嚴重破壞

Information Tickets 八達通 增值 推廣項目 協助
Octopus Add-Value Promotions Assistance



搶修過程艱巨

維修時間有限、零件嚴重短缺





輕鐵破壞嚴重

戶外維修須顧及員工安全



路面及輕鐵設施受損

影響輕鐵列車服務

大型公眾活動車務安排原則



- 確保安全下盡力維持服務
- 評估風險
- 與政府部門緊密溝通
- 盡快向外發佈資訊

具體措施



列車不停個別車站

關閉部分出入口/車站

暫停鐵路綫路段運作

提早結束列車服務

香港電台片段截圖

網上截圖



車站職員多次被圍

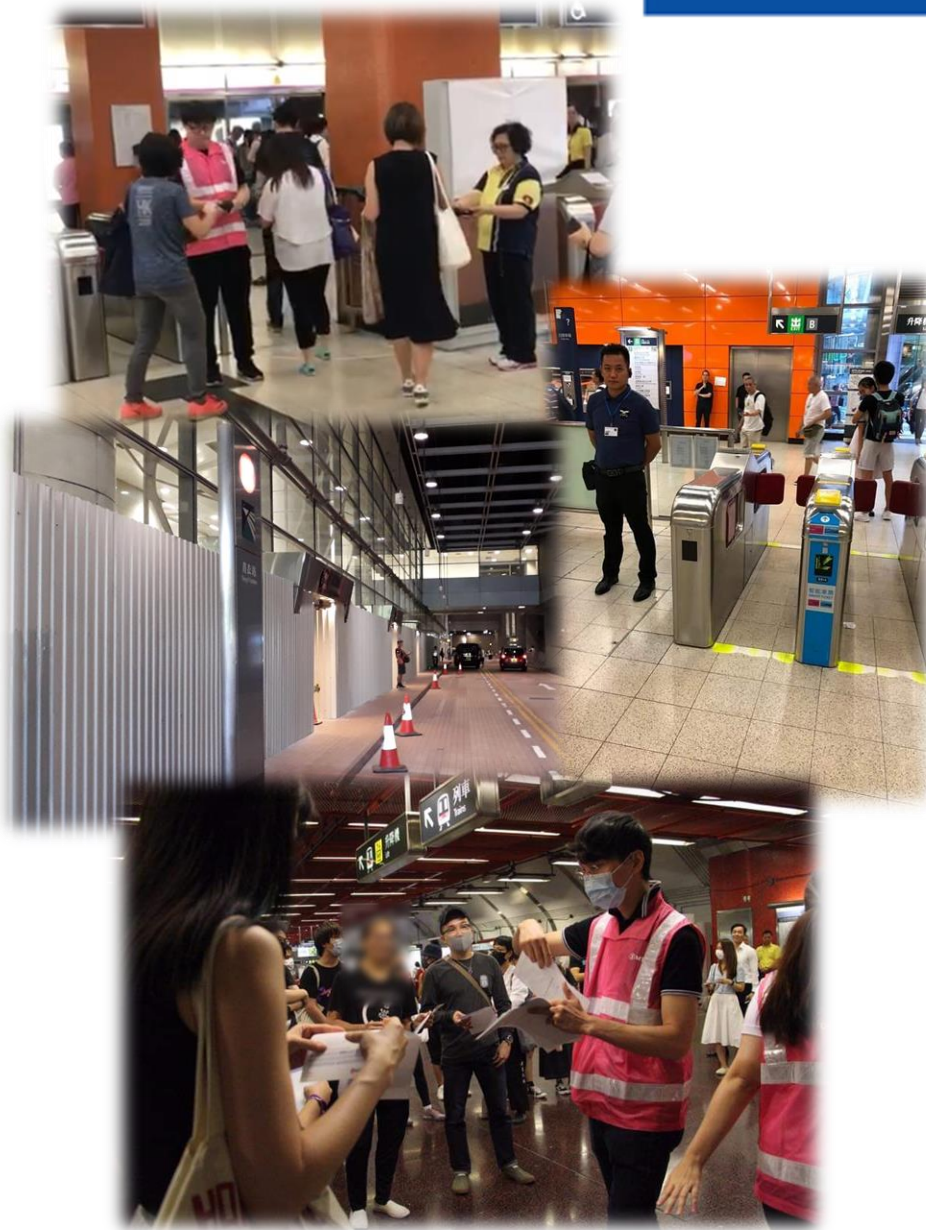
有職員遇襲受傷



香港電台片段截圖

網上截圖

積極支援員工





感謝市民理解



港鐵公司 緊守崗位



- 多謝 -