

立法會 CB(1)887/20-21(02)號文件

# 夏慤道食水抽水站重置工程

## 工程計劃項目編號347WF

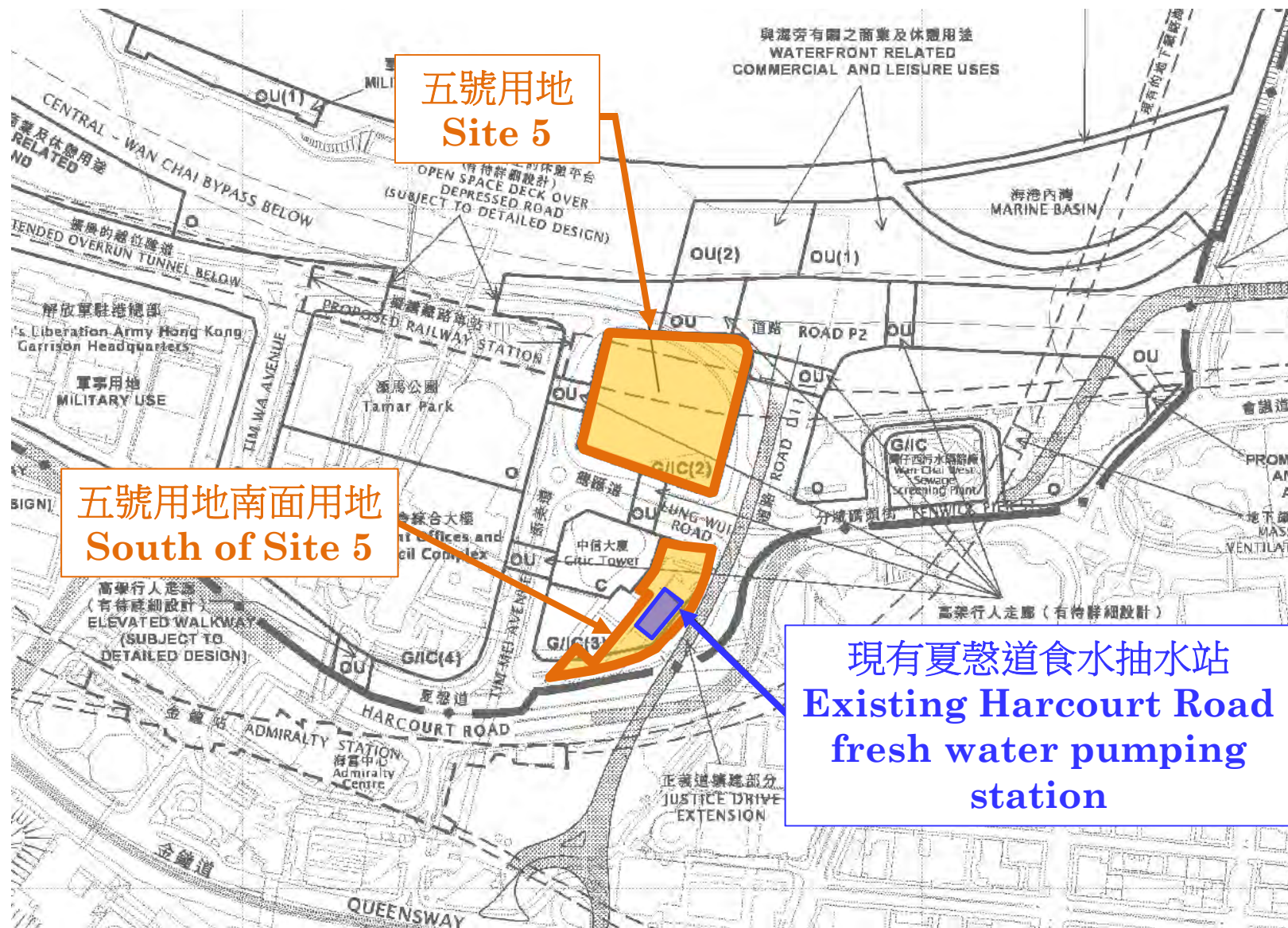
### 立法會發展事務委員會



水務署

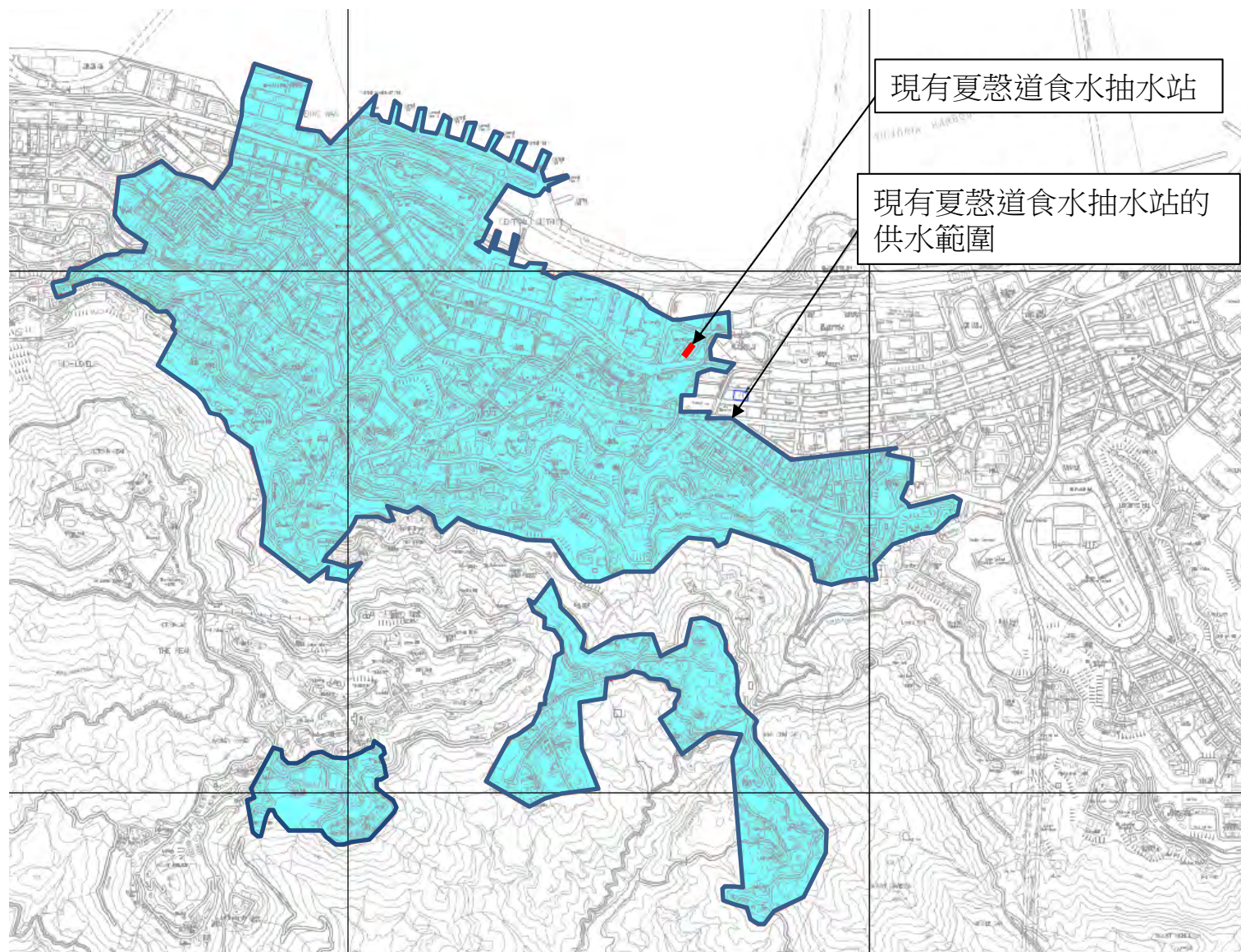
Water Supplies Department

# 工程計劃背景





# 夏慤道食水抽水站的供水範圍



# 重置食水抽水站的選址











# 擬議新駱克道遊樂場



水務署食水抽水  
站及相關建築

地面平面圖

# 擬議新駱克道遊樂場



平台層平面圖

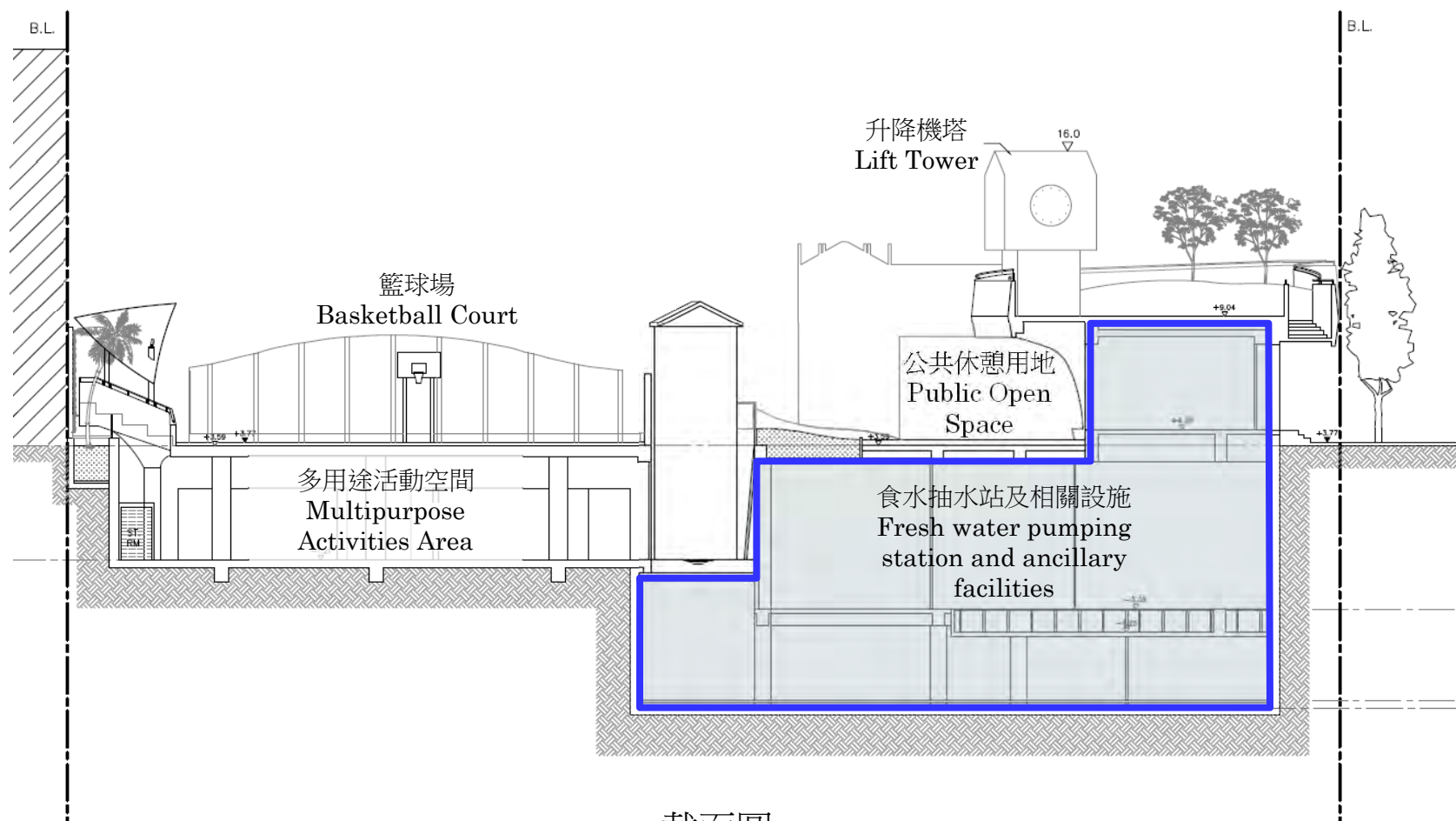


# 擬議新駱克道遊樂場



地下低層平面圖

# 新駱克道遊樂場



截面圖  
Cross-section



# 影響及諮詢

## 土地影響

- 工程計劃不需要收回任何私人用地
- 我們已按城市規劃條例第16條就重置夏慤道食水抽水站向城規會提交規劃申請

## 交通影響

- 已為工程計劃進行交通影響評估
- 建議透過實施適當的臨時交通管理方案，以減少工程對附近交通的影響。

## 環境影響

- 不屬於《環境影響評估條例》(第499章)的指定工程項目
- 初步環境評審已大致完成
- 工程計劃不會對環境造成任何長遠影響

## 諮詢

- 已於2017年4月11日就駱克道遊樂場選址諮詢灣仔區議會轄下的發展、規劃及交通委員會。委員會並沒有提出異議

# 時間表

