

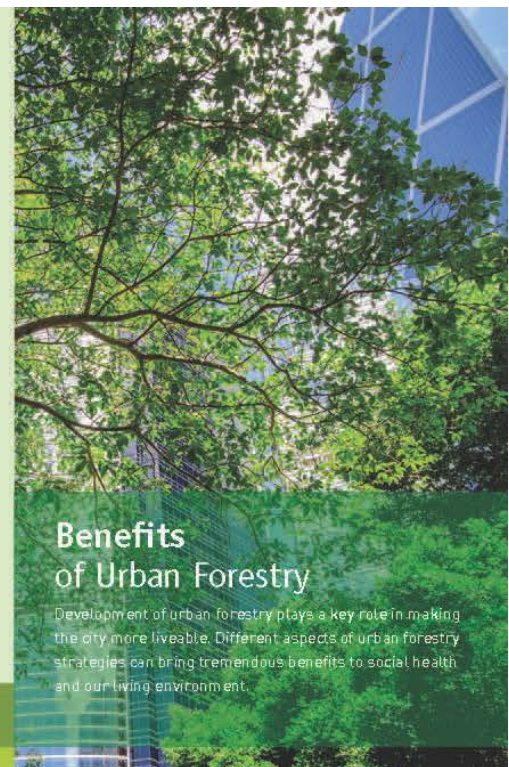
# 香港城市林務管理工作





# 香港城市林務管理工作

## 城市林木的好處



# 香港城市林務管理工作

綠化、園境及樹木管理組

綠化及園境辦事處

樹木管理辦事處

上游工作

城市林務管理工作

下游工作

規劃及設計

樹木資產管理

發布內部  
通告

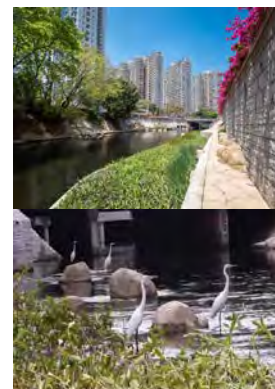
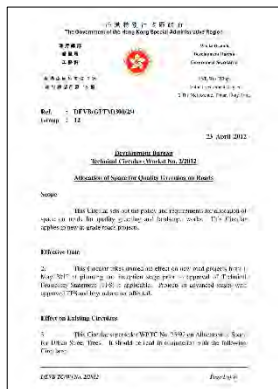
良好作業  
指引

植物  
多樣性

綠化  
總綱圖

藍綠基建

樹木資產  
管理





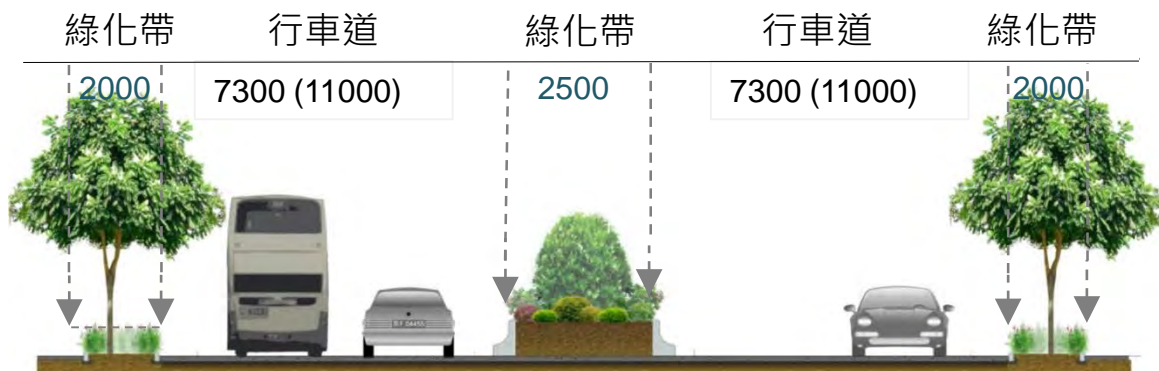
# 規劃及設計

- 發布多項政府內部通告，規定新基建項目必須預留地方種植，以及訂立最低種植要求
- 鼓勵栽種合適而又更為多樣性的品種，以改善本港城市林木應對環境變化的能力
- 在2018年年底頒布《街道選樹指南》，涵蓋80種過往較少採用但適合在都市環境種植的樹木品種，其中一半是原生品種

《街道選樹指南》



優質道路綠化空間分配



香港兒童醫院



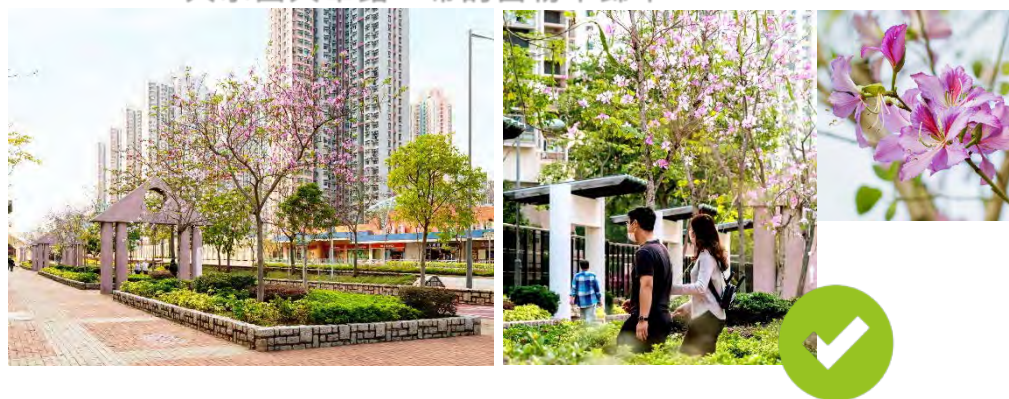
# 規劃及設計

## 綠化總綱圖 已完成的綠化措施

上環儒林臺一帶的黃花風鈴木



天水圍天華路一帶的宮粉羊蹄甲



- 新界西南及新界東北綠化總綱圖的工程，已於2020年12月展開，目標是種植約830,000棵灌木和1,850棵樹

大埔大福街 (現在)



大埔大福街 (擬議綠化工程的主題樹木: 紅花風鈴木)



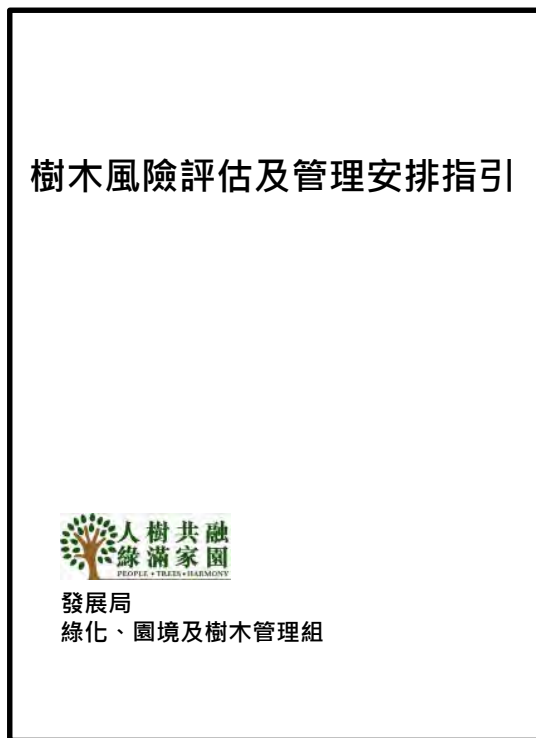
紅花風鈴木 (參考圖片)



# 樹木資產管理

- 為政府樹木管理部門及私人土地樹木擁有人提供指引及建議，護養其管理的樹木

## 《樹木風險評估及管理安排指引》



## 《樹木管理手冊》



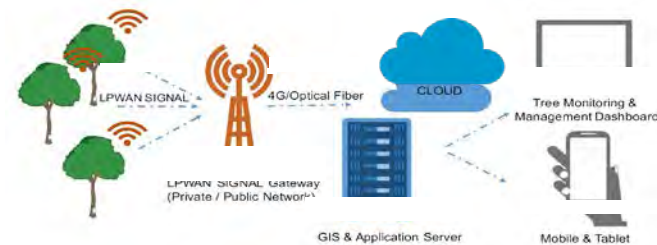


## 提升樹木管理工作的效率和成效



- 已為樹木管理部門提供一個一站式的樹木管理通用平台

- 正為約20萬棵行人道旁樹木展示二維條碼樹木標籤



- 已安裝約8,000個傾斜傳感器
- 計劃開展為期三年的研究，收集和分析樹木擺動數據，測試其識別具潛在倒塌危險樹木的成效



## 學習資助計劃

- 鼓勵年輕人加入樹藝及園藝業並成為樹藝師及樹藝技工
- 已於2020年7月開始接受申請
- 已認可10個樹藝及樹木管理課程及9個樹藝工作課程 (資歷架構第2至第5級)
- 分別接獲254宗及3宗學習資助及獎學金的申請



## 見習生計劃

- 協助在職培訓，以獲得實際工作經驗，成為合資格的樹藝師及攀樹員
- 已於2020年8月開始接受申請
- 51名申請人已獲批參與計劃
- 政府亦招募了10名樹藝師學員及6名攀樹員學員

(數據截至2021年4月)



# 提升行業能力

**樹木管理人員  
註冊制度**

提升行業專業水平  
改善城市林木質素

全年  
接受申請

- 五個註冊樹木管理人員類別，包括樹木檢驗員、樹木風險評估員、樹木工作監督、攀樹員及鏈鋸操作員
- 專業水平提升
- 自願性質及免費註冊，鼓勵所有合資格在職從業員註冊

詳情請瀏覽  
[www.greening.gov.hk/treeprotection/dec.html](http://www.greening.gov.hk/treeprotection/dec.html)

電話  
2518 2134

電郵  
[treeprotection@pd.gov.hk](mailto:treeprotection@pd.gov.hk)

發展局  
Development Bureau

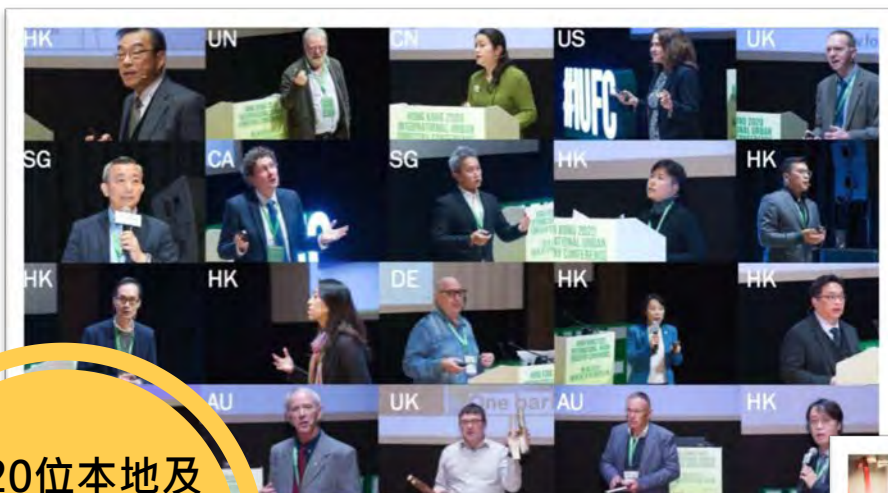
## 樹木管理人員註冊制度

- 旨在認可、提升和統一樹藝從業員的水平
- 鼓勵樹藝師、樹木風險評估員、樹木工作監督、攀樹員及鏈鋸操作員自願註冊
- 註冊制度已於2020年12月開始接受申請
- 共收到336位在職從業員的申請

(數據截至2021年4月)



# 「香港2020國際城市林務研討會」



吸引  
約800多位  
參與者

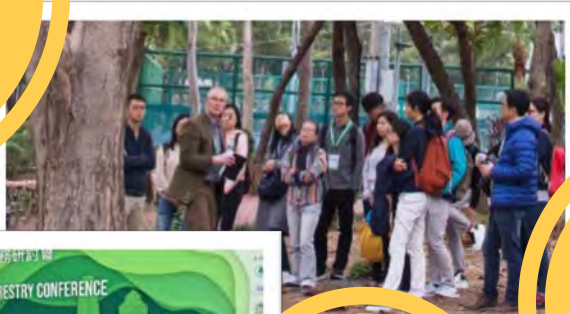


逾20位本地及  
來自各地的  
專家學者作  
演講嘉賓

海外學者  
與百多名  
本地大專學生  
討論交流



樹木專家  
和業界人士  
實地考察



討論環節

下屆定於  
2022年舉行





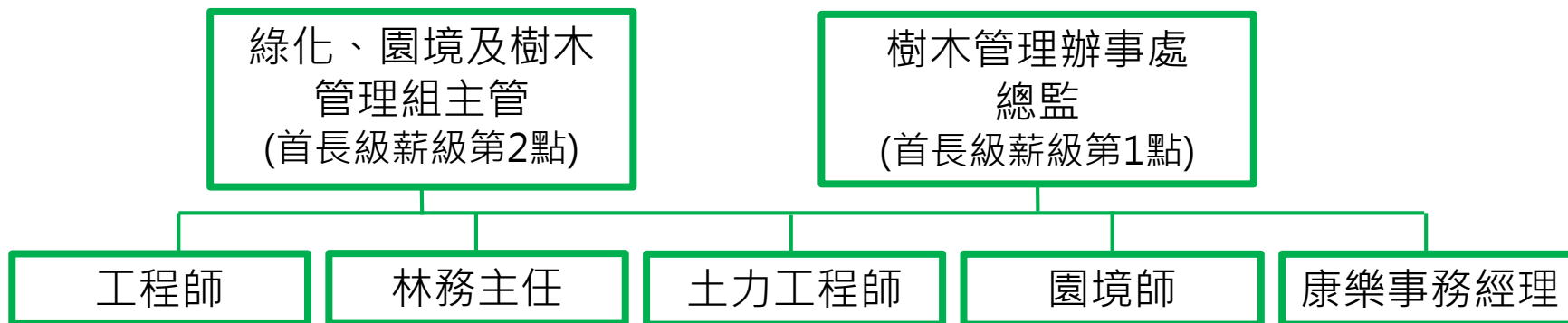
# 加強組織架構

- 樹木風險巡查隊

2019年10月成立一隊樹木風險巡查隊，有系統地抽查和審核樹木管理部門完成風險評估的樹木、進行現場視察和覆核評估報告內容



- 建議重訂兩個單一職級職系的職位為跨專業首長級職位







人樹共融  
綠滿家園  
PEOPLE • TREES • HARMONY

