

立法會發展事務委員會

發展空間數據共享平台 進度報告



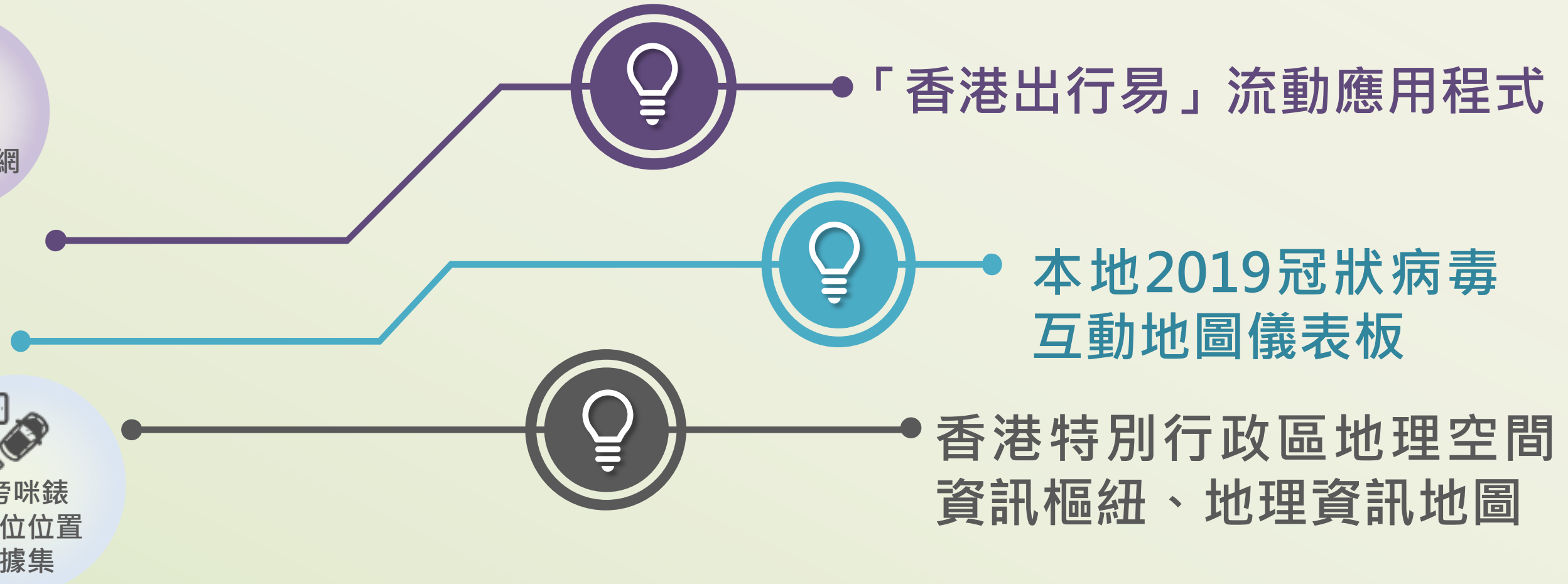
發展局
Development Bureau

2021年6月22日

背景

空間數據

現有應用例子





空間數據共享平台 (CSDI)

背景

目的

- 促進空間數據的整合、互通、共享和創新應用
- 讓使用者利用數據作出穩妥決策、推動社會創新和創造價值



須符合既定的數據標準



為非空間數據
標記地理位置



為數據規格編製記錄



為元數據編製記錄



開放及電腦可讀格式



建立應用程式介面

在空間數據共享平台入門網站上發放

免費下載和使用



各決策局 / 部門發布年度空間數據計劃

持續發掘和開放多元化的空間數據



在空間數據共享平台入門網站全面投入時，
將會發放約 **320** 個空間數據集

- 其中約120個空間數據集由發展局轄下部門提供，
主要是與規劃、地政、屋宇及工程相關
- 其餘約200個空間數據集則來自發展局以外的
其他決策局 / 部門



空間數據共享平台入門網站

一站式空間數據「超級市場」



2021年年底
供政府部門試行使用



2022年年底
全面投入運作
供公眾使用



短期示範項目

地址數據基建(地理地址)

區域性空間信息儀表板

地理位置標記工具

地圖應用程式介面



- 讓使用者**盡早享用**使用空間數據作多種不同創新應用程式的效益
- 爭取使用者**支持和參與**未來的空間數據共享平台入門網站



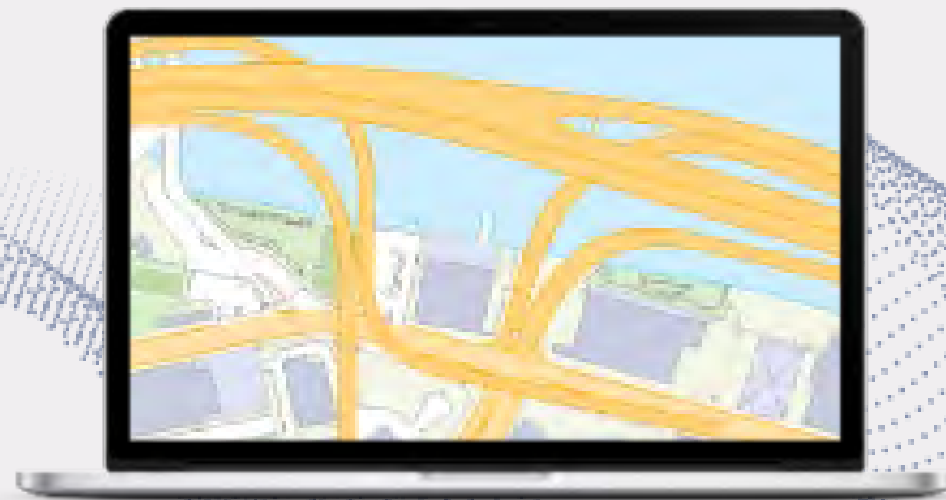
短期示範項目

地址數據基建(地理地址)

區域性空間信息儀表板

地理位置標記工具

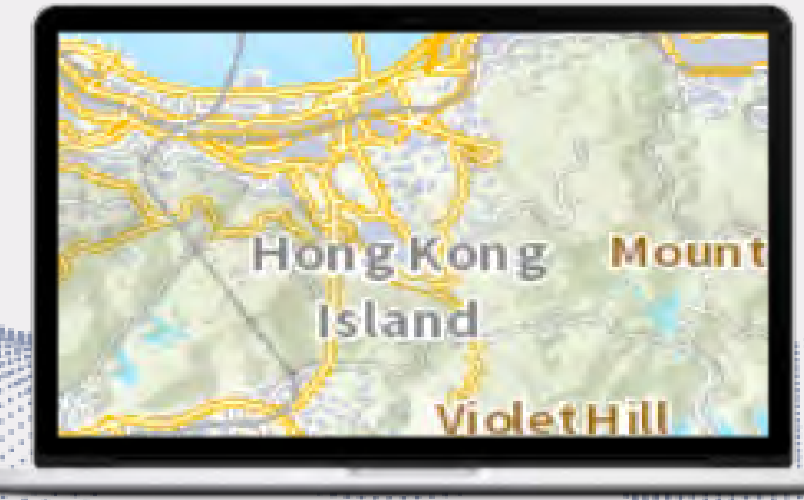
- 提供網絡地圖服務，以支援需以地圖方式顯示的網絡應用程式
- 已於上年年底正式公開發放



「地形圖」
應用程式介面



「影像地圖」
應用程式介面



「地名標籤」
應用程式介面

地圖應用程式介面

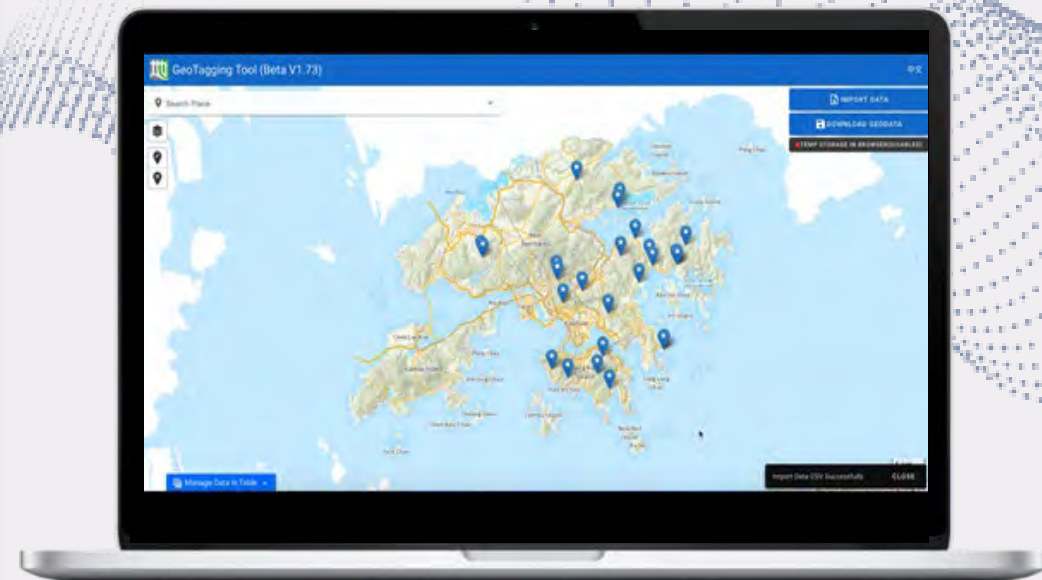
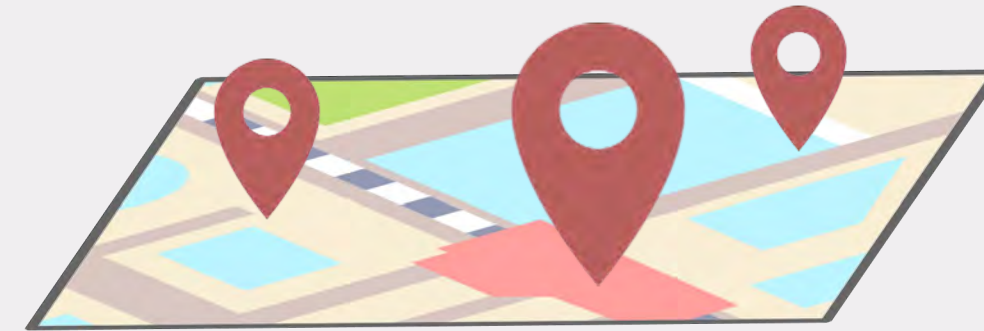


短期示範項目

地址數據基建(地理地址)

區域性空間信息儀表板

- 將數據轉換為空間數據
- 暫定今年第3季或之前啟用



輸入



加入地理標記



下載

地理位置標記工具

地圖應用程式介面



短期示範項目

地址數據基建(地理地址)

- 透過互動圖表和地圖展示空間數據
- 暫定今年第3季或之前啟用

三項主題



空置政府用地



長者服務



幼兒照顧服務



應用範例：2019冠狀病毒互動地圖儀表板

<https://chp-dashboard.geodata.gov.hk/covid-19/zh.html>

區域性空間信息儀表板

地理位置標記工具

地圖應用程式介面



發展局
Development Bureau

短期示範項目

- 標準而獨特的位置標識符
- 暫定今年第4季或之前啟用

3583415391T20050430

3583415391T20050430

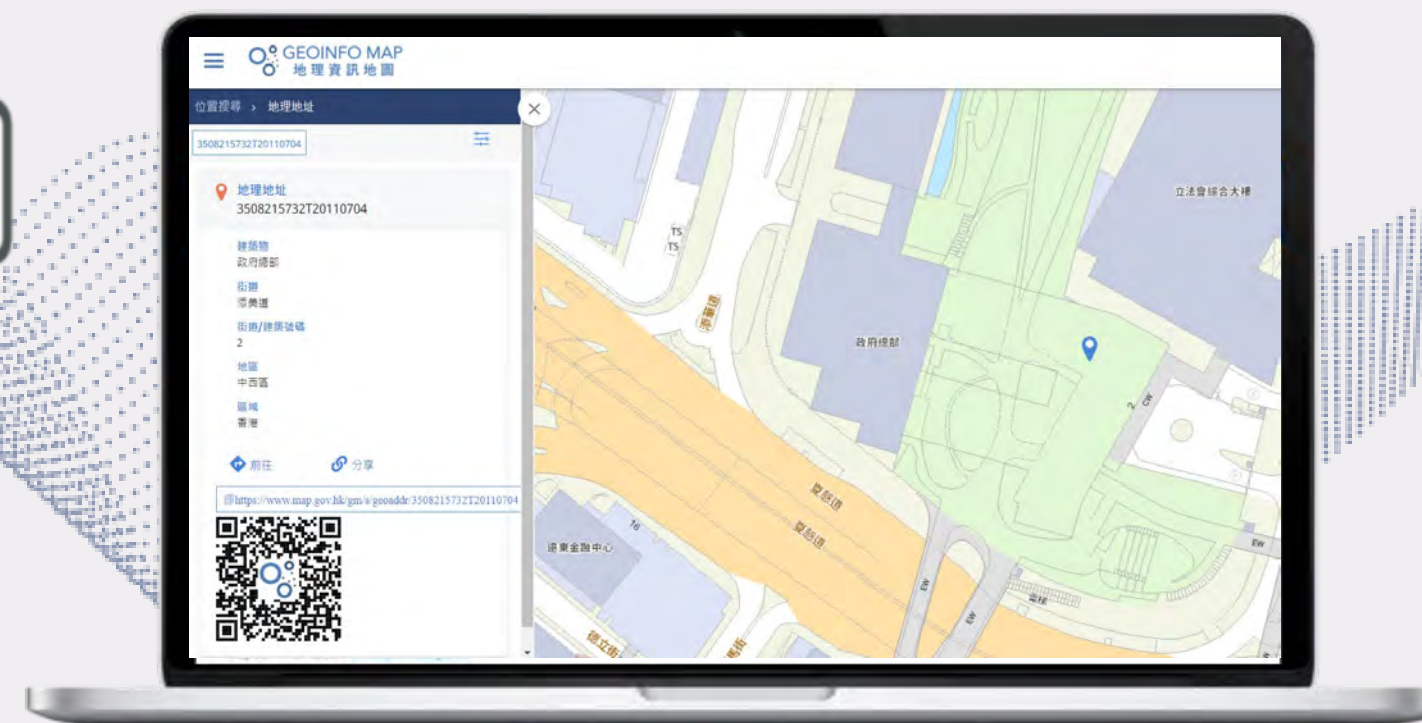
3508215732T20110704

地理地址

3508215732T20110704

地址

香港 添美道2號政府總部



地址數據基建(地理地址)

區域性空間信息儀表板

地理位置標記工具

地圖應用程式介面



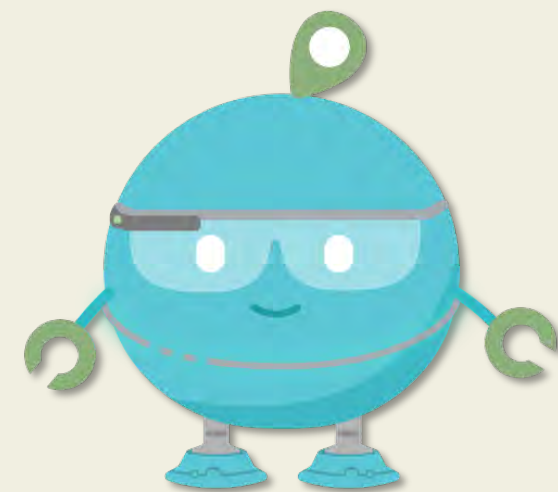
發展局
Development Bureau

持份者參與 空間數據共享諮詢委員會



- 已於上年10月成立
- 向政府提出建議最佳方式發展
- 由地政總署署長擔任主席，多個決策局、部門代表和24名業界非官方成員組成
- 非官方成員包括建造業界、地理空間及資訊科技相關團體、學者、社會/社區服務界、公用事業和運輸機構





持份者參與 地理空間實驗室

- 已於今年5月成立，經公開招標選出由東華三院營運
- 成立的目的是營造地理空間社區，鼓勵年輕一代、初創企業和創意人才開發利用空間數據的智能應用
- 已開始提供網上活動，如地理空間資訊專業講堂、空間數據共享平台大使命名比賽
- 位於觀塘創紀之城一期的實驗室，預計今年第3季向公眾開放，提供指導服務以支援空間數據的概念驗證項目，並舉辦比賽、工作坊、講座等活動

(圖片只供參考)



謝謝

