

立法會發展事務委員會

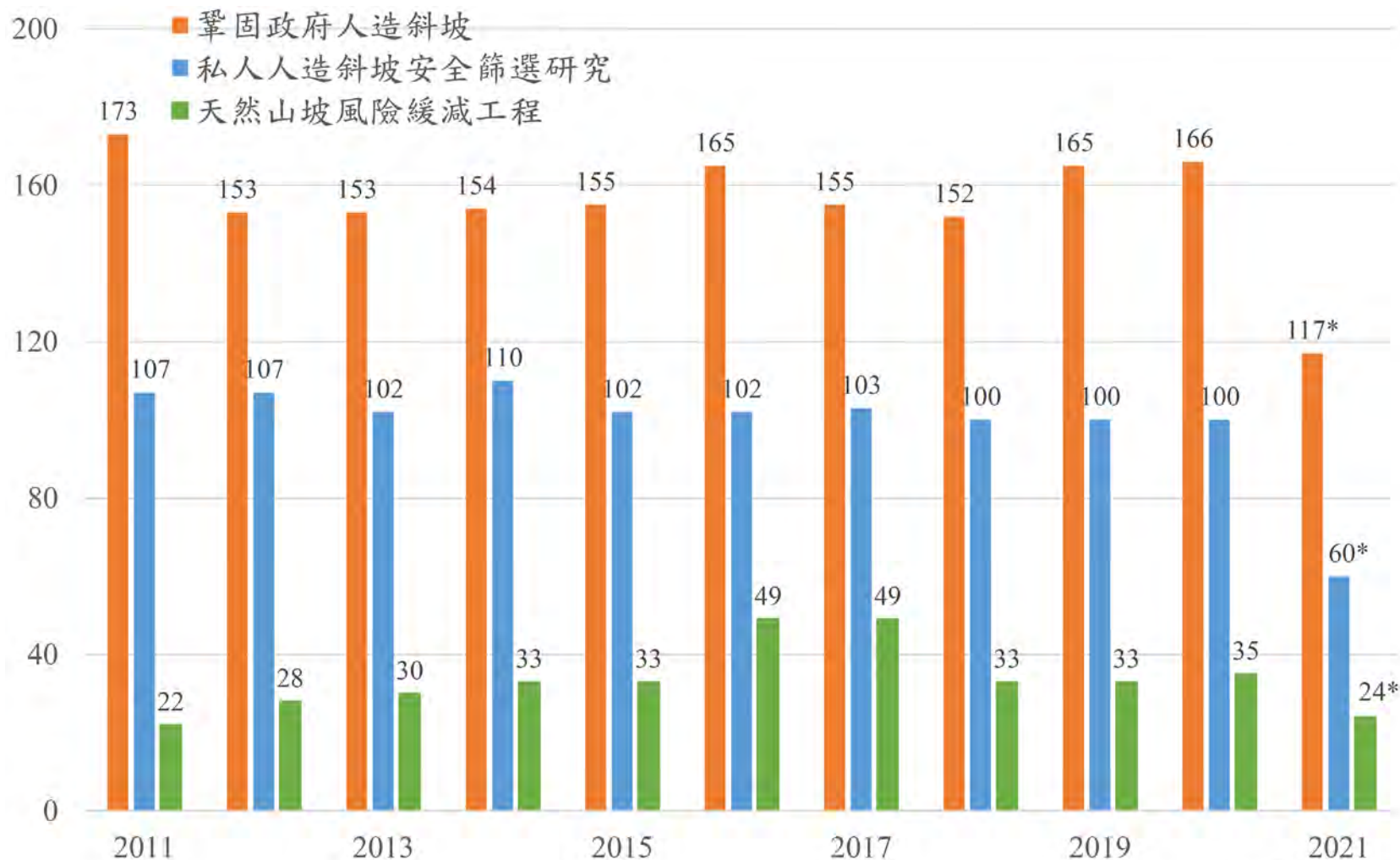
「長遠防治山泥傾瀉計劃」 的進展



土木工程拓展署
土力工程處

土木工程拓展署有效落實「防治計劃」

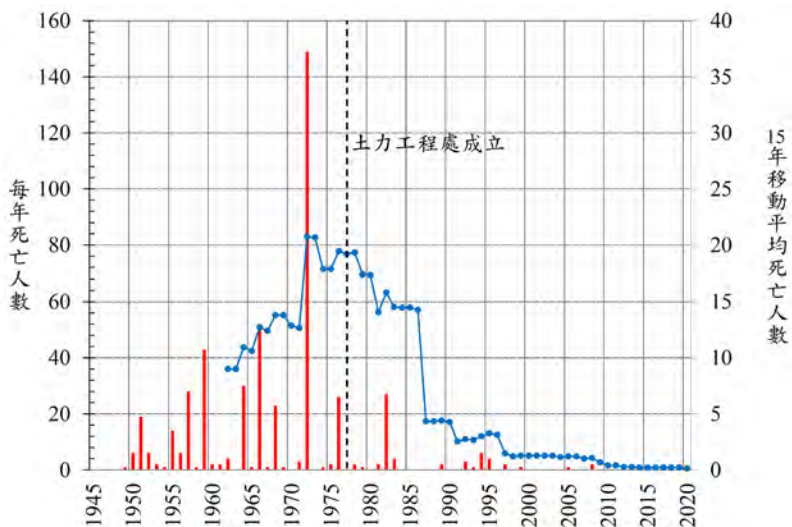
- 持續達致承諾目標



(*截至8月31日)

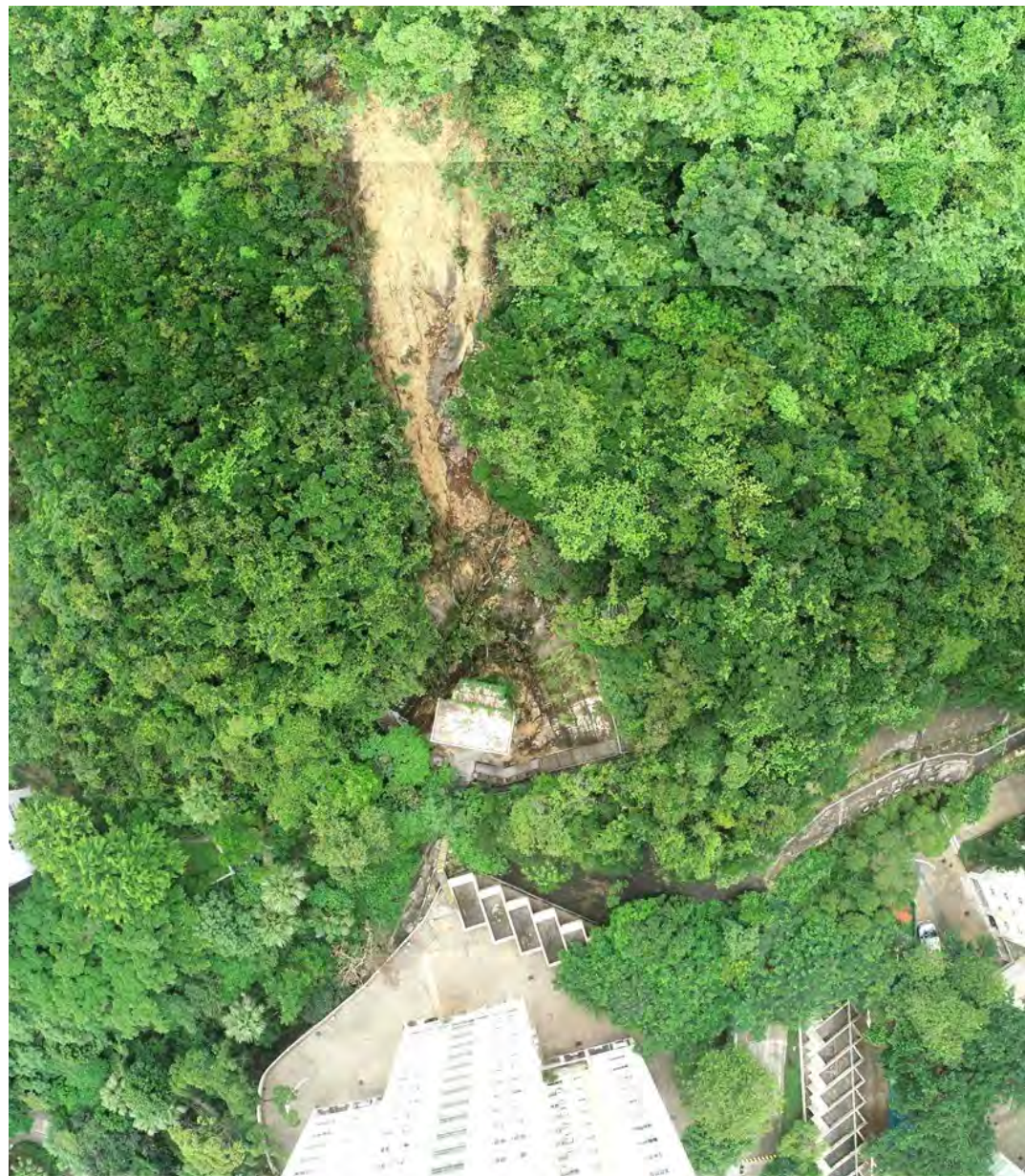
土木工程拓展署有效落實「防治計劃」

- 因山泥傾瀉而死亡人數大幅下降



山泥傾瀉死亡人數(1948-2020)

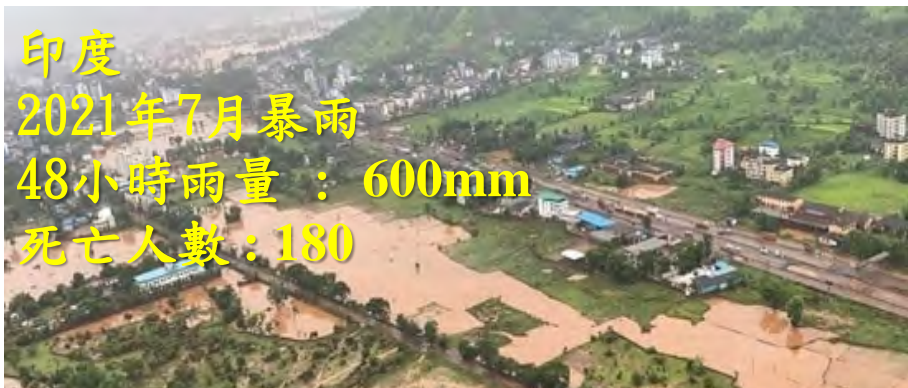
在2021年8月的一場大雨，薄扶林泥石壩成功攔截了山泥傾瀉的泥石



全球氣候加速變化

極端天氣越趨頻密

印度
2021年7月暴雨
48小時雨量：600mm
死亡人數：180



2020年6月西貢山寮下路
4小時雨量：266mm



河南
2021年7月暴雨
24小時雨量：692mm
死亡人數：302



比利時
2021年7月暴雨
48小時雨量：272mm
死亡人數：37



2021年6月大嶼山嶼南道
4小時雨量：212mm



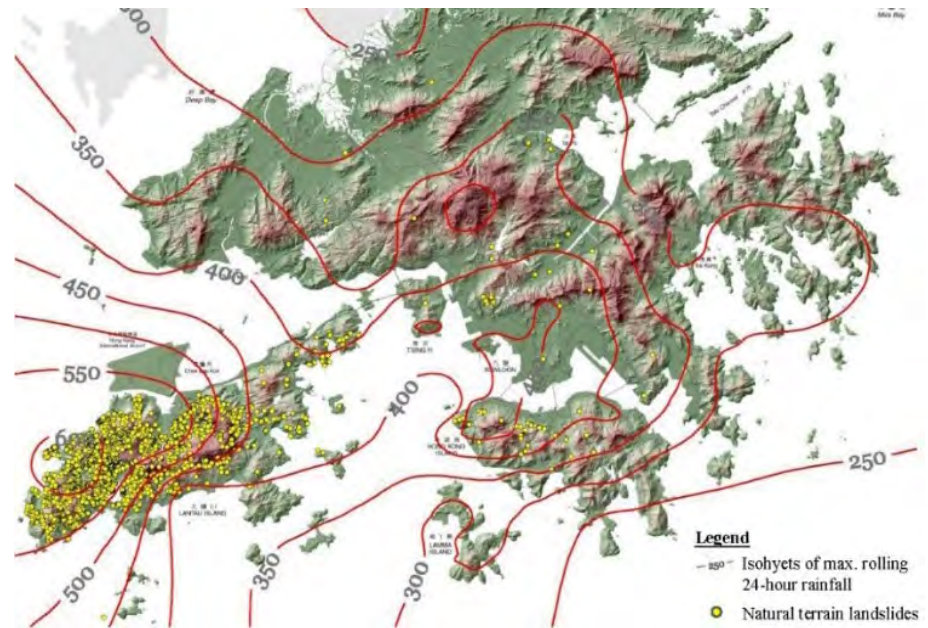
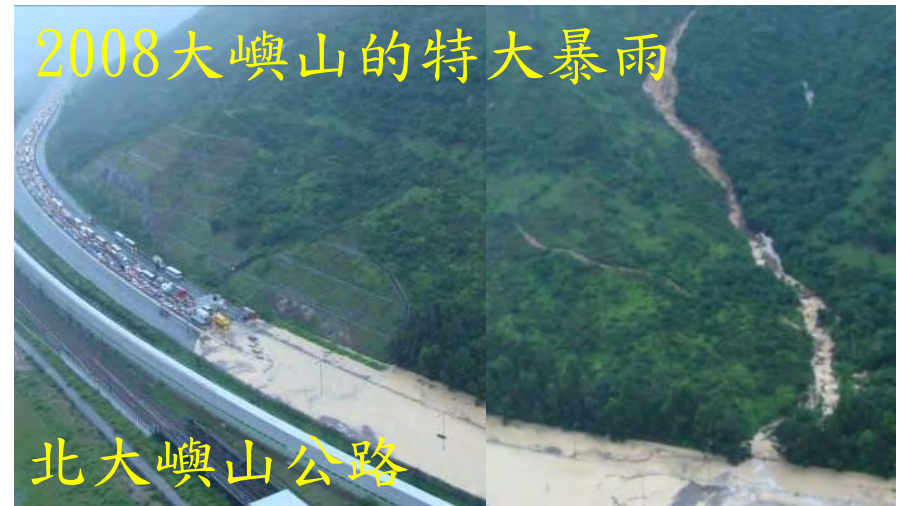
德國
2021年7月暴雨
24小時雨量：150mm
死亡人數：177



香港如何應對在極端天氣下潛在的山泥傾瀉風險



- 24小時雨量達623mm (約為香港平均全年降雨量25%)，與河南鄭州7月暴雨相約
- 在大嶼山引發2400宗天然山坡山泥傾瀉
- 若暴雨發生在港島，可能引發大量泥石流影響大廈或道路



香港如何應對在極端天氣下潛在的山泥傾瀉風險

「長遠防治山泥傾瀉計劃」是香港斜坡安全系統的一部份，要應對極端天氣，我們的斜坡安全系統還包括：

- 山泥傾瀉警告系統
- 山泥傾瀉緊急應變行動
- 公眾教育以提升市民的應變準備

危機意識須提高 預警機制方奏效

防患未然

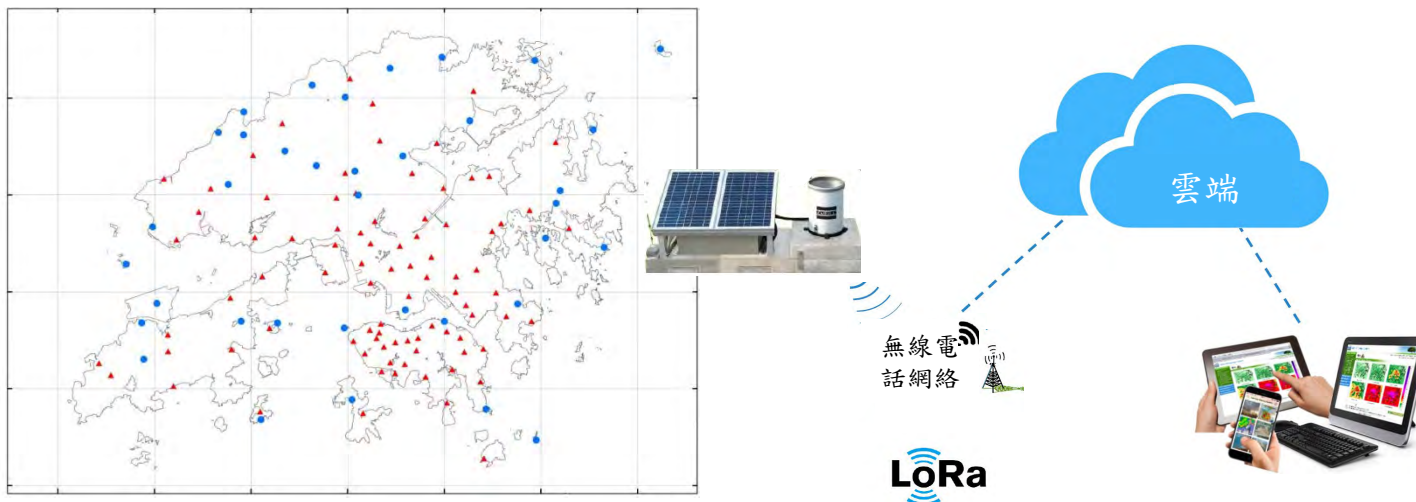
無論是德國西部抑或中國河南，各界在水災後都在討論如何改善預警機制，防災官員以至普羅大眾提高防災意識是箇中關鍵。

民眾收警告未及時行動

鄭州水淹地鐵之前，市氣象局當天已連發5次暴雨紅色預警。德國一樣，歐盟機關表示，水災前數天已向萊恩河地區發出25次水災警告。有輿論認為河南這次強降雨千年一遇，德國災區地方官員

山泥傾瀉警告系統

- 可靠的雨量監察系統覆蓋全港，無間斷監察雨量



- 透過多個途徑發放山泥傾瀉警告



流動應用程式



電視台/電台



網頁



社交平台

山泥傾瀉緊急應變行動

- 提供24小時緊急服務



緊急視察



緊急控制中心



緊急維修工程

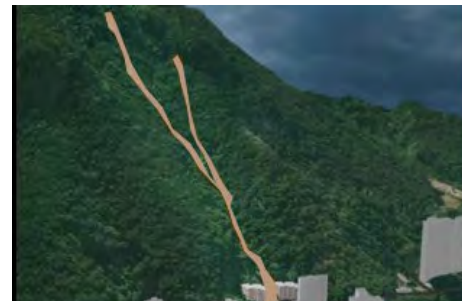
- 提升部門協調，促進危機處理效率



大型演練



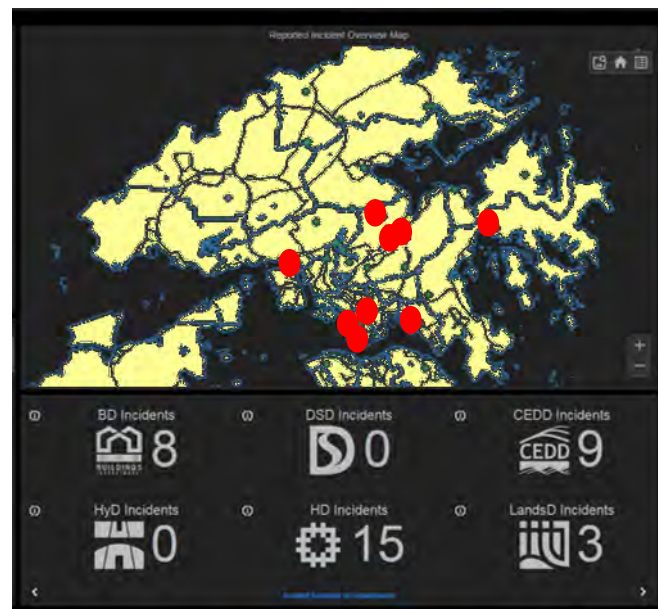
跨部門會議和工作坊



桌面演練

利用創新科技加強部門間的協作

建立「聯合運作平台」



- 讓相關部門實時互通緊急事故資訊
- 協助評估情況和制定應對方案和措施

市民對山泥傾瀉的應變準備

透過公眾教育來加強防災意識和應變能力



宣傳單張



校園大使計劃



展覽和講座



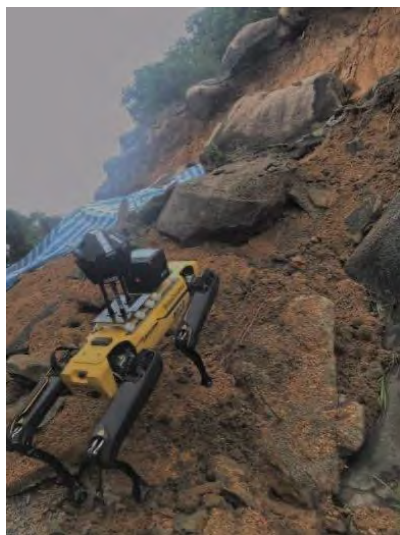
工作坊及比賽



多媒體宣傳

(包括電台、電視台、紙媒及社交平台)

利用創新科技以協助推行「防治計劃」



四足機械狗代
替人勘探災場



利用無人機拍攝並
製作三維地形模型



利用人工智能辨識
天然山坡山泥傾瀉



智能泥石壩
全天候監測山泥傾瀉

謝謝



土木工程拓展署
土力工程處