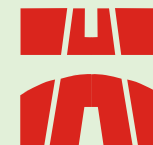


856TH號工程計劃 - 連接葵青交匯處上斜路至葵涌道的天橋



2021年1月15日



連接葵青交匯處上斜路至葵涌道的天橋 (856TH)

工程目的

- 荃灣路葵青交匯處上斜路至葵涌道往九龍方向路段在平日早上繁忙時間交通繁忙，令葵青交匯處上斜路的大量車流較難匯入荃灣路慢線。在上斜路輪候匯入荃灣路的車龍間歇伸延至附近的興芳路和葵福路，導致附近一帶交通擠塞。

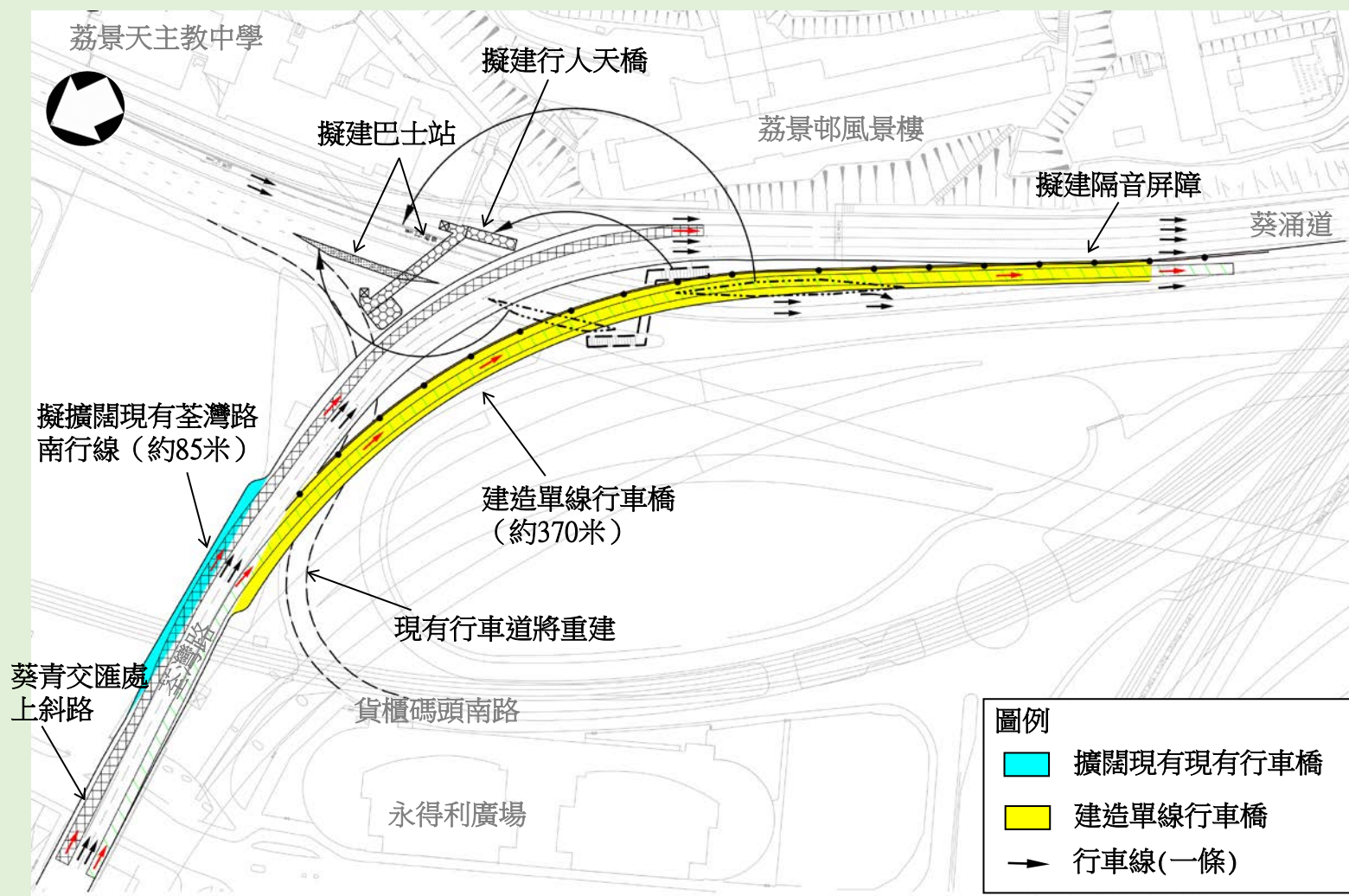
年份	上斜路車輛匯入後的荃灣路(往九龍方向)	
	行車量／容車量比率*	
	沒有進行 擬議工程計劃	進行了 擬議工程計劃
目前 (2021年)	1.20	-
2026年	1.21	0.90

* 行車量／容車量比率是道路交通情況的指標。若行車量／容車量比率相等於或低於 1.0，表示道路的容車量足以應付預期的行車量。若行車量／容車量比率高於 1.0，表示交通開始擠塞。若行車量／容車量比率高於 1.2，表示擠塞情況愈趨嚴重；當車輛數目進一步增加，車速會逐漸減慢

連接葵青交匯處上斜路至葵涌道的天橋 (856TH)

工程範圍

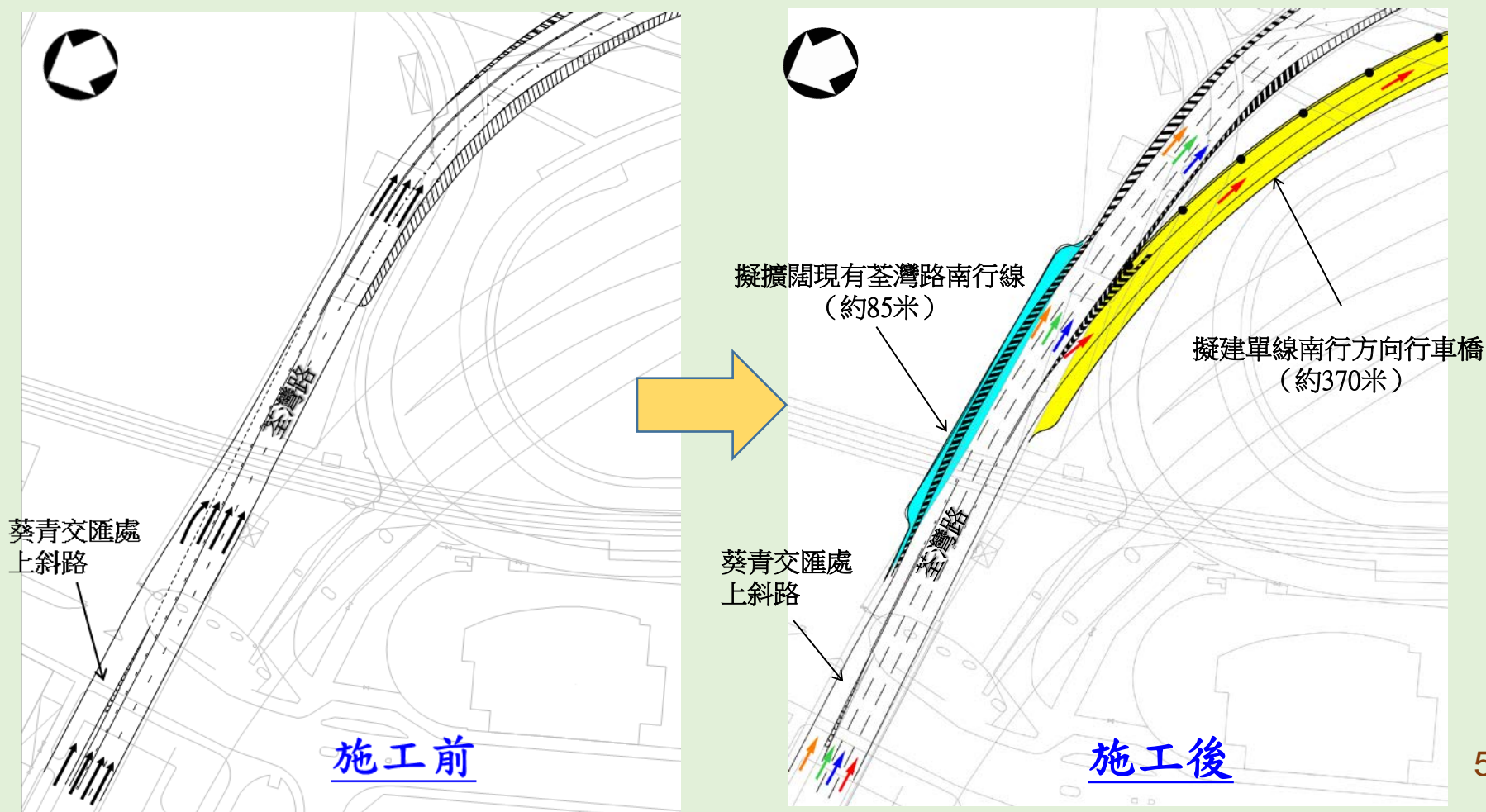
1. 建造一條約370米長的單線行車橋連接荃灣路南行快線（近葵青交匯處上斜路）到葵涌道
2. 擴闊連接葵青交匯處上斜路至葵涌道間一段約85米長的荃灣路南行線



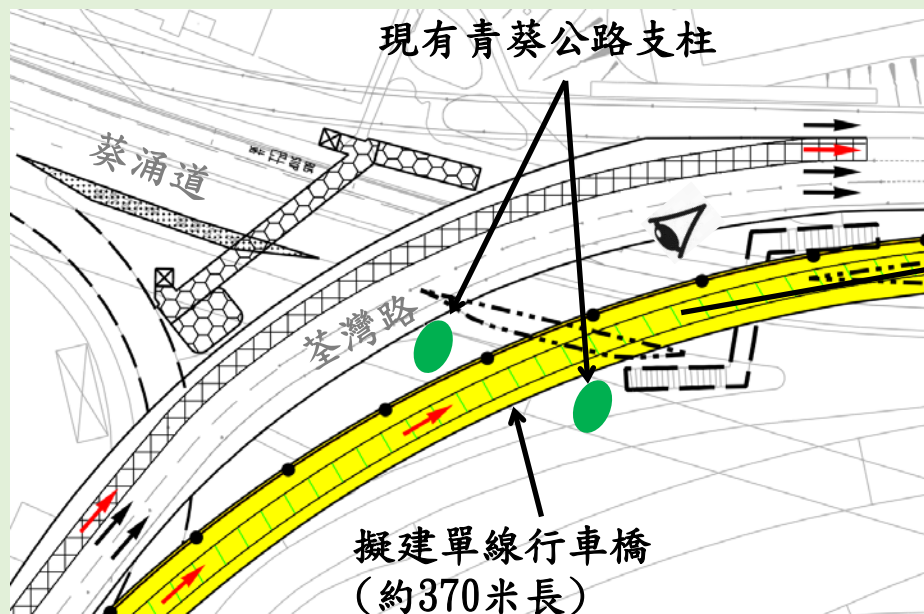
連接葵青交匯處上斜路至葵涌道的天橋 (856TH)

完工後的狀況

- 擬議工程計劃完成後，荃灣路南行快線的車輛可改經新建行車橋前往葵涌道，上斜路的車輛不再須要切線進入荃灣路慢線，預計可改善現時上斜路交通擠塞的情況。

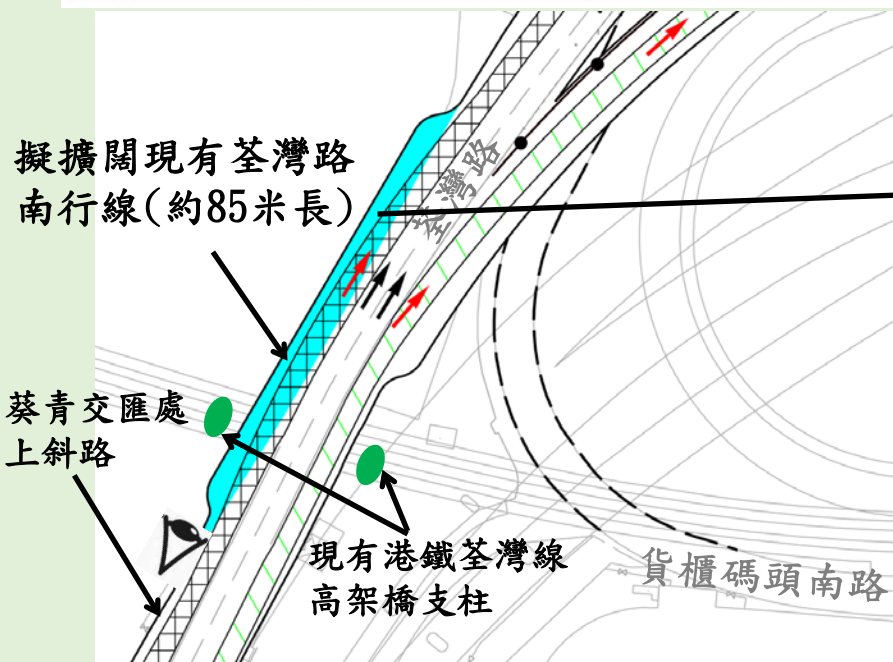


連接葵青交匯處上斜路至葵涌道的天橋 (856TH) 構思圖 - 擬建單線行車橋

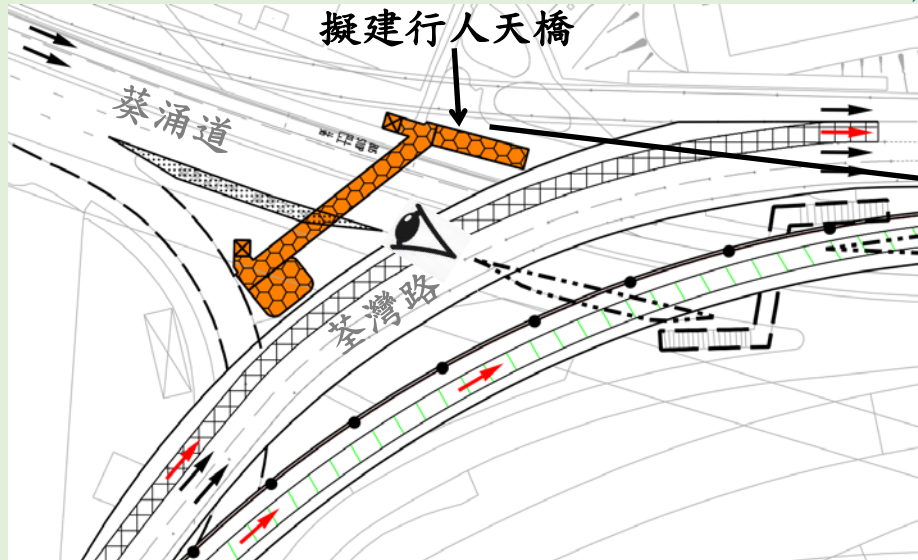


連接葵青交匯處上斜路至葵涌道的天橋 (856TH)

構思圖 - 擬擴闊現有南行線



連接葵青交匯處上斜路至葵涌道的天橋 (856TH) 構思圖 - 擬建行人天橋



連接葵青交匯處上斜路至葵涌道的天橋 (856TH)

下一步工作

- 估計造價為5億3,700萬元。
- 如獲得委員會支持，我們擬向工務小組委員會尋求支持，並向財務委員會申請撥款。
- 我們計劃在財務委員會批准撥款後展開擬議工程，預計在約4年內完成。
- 路政署計劃在2021年1月就建造合約展開同步招標，但只會在獲得財委會批准撥款後，才批出有關合約。

~ 謝謝 ~