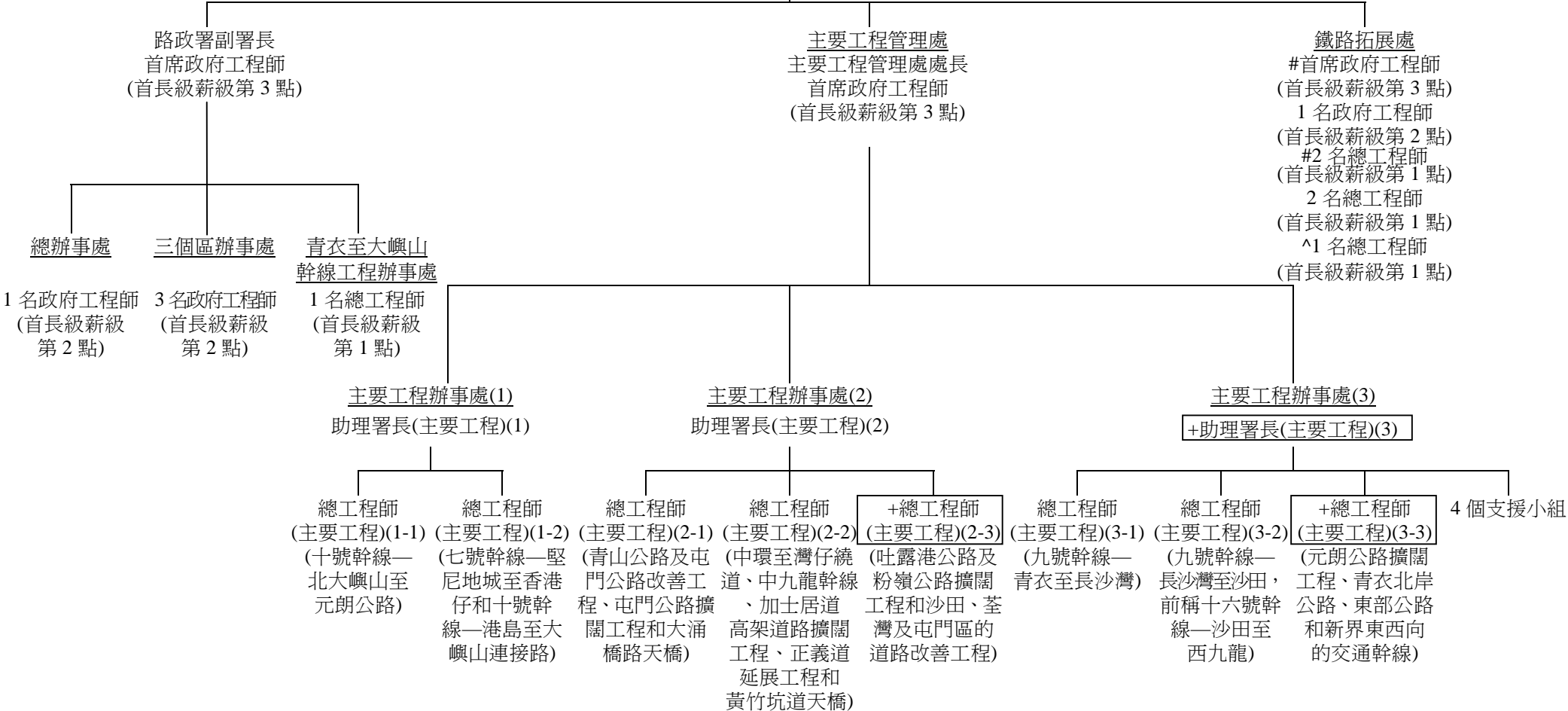


主要工程管理處建議組織圖 (1999年4月1日)

路政署署長
(首長級薪級第 6 點)



- 說明**
- # — 在另一份人事編制小組委員會文件中提出的建議
 - + — 建議開設的為期 6 年的編外職位
 - ^ — 該編外職位在 2001 年 12 月 6 日到期撤銷

