

# 寶田中轉房屋

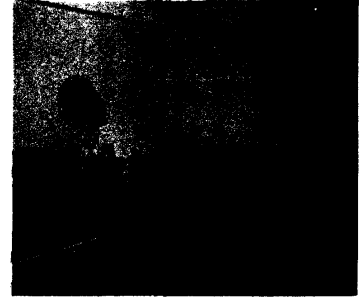
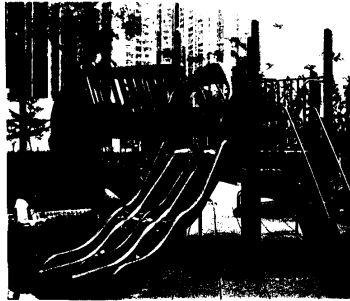
助你

達成你的心願

建立理想家園...



房屋署



寶田

Po Tin

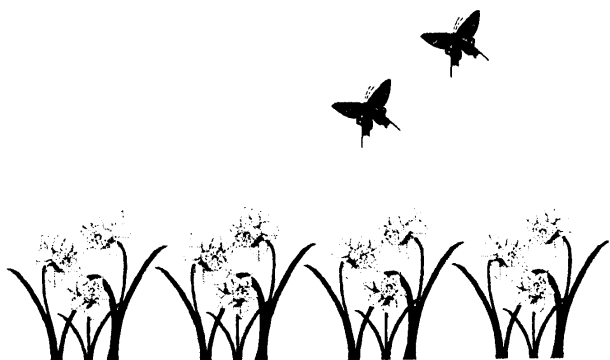


為提供更多現代化的臨時居所予受清拆影響或其他未能符合入住公共租住房屋（公屋）的人士，房屋署在屯門二十九區興建了一個全新的多層中轉房屋——寶田中轉房屋。該中轉房屋發展不但提供八千多個中轉房屋單位，而且在部份樓宇地下設有約四百個臨時收容中心的臨時宿位，共可容納居民約二萬人。

在寶田中轉房屋發展範圍內，設施齊備，計有充足的休憩用地、教育設施、康樂及社區設施、泊車位、多用途公共車輛轉車處、街市及商舖等。

在設計及設施方面，寶田中轉房屋比其他組件中轉房屋及改建而成的中轉房屋優勝得多，實在可以媲美新建公屋。房屋署更會參照現時的公屋管理模式來管理中轉房屋，而暫准租用證費用是訂於準持證人所能負擔的水平。

在一般情況下，所有入住中轉房屋的人士，必須在公屋輪候冊上登記，待他們的申請到期處理時，符合公屋輪候冊申請資格的人士，才會獲得安排入住公屋。

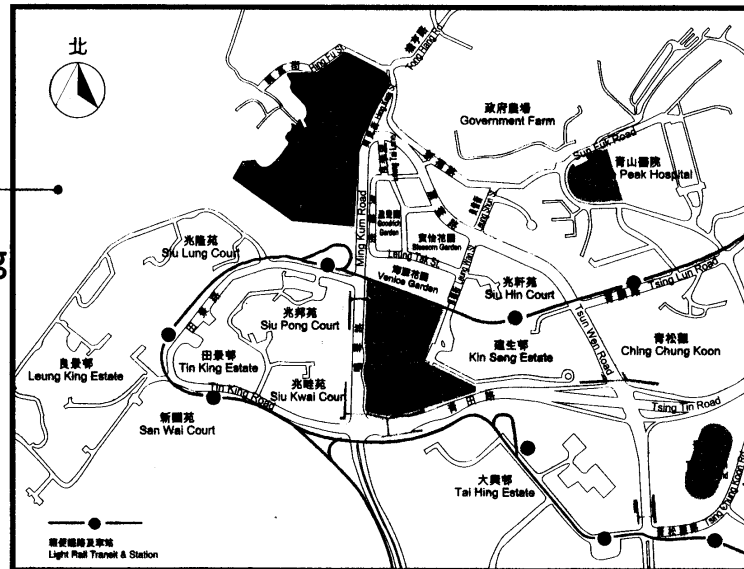


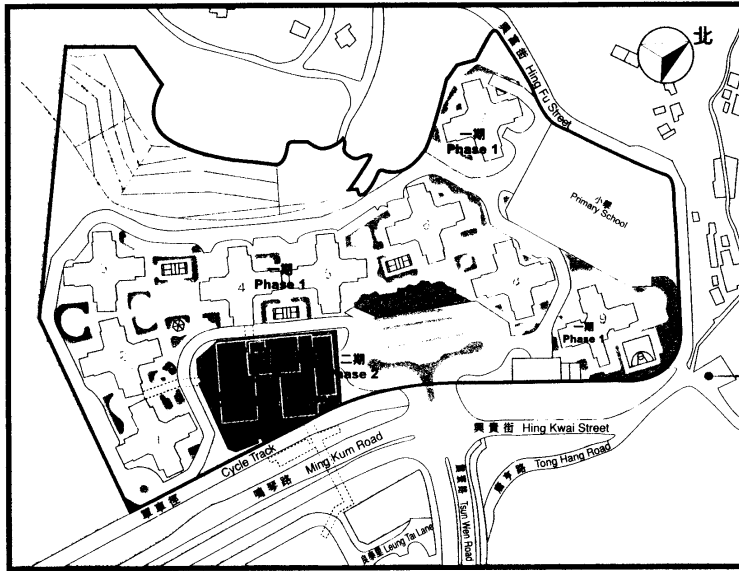
寶田中轉房屋位處屯門新市鎮的西北部，遙望翠綠山巒，景致怡人，面臨鳴琴路及震寰路交匯處，毗鄰有多個公營及私營屋苑，計有田景邨、良景邨、建生邨、兆隆苑、兆邦苑、盈豐園、海麗花園、寶怡花園等...區內設施齊全，交通方便，設有輕便鐵路貫通各

主要屋邨及屯門市中心區，並伸展至元朗，另有多綫巴士往返荃灣、九龍及港島，還有渡輪往返中區。在不久的將來，屯門區更會有西鐵直達九龍，為寶田中轉房屋提供美好的居住環境。

## 寶田中轉 房屋位置圖

### Po Tin Interim Housing Location Plan





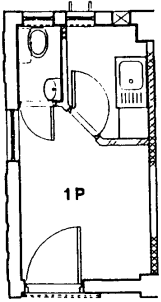
寶田中轉  
房屋平面圖

Po Tin  
Interim Housing  
Layout Plan

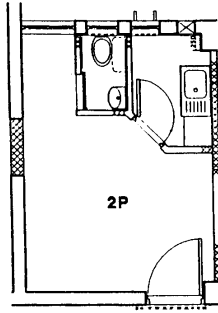


佔地 5.45 公頃的寶田中轉房屋共有九幢二十八層高的大廈，提供八千七百三十六個中轉房屋單位，單位類別由一人至五人單位，室內面積由 8.18 平方米至 28.28 平方米不等，暫准租用證費詳列於右表：

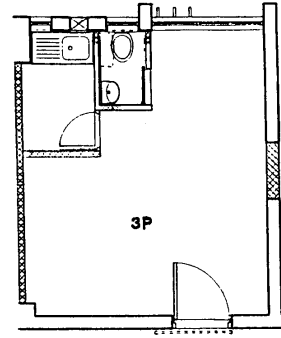
單位類別	面積(平方米)	暫准租用費(租金)(元)
1 人	8.18	330
1 人	8.70	350
2 人	12.03	480
3 人	17.12	690
3 人	20.44	820
4 人	22.32	900
5 人	28.28	1,130



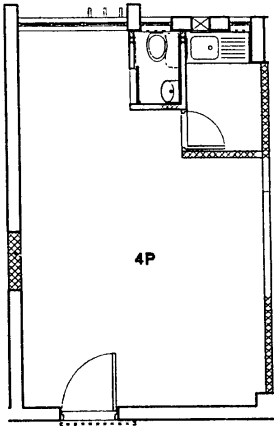
一人單位  
(面積：  
8.18 平方米至  
8.7 平方米)



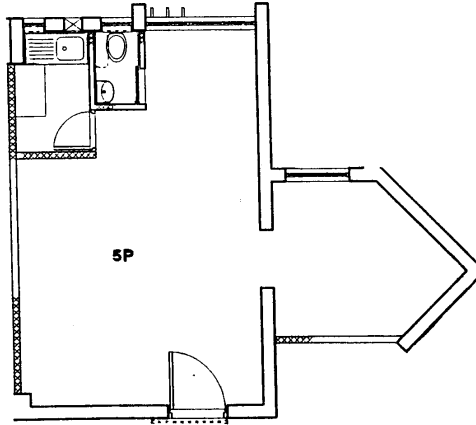
二人單位  
(面積：  
12.03 平方米)



三人單位  
(面積：  
17.12 平方米至  
20.44 平方米)



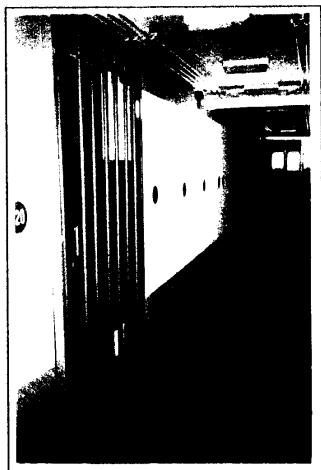
四人單位  
(面積：  
22.32 平方米)



五人單位  
(面積：  
28.28 平方米)

註：以上只展示各類型單位的其中一款設計

- 每幢大廈均設有升降機，並提供保安服務（包括在升降機設閉路電視；在屋邨辦事處設置保安控制室）。
- 每層大堂及走廊的地台均鋪上高溫防滑磁磚。
- 在大廈入口大堂設有中央信箱



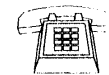
#### 基本設施

- 間有起居室（房/廳）、廚房、廁所
- 有獨立食水、電力、煤氣供應
- 窗戶選用鋁質窗框配以玻璃



#### 起居室

- 門外裝置鐵閘
- 設有冷氣機位
- 備有公共天線、電話插座



#### 廚房

- 裝設組合灶台連不銹鋼飾面工作檯
- 設有洗衣機去水喉

#### 廁所

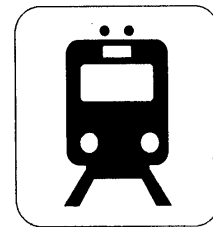
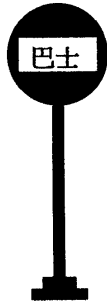
- 配備洗手盆、淋浴設備、沖廁水箱



## 交通網絡

### 寶田中轉房屋

- 設有一個多用途公共車輛轉車處，內設巴士站、小巴士和的士站



### 鄰近地區

- 巴士路線**

58M	良景至葵芳
58P	良景至葵芳
58X	良景至旺角
238D	良景至藍田
N260	屯門碼頭至美孚
960	建生邨至灣仔
K1X	屯門碼頭至朗屏邨
A59	良景至青山灣
- 輕便鐵路**

505	三聖總站至兆康
615	屯門碼頭至元朗總站
- 專線小巴**

44A	屯門至上水
48S	良景邨至旺角（通宵）
- 的士**

	新界及市區
--	-------



#### 寶田中轉房

- 二十七個私家車位
- 二十七個小型貨車位
- 十三個上落貨車位

#### 鄰近地區

良景邨、田景邨和建生邨均設有多層停車場



#### 寶田中轉房屋

- 兩間幼稚園
- 一間小學

#### 鄰近地區

##### 良景邨



- |                |           |
|----------------|-----------|
| • 新會商會中學       | 2463 2660 |
| • 保良局方王錦泉小學    | 2466 1882 |
| • 中華基督教會基良小學   | 2461 1131 |
| • 香港紅十字會屯門卍慈小學 | 2461 1968 |

##### 田景邨

- |                |           |
|----------------|-----------|
| • 中華基督教會蒙黃花沃學校 | 2456 3678 |
| • 柏立基校友會何壽基學校  | 2455 6111 |

##### 建生邨

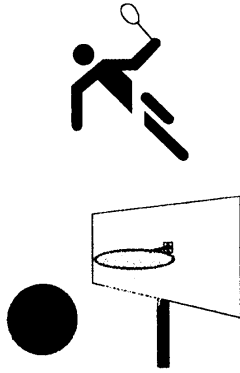
- |                  |           |
|------------------|-----------|
| • 屯門天主教中學        | 2463 2082 |
| • 僑港伍氏宗親會伍時暢紀念學校 | 2454 4122 |



## 康樂/社區設施

### 寶田中轉房屋

- 兒童及青少年中心、閱覽室
- 約 2 公頃休憩場地包括
  - ◆ 三個羽毛球場
  - ◆ 二個籃球場
  - ◆ 三張乒乓球枱
  - ◆ 約一千七百平方米的兒童遊樂場



### 鄰近地區

#### 良景邨

- 郵政局
- 幼兒院
- 青少年中心
- 護老院

#### 田景邨

- 良田體育館
- 幼兒院
- 青少年中心
- 婦女中心
- 老人中心

#### 建生邨

- 幼兒院/幼稚園
- 老人中心

#### 建生邨附近

- 青田遊樂場

## 購物設施

### 寶田中轉房屋

- 設有中央冷氣系統的商場包括
  - ◆ 約二千四百平方米的零售店舖
  - ◆ 約七百平方米的街市



### 鄰近地區

- 良景邨商場
- 建生邨商場
- 寶怡商場
- 盈豐商場

