

二零零零年六月十六日  
討論文件

## 立法會交通事務委員會 道路開掘工程期間的交通管制

### 目的

本文件旨在向委員闡述在進行道路開掘工程期間的交通管制安排。

### 背景

2. 各工務部門和公用事業公司為了向市民提供更佳的服務，時要在路面進行工程，為道路或公用設施系統進行改善及維修工作。這些工程難免會佔用路面空間，及對道路使用者造成不便和阻礙。為了將不便之處盡量減少，以及確保道路安全，在進行任何道路工程之前，均須制定周詳的計劃。工程進行期間的交通安排，亦必須得到警務處、運輸署和路政署等有關部門的同意。

### 法律及合約方面的規管

3. 進行道路工程的機構在展開掘路工程前，須擬定必要的臨時交通安排，以確保交通安全。根據《道路交通(交通管制)規例》，道路工程負責人須豎設和管理訂明的燈具、交通標誌和道路標記等，並須按照《道路工程的照明、標誌及防護工作準則》，把該等器具設置於適當位置。如負責人不遵守有關規例，可能會遭受檢控。

4. 為進一步確保道路工程承建商遵守上述規定，公共工程合約一律訂有標準條款，規定承建商須聘用熟練工人，妥為進行工程，並要依期完成。承建商亦有責任確保工程穩妥，工序符合安全標準；並須顧及工地上所有人的

安全。另外，承建商亦要確保工地對工人及任何途經工地的其他人均是安全的。

## 交通安排的策劃和實施

5. 在進行掘路工程之前，施工機構必須預早就交通安排徵詢警方、運輸署和路政署的意見，否則施工期間可能會遭警方勒令停工，而有關工程的負責人更可能被檢控。當局會審慎研究施工機構建議的交通安排，並確保有關地點在任何時間均設有足夠且操作正常的交通標誌、交通燈號、照明設施和燈具。

6. 當有需要時，當局會進行交通影響評估及／或安排巴士試行有關道路，藉以評估工程對交通的影響，從而決定應採取的適當安排。運輸署亦會在有需要時考慮搬遷巴士站／上落客貨區和劃定不准停車限制區，作為臨時措施。

7. 通常警方都會到有關的工地視察交通安排，並在實施臨時交通措施期間，協助調節路面交通。在施工期間，警方和運輸署會與負責掘路工程的機構緊密聯絡，監察臨時交通措施是否有效，並會考慮道路使用者的意見。倘若他們認為實際交通情況與規劃時所預計的有所不同，便會要求施工機構更改交通安排。

8. 假若在施工期間需要減少行車線，但餘下的行車線闊度仍超過 5.5 米，該段道路仍可維持雙程行車。不過，如果收窄後的行車線闊度不足 5.5 米，則行車線只可用作單線行車。進行掘路工程的機構須提供核准的活動交通燈號或指定的停／去交通標誌，指示車輛作雙程行車。有關採用活動交通燈號和指定的停／去交通標誌作為交通控制設施的指引，載於《道路工程的照明、標誌及防護工作準則》。

9. 假如某個地點的交通流量在一天的不同時間有很大差異，施工機構須延長人手控制臨時交通指示信號的時間，使該項交通安排發揮更大效用。

10. 本文件夾附兩幅簡圖，闡明兩條行車線其中一條因道路工程而封閉時，豎設交通標誌和燈號的標準安排。

## 執法

11. 經政府批准並裝設於工地上的指定道路標誌、標記、交通燈號和交通控制設備，等同於公用道路上一般的交通輔助設施。所有駕車人士均須遵從該等規管措施，否則即屬違反《道路交通(交通管制)規例》。首次定罪可處罰款 5,000 元及監禁 3 個月，第二次定罪或隨後再次定罪，可處罰款 10,000 元及監禁 6 個月。警方亦可根據《定額罰款(刑事訴訟)條例》，就有關違例事項發出定額罰款通知書，罰款額為 450 元。

## 徵詢意見

12. 請委員閱覽本文件的內容。

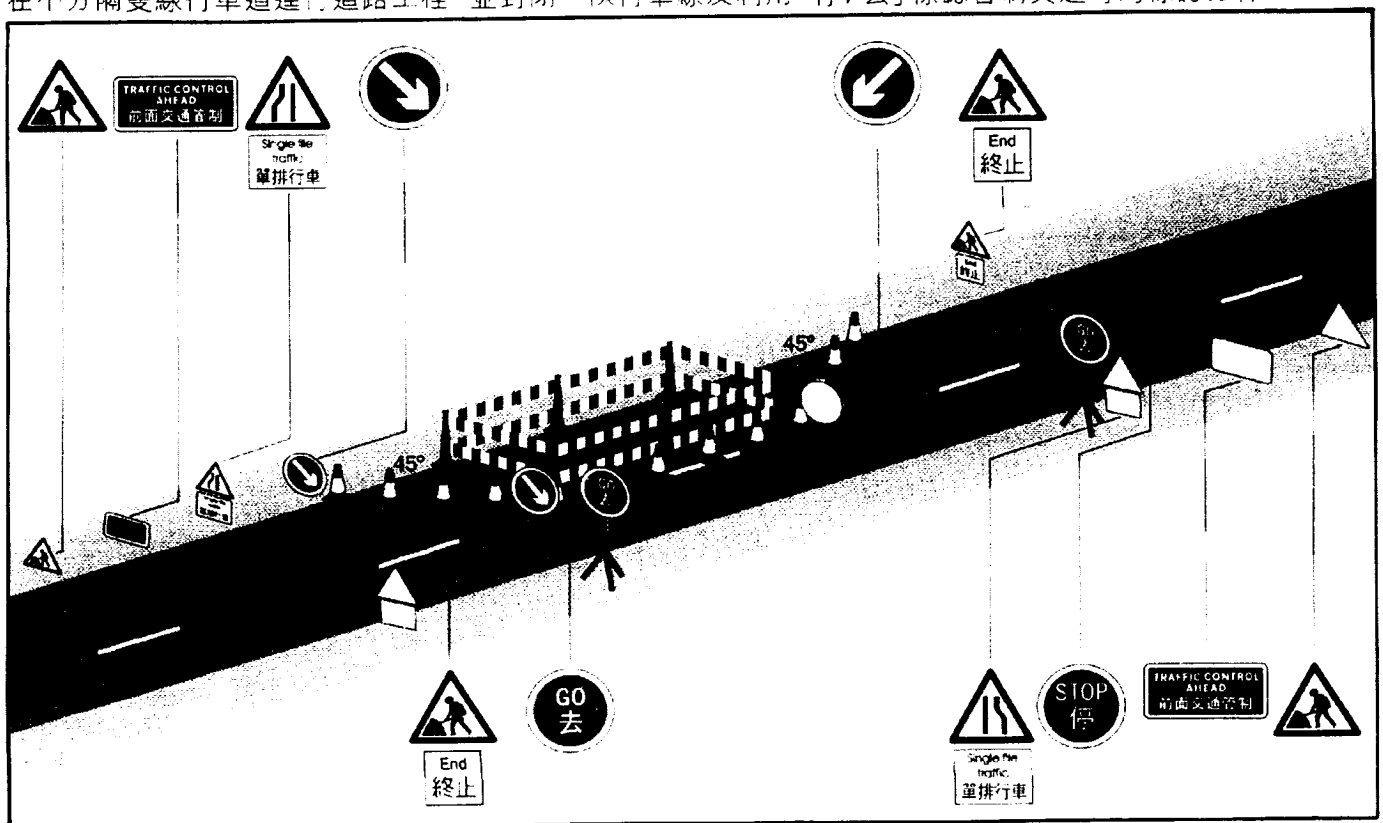
運輸局

二零零零年六月

## Arrangement of Signs at Road Works 道路工程標誌的安排

Layout of signs for road works on single 2 lane carriageway roads, one lane closed, traffic control by means of 'Stop/Go' signs

在不分隔雙線行車道進行道路工程，並封閉一條行車線及利用「停/去」標誌管制交通時的標誌分佈



Works area  
施工地區

## Arrangement of Signs at Road Works 道路工程標誌的安排

Layout of signs for road works on single 2 lane carriageway roads, one lane closed, traffic control by means of portable traffic light signals, alternative signal location

在不分隔雙線行車道進行道路工程，並封閉一條行車線及利用活動交通燈管制交通時的標誌分佈，這是另一個可供選擇的交通燈位置

