

立法會參考資料摘要

《香港機場（障礙管制）條例》（第 301 章）

《2002 年香港機場（障礙管制）（豁免）（修訂）令》

背景與論據

為保障航空安全，《香港機場（障礙管制）條例》（第 301 章）有若干規定，其中包括限制某些地區建築物高度的規定。根據第 3(1AA) 條，規劃地政局局長（局長）可在諮詢民航處處長後，以命令的形式限制某些地區的建築物高度，不得超逾該命令所規定者。為配合赤 角香港國際機場的啓用，政府按照第 3(1AA) 條及其他規定發出《1997 年香港機場（障礙管制）條例令》第 2 號，以規定航道建築物的高度限制。該命令於 1997 年 6 月 20 日生效。

2. 根據《香港機場（障礙管制）條例》第 3(3A) 條，局長可在諮詢民航處處長後，以命令的形式給予豁免，使無須遵守按照第 3(1AA) 條所發出命令的限制，但局長為了保障飛機安全或與飛機安全有關的原因而另行訂立的條款及條件，則必須遵守。我們現時接到兩份豁免航道建築物高度限制的申請，詳情列於以下各段。

數碼通電訊有限公司

3. 數碼通電訊有限公司向政府申請豁免航道建築物的高度限制，以在大欖郊野公園荃錦管理站範圍內建造流動電話綜合發射站。

4. 興建上述發射站的目的是要改善郊野公園的流動電話訊號覆蓋範圍，這是在 1996 年 2 月發生八仙嶺山火後，政府跨部門調查小組所提議的。發射站會由所有流動電話持牌經營者合作興建，以全面改善大欖郊野公園和大霧山郊野公園範圍內荃錦坳區的流動電話接收情況。

5. 發射站落成後，高度會達到主水平基準以上 491 米左右，超過第 2 號命令為大欖郊野公園荃錦管理站所定的 337 米。

6. 我們現已徵詢民航處處長的意見，並得其同意給予上述發射站豁免，無須受到第 2 號命令的限制。此外，由於擬建地點在大欖郊野公園範圍內，我們並取得漁農自然護理署署長的書面同意；而電訊管理局總監、地政總署署長、規劃署署長以及屋宇署署長對這項計劃均無異議。

香港青年旅舍協會

7. 香港青年旅舍協會申請豁免航道建築物的高度限制，以便在大帽山施樂園宿舍（政府土地租用牌照第 TW9546 號）設置一些附屬構築物，包括消防水箱連抽水泵房、男宿舍走火梯和燒烤場欄杆。協會必須設置這些構築物，以遵照《會社（房產安全）條例》（第 376 章）所訂的牌照條款，提高現有建築物的安全程度。

8. 附屬構築物落成後，高度達到主水平基準以上約 637 至 646 米，超過第 2 號命令為施樂園一帶所定的 353 米，故此須要申請豁免，免除第 2 號命令的規限。

9. 我們已徵詢民航處處長的意見，並得其同意擬建的附屬構築物可獲得豁免，免除航道建築物的高度限制。地政總署署長、規劃署署長和屋宇署署長對這項擬建計劃均無異議。

建議修訂豁免令

10. 修訂《香港機場（障礙管制）（豁免）令》（第 301 章附屬法例）的目的是使以下兩幅土地獲得豁免，無須受第 2 號命令所規限。修訂令亦會訂明這兩幅土地新建築物的高度限制：

- (a) TWM 2959-AHE 號圖則上粉紅色的土地面積。該圖則已由局長簽署並存放於新界荃灣土地註冊處。其高度限制為不得超逾主水平基準以上 491 米。
- (b) TWM 2996-AHE 號圖則上粉紅色和標明 A、B、C 的土地面積。該圖則已由局長簽署並存放於新界荃灣土地註冊處。A、B 和 C 部分的高度限制分別為不得超逾主水平基準以上 645、637 和 646 米。

立法時間表

11. 建議的修訂豁免令將於 2002 年 4 月 12 日在憲報刊登，並於 2002 年 4 月 17 日提交立法會，以便進行默許審核。

對基本法的影響

12. 律政司認為建議的修訂豁免令與《基本法》相符。

對人權的影響

13. 律政司認為建議的修訂豁免令與人權無關。

對財政和人手的影響

14. 建議的修訂豁免令對財政和人手並無影響。

公眾諮詢和宣傳

15. 由於建議的修訂豁免令不大可能引起公眾關注，故無須進行公眾諮詢或宣傳。

查詢

16. 如有查詢，請致電 2848 2700 與規劃地政局總助理局長陳帆先生聯絡。

規劃地政局
2002 年 4 月

《2002 年香港機場(障礙管制)(豁免)(修訂)令》

(根據《香港機場(障礙管制)條例》(第 301 章)
第 3(3A)條在諮詢民航處處長後作出)

1. 高度限制的豁免

《香港機場(障礙管制)(豁免)令》(第 301 章，附屬法例)的附表現予修訂，加入 —

- “3. TWM 2959-AHE 號圖則上以粉紅色標明的土地部分。該圖則已由規劃地政局局長簽署並存放於新界荃灣土地註冊處。 491 米
4. TWM 2996-AHE 號圖則上以粉紅色標明並註明 A、B 及 C 的土地部分。該圖則已由規劃地政局局長簽署並存放於新界荃灣土地註冊處。
- | | |
|------|---------|
| A 部分 | 645 米 |
| B 部分 | 637 米 |
| C 部分 | 646 米”。 |

規劃地政局局長

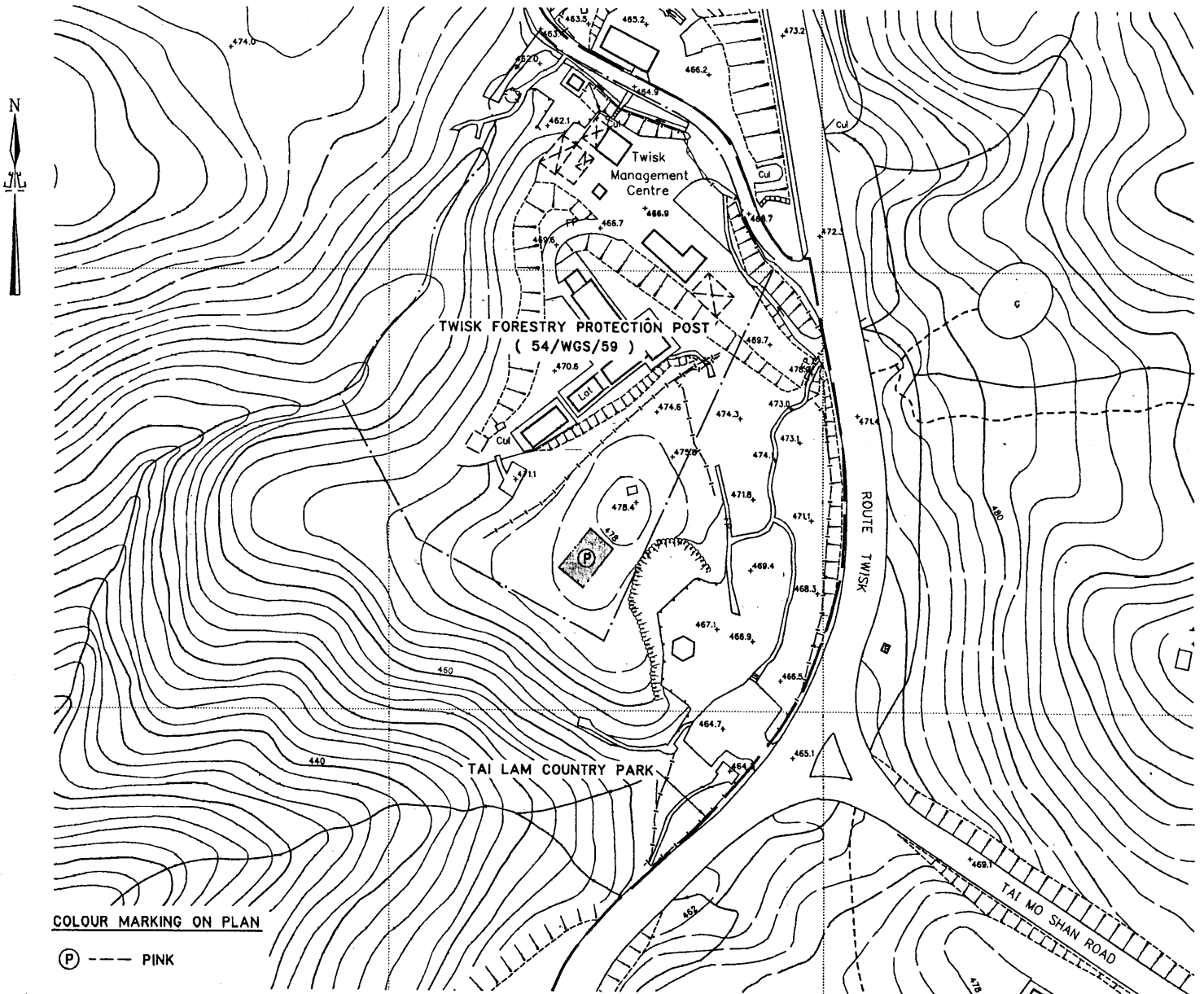
2002 年 月 日

註釋

《1997年香港機場(障礙管制)(第2號)令》(第301章, 附屬法例)(“該命令”)對在其所涵蓋的地區內的建築物施加高度限制, 而本命令則修訂《香港機場(障礙管制)(豁免)令》(第301章, 附屬法例), 加入兩幅獲豁免而不受該命令的實施所規限的土地, 並指明可在該兩幅土地內建立的建築物的新高度限制。

HONG KONG AIRPORT (CONTROL OF OBSTRUCTIONS) ORDINANCE (CAP. 301)

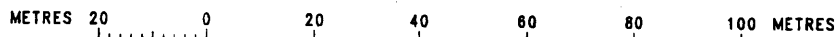
PLAN OF TWISK FORESTRY PROTECTION POST (PORTION)



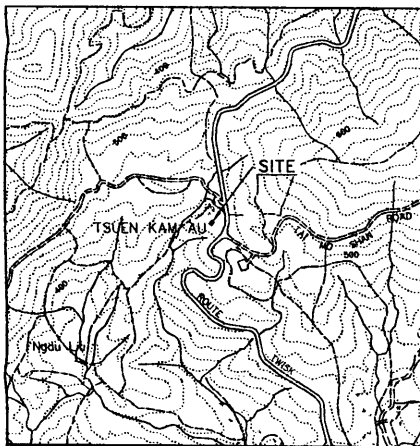
COLOUR MARKING ON PLAN

(P) --- PINK

SCALE 1 : 1000



LOCATION



SCALE 1 : 20000

 Within this area no building shall be erected above a height of 491mPD

HONG KONG AIRPORT (CONTROL OF OBSTRUCTIONS) ORDINANCE

This is the plan numbered TWM2959-AHE referred to in the Hong Kong Airport (Control of Obstructions) Exemption Order signed by the Secretary for Planning and Lands and deposited at the Tsuen Wan New Territories Land Registry.

3/1/02

Date

Secretary for Planning and Lands

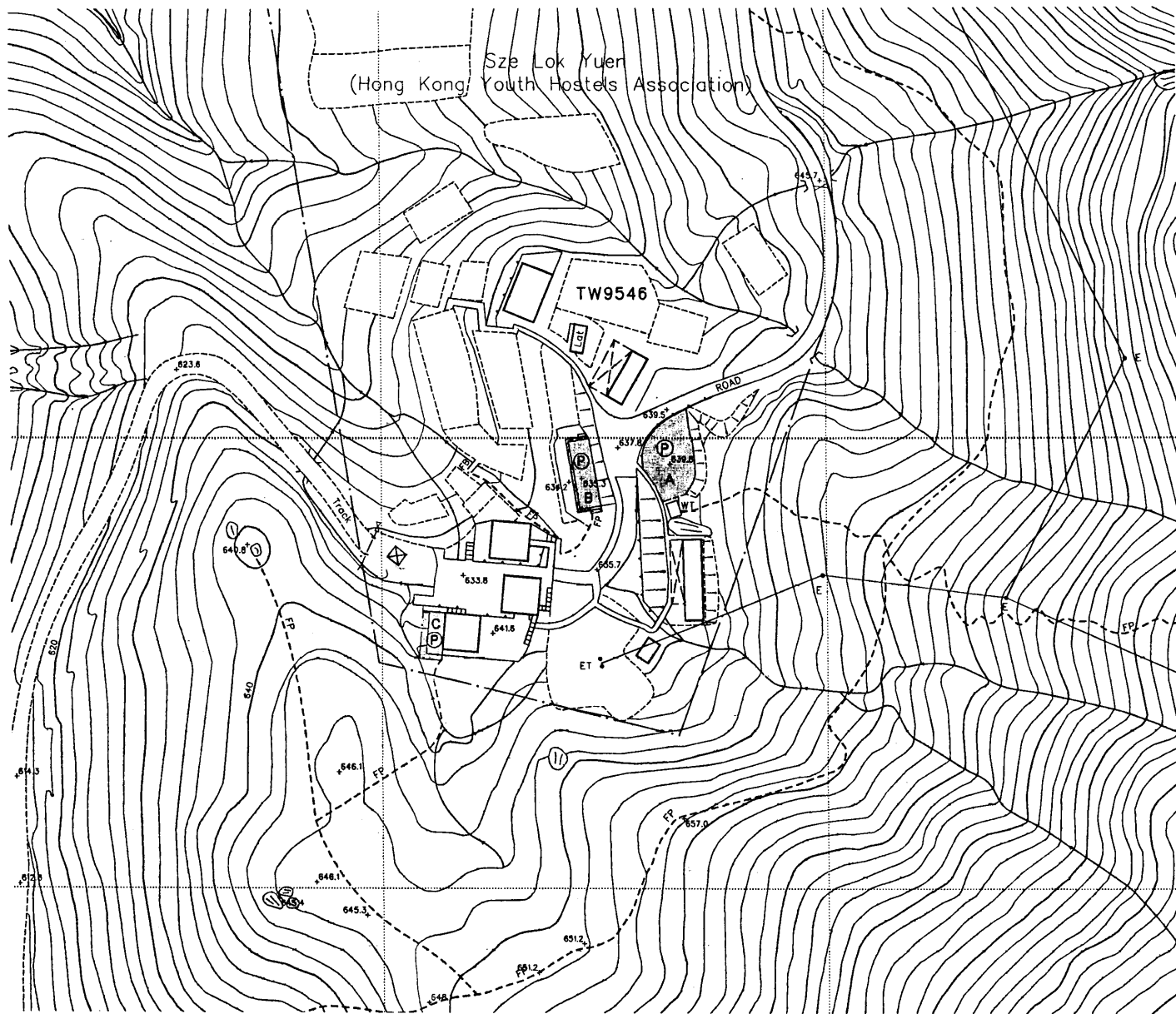
Planning and Lands Bureau
Government Secretariat

 Plan Prepared by District Survey Office, Tsuen Wan
Lands Department

File Ref. DLO/TW STT1254
Survey Sheet No. 6-SE-5A
Plan No. TWM2959-AHE

HONG KONG AIRPORT (CONTROL OF OBSTRUCTIONS) ORDINANCE (CAP. 301)

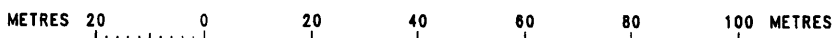
PLAN OF GOVERNMENT LAND LICENCE No. TW9546 (PORTIONS)



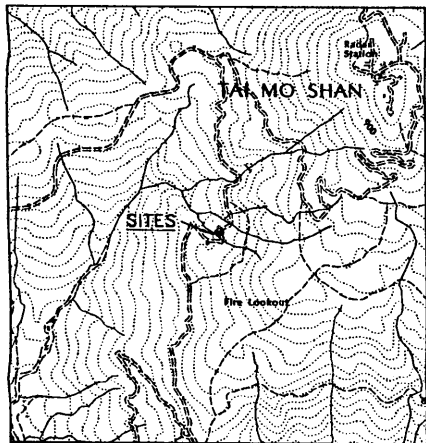
COLOUR MARKING ON PLAN

(P) --- PINK

SCALE 1 : 1000



LOCATION



SCALE 1 : 20000

- A** Within this area no structure shall be erected above a height of 645mPD
- B** Within this area no structure shall be erected above a height of 637mPD
- C** Within this area no structure shall be erected above a height of 646mPD

HONG KONG AIRPORT (CONTROL OF OBSTRUCTIONS) ORDINANCE

This is the plan numbered TWM2996-AHE referred to in the Hong Kong Airport (Control of Obstructions) Exemption Order signed by the Secretary for Planning and Lands and deposited at the Tsuen Wan New Territories Land Registry.

3 17 02
Date

[Signature]
Secretary for Planning and Lands

Planning and Lands Bureau
Government Secretariat

Plan Prepared by District Survey Office, Tsuen Wan
Lands Department

File Ref. DLO/TW9546
Survey Sheet No. 7-SW-1A
Plan No. TWM2996-AHE