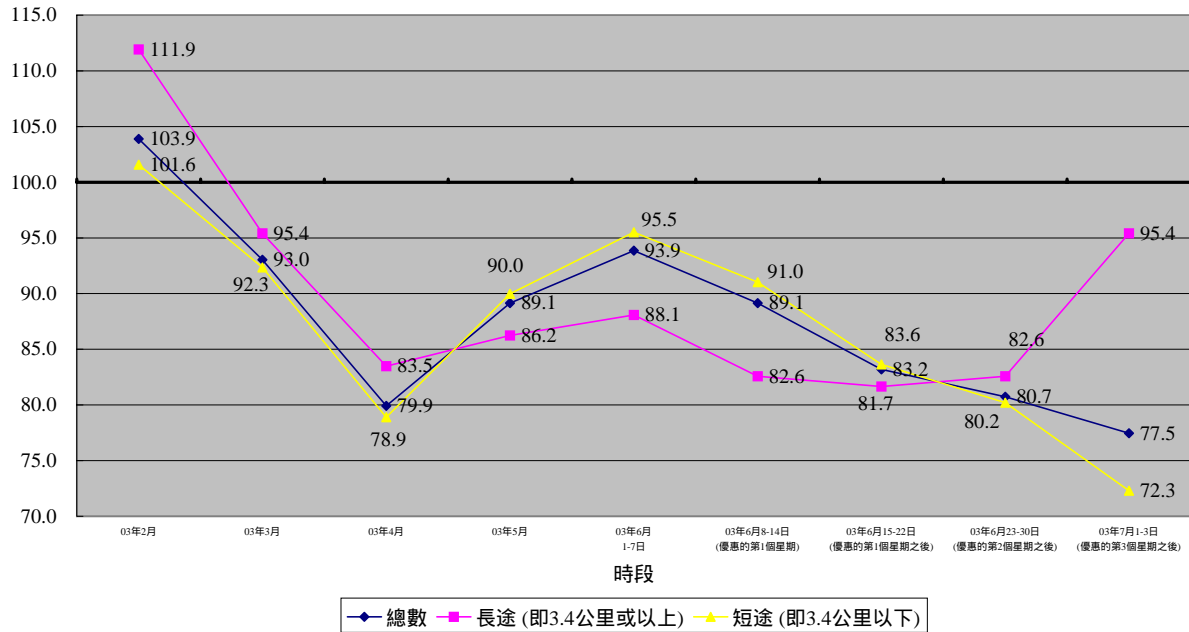


指數 (備註 1)

每部新界的士的每日平均載客車程次數之指數變動 (相對於2003年1月)

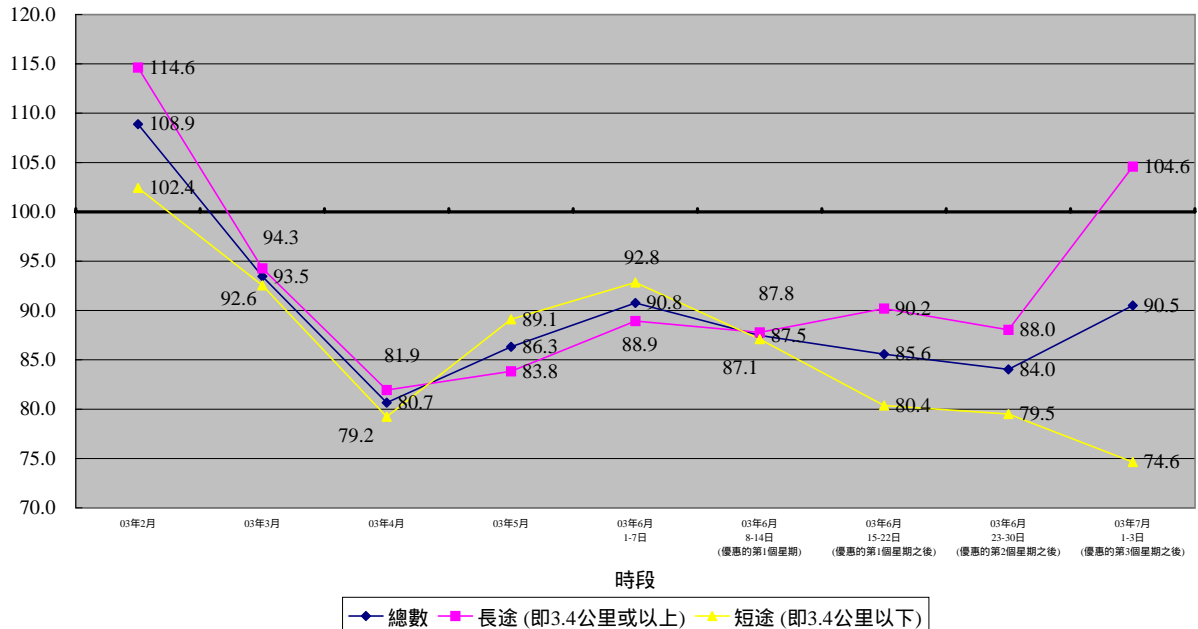


備註

1. 2003年1月的數據是為基本指數100.

指數 (備註 1)

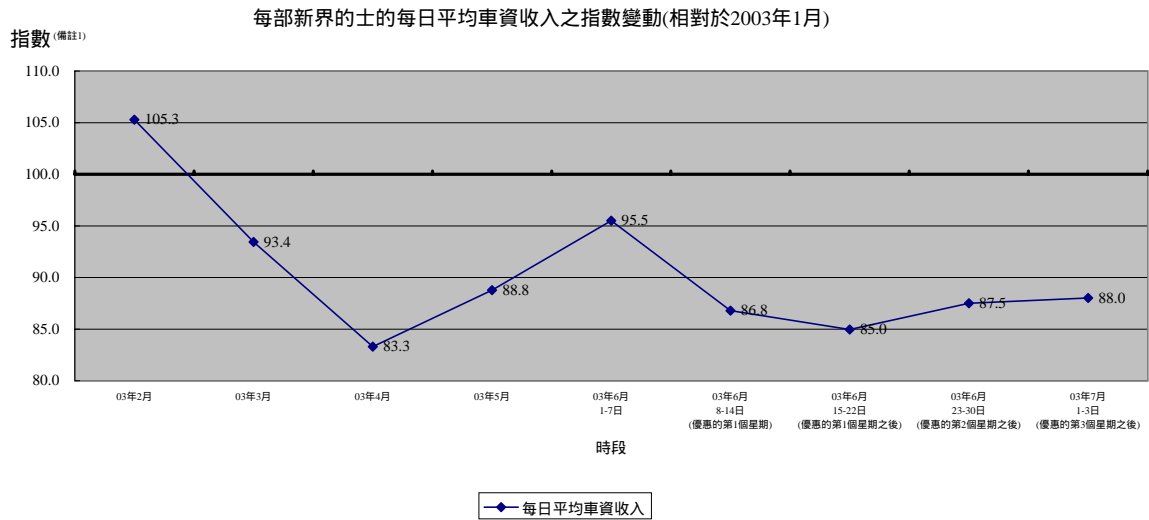
每部新界的士的每日平均收費公里之指數變動 (相對於2003年1月)



備註

1. 2003年1月的數據是為基本指數100.

新界的士主要營運數據
(二零零三年一月至七月)



備註

1. 2003年1月的數據是為基本指數100.
2. 6月8-14日至7月1-3日期間的每日平均車資收入反映在短期收費優惠下的車資收入.