

香港特別行政區政府
The Government of the Hong Kong Special Administrative Region

政府總部
環境運輸及工務局
香港花園道美利大廈



Environment, Transport
and Works Bureau
Government Secretariat
Murray Building, Garden Road,
Hong Kong

本局檔號 Our Ref. ETWB(IR) 310/9/01(02)

Tel. No. 2848 2288

來函檔號 Your Ref. CB1/PL/PLW

Fax. No. 2189 7990

香港中區
昃臣道8號
立法會大樓
規劃地政及工程事務委員會秘書
(經辦人：薛鳳鳴女士)

薛女士：

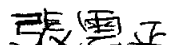
規劃地政及工程事務委員會
立法會人力事務委員會
2003年11月25日聯席會議跟進事宜

2002年11月28日來信收悉。

現謹按委員的要求，附上以下文件的中英文本，以供參閱：

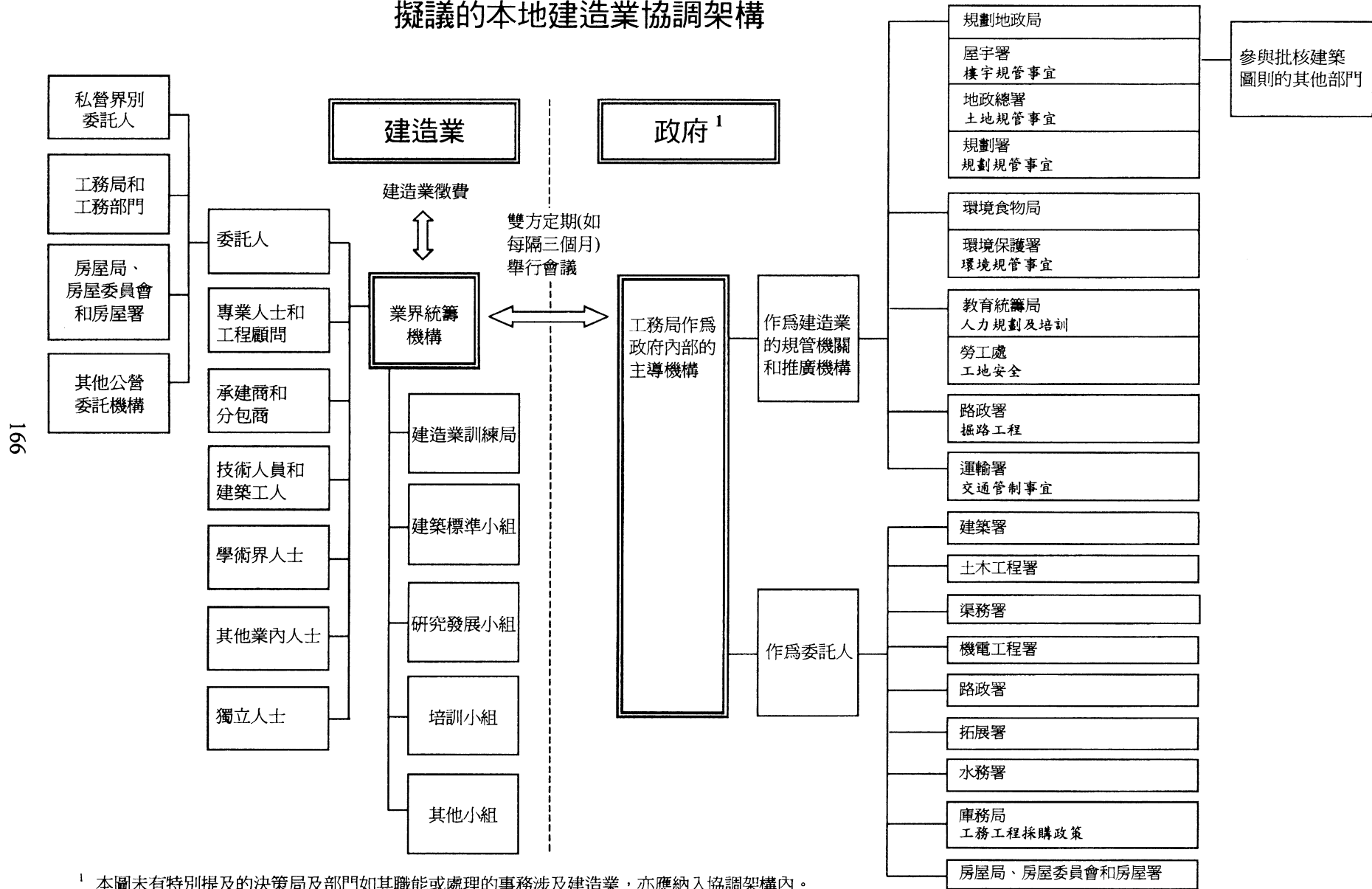
- (a) 擬議的本地建造業協調架構（載於建造業檢討委員會2001年1月發表的《建業圖新》報告書附件G）；以及
- (b) 臨時建造業統籌委員會組織圖表（列明各個工作小組、分組和專責小組）。

我們並已把上述兩份文件的電腦檔案，以電郵傳送予蕭靜娟女士。

環境運輸及工務局局長
(張雲正  代行)

2003年12月2日

擬議的本地建造業協調架構



¹ 本圖未有特別提及的決策局及部門如其職能或處理的事務涉及建造業，亦應納入協調架構內。

臨時建造業統籌委員會組織圖表

(2003年12月1日)

