


CB(1)2294/03-04(02)

銅鑼灣

# 銅鑼灣行人環境規劃圖則 公眾諮詢

 規劃署

*Causeway Bay*

## 背景

### 一九九九年施政報告

- 提升生活環境質素
- 改善銅鑼灣的行人環境規劃



# 行人環境規劃問題

- 行人路擁擠



- 人車爭路



- 交通污染



- 道路標誌散亂



- 過路設施匱乏



- 街道景觀沉悶



# 機遇

- 擬議的中環灣仔繞道
- 可能設立的公共交通交匯處



我們的理想

「購物者天堂」



## 我們的理想

我們會致力:

- 改善行人環境質素
- 提升行人安全



- 減低車輛廢氣
- 引入私人資源以完善行人設施

## 行人優先使用區

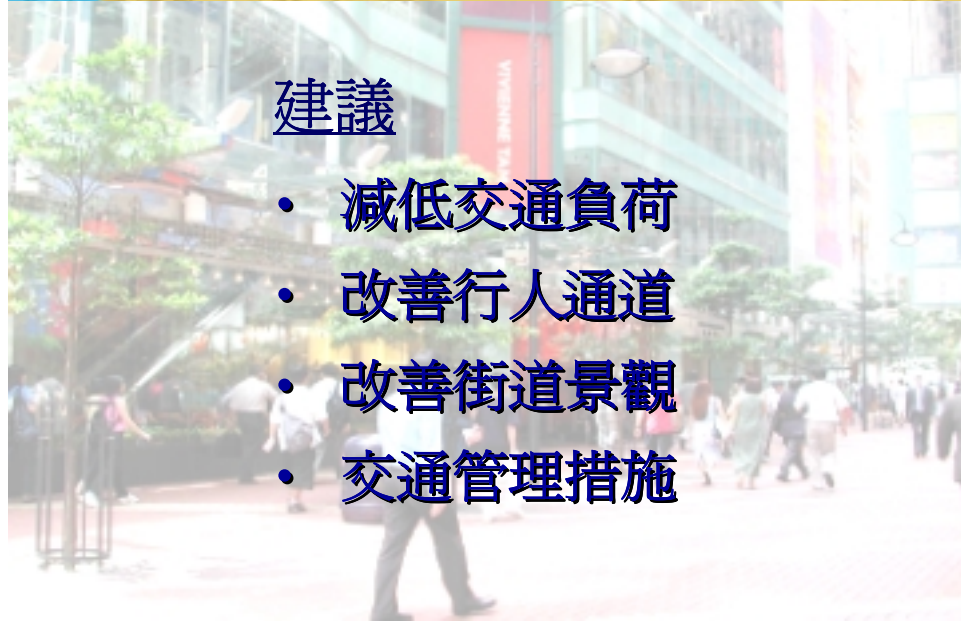
- 行人可優先使用路面空間
- 減少來往車輛



## 銅鑼灣行人環境規劃圖則

### 建議

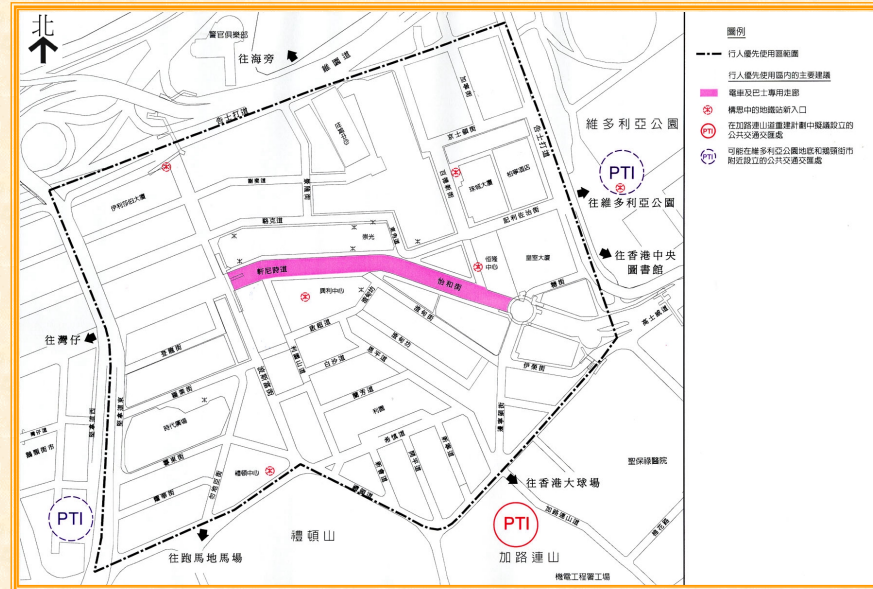
- 減低交通負荷
- 改善行人通道
- 改善街道景觀
- 交通管理措施





# 1. 減低交通負荷

- 地鐵站新入口
- 電車及巴士專用走廊
- 公共交通交匯處
- 在核心區外圍興建公眾停車場



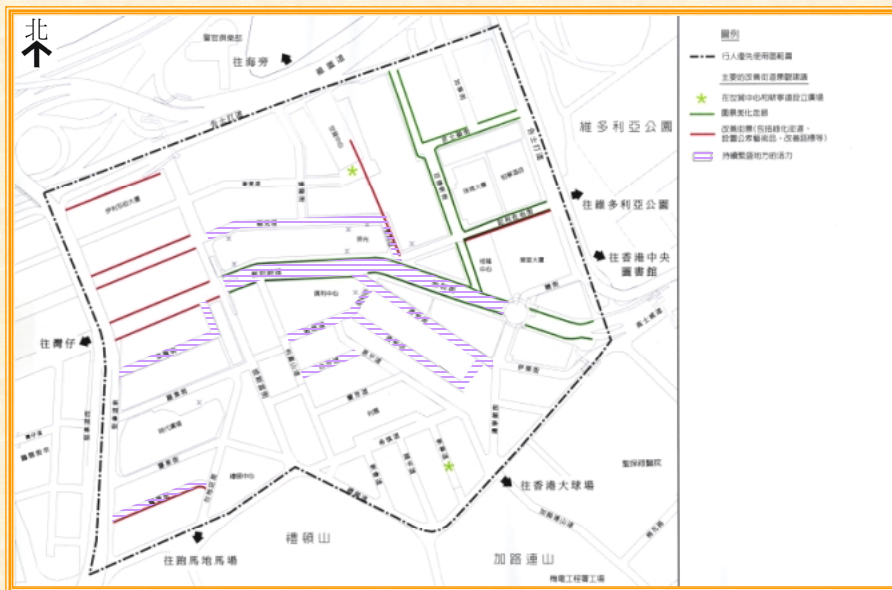
## 2. 改善行人通道

- 東/西行人走廊
- 南/北走廊
- 新地面通?
- 貫穿軒尼詩道的地下通道
- 擴闊行人路
- 利便殘障人士/長者的設施



### 3. 改善街道景觀

- 廣場
- 美化街道景觀
- 園景美化走廊
- 地方活力



## 4. 交通管理措施

- 全日行人專用區
- 提升行人安全措施
- 部分時間行人專用區



# 銅鑼灣行人環境規劃圖則



## 照顧駕駛人士的需要

- 開放給車輛使用
- 悠閒式交通措施



- 上落客貨的安排

## 實施時間

### 長遠計劃

- 電車及巴士專用走廊
- 在維多利亞公園地底和鵝頸街市附近的公共交通交匯處

### 中期計劃

- 在加路連山道重建計劃中的公共交通交匯處
- 大部分行人專用區計劃

### 短期計劃

- 改善街道景觀
- 擴闊行人路
- 增加全日行人專用區
- 貫穿軒尼詩道的地下通道

# 啟超道全日行人專用區





## 啟超道 - 難題



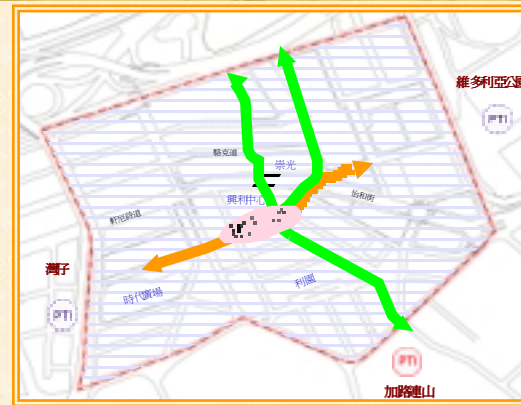
- 非常擁擠
- 嚴重人車爭路

- 上落貨處的潛在危險



## 啟超道的重要性

- 行人優先使用區的中心
- 東/西和南/北走廊



- 「購物者天堂」的催化劑

## 關鍵因素

- 上落貨處



- 興利中心  
停車場

## 全面性解決方法

- 關閉停車場



- 遷移上落貨處



- 擴闊行人路



- 新地面行人通道



## 擬議與業主商討

誘因：適當地改建現有停車場作商業用途



# 地下購物街



## 地下購物街

### 目的

- 紓緩崇光百貨門前過路處的擁擠



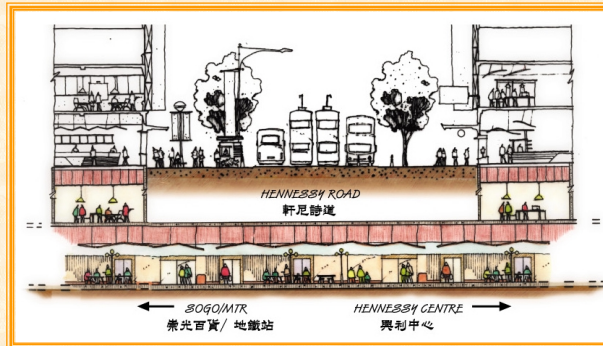
- 融合南/北兩旁的購物店舖



- 測試地下購物街網絡計劃

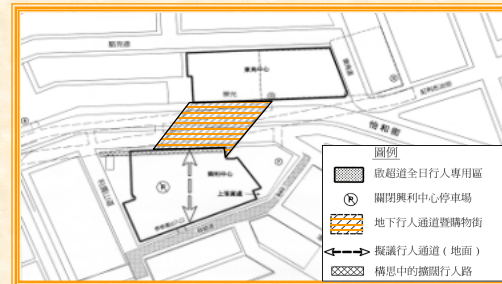
# 地下購物街

## 規模



- 連接興利中心、崇光百貨和地鐵站
- 引入零售店鋪以加?通道的可行性和吸引力

- 地下購物街的規模有待進一步研究





## 公眾諮詢

- 兩個月諮詢期
- 公眾意見極為重要
  - 修訂行人環境規劃圖則
  - 推展行人環境改善計劃



謝謝