

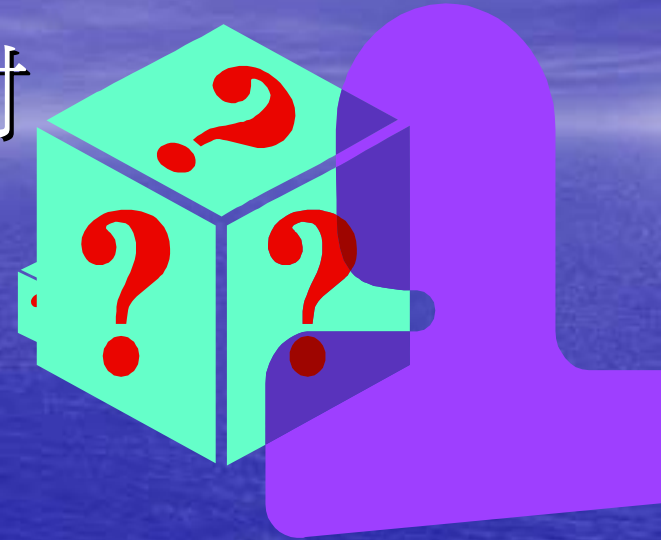
新自然保育政策

“各界共同努力的成果”

環境運輸及工務局

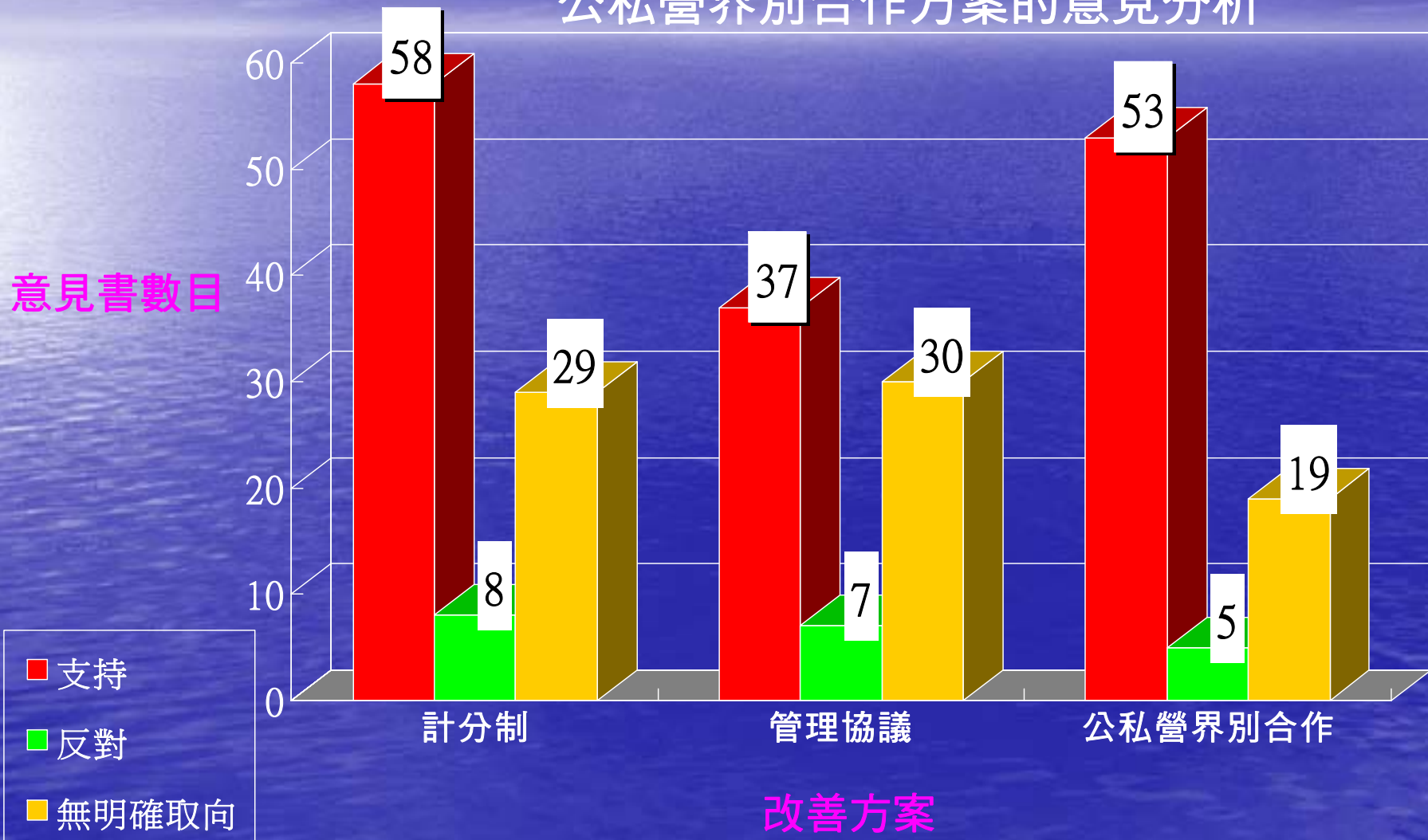
政策檢討及公眾諮詢

- 二零零三年進行政策檢討
- 在二零零三年七月至十月期間進行公眾諮詢
- 就計分制、管理協議及公私營界別合作等改善方案徵詢意見
- 共接獲 156 份意見書



政策檢討及公眾諮詢

有關計分制、管理協議及
公私營界別合作方案的意見分析



新政策聲明

“我們的自然保育政策旨在顧及社會及經濟的考慮，以可持續的方式規管、保護和管理對維護本港生物多樣性至為重要的天然資源，使現在及將來的市民均可共享這些資源。”

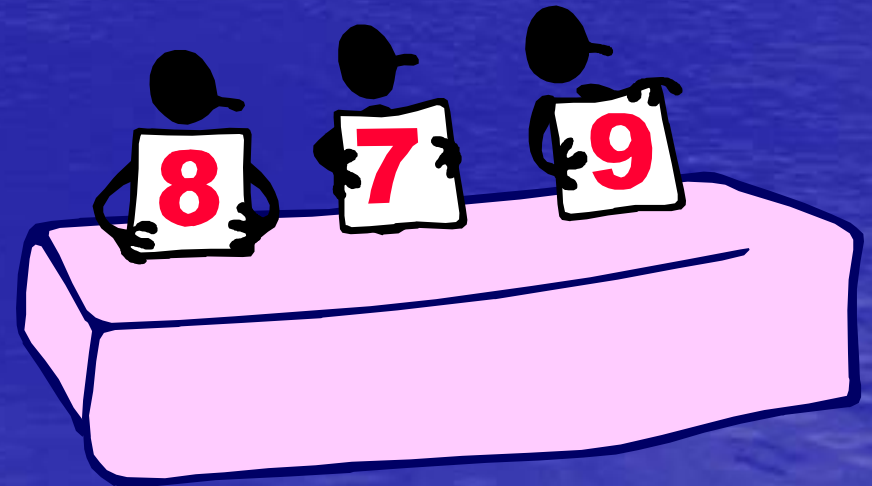
計分制

- 召集專家小組，修訂公眾諮詢文件內所建議的計分制準則和比重
- 正式採納的計分制連同修訂處標示如下—

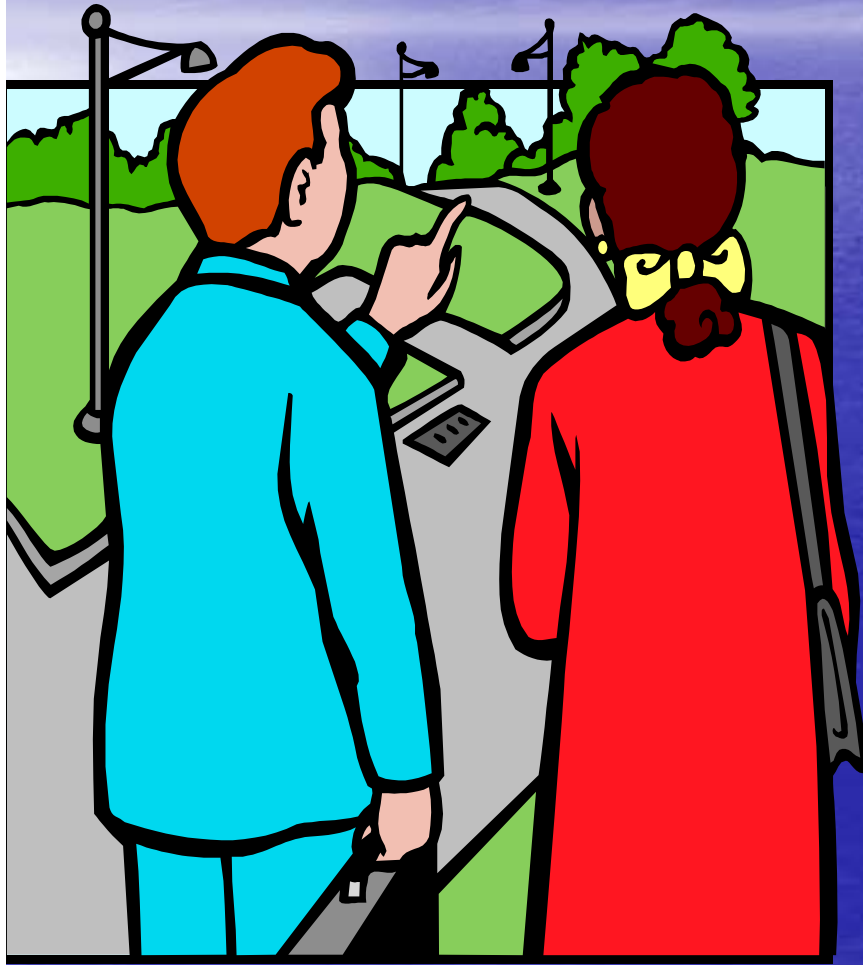
| 準則 | 比重 |
|-------------------|----------------|
| 天然程度 | 15% |
| 生境多樣性 | 15% |
| 面積 | 10% |
| 重新建立的難度 | 10% |
| 受干擾的程度 | 10% |
| 物種多樣性及豐富程度 | 20% 30% |
| 物種稀有性／獨特性 | 20% 30% |

計分制

- 以更客觀和更有系統的方式，評估不同地點在生態方面的相對重要性。
(並非用作量度地點的絕對生態價值！！沒有所謂及格分數！！！！)
- 有關地點的土地用途分區和契約所容許的用途／發展，不會因實施計分制而有所改變。

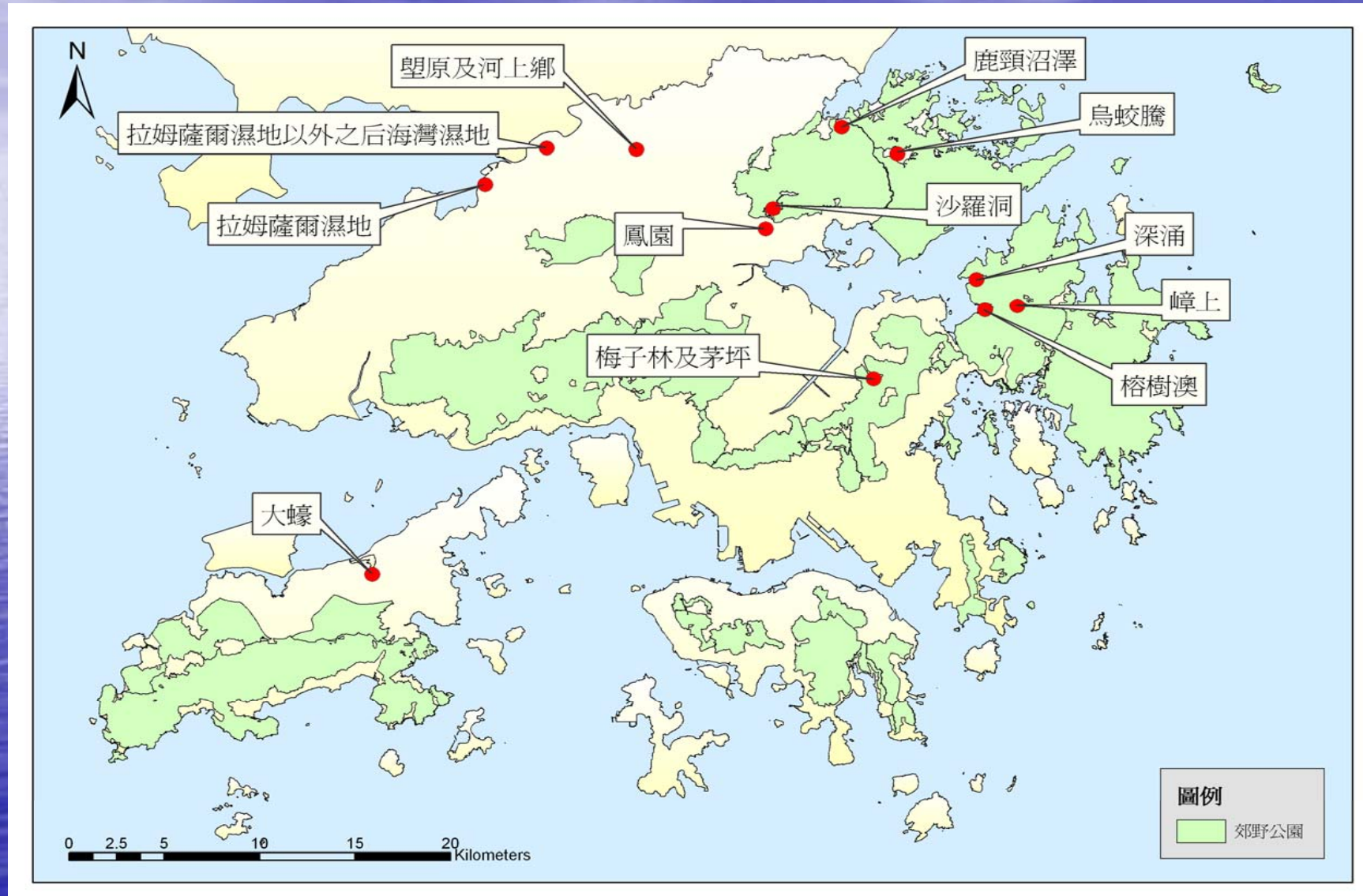


須優先加強保育的地點

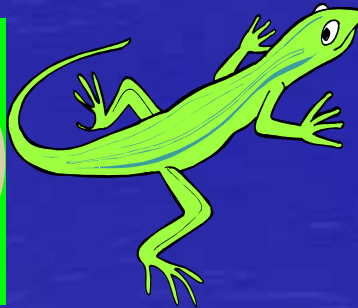
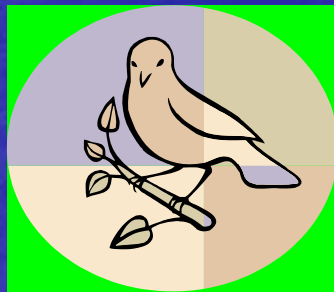
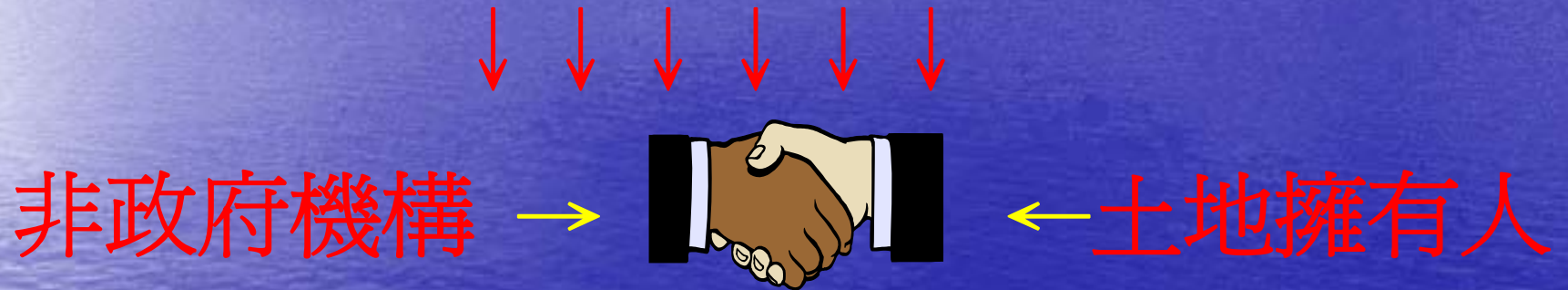
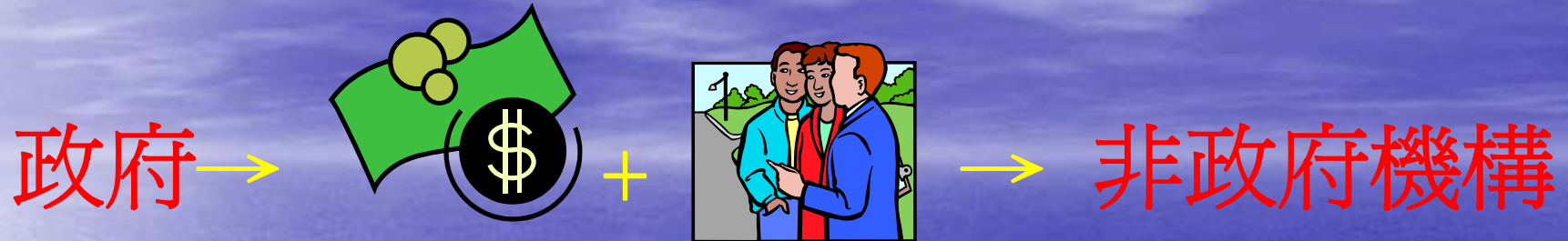


- 通過計分制，當局選定了12個須優先加強保育的地點
- 在獲得更多生態資料後，當局可能會把更多地點納入清單

須優先加強保育的地點



管理協議



管理協議

環境及自然保育基金委員會

已撥出



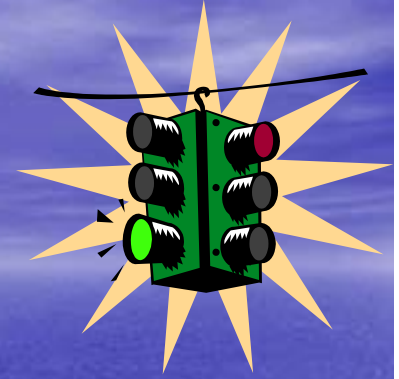
500 萬元，

資助管理協議試驗計劃的推行。



公私營界別合作

- 土地擁有人會獲准在已選定須優先加強保育的地點中生態較不易受破壞的部分進行有限的發展，



發展規模須經政府同意，條件是：



“我承諾會長期保育和管理該地點中生態較易受破壞的部分。”

公私營界別合作

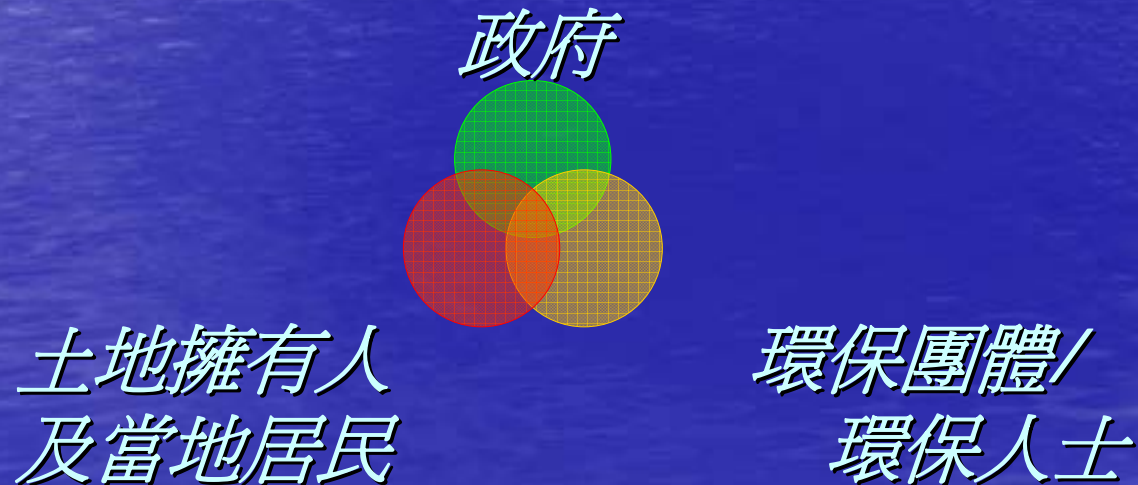
NEW!

- 這是一項突破
- 在發展需要和保育之間求取平衡
- 為土地擁有人 and 社會各界締造雙贏的局面



公私營界別合作

- 會為新措施推行試驗計劃
- 私營界別會否主動提出建議，以及能否獲得環保團體/人士的支持，是這項新措施是否可行的關鍵。



試驗計劃

管理協議和公私營界別合作方案

審批準則

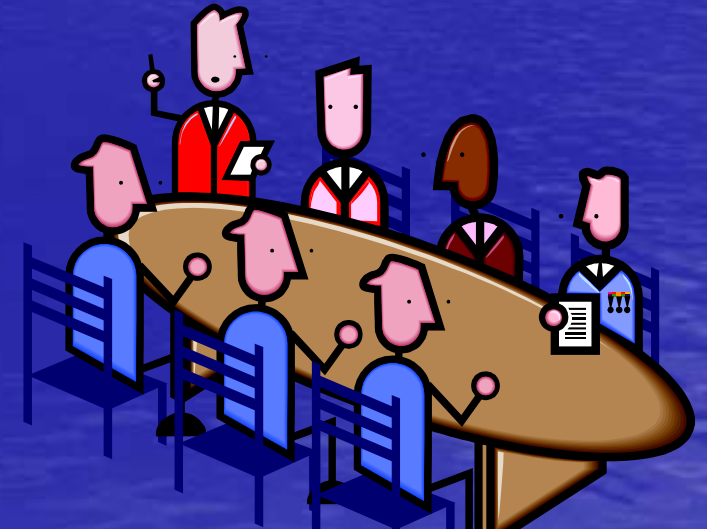
- 建議計劃如何能夠加強保育有關地點
- 建議計劃可否持續推行
- 預算是否合理和計劃是否成熟
- 倡議者的能力和過往表現
- 政府的財政承擔



試驗計劃

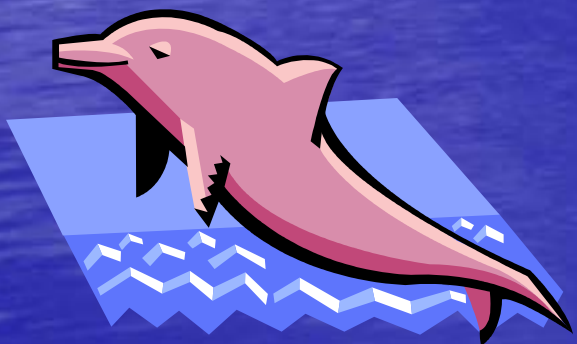
管理協議和公私營界別合作方案

- 申請期 (六個月)：
2004年12月1日至2005年5月31日
- 環境及自然保育基金委員會審批獲推薦的管理協議試驗計劃
- 成立跨部門專責小組，負責審批公私營界別合作建議
- 我們計劃在六個月內公布選定的管理協議和公私營界別合作試驗計劃
- 我們會在兩至三年後檢討試驗計劃，並決定這兩項新措施的未來路向



續行和加強現有的保育措施

- 指定郊野公園、特別地區和海岸公園及保育地帶等
- 為重要生境和物種推行保育計劃
- 在二零零五年年底前建立一個全面的香港生態資料庫
- 檢討和按情況收緊現時土地用途地帶的管制



加強環諮會在自然保育方面的諮詢角色

~~濕地諮詢委員會~~



環諮會

環境影響評估
小組委員會

自然保育
小組委員會

廢物小組

加強保育教育和宣傳

政府
+
環保團體
+
私營界別
+
社會各界



自然保育



自然保育信託基金

在香港設立
自然保育
信託基金??



謝謝!

